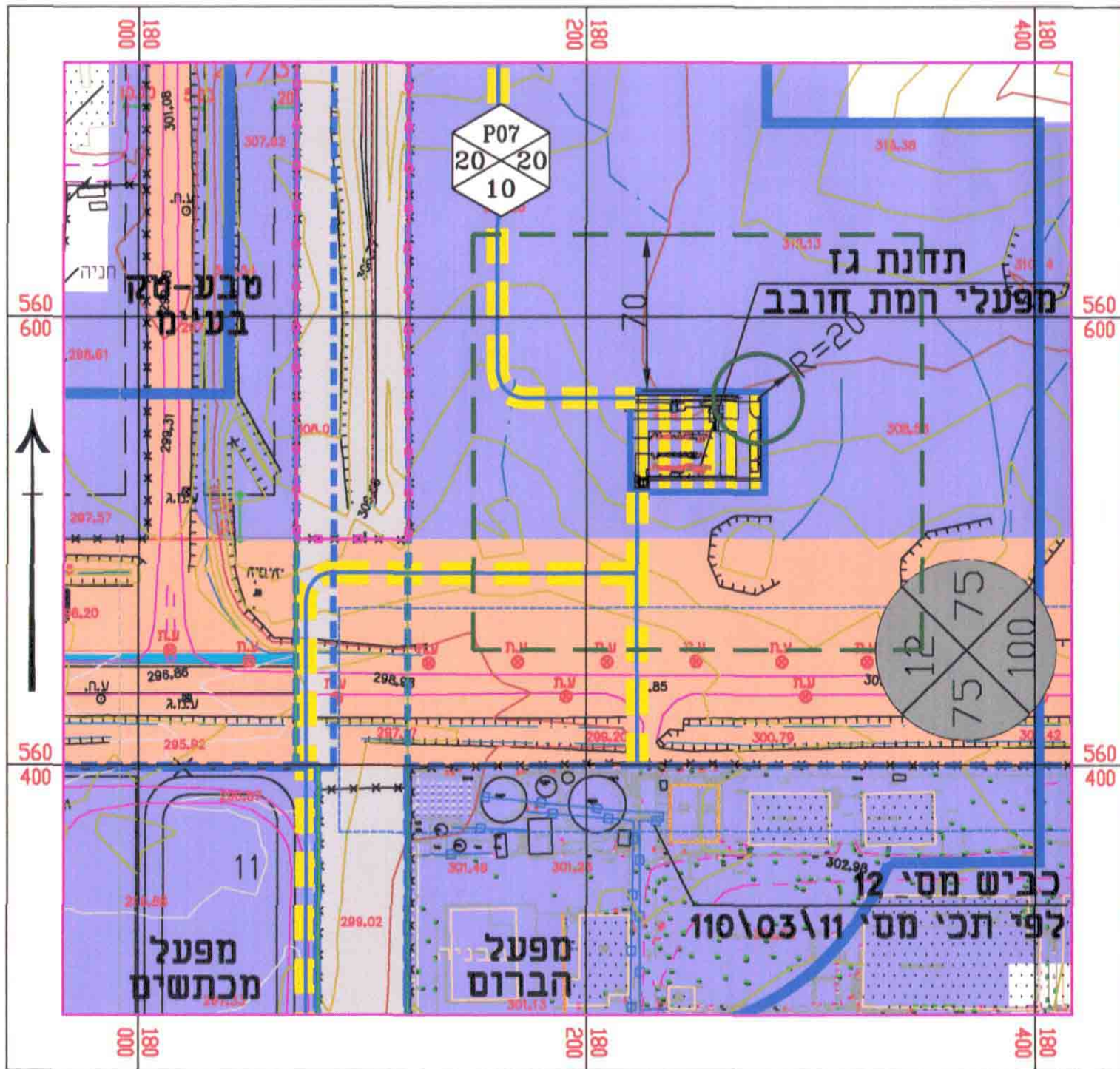
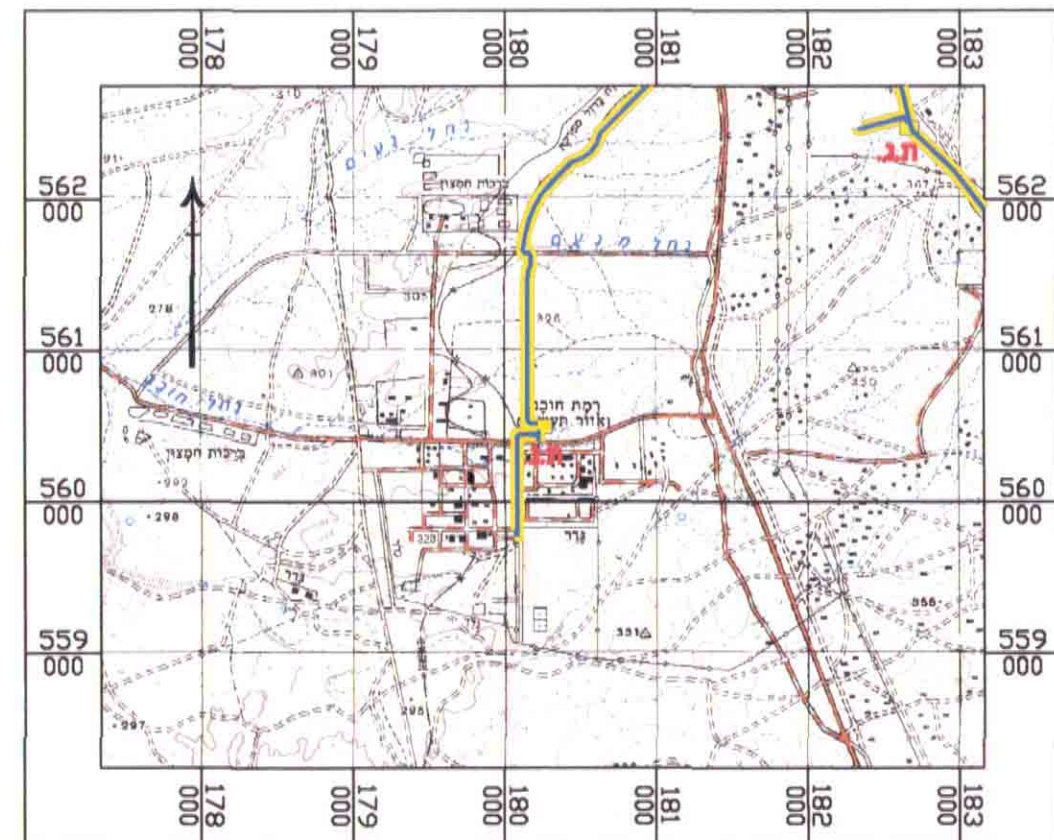


משרד חפנים  
מינהל התכנון  
עותק להערות הועדות המחוזיות ולחשבת הציבור  
התכנית נדונה בישיבת המועצה הארצית מס' 491  
מיום 11/08 תאריך 11/08

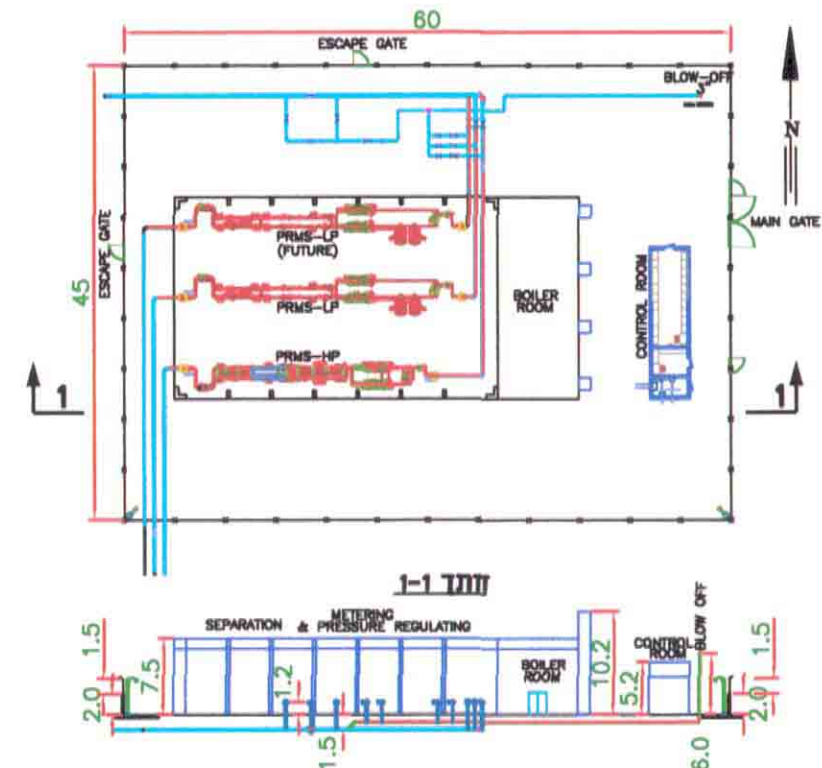
**מצב מוצע קני"מ 1:2500**



**תרשים סביבה קני"מ 1:50,000**



**תנוחה קני"מ 1:750**



		<b>GASUNIE ENGINEERING B.V.</b>	
		<b>תהל מהנדסים יועצים בע"מ</b>	
נגיש השרטוט		שם הפרויקט <b>תל"מ\א\37\א\4 - שינוי 1</b>	
<b>תחנת הגפה וחלוקה מפעלי רמת חובב</b>		מחוז : דרום מרחב תכנון : רמת חובב	