

משרד המבנים והתשתיות  
 תל אביב-יפו  
 1985

משרד המבנים והתשתיות  
 תל אביב-יפו  
 1985

נספח מס' 2

תכנית מפורטת מס' 53/114/03/2

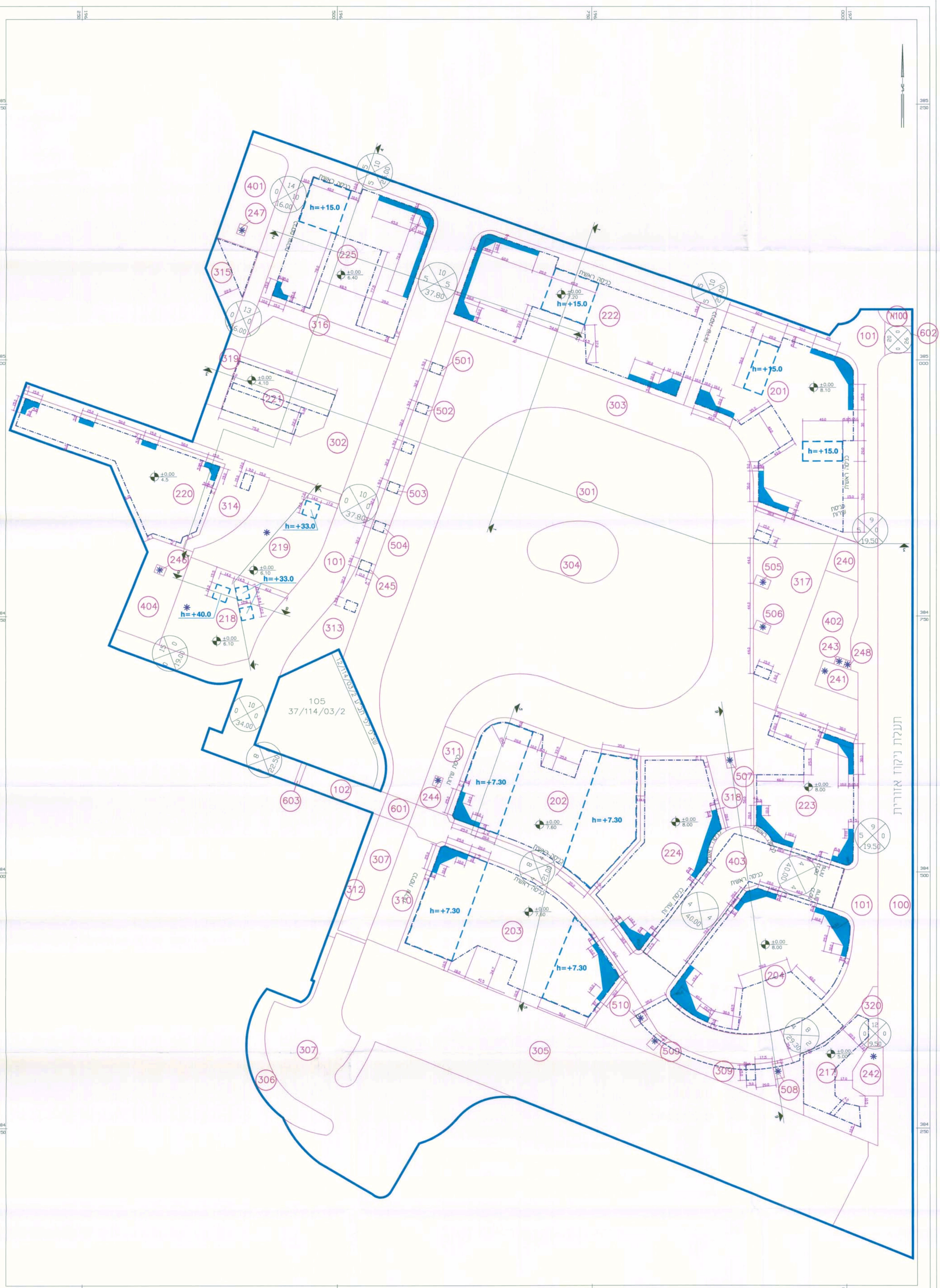
תכנית קווי בנין

ק"מ 1:1250









תאריך: 02.10.03  
 נחשב

אריה כהן  
 משרד המבנים והתשתיות  
 תל אביב-יפו

משרד המבנים והתשתיות  
 תל אביב-יפו



מקרא:

-  גבול התכנית
-  קווי מגרש
-  קווי בנין
-  תחום קו בניה מחייב \*
-  קווי בניה לחינוך צבורי תת-הרקעי
-  תחום הגבלת גובה בניה (h=גובה במסרים מעל ±0.00 המצוין במגרש)
-  במגרש מתוכנן קו בנין 0 בכל גבולותיו
-  מפלס הכניסה הקובעת

\* תחום קו בניה מחייב: קו הבנין ימוקם בתוך התחום המסומן כתחום קו בנין מחייב