

נספח בינוי מנחה לתכנית מס' 13/209/03/5 ומחייב מבחינת מיקום התוספות בלבד.



המגיש: ליוסטרניק ולדימיר, רח' חנה רובינא 25, שכ' נווה מנחם, באר-שבע
 עורך התכנית: אדריכל בלאוסוב אנדריי, רשיון מס' 63331,
 רח' יאיר שטרן 43, באר שבע, טל: 08-6278578



30432695
 [Signature]

310658786
 [Signature]

- מקרא**
- גבול תכנית
 - קו בנין
 - מבנה קיים
 - מספר מגרש
 - מספר דרך
 - קו בניין
 - רוחב דרך

תרשים מגרש ק.מ. 1:250



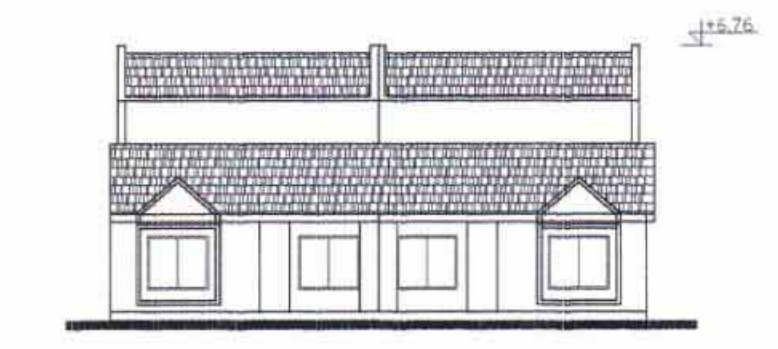
תוספת בקומה א בלבד

קו מרוסק - היטל מורחב
 על תוספת סמנדרטית לפי
 חכנית מאושרת מס' 2/72/במ/5

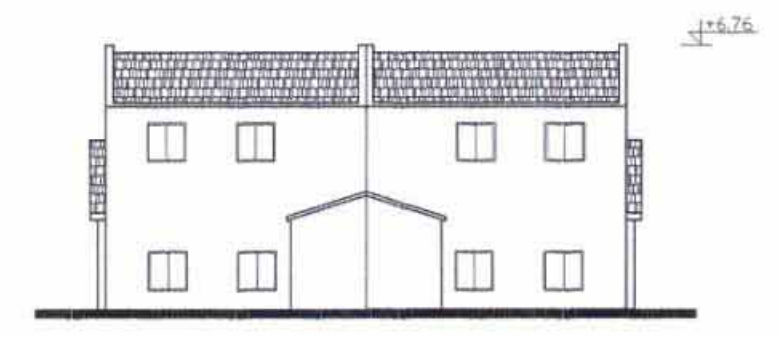
תוספת בקומת קרקע
 ובקומה א'

מחסן 6.0 מ"ר

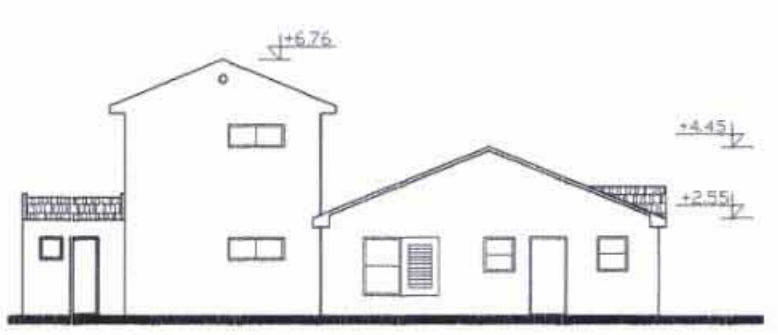
מצב קיים



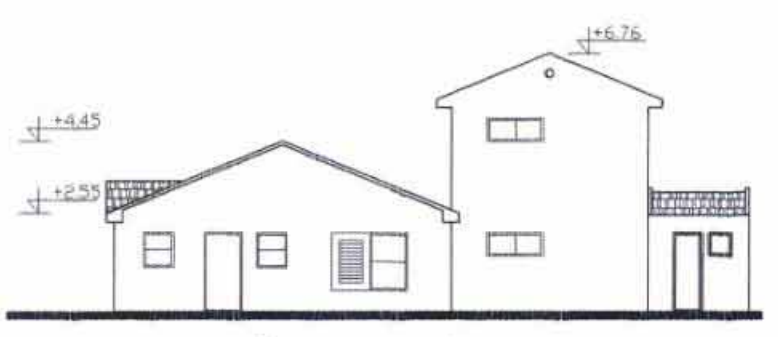
חזית קדמית בשלב סופי, קנ"מ 1:200



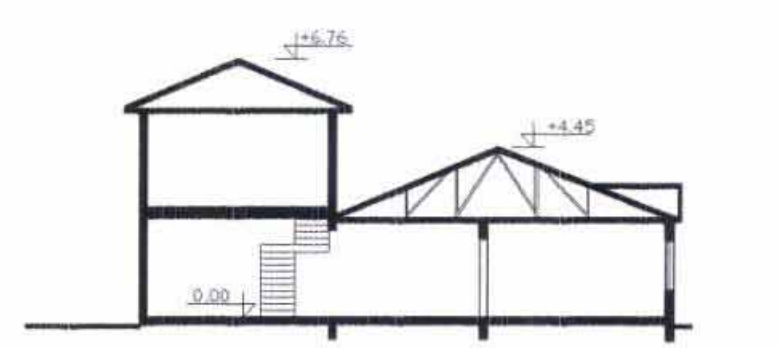
חזית אחורית בשלב סופי, קנ"מ 1:200



חזית צדדית למגרש 176A קנ"מ 1:200

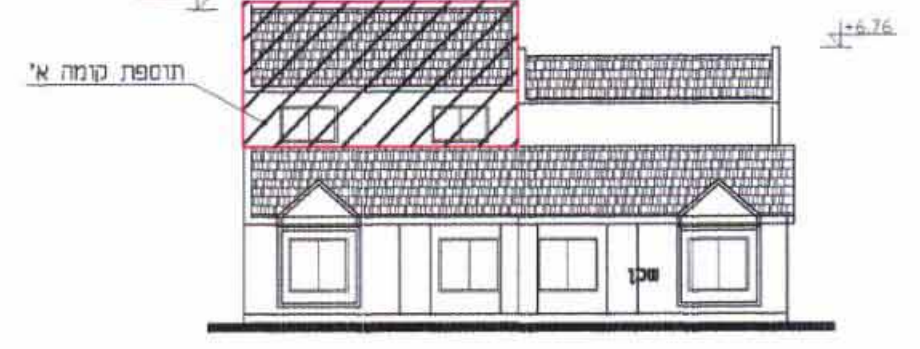


חזית צדדית למגרש 176B קנ"מ 1:200

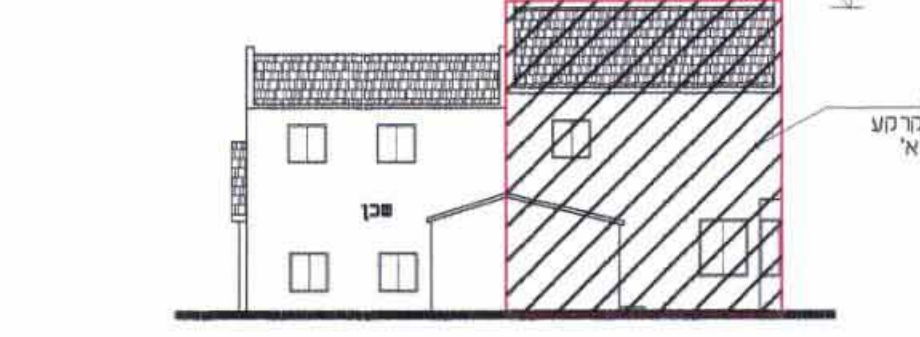


חתך סכימתי למגרש 176A קנ"מ 1:200

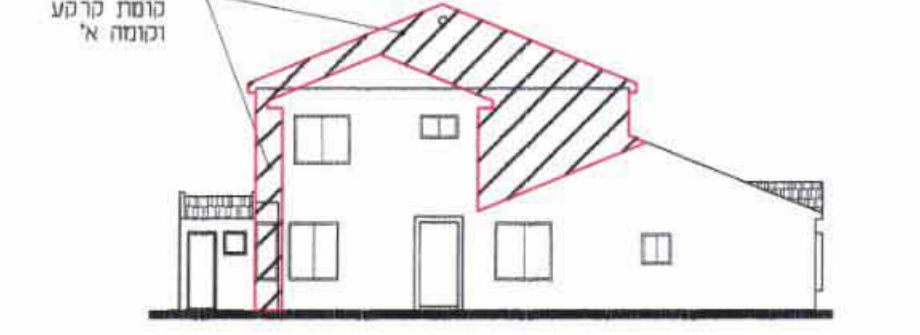
מצב מוצע



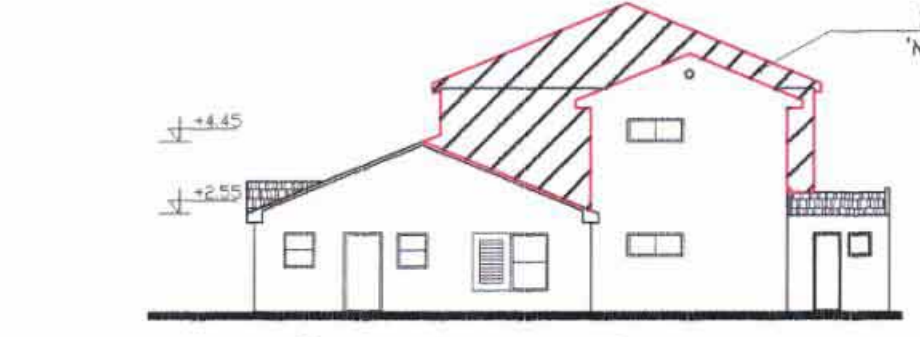
חזית קדמית בשלב סופי, קנ"מ 1:200



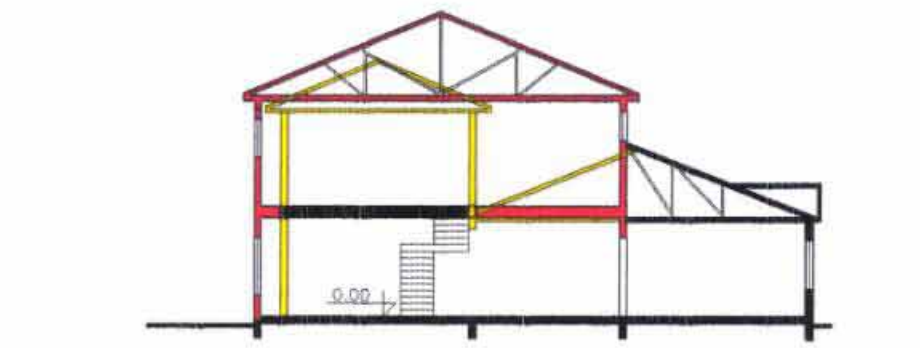
חזית אחורית בשלב סופי, קנ"מ 1:200



חזית צדדית למגרש 176A בשלב סופי, קנ"מ 1:200



חזית צדדית למגרש 176B בשלב סופי, קנ"מ 1:200



חתך סכימתי למגרש 176A קנ"מ 1:200