

חוק התכנון והבניה התשכ"ה - 1965

מחוז דרום
מרחב תכנון מקומי רהט

רהט דרום - מתחם 2

נספח תנועה מנחה
לתכנית מפורטת מסי 411/03/17

יוזמי התכנית: ממי - מינהלת הבדואים ועיריית רהט

המגיש: ממי - מינהלת הבדואים

בעלי הקרקע: מדינת ישראל

העורכים: שרשבסקי - מרש אדריכלים בע"מ

עורכי הנספח: "מחוד" בע"מ

רח' יהודה הנחתם 4, באר שבע 84894
טל. 08-6272427 פקס. 08-6209126

רח' יהודה הנחתם 4, באר שבע 84894
טל. 08-6280060 פקס. 08-6280070

תאריך: 11/07/2004

קנה מידה: 1:2,500

מחזור: 5

שטח התכנית: 488.414 דונם

תאריך: 11/07/2004

מחזור: 5

מחזור: 5

מחזור: 5

מחזור: 5

מחזור: 5

מחזור: 5

מחזור: 5

מחזור: 5

מחזור: 5

מחזור: 5

מחזור: 5

מחזור: 5

מחזור: 5

מחזור: 5

מחזור: 5

מחזור: 5

מחזור: 5

מחזור: 5

מחזור: 5

מחזור: 5

מחזור: 5

מחזור: 5

מחזור: 5

מחזור: 5

מחזור: 5

מחזור: 5

מחזור: 5

מחזור: 5

מחזור: 5

מחזור: 5

מחזור: 5

מחזור: 5

מחזור: 5

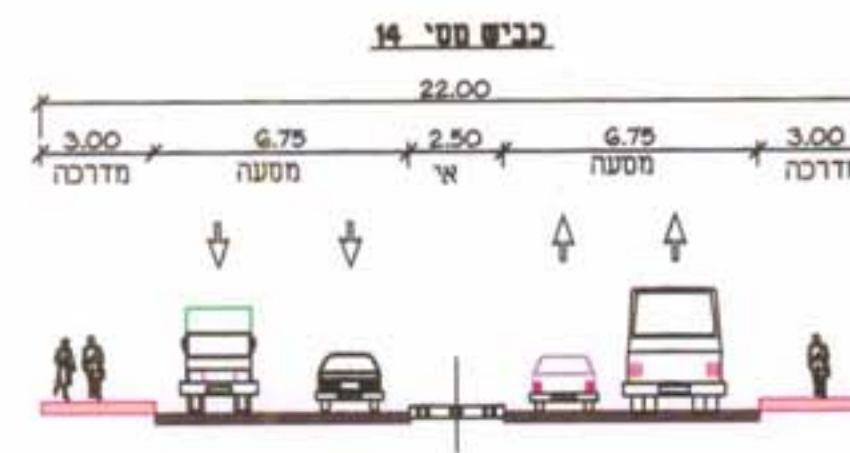
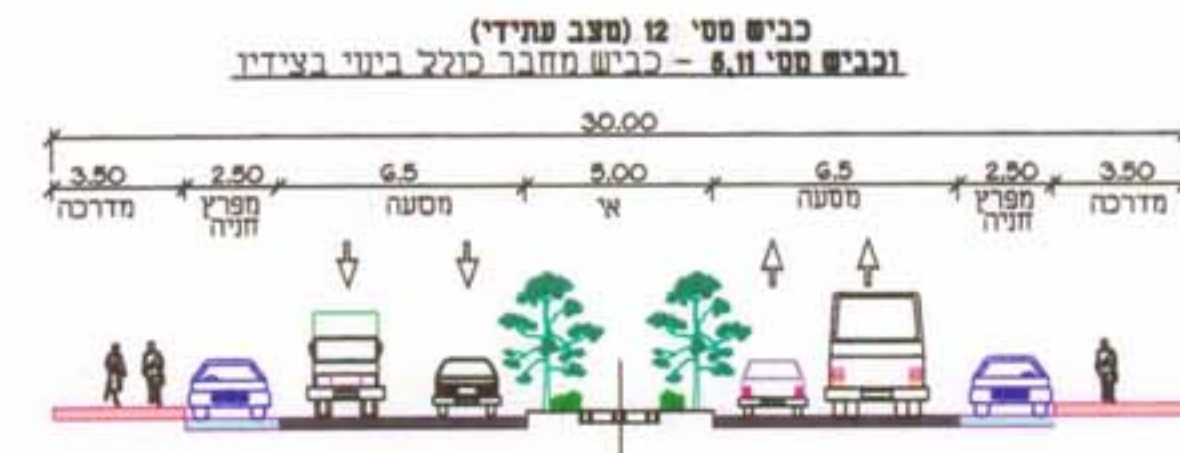
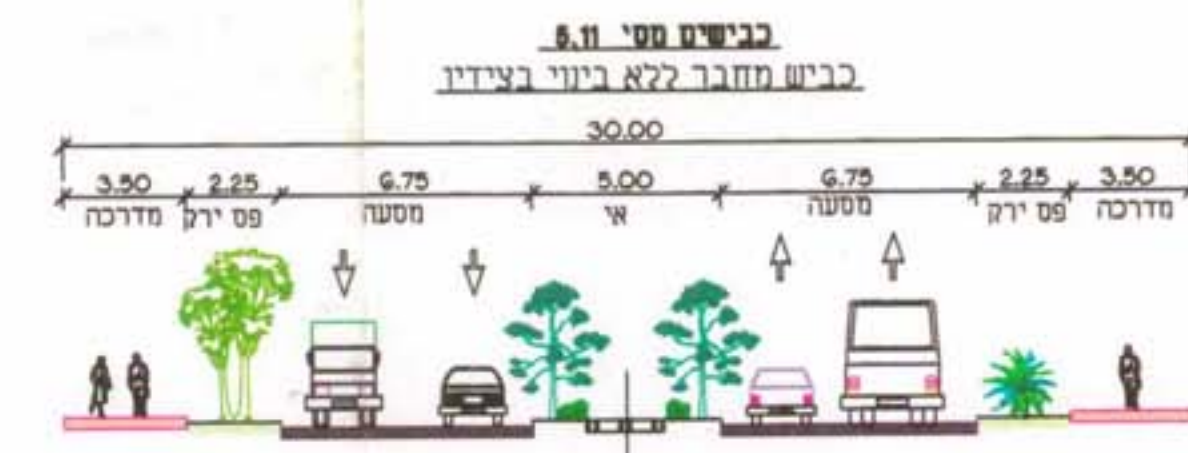
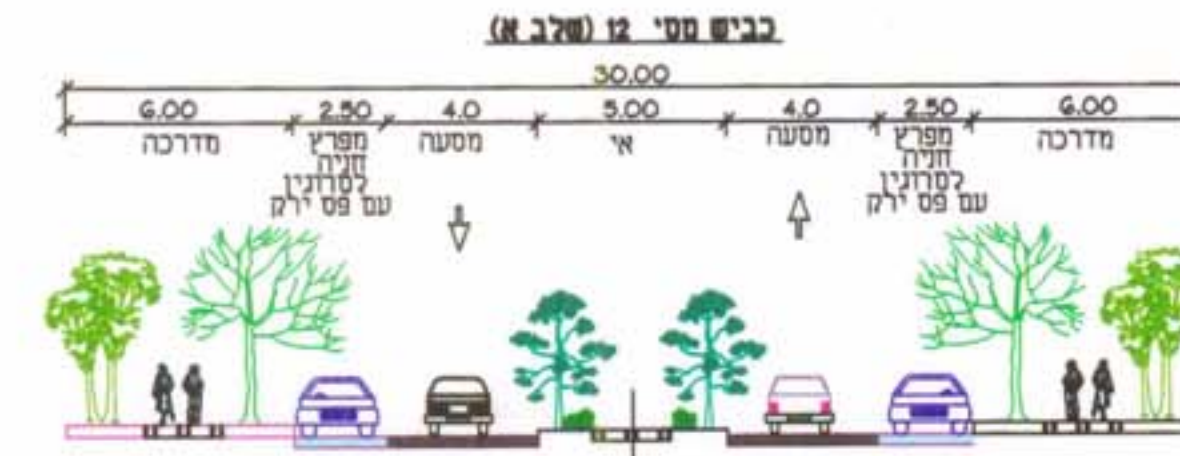
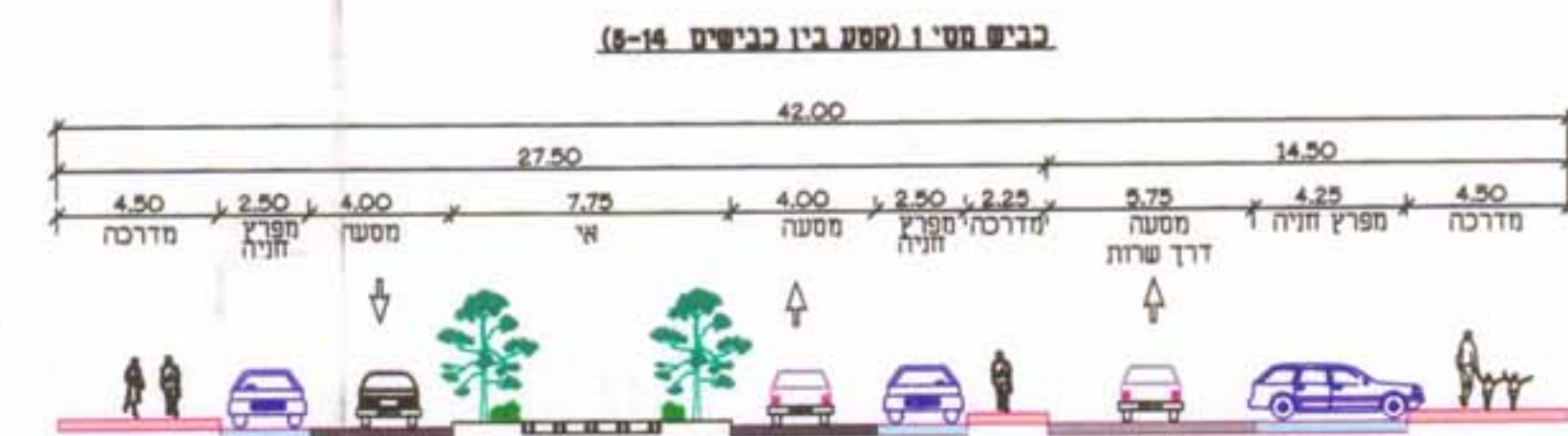
מחזור: 5

מחזור: 5

חתכים טיפוסיים

קני"מ 1:200

כבישים צהובים



כבישים טיפוס בי

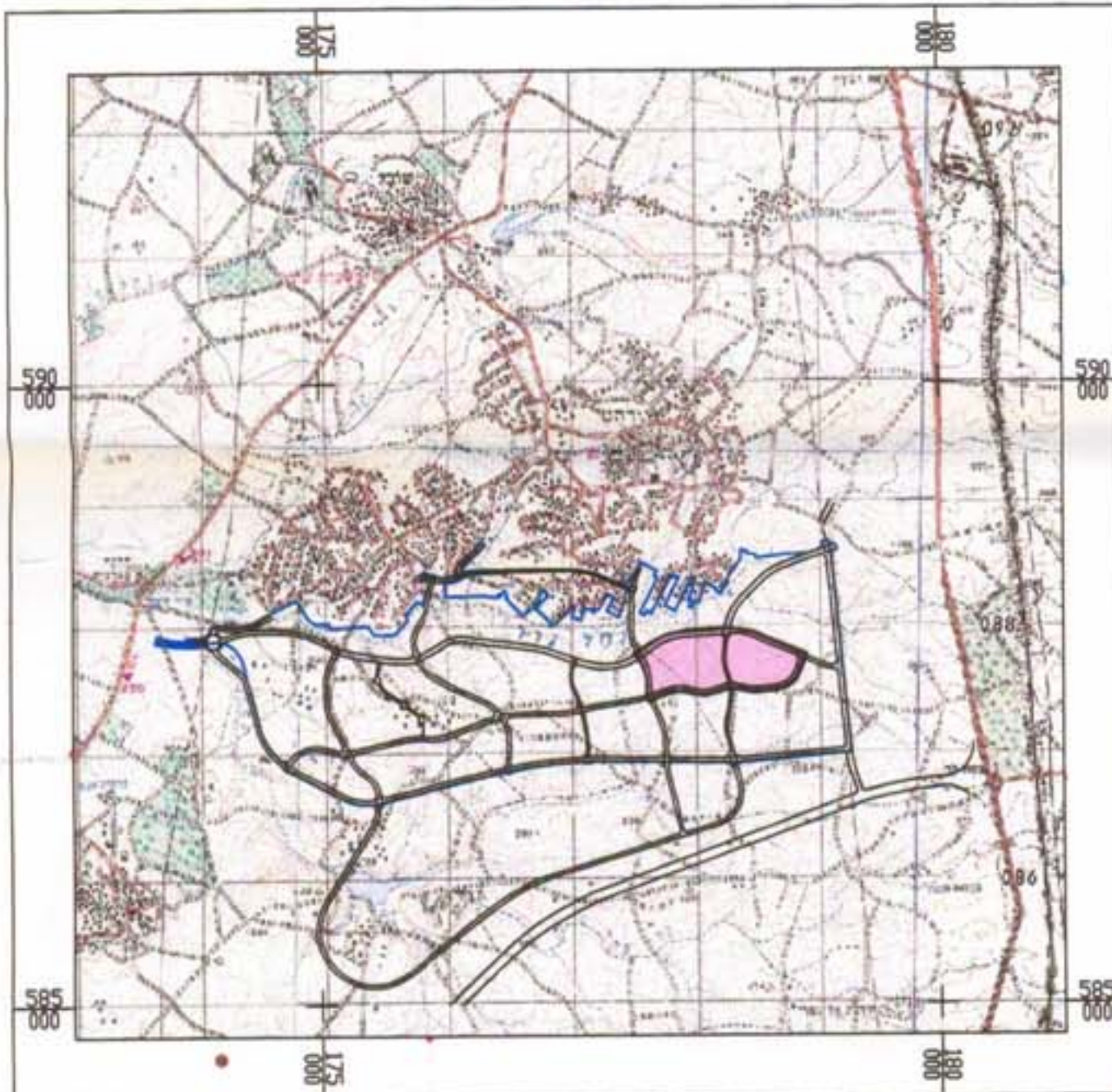


כבישים טיפוס אי



תרשים סביבה

קני"מ 1:50000



הערות:

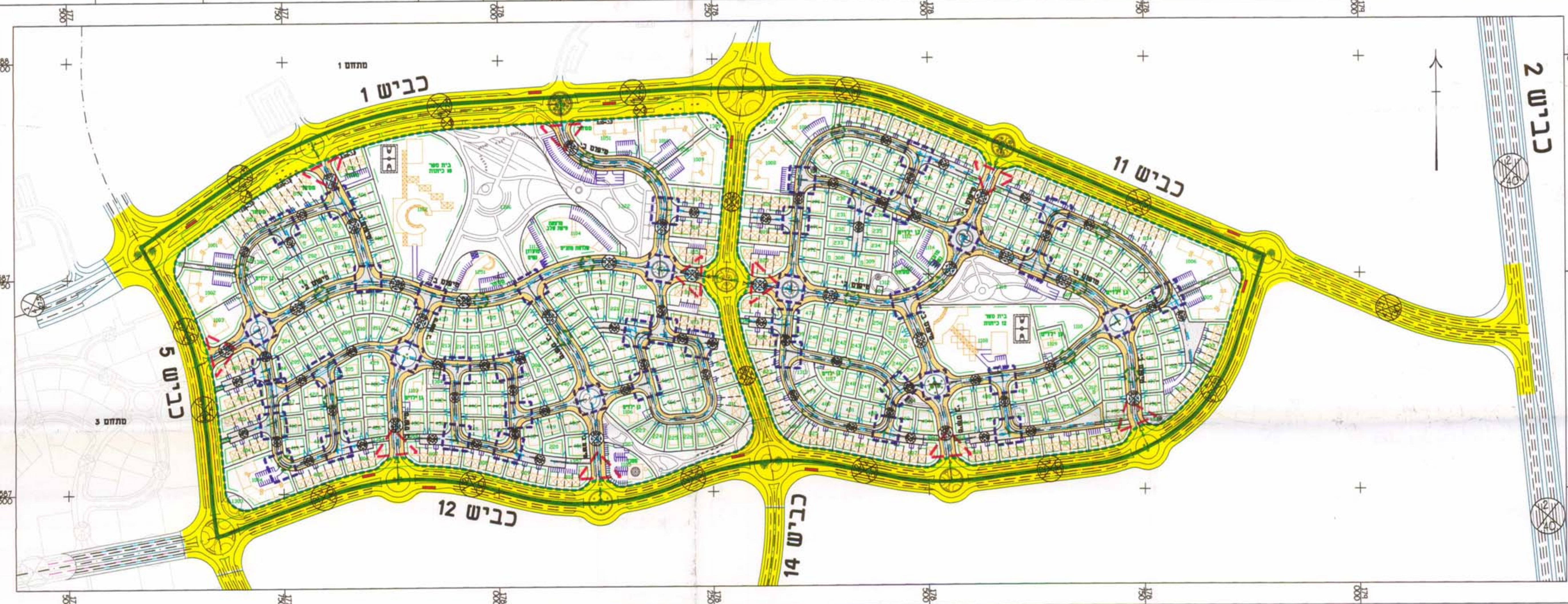
- הכנית זו סוחה נספח מנחה לתכנית בנין עיר
- התכנית אצמ מציגה את הפרטות המפורטים לצמחים השונים ולחומרי התנועה המודרניים אלא באח לחצי את התמונה הכוללת.
- שניים ערכונים לחסדי תנועה וחניה בסגרת התכנון המפורט בקני"מ מתאים באשור גורמי התנועה לא יחור שני לתוכנית המספורית.
- בכבישים שלא צויין "טיפוס ב" הם טיפוס א
- אמצעי ריסון לאורך כביש יבוצעו עפ"י תחזית למיתון תנועה בסגרת תכנון מפורט.

מאזן חניה

מס' חניות נדרש		מס' חניות נדרש	מס' חניות נדרש	מס' חניות נדרש	מס' חניות נדרש	מס' חניות נדרש	מס' חניות נדרש
מס' חניות נדרש	מס' חניות נדרש						
1:1	19	19	19	19	19	19	19
1:2	15	30	30	30	30	30	30
1:20	37	750	750	750	750	750	750
1:50	15	750	750	750	750	750	750
1:20	35	700	700	700	700	700	700
1:700	3	2,106	2,106	2,106	2,106	2,106	2,106
1:400	4	1,673	1,673	1,673	1,673	1,673	1,673
1:5000	6	137	34,456	34,456	34,456	34,456	34,456
	14	1,448					

1. חניות מסחריות יומקמו לאורך כביש מס' 1

2. בתחום הכבישים תוכנו 984 חניות ציבוריות המרווח 692 מהחניות נדרשות.



מקרא:

- מס' דרך
- קו בנין
- רוחב הדרך
- גבול חלקה ומספרה
- כניסה לחנייה/מגרש
- צמתים
- שערים
- אמצעי ריסון
- גבול תוכנית
- כביש אספלט
- כביש צהוב
- כביש מרוצף
- מדרכה מרוצפת
- ספרץ חניה לאוטובוסים
- אזור מיתון תנועה

חתימות:

עורך התכנית: שרשבסקי - מרש אדריכלים בע"מ

עורך הנספח: "מחוד" בע"מ