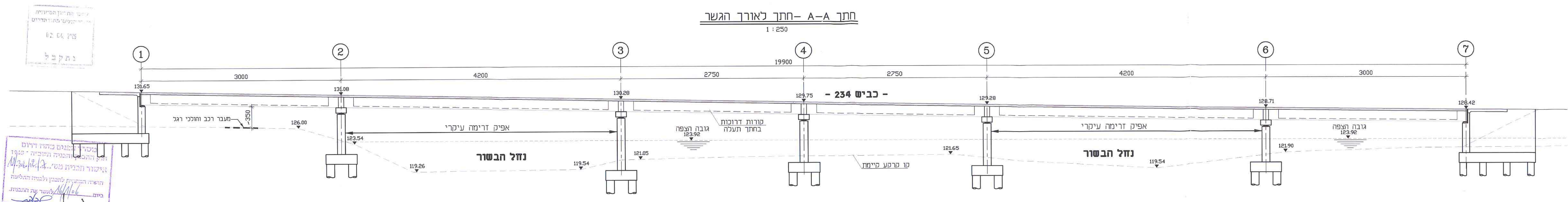
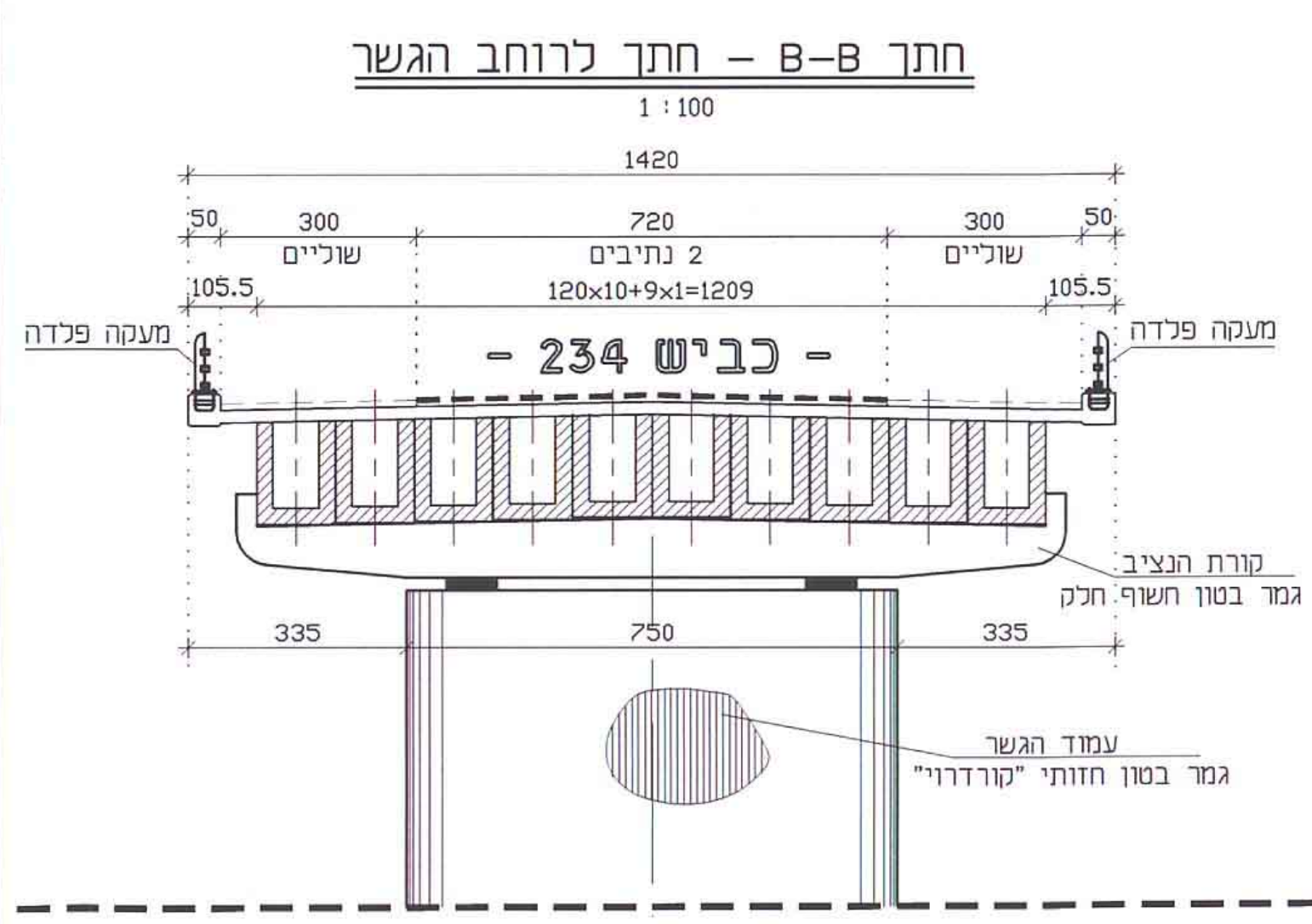
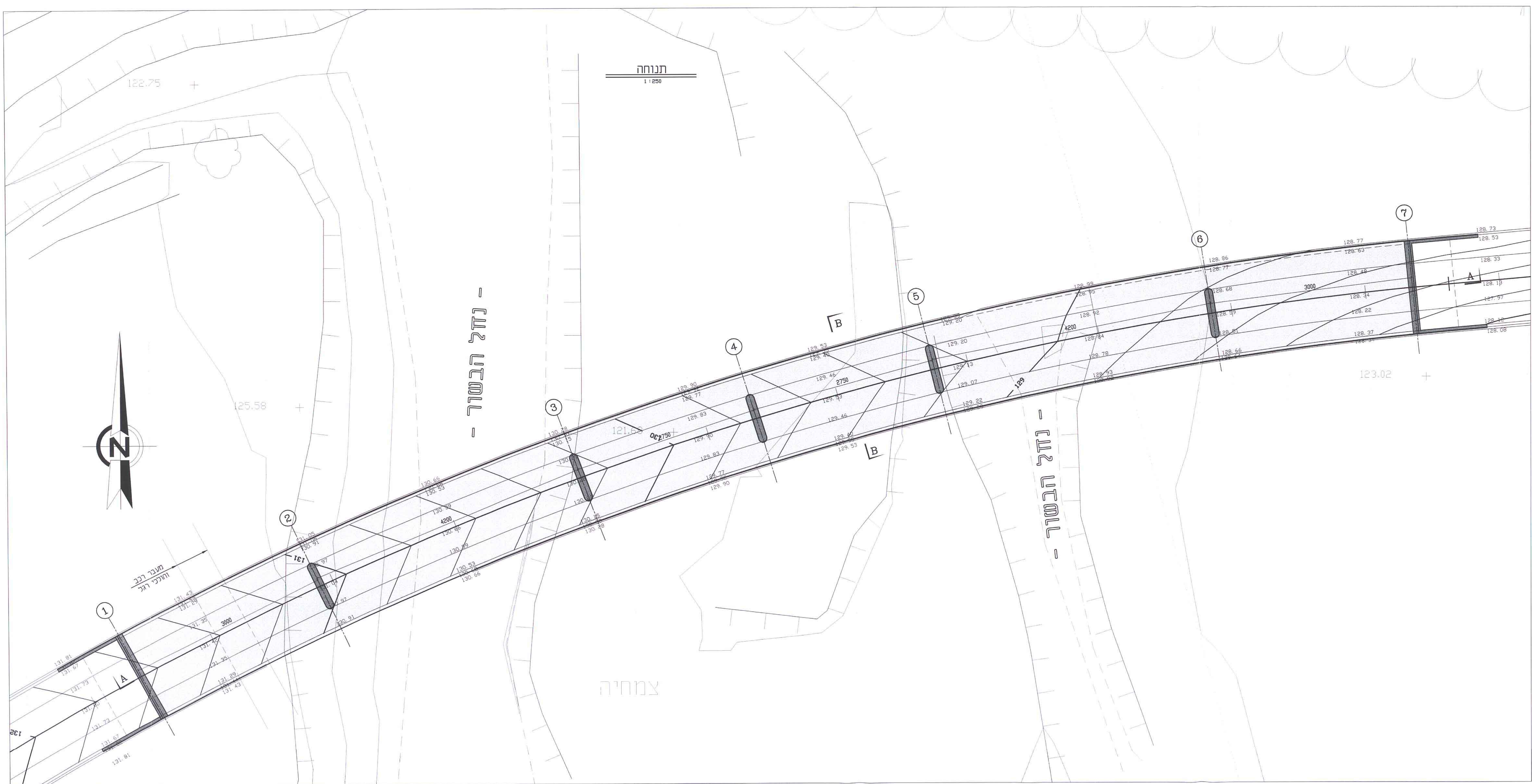


תחילת	תאריך	משך	מספר

הערות

23-2-06
ד"ר ניליה אפלנדר
מנהל, משרד הנדסה
משרד הנדסה ומכרות
משרד הנדסה ומכרות



משרד הנדסה ומכרות
משרד הנדסה ומכרות
משרד הנדסה ומכרות
משרד הנדסה ומכרות

הודעה על אישור תכנית
באמצעות פיקוח הבנייה
משרד הנדסה ומכרות

החברה הלאומית
לדרכים בישראל
בע"מ

234 כביש מסי
גשר מעל נהל הבשור
תכ"ם מסי די - 1021021010

תכנית כללית
תנוחה, חתך לאורך ולרוחב
נספח מסי 4

מספר תוכנית: 250-1-100
תאריך: 8.08.05

משרד הנדסה ומכרות
משרד הנדסה ומכרות