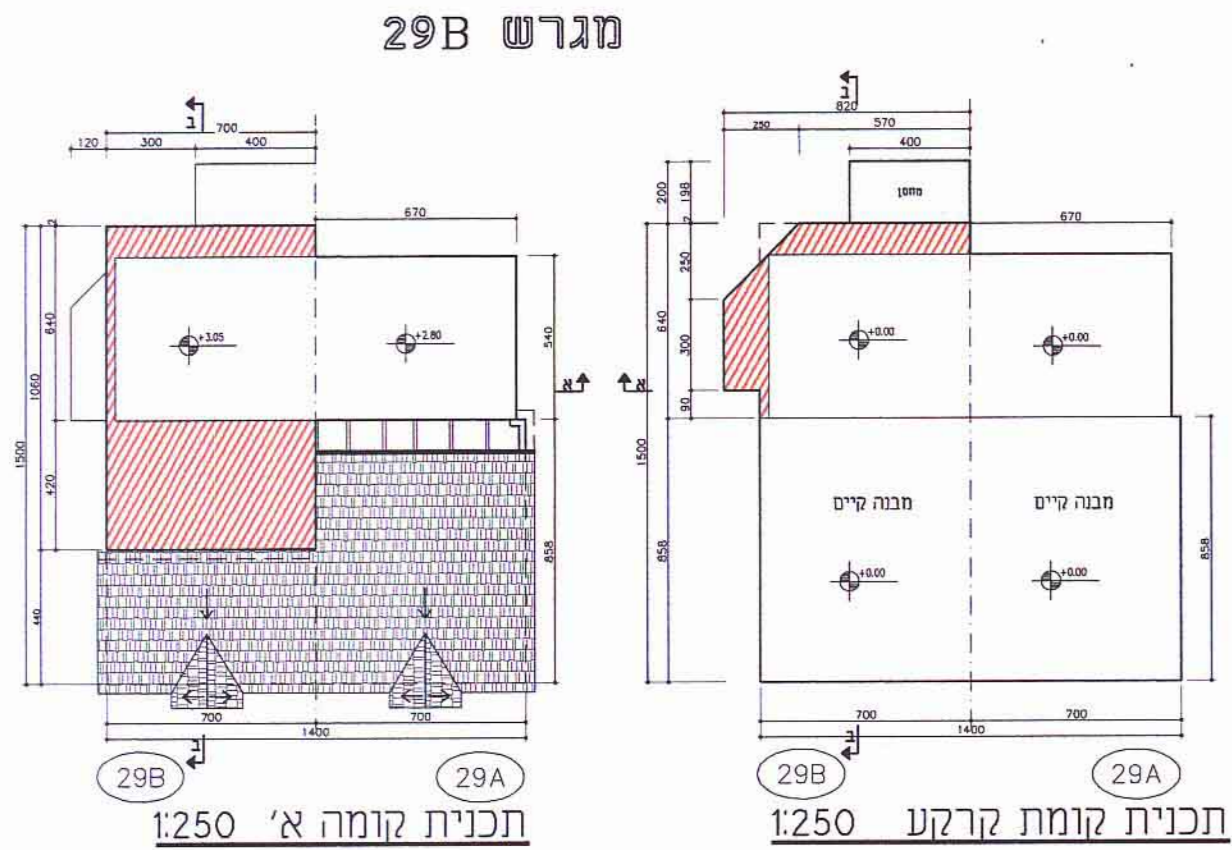
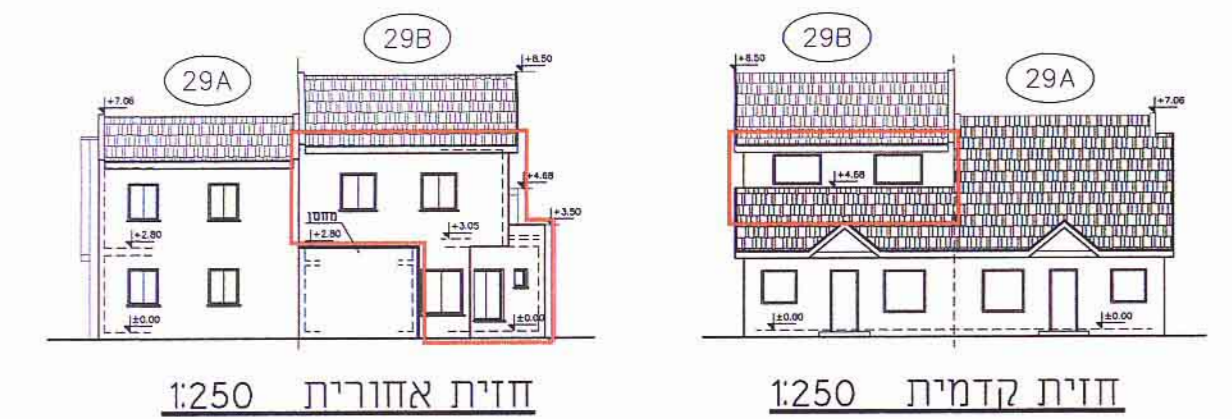


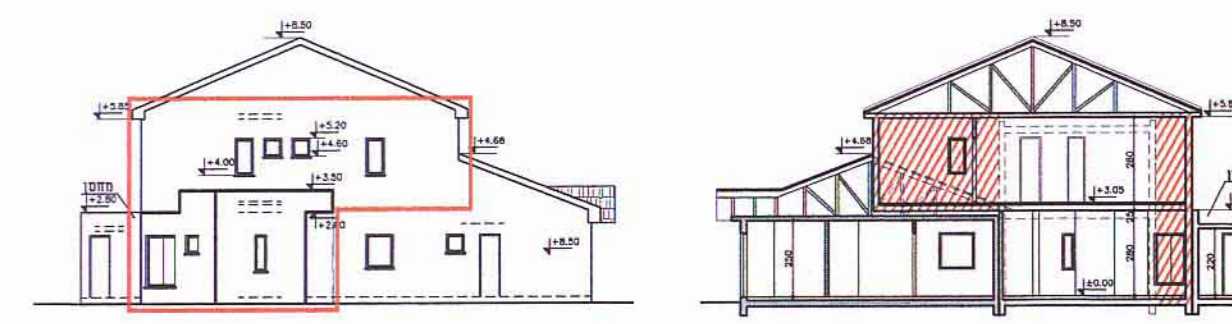
תרשים המגרש 1:250



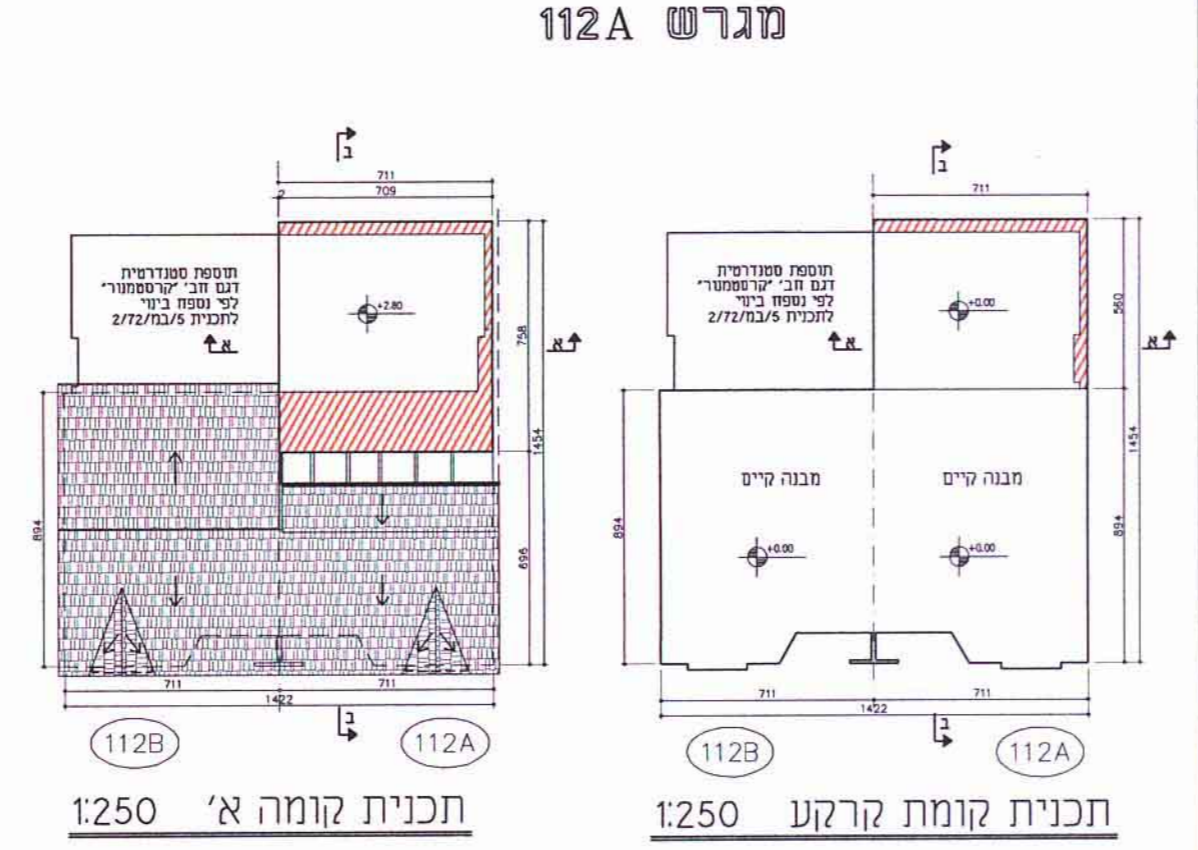
מגרש 29B תכנית קומה א' 1:250 תכנית קומת קרקע 1:250



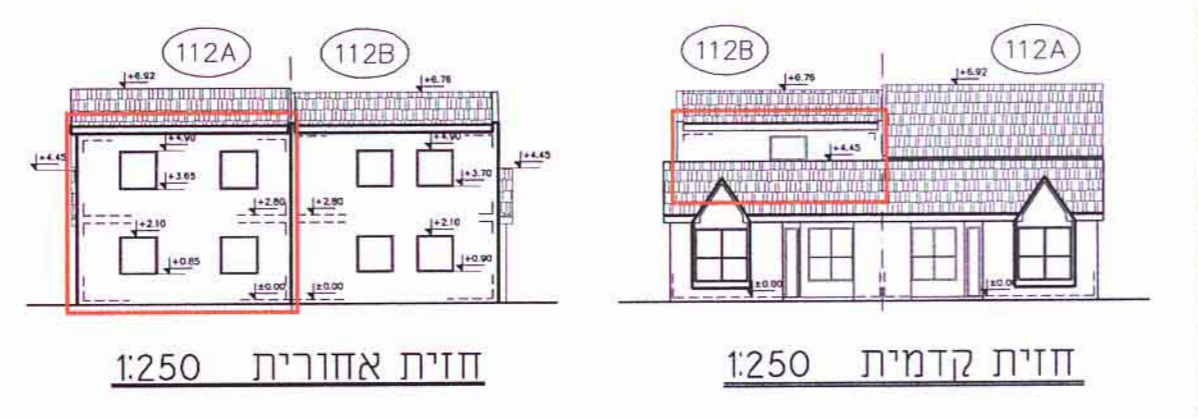
חזית אחורית 1:250 חזית קדמית 1:250



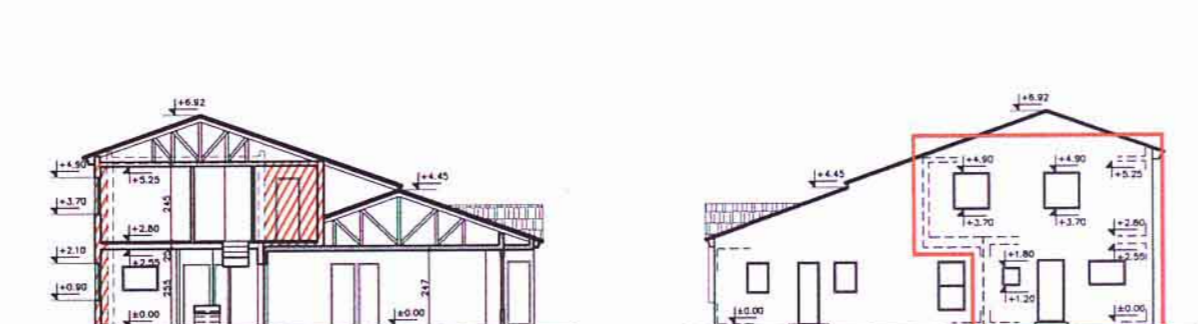
חזית צדדית (מגרש 29B) 1:250 חתך ב-ב 1:250 חתך א-א 1:250



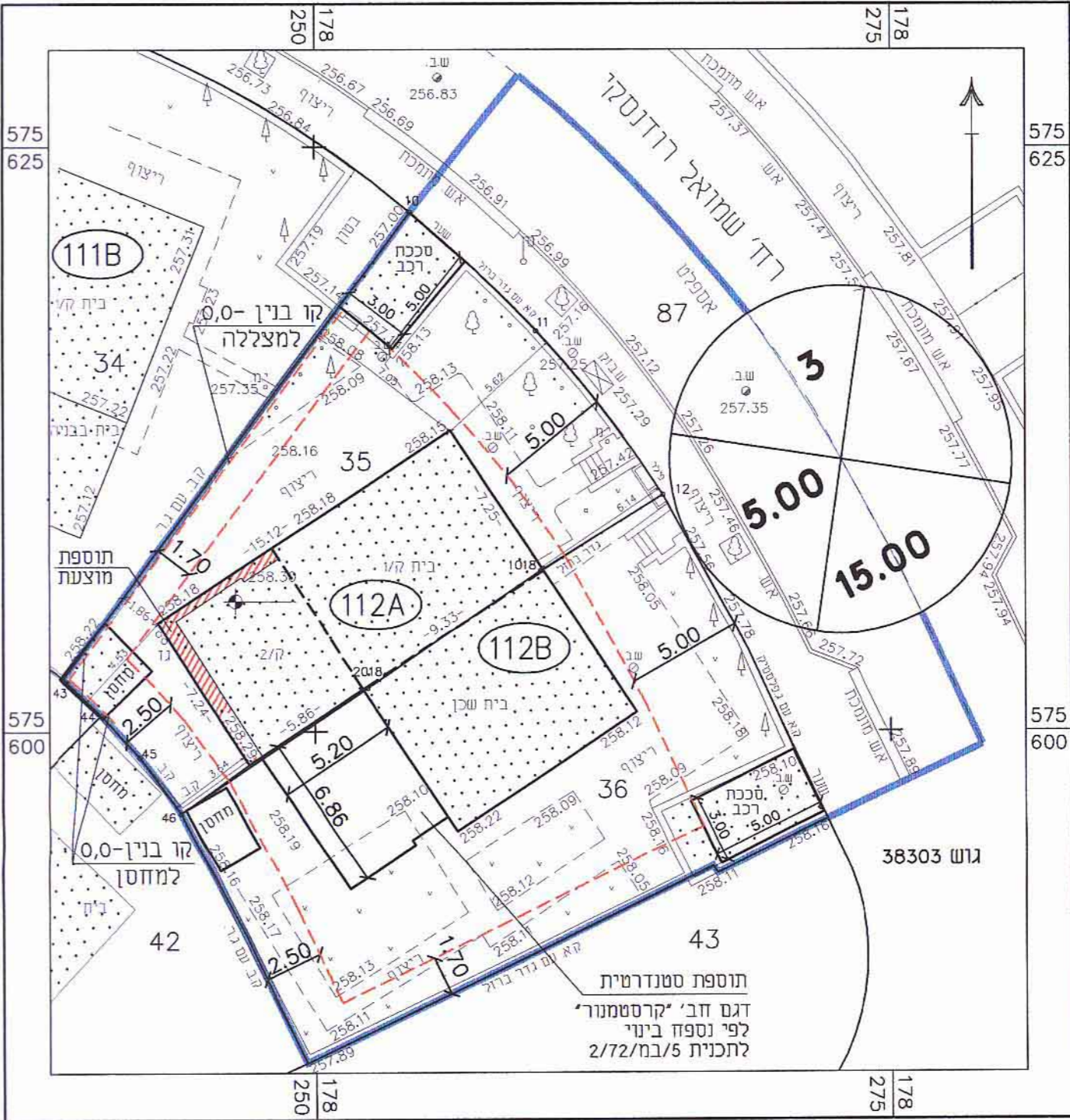
מגרש 112A תכנית קומה א' 1:250 תכנית קומת קרקע 1:250



חזית אחורית 1:250 חזית קדמית 1:250



חתך ב-ב 1:250 חזית צדדית (מגרש 112A) 1:250 חתך א-א 1:250



תרשים המגרש 1:250

- מקרא:
- בניה קיימת
  - הריסה
  - תוספת מוצעת
  - מקום התוספת

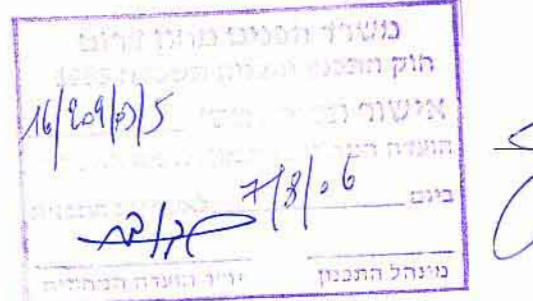
נספח בינוי מנחה לתכנית מס' 16/209/03/5 ומחייב לעניין היקף התוספות ומיקומן ביחס לבינוי הקיים (אין בתיאור הדירות לרבות חלוקתן הפנימית והמידות כדי לחייב לעניין הוצאת היתרים מכוח תכנית זו)



מגישי התכנית:

מגרש 112A  
כץ אלפטינה  
רח' שמואל רודנסקי, 29 ב'ש

מגרש 29B  
שורץ אלכסנדר  
רח' שמואל רודנסקי, 118 ב'ש



עורך התכנית:

ליפובצקי נטליה  
אדריכלית  
מ.ת. 104717

אדריכלית - נטליה ליפובצקי  
טל: 08-6104872, נייד: 054-4474557