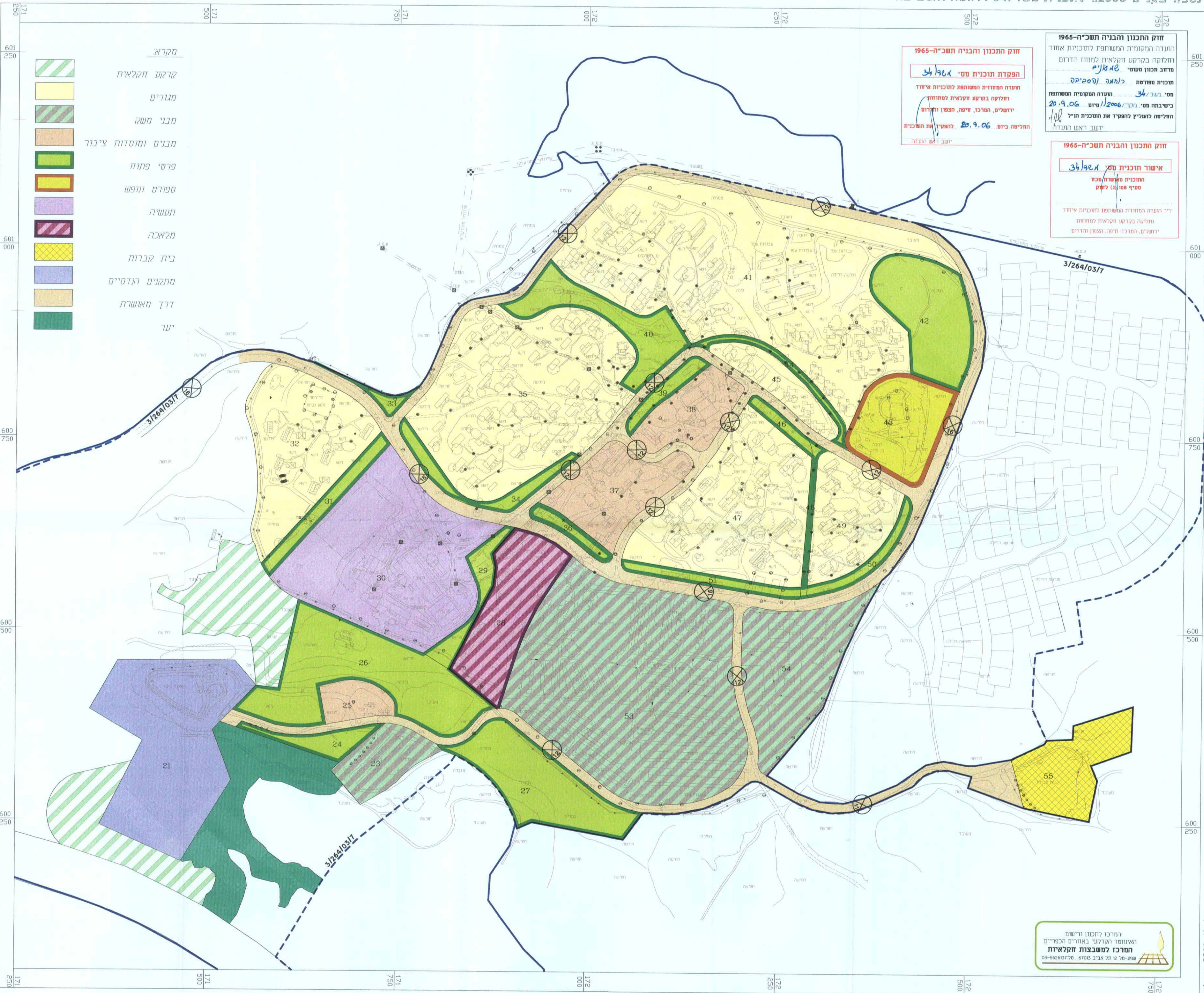


רוחמה

נספח בקניין 1:2500 לתכנית משד/34 רוחמה והסביבה

מחוז: הדרום נפה: אשקלון
מס' גליון: 1 מס' סידורי: 10368



- מקרא:**
- קרקע חקלאית
 - מגורים
 - מבני משק
 - מבנים ומוסדות ציבור
 - פרטי פתוח
 - ספורט ונופש
 - תעשייה
 - מלאכה
 - בית קברות
 - מתקנים הנדסיים
 - דרך מאושרת
 - יער

חוק התכנון והבניה תשכ"ה-1965

הפקדת תוכנית מס' 34/96 א

הועדה המחוזית המשותפת לתוכניות איחוד וחלוקה ברקע חקלאית למחוז הדרום
מרחב תכנון מסומן 34/96 א

תוכנית מפורשת / למתן לפסיכיקה
מס' משד/34
הועדה המחוזית המשותפת לתוכניות איחוד וחלוקה ברקע חקלאית למחוזות ירושלים, המרכז, חיפה, הצפון והדרום

חוליסה ביום 20.9.06 להפטר את התוכנית יושב ראש הועדה

חוק התכנון והבניה תשכ"ה-1965

אישור תוכנית מס' 34/96 א

התוכנית מאושרת מכח מס' 108 לחוק

י"ר הועדה המחוזית המשותפת לתוכניות איחוד וחלוקה ברקע חקלאית למחוזות ירושלים, המרכז, חיפה, הצפון והדרום

חוק התכנון והבניה תשכ"ה-1965

אישור תוכנית מס' 34/96 א

התוכנית מאושרת מכח מס' 108 לחוק

י"ר הועדה המחוזית המשותפת לתוכניות איחוד וחלוקה ברקע חקלאית למחוזות ירושלים, המרכז, חיפה, הצפון והדרום

המרכז לתכנון ורישום האיווסר הקרקעי באזורים הכפריים
המרכז למשבצות חקלאיות
שטח-טל 02-6701570, טל-פקס 03-5599407
E-mail: sarig@panetvision.net.il

אין להעביר את תוכנית זו ללא אישור מפורש של השר הממונה על התכנון והבניה. תוכנית זו אינה חייבת להיממש. כל שינוי בתוכנית זו יבוצע על פי החלטת השר הממונה על התכנון והבניה. תוכנית זו אינה חייבת להיממש. כל שינוי בתוכנית זו יבוצע על פי החלטת השר הממונה על התכנון והבניה.

הערות:

1. תוכנית זו אינה חייבת להיממש.
2. שינוי בתוכנית זו יבוצע על פי החלטת השר הממונה על התכנון והבניה.
3. שינוי בתוכנית זו יבוצע על פי החלטת השר הממונה על התכנון והבניה.
4. שינוי בתוכנית זו יבוצע על פי החלטת השר הממונה על התכנון והבניה.
5. שינוי בתוכנית זו יבוצע על פי החלטת השר הממונה על התכנון והבניה.
6. שינוי בתוכנית זו יבוצע על פי החלטת השר הממונה על התכנון והבניה.
7. שינוי בתוכנית זו יבוצע על פי החלטת השר הממונה על התכנון והבניה.
8. שינוי בתוכנית זו יבוצע על פי החלטת השר הממונה על התכנון והבניה.
9. שינוי בתוכנית זו יבוצע על פי החלטת השר הממונה על התכנון והבניה.
10. שינוי בתוכנית זו יבוצע על פי החלטת השר הממונה על התכנון והבניה.



מפה זו נעשתה
חתם בקרה מערכת
ניהול איכות העתדים
בדרגות תקן ISO 9002:2000
שאושרה על ידי ISIRI
במסגרת מס' 831 מתאריך 29.11.99

יזיר
חברת המוצר 5, אתר אזורי, טל. 03-5599407, פקס. 03-5599407
E-mail: sarig@panetvision.net.il

אין חבלי ישרים מיפוי מרחיב טיפוס אחראית לקנייני שטחים
בתיבת המפה המפורטת.
הוכן עבור: המרכז למשבצות חקלאיות