

נספח בינוי מנחה
 לתכנית מס' 19/109/03/5
 ומחייב לעניין היקף התוספות
 ומיקומם ביחס לבינוי הקיים

הפנים מהחזן לדום
 תאריך: 19.05.2008
 19/109/03/5
 28/4/08

הודעה על אישור תכנית מס' 19/109/03/5
 כנוסחה בילקוט הפרסומים מס' 5831
 מיום 10/7/08

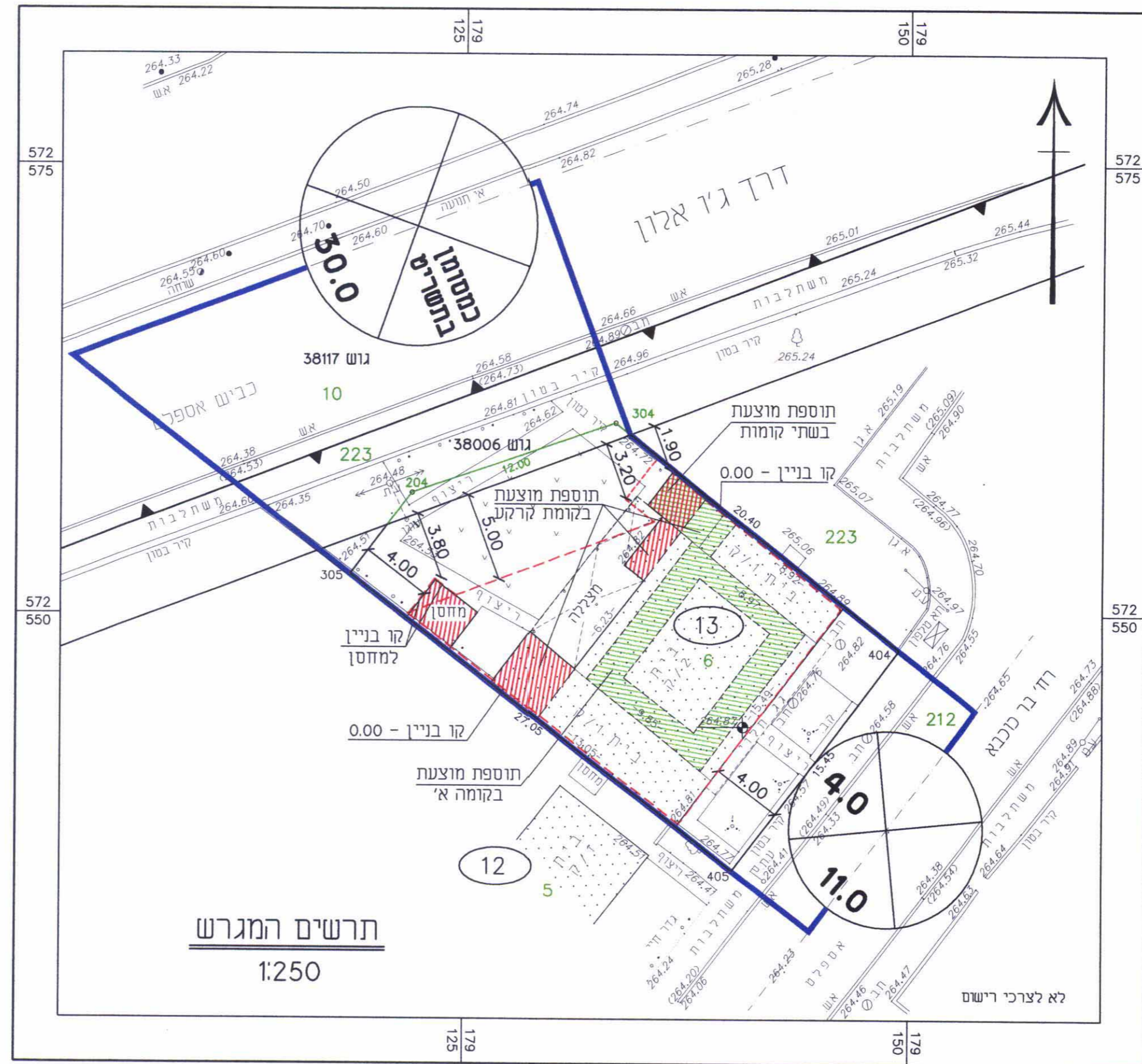
מגישי התכנית:

אדי מרדכי
 רח' בר כוכבא 15, ב"ש

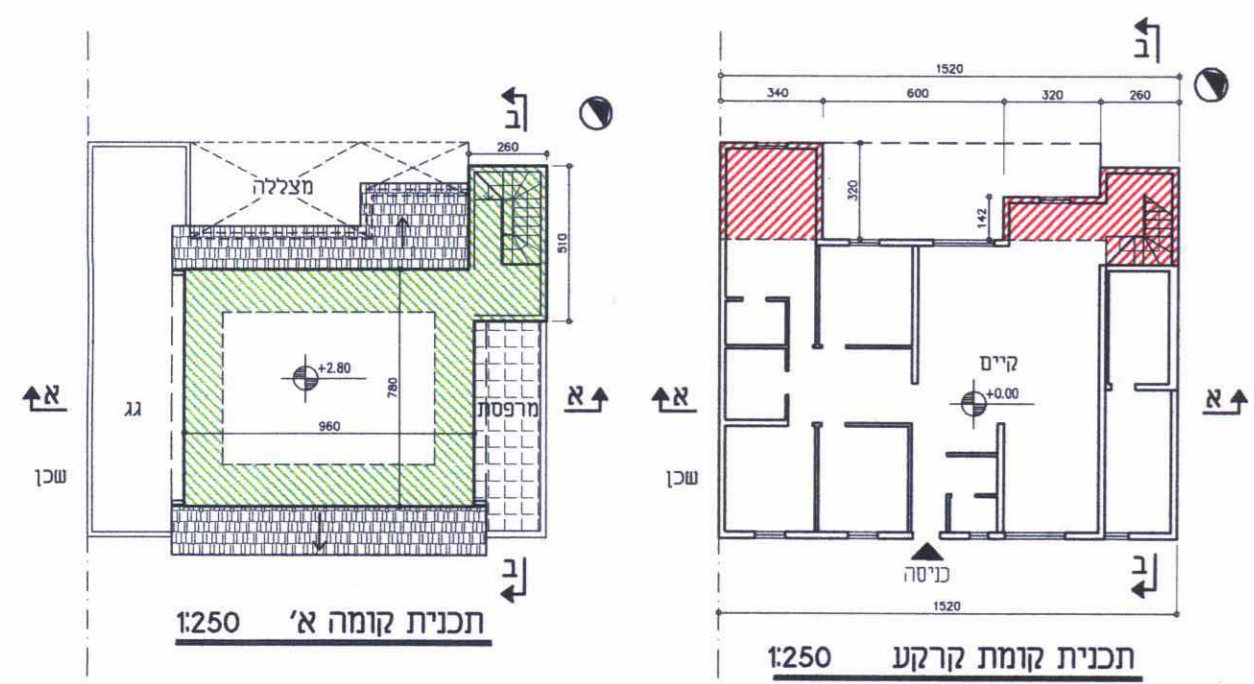
עורך התכנית:

ליפובצקי נטליה
 אדריכלית
 מ. רשון 104717

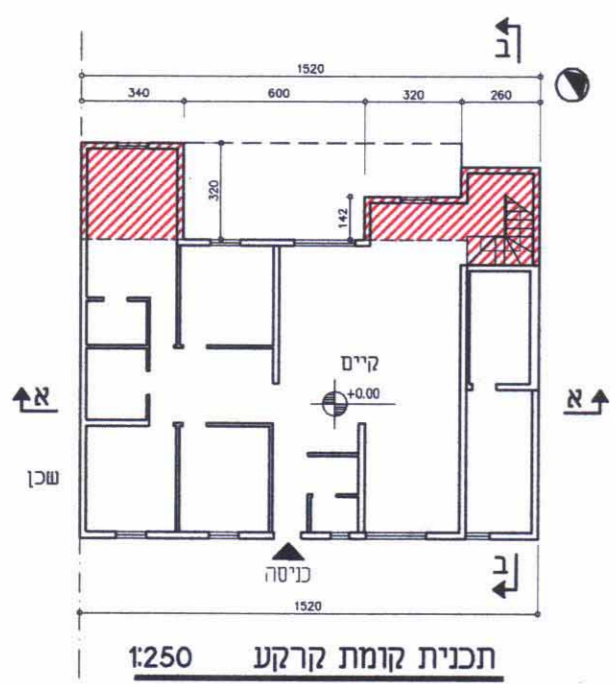
אדריכלית - נטליה ליפובצקי
 טל: 08-6235163, נייד: 054-4474557



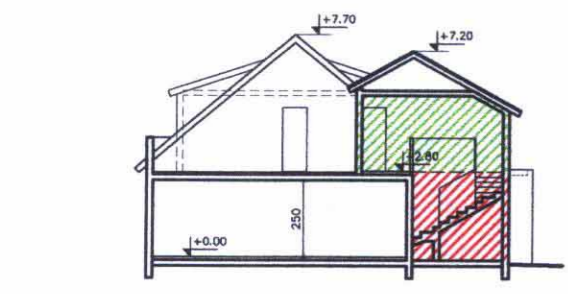
תרשים המגרש
 1:250



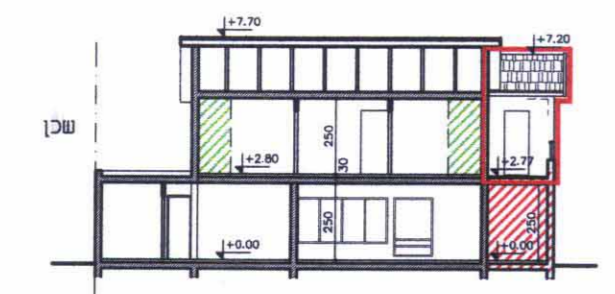
תכנית קומה א'
 1:250



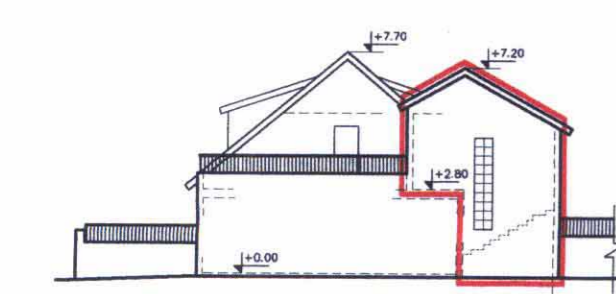
תכנית קומת קרקע
 1:250



חתך ב-ב
 1:250



חתך א-א
 1:250



חזית צפון-מזרחית
 1:250

- מקרא:
- בניה קיימת
 - בניה חדשה בקומת קרקע
 - בניה חדשה בקומה א'
 - בניה קיימת
 - מקום התוספת