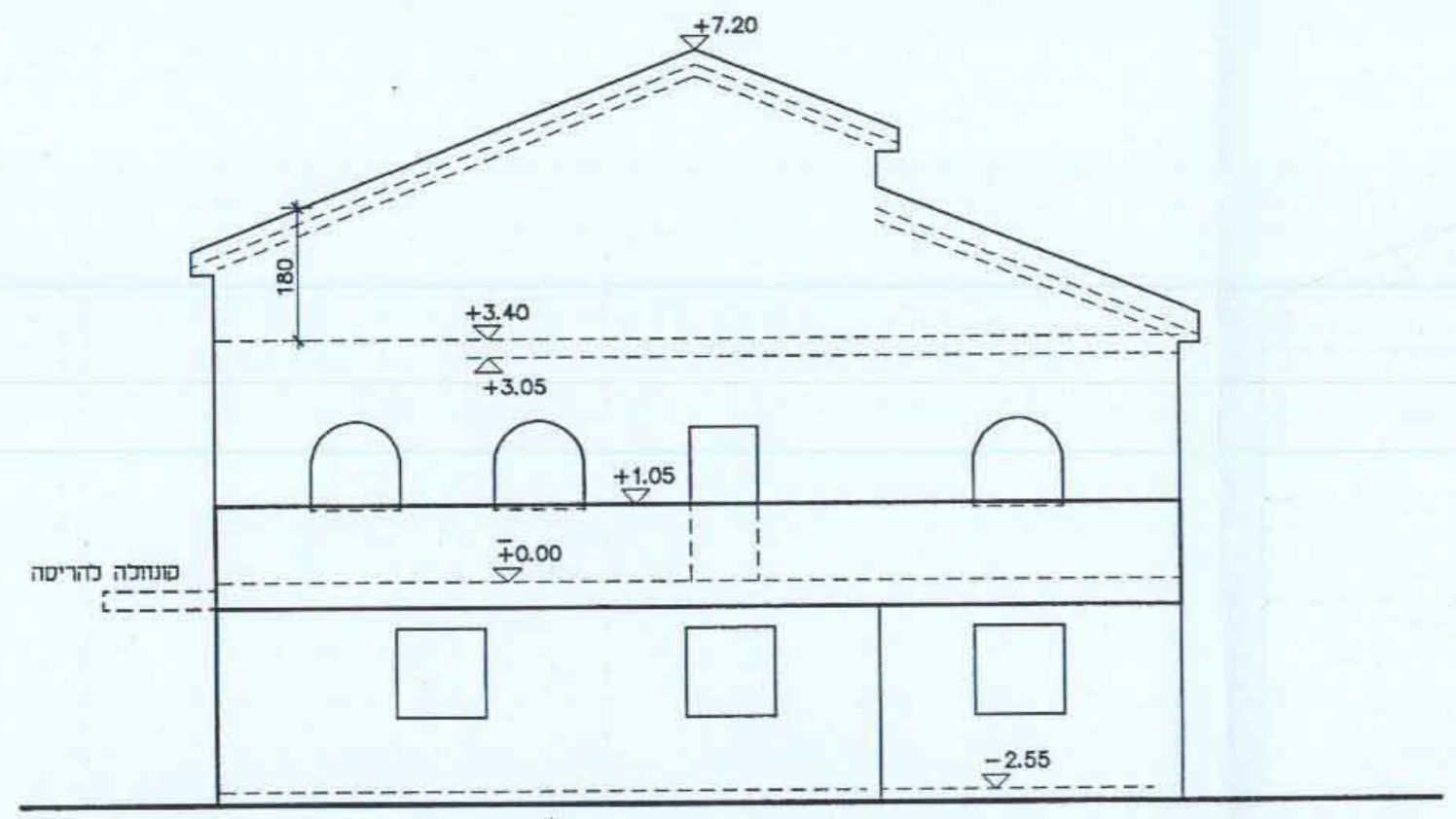
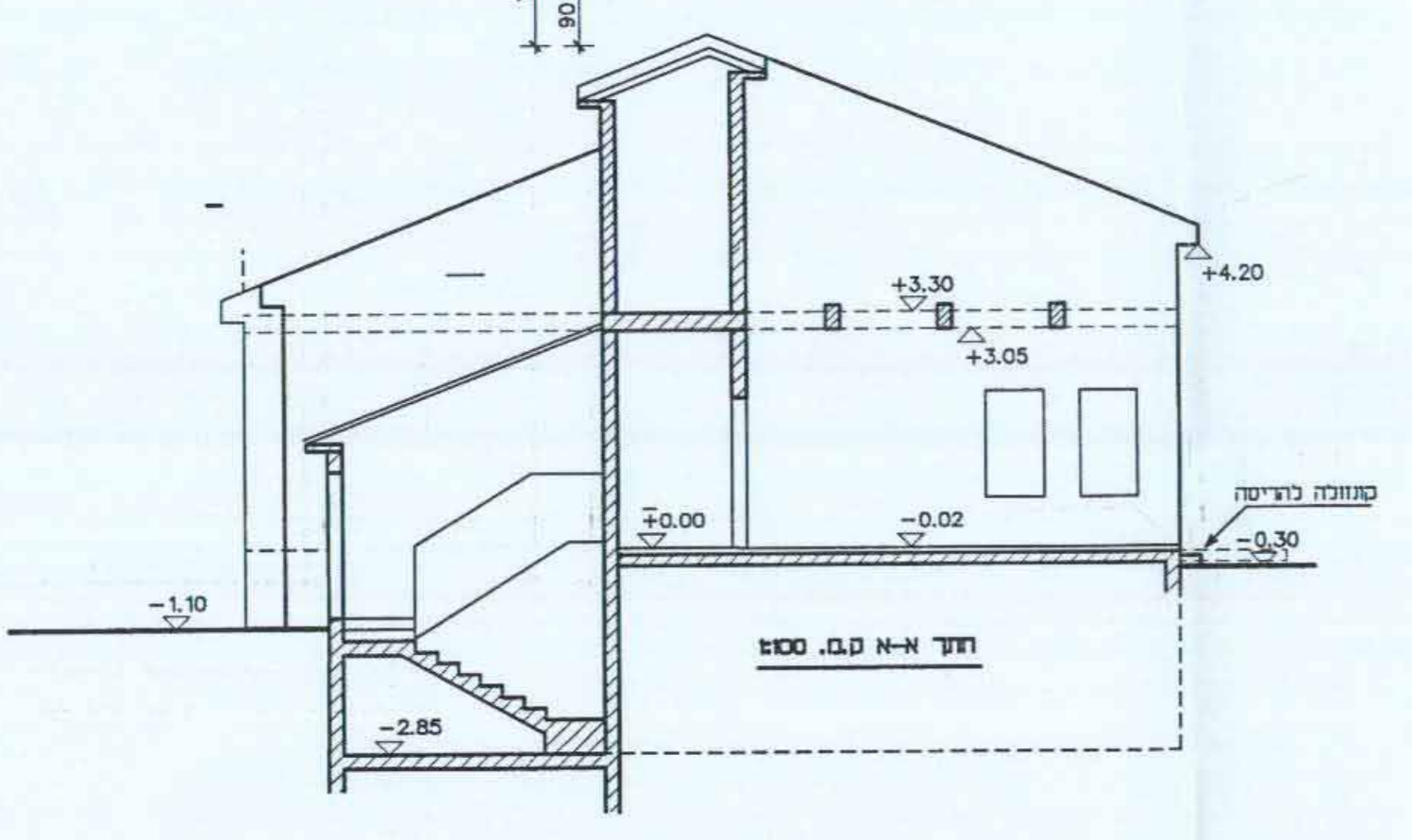


משרד המכס מחוז דרום  
 חוק התכנון והבניה תשי"ח 1965  
 אישור תכנון מס' 4192/65  
 תועדה התכנונית לפרטן ולכלל התוכנית  
 ביום 4/2/66  
 עיריית תל אביב

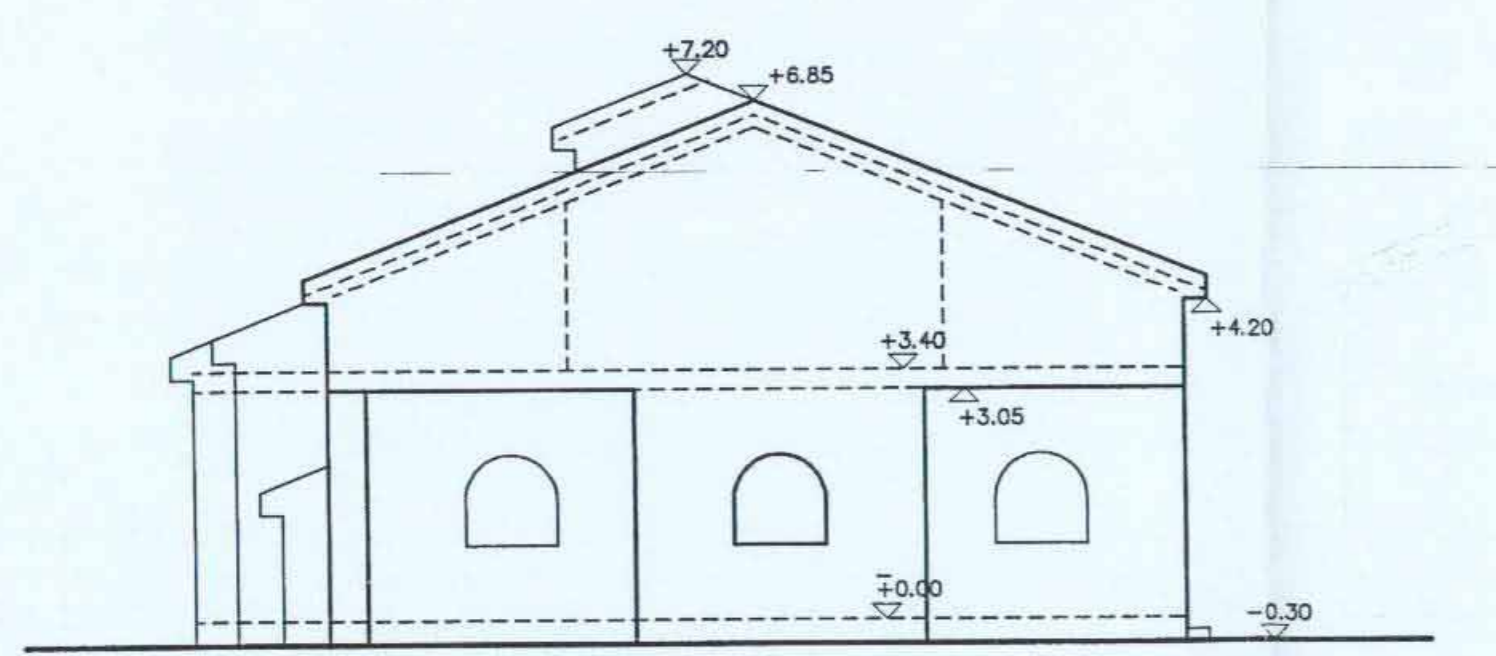
לפניו עיריית תל אביב  
 מס' 74.09.200  
 תועדה על אישור הבניה מס' 4192/65  
 כותרתה בולקטת הפרסומים מס' 4192/65  
 ביום 4/2/66



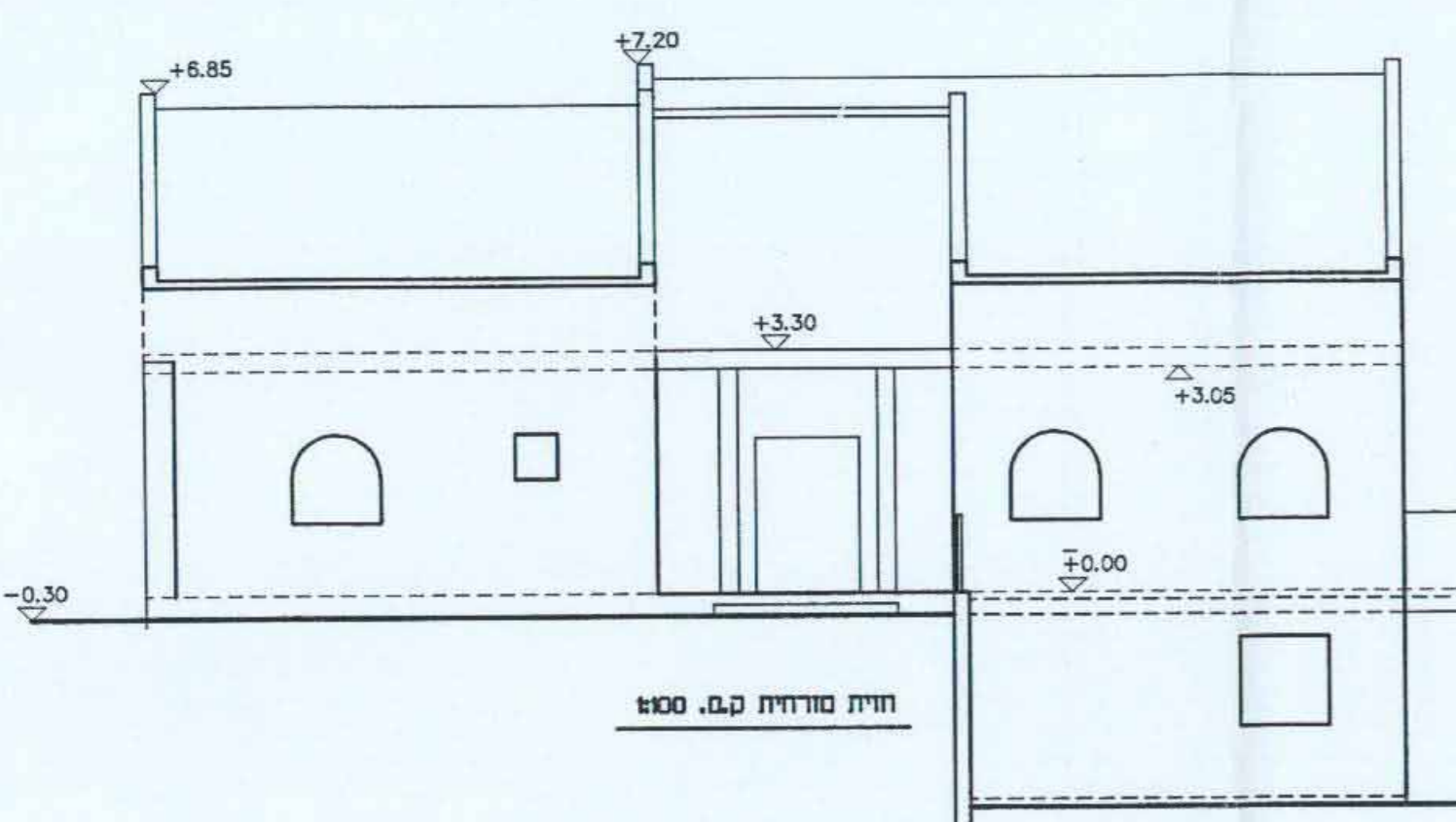
חזית צפונית ק.מ. סטיו:1



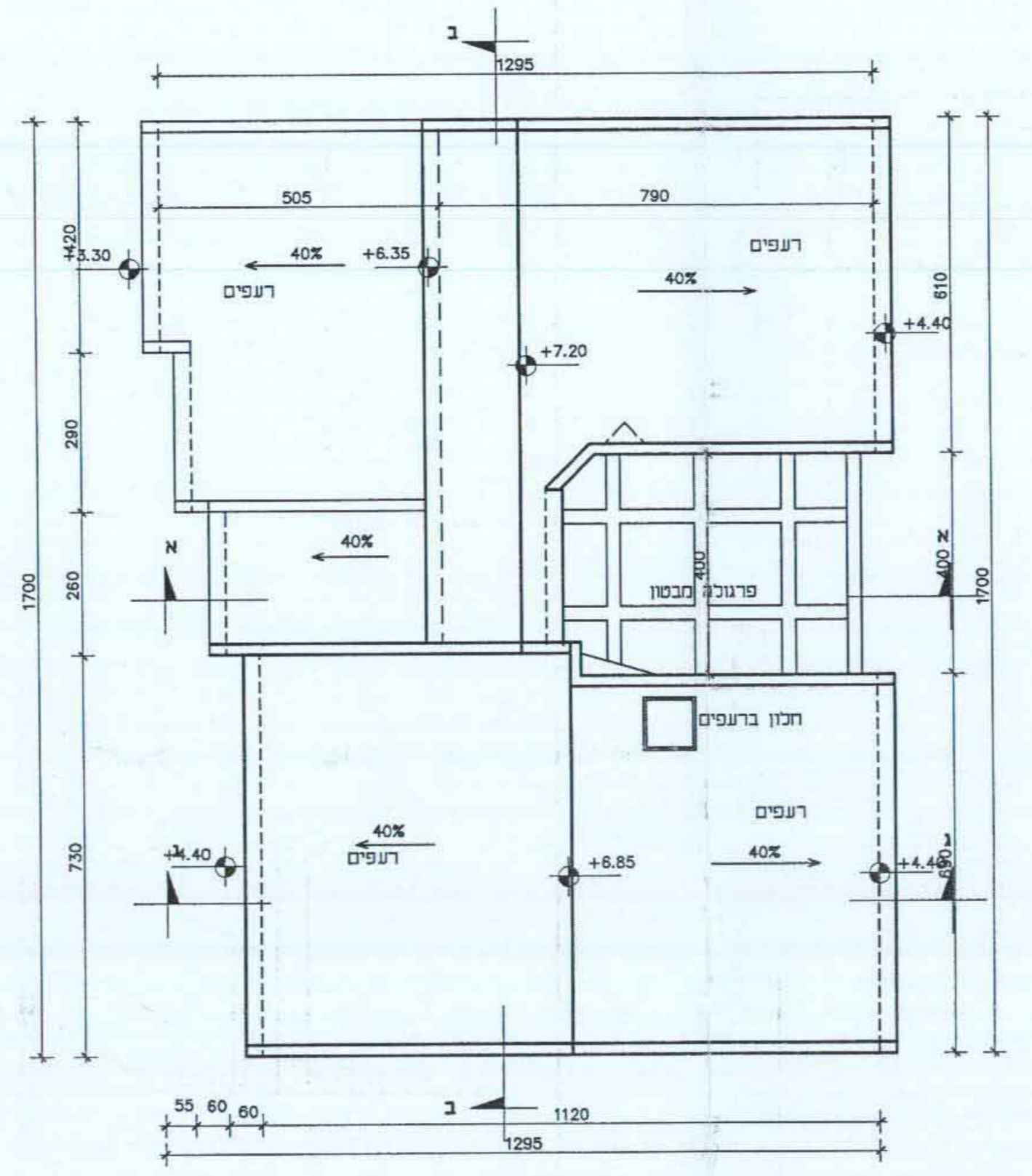
ותך N-N ק.מ. סטיו:1



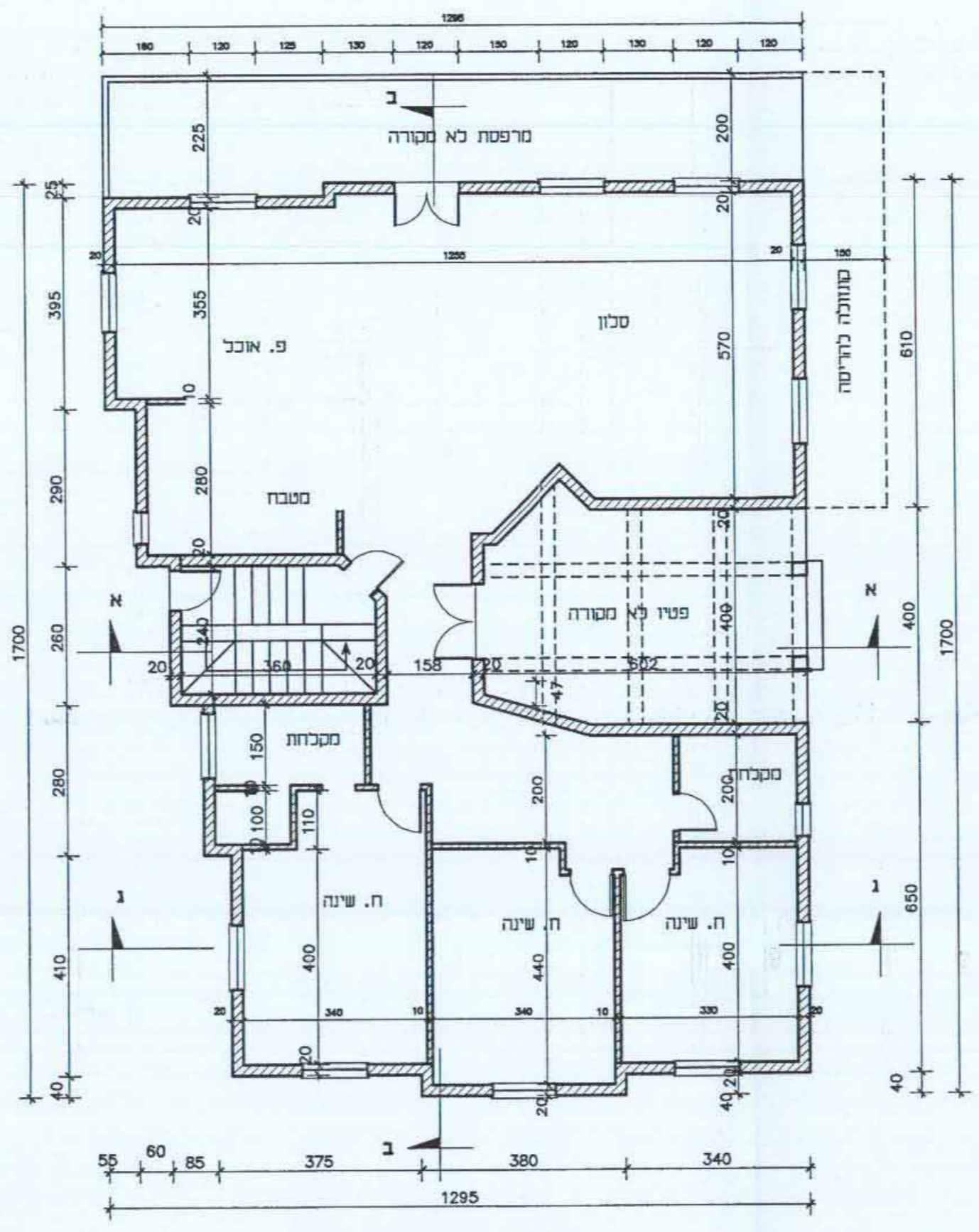
חזית דרונית ק.מ. סטיו:1



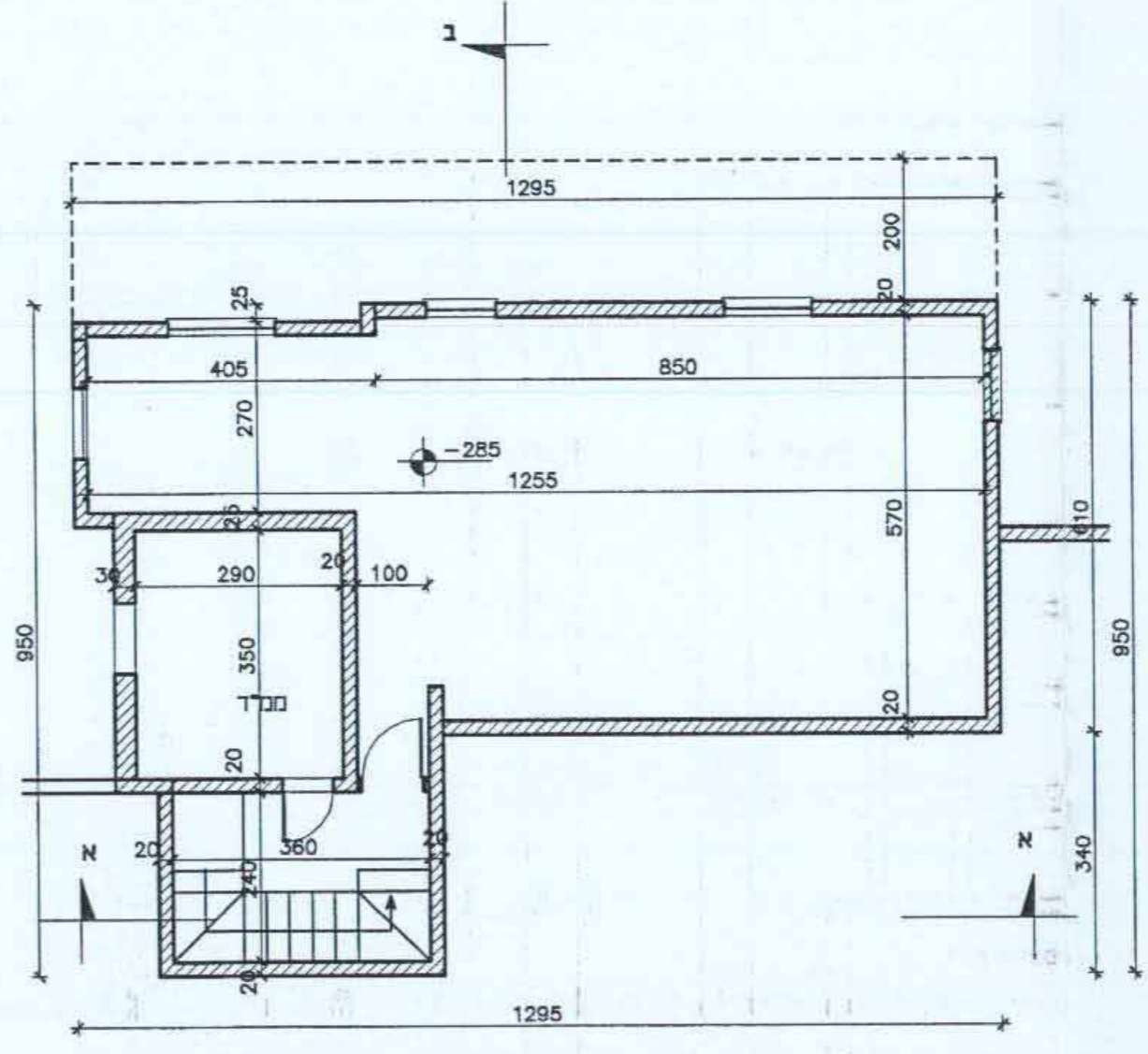
חזית מרדית ק.מ. סטיו:1



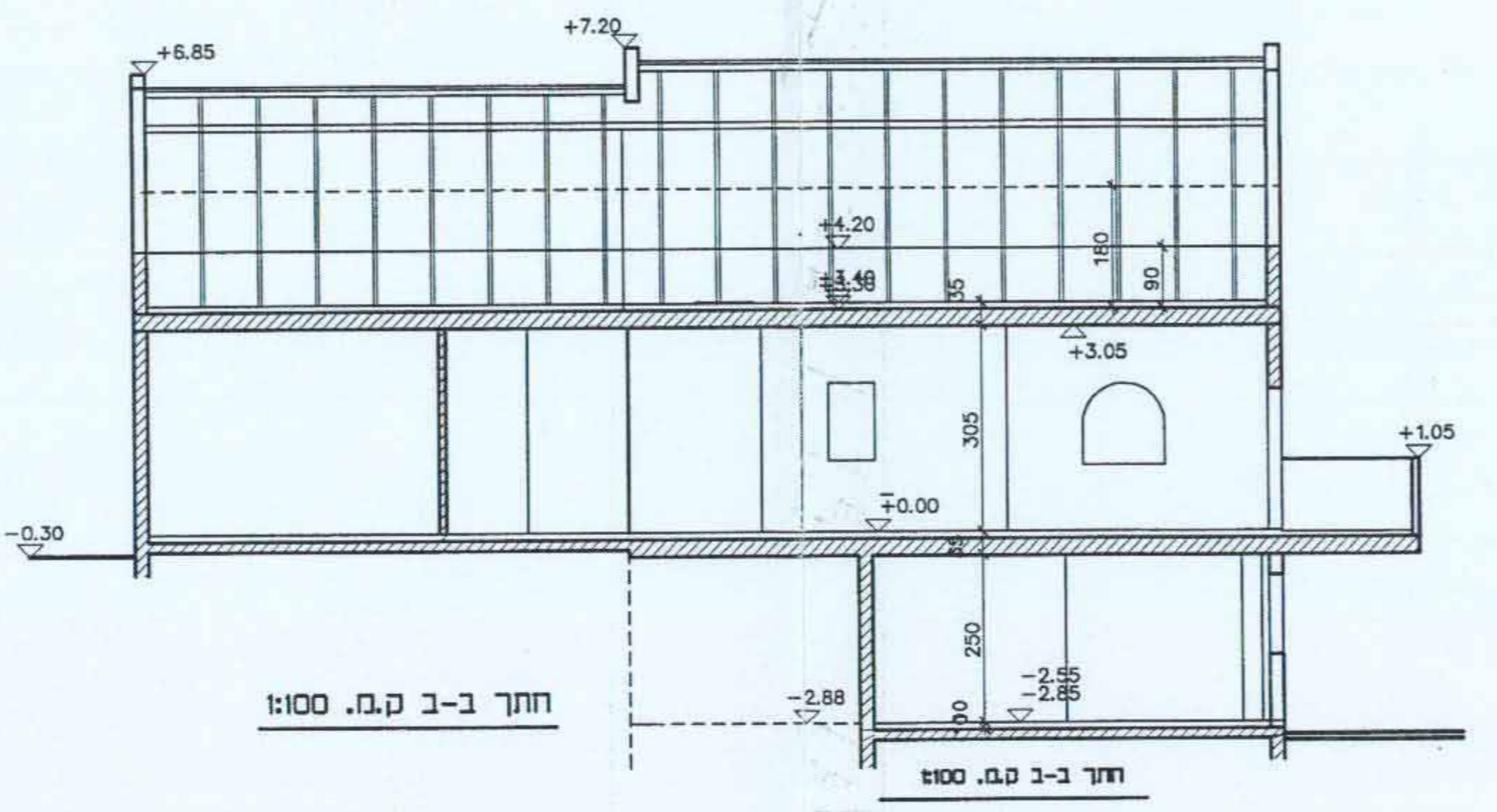
תכנית גג ק.מ. סטיו:1



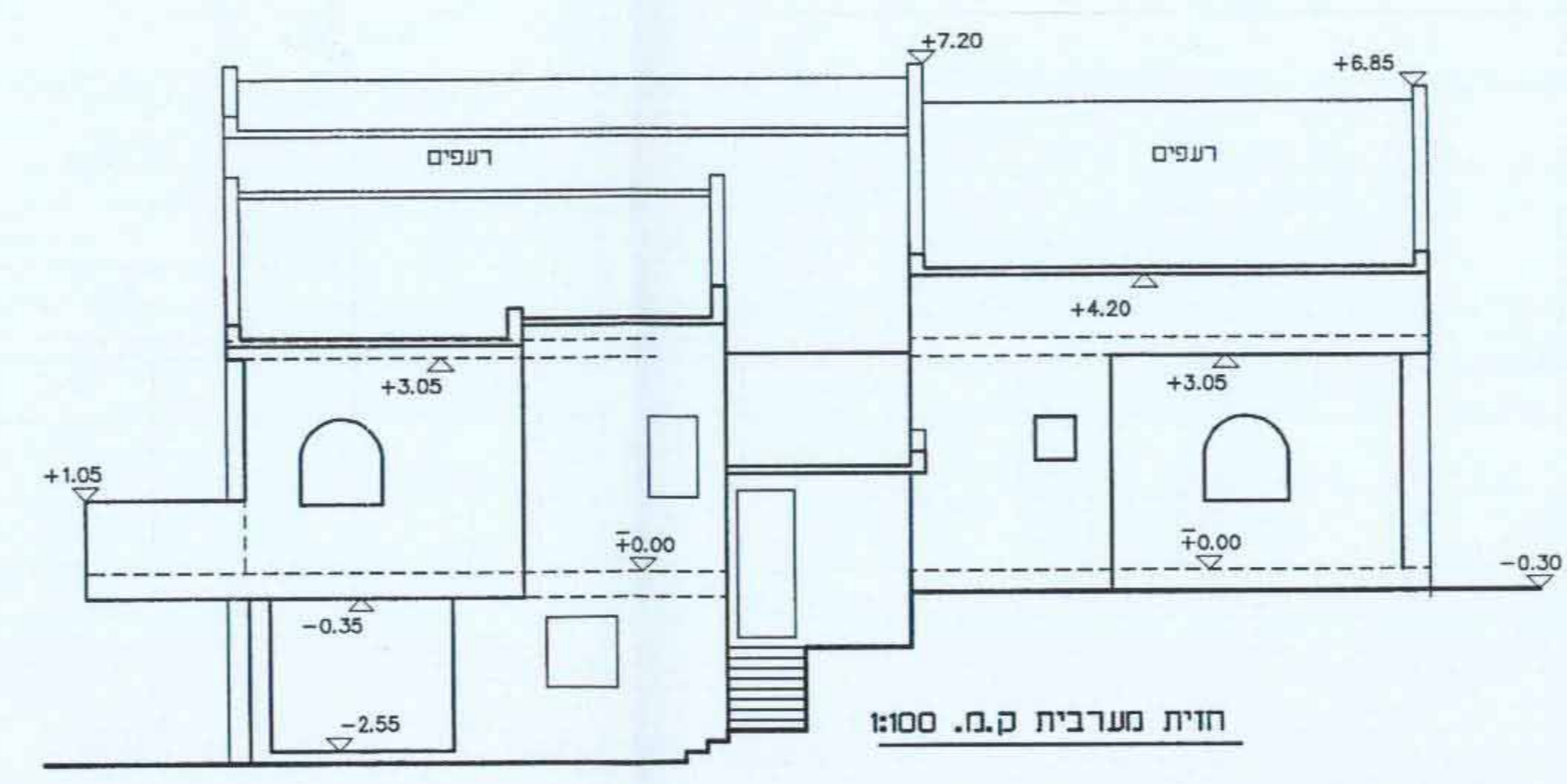
תכנית ק.מ. קרקע ק.מ. סטיו:1



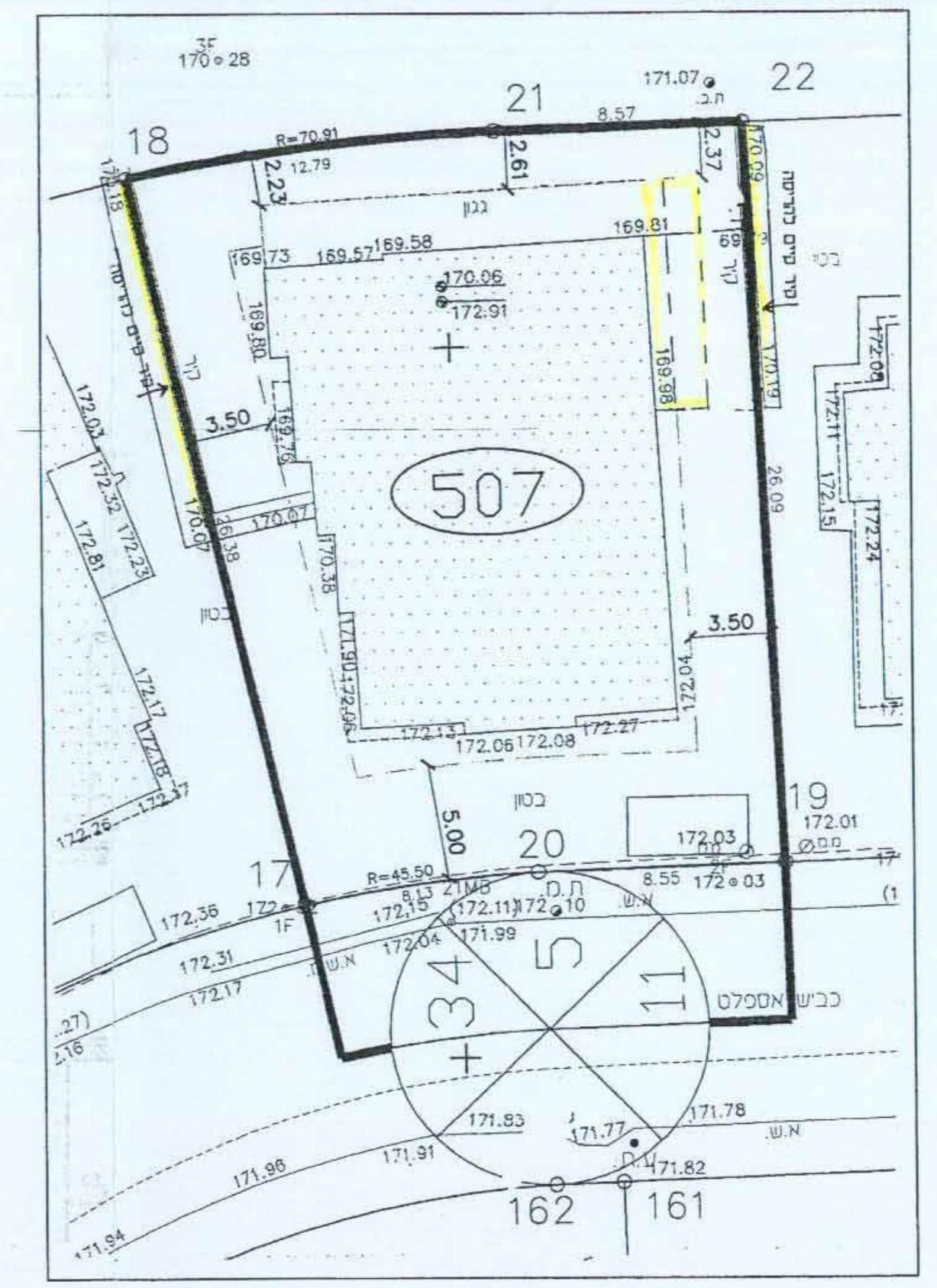
תכנית מוחות לכניסה והקמת בסיס ל-2.85 ק.מ. סטיו:1



ותך ב-ב ק.מ. סטיו:1



חזית מערבית ק.מ. סטיו:1



מקרא:  
 - - - - - לוחית  
 / / / / / בנין קיים