

נספח תנועה לתכנית מס' 38\101\02\25

לשירות התכנון המחוזית
י.ד. הפנים-מחוז דרום
ת"ת 01.03
נתקבל
ת"ת: 1:1000

החלו/אש

שם: ירון-חמנו הנדסה בע"מ	ת"ד: 4985
שם: רחל זכאביץ, ליהבים	מדינת תכנון: ישראל
טל: 08-6519656	טל: 08-6513636
יחיד: tahar@tahar.co.il	

חותמות מוסד התכנון:

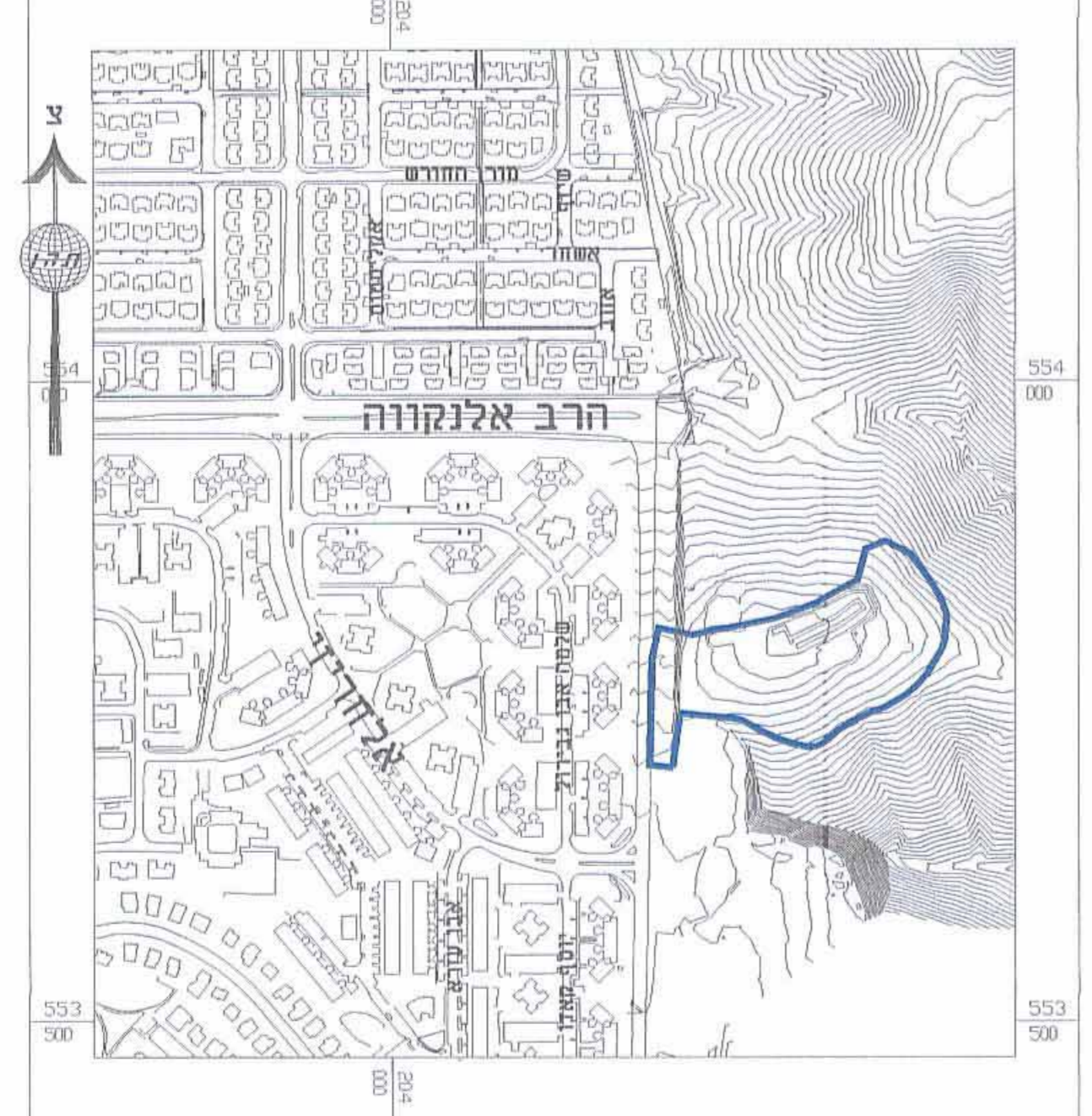


שלב: שטח חוקי מהדורה: 1 תאריך: 05/Jan/2011

הדו"ע על אישור הכנת מס' 38\101\02\25
בדרישה בתיקון התכנון מס' 6235
מיום 15/1/11

איתי גלילי אבני
מועצה אזורית

תרשים סביבה
קנה מידה 1:5,000



כביש ברוחב 32.0 מטר



כביש ברוחב 13.0 מטר

