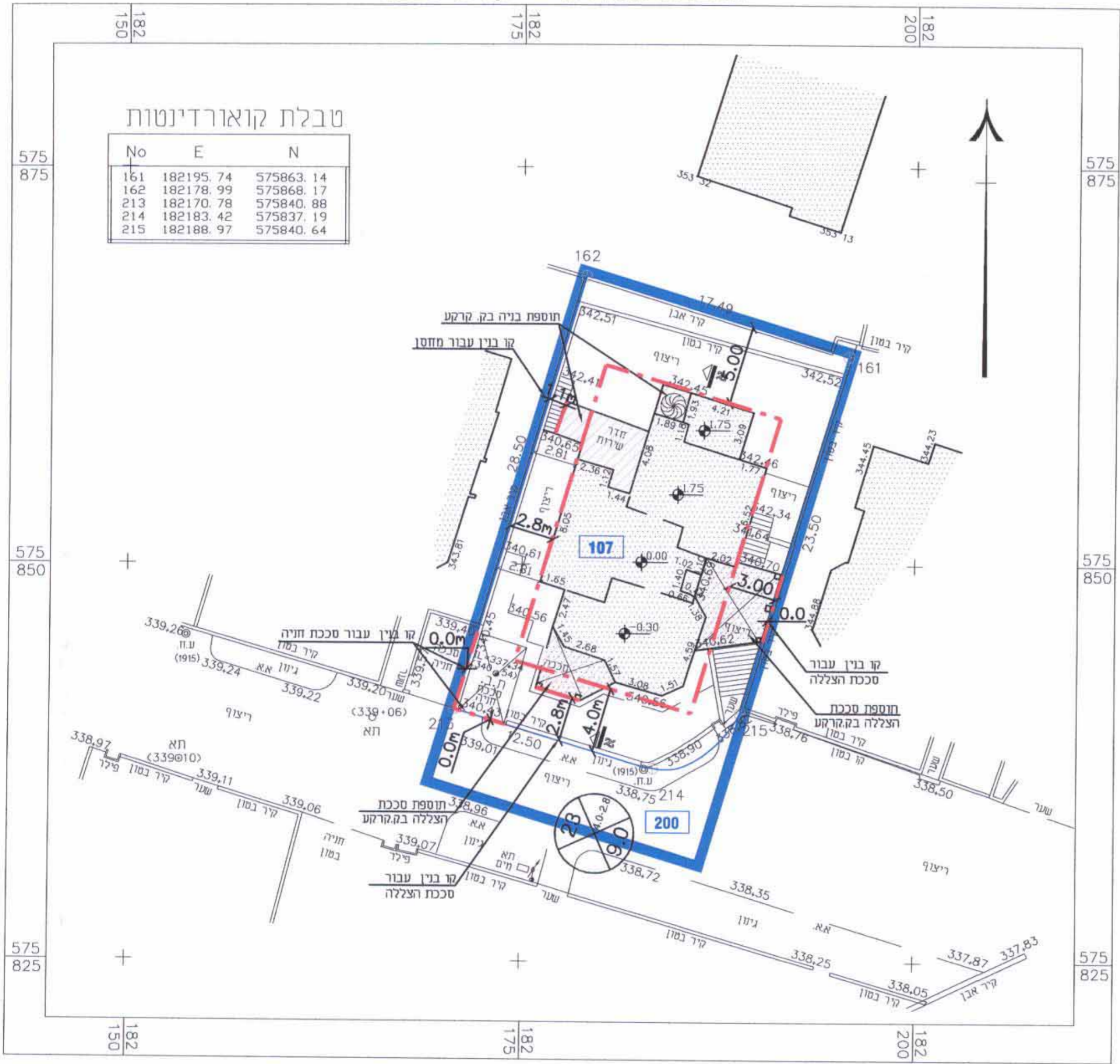


תוכנית העמדה קנ"מ 1:250



טבלת קואורדינטות

No	E	N
161	182195.74	575863.14
162	182178.99	575868.17
213	182170.78	575840.88
214	182183.42	575837.19
215	182188.97	575840.64

נספח בינוי מנחה ומחייב לגבי מיקומן של התוספות לתכנית מס' 13\184\03\5

לשכת התכנון המחוזית  
משרד הפנים-מחוז דרום  
16.02.2011  
נוקבל

חותמות מוסד התכנון: משרד הפנים מחוז דרום  
חוק התכנון והבניה תשכ"ה 1965  
הנדסאי תכנית 13\184\03\5  
הועדה המחוזית לתכנון ולבניה החליטה  
ביום 16.02.2011  
יו"ר הוועדה המחוזית

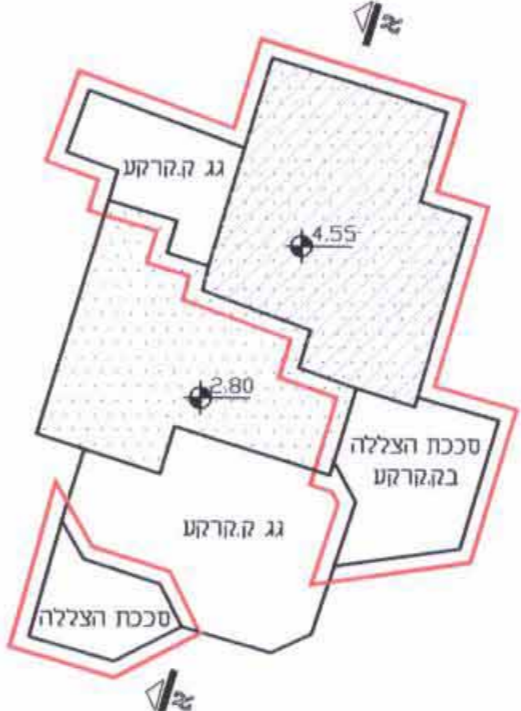
סלב: מילוי תנאים למתן תוקף מהדורה: 1 תאריך: 25.01.2011

שמות וחתימות:

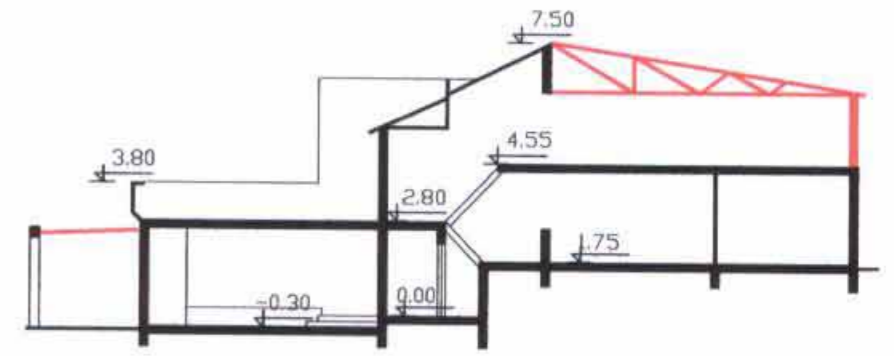
הודעה על אישור תכנית מס' 13\184\03\5  
בניסוחה בליקויים והערות מס' 6222  
אדריכל רב-יובל ויקטור

כתובת: רח' עבדת 12, ב"ש	טלפון: 08-6433048	טלפקס: 052-2765195
דוא"ל: victorr.arc@gmail.com	08-6433048	

עורך התכנית



תכנית ק.א"י קנ"מ 1:250



חתך סכימטי א-א קנ"מ 1:200

- מקרא:
- גבול התכנית (Blue line)
  - קו בנין (Red dashed line)
  - מבנה קיים (Hatched area)
  - תוספת (Red line)
  - גבול תא שטח ומספרו (Blue box with 200)
  - מספר הדרך (Circle with 000)
  - קו בנין (Red dashed line)
  - מבנה קיים (Hatched area)
  - תוספת (Red line)