

יעוץ, תכנון ופקוח

אלחנן וינברגר
ניקוז ושימור קרקע

משרד המבחין והתכנון והבניה
תאריך: 03.08.10
מס' תכנון: 1020/מפ/7

נספח לניהול הטיפול במי נגר עילי וניקוז

עבור תוכנית מפורטת מס' 1020/מפ/7

חוזה פוטו וולטאית באזור התעשייה – קבוץ ברור חיל

נחל "בר" חוק התכנון והבניה, התשכ"ה - 1965
משרד הפנים - מחוז הדרום
הוועדה המחוזית החליטה ביום: 12/3/12
לאשר את התכנית

התכנית לא נקבעה טעונה אישור השר
 התכנית נקבעה טעונה אישור השר

יו"ר הוועדה המחוזית
תאריך: 26/3/12

חוק התכנון והבניה, התשכ"ה - 1965
משרד הפנים
מנכ"ל משרד הפנים

דצמבר 2010

אלחנן וינברגר ניקוז ושימור קרקע

יעוץ, תכנון ופקוח

רקע:

קבוץ ברור חיל שוכן באגן "ברור". באזור התעשייה של המשק בין המפעלים הקיימים לבין המט"ש מתוכננת חווה פוטו וולטאית בגודל של 33 דונם. שפוע השטח כ-3%.

בחווה יותקנו פאנלים סולאריים ומבני שירות. באזור זורם נחל "ברור". הנספח כולל בדיקת סכנת הצפה ונזקים צפויים מנחל "ברור" ובדיקת השפעת החווה על משטר הזרימה של הנגר העילי.

1. תאור אגן נחל "ברור":

א. האגן:

אגן נחל "ברור" הוא אחד היובלים הראשיים של נחל "שקמה". שטח האגן: כ-48 קמ"ר. תבליט השטח: מישורי מעובד שלחין. הקרקע: לס בינוני.

2. נתוני ספיקה:

קטע הנחל הזורם ליד החווה הוסדר בעבר.

- אורך הקטע: 800 מ'
- שיפוע אורכי: 0.4%
- רוחב תחתית: 3.0 מ'
- שיפוע דפנות: 1:5
- עומק מים: 1.3 מ'

בנחל נשתל דשא ליצוב הדפמות והתחתית.

ספיקות שיא מק/ש:

- 1:2 = 12 50%
- 1:5 = 25 20%
- 1:10 = 40 10%

3. מסקנות והמלצות:

א. מסקנות:

החווה מוצעת מעבר ל-50 מ' מתחום הנחל. שטח החווה קטן יחסית ובהתאם כמות הנגר. הנחל בקטע הגובל הוסדר ומיוצב בצמיחה ומסוגל לקלוט את הספיקות בו, סכנת ההצפה מהנחל נמוכה מאד.

ב. המלצות:

1. מוצע לבצע תעלת הגנה היקפית: התעלה תמנע כניסת מים מהכביש הסמוך; תפריד בין שטח המפעלים לחווה; תפריד בין החווה למט"ש.

אלחנן וינברגר ניקוז ושימור קרקע

יעוץ, תכנון ופקוח

2. הנגר מתוך החווה יופנה אל התעלה.
כל הזרימה מהתעלה תוזרם אל הנחל באמצעות מתקן כניסה
שיאושר ע"י רשות הניקוז.

בחמש השנים הראשונות יבוצע מעקב ובקרה על זרימת המים בשטח
(ראה סעיף בתוכנית המפורטת).

התעלות יסומנו לאחר קבלת תכנית מפורטת של המתקן בצרוף תכנית
מדידה AS MADE לאחר עבודות עפר, התכנית תראה את העמדת
הפנלים, המרחקים ביניהם וכיוון הצבתם.

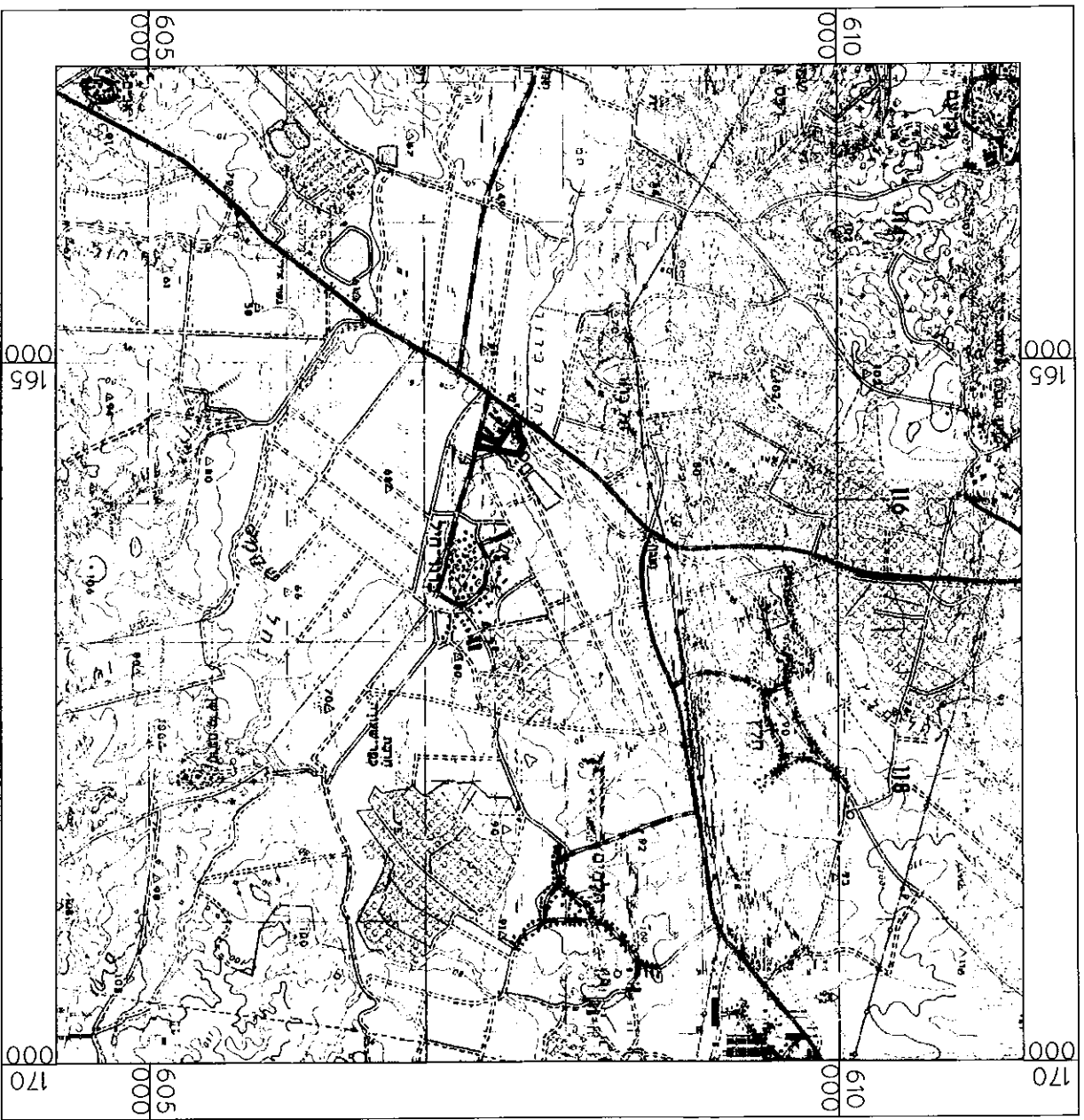
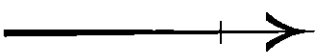
* הערה:

תעלת ההגנה המוצעת הינה תעלת V, דופן אחת בשיפוע של 1:12, תשמש
כדרך והדופן השניה בשיפוע של 1:2, תיצור תעלה בקצה הדרך (ראה
שרטוט מצורף).

חומר רקע:

סקר אפיקים והצעות להסדרתם - תהל
תוכנית אב להגנה מפני שיטפונות תהל 1995
מפה 1:50000
תצ"א
תוכנית השטח קיים/מוצע.

הכין: אלחנן וינברגר



קנה מידה 1:50,000

תרשים סביבה

608
000

607
500

607
000

166
500

166
500

166
000

166
000

165
500

165
500

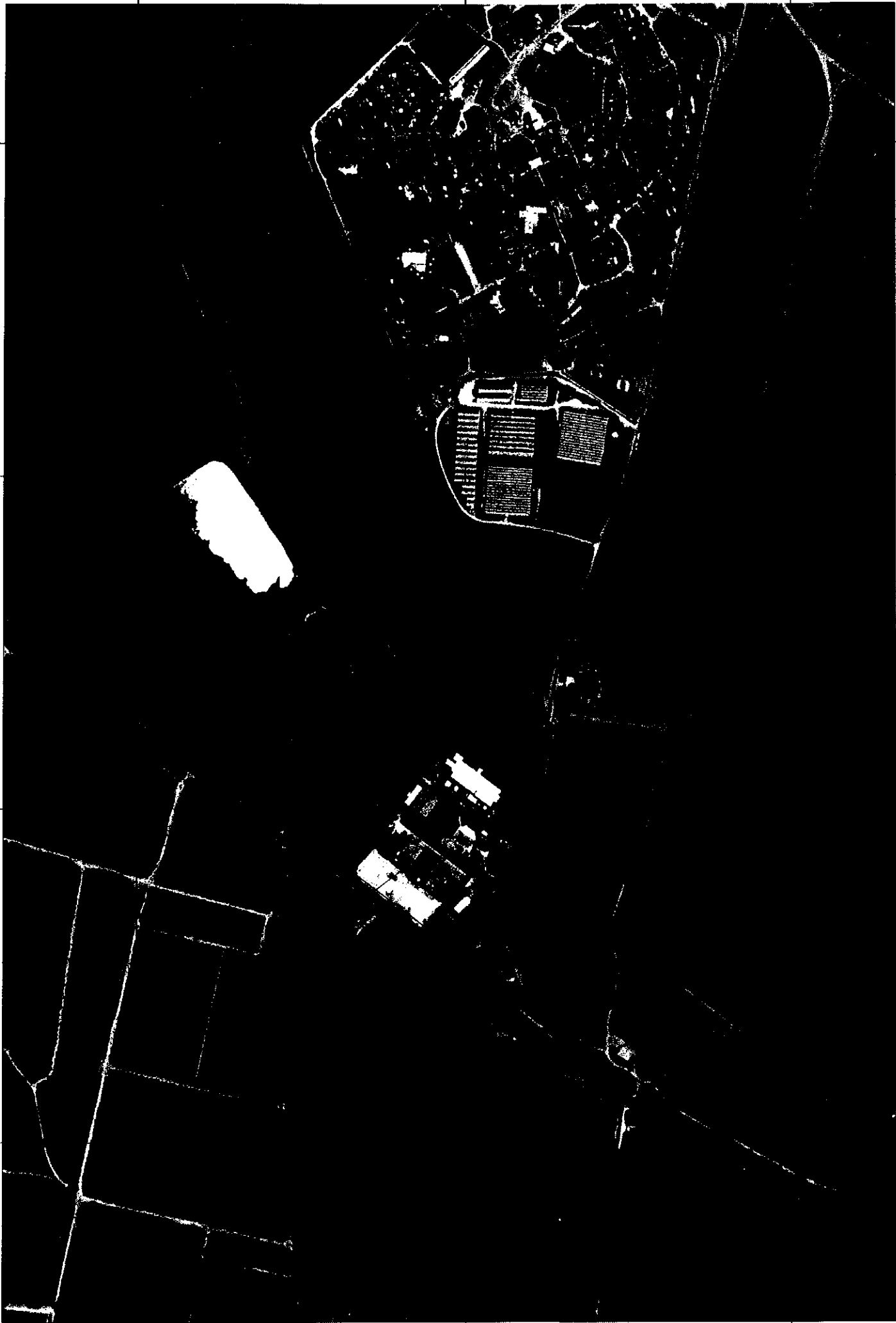
165
000

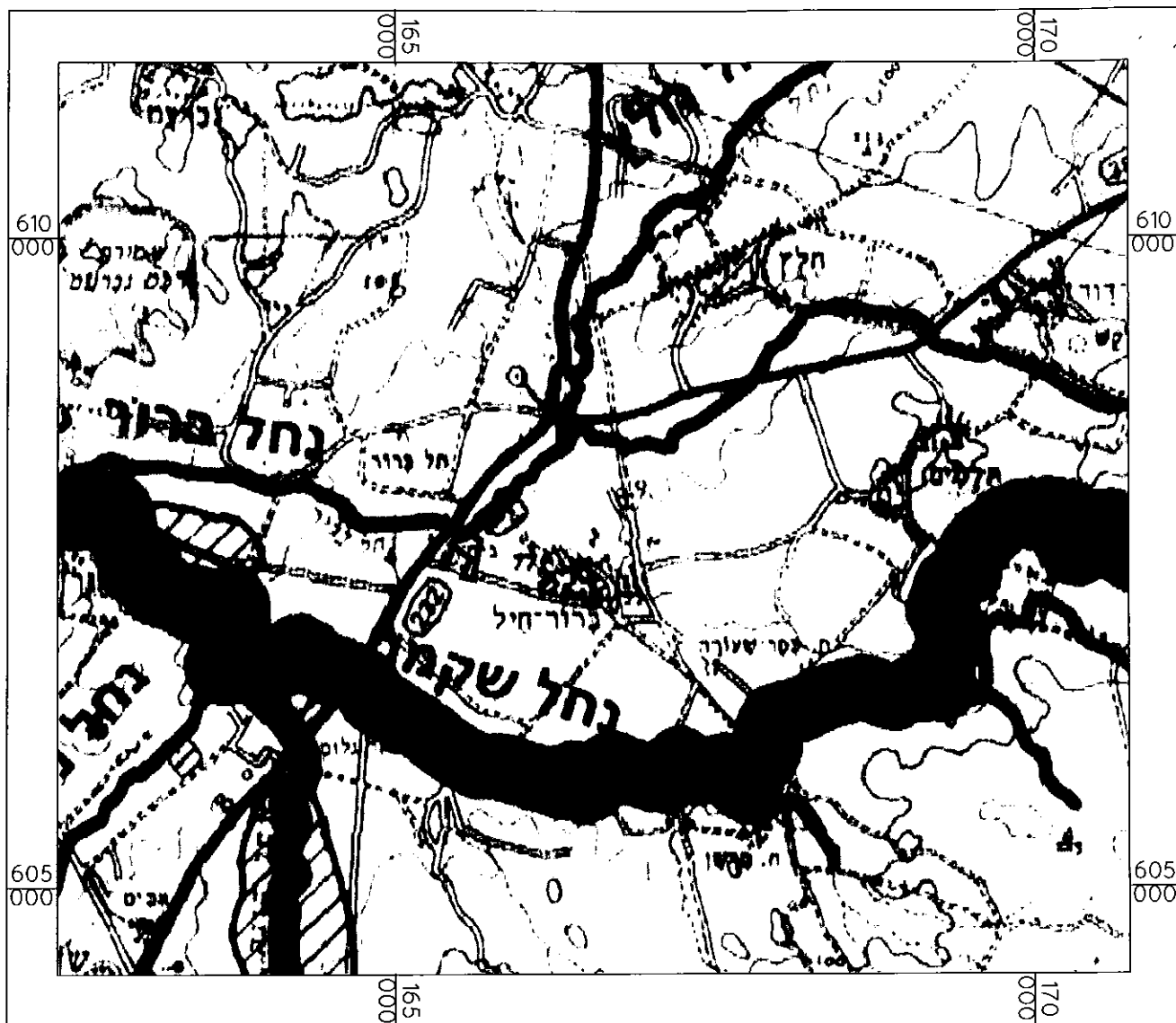
165
000

608
000

607
500

607
000



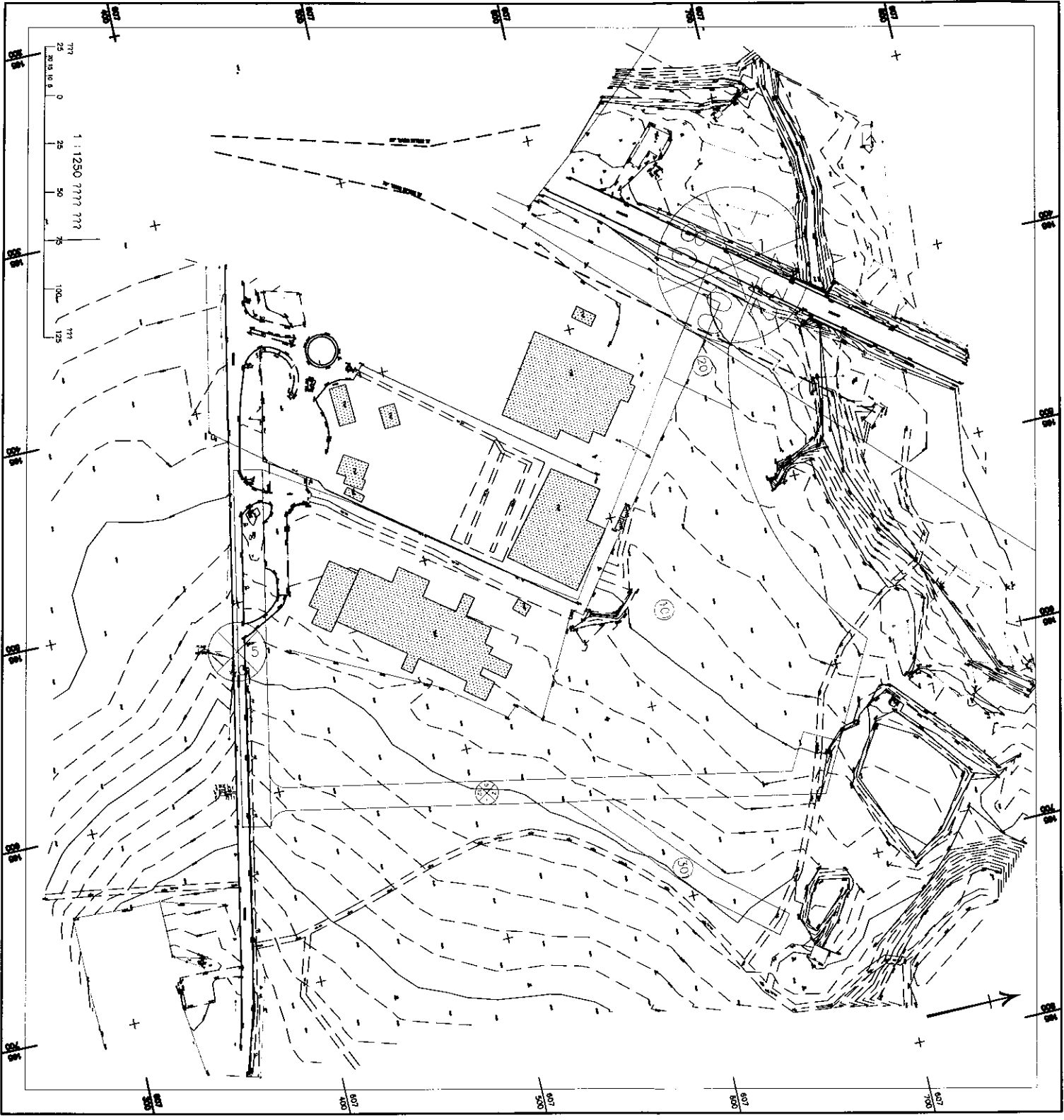


תשריט סביבה על רקע תמ"א 34\ב\3

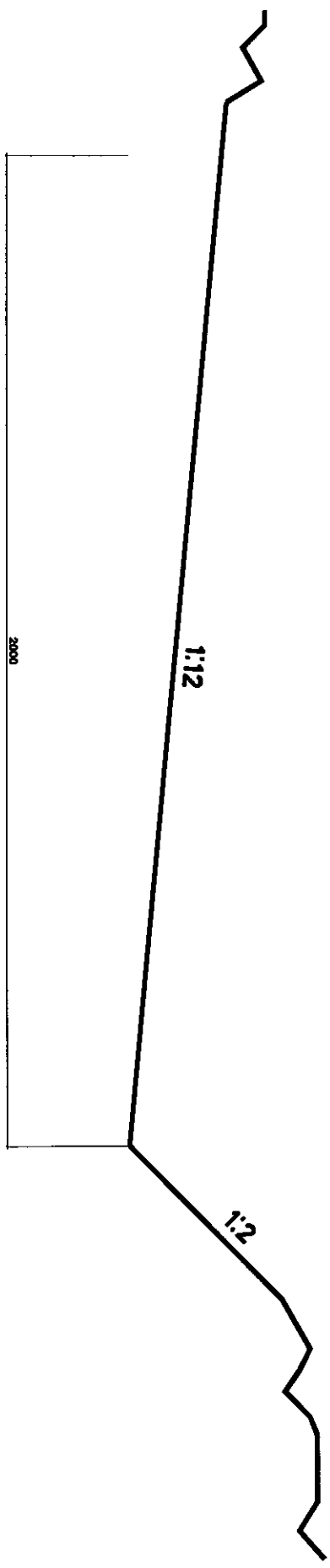
קנה מידה 1:50,000

מקרא

גבול תוכנית	
גבול מחוז משרד הפנים	
גבול רשות ניקוז	
עורק ניקוז ראשי	
עורק ניקוז משני	
עורק ניקוז במחוז צפון	
נחל לתכנון	
עורק ניקוז ראשי בתחום נחל לתכנון	
עורק ניקוז משני בתחום נחל לתכנון	
פשט הצפה	



מתקן סולארי



חידת תעלית חמנה מסולבת עם זרד (גלא קני"ס).