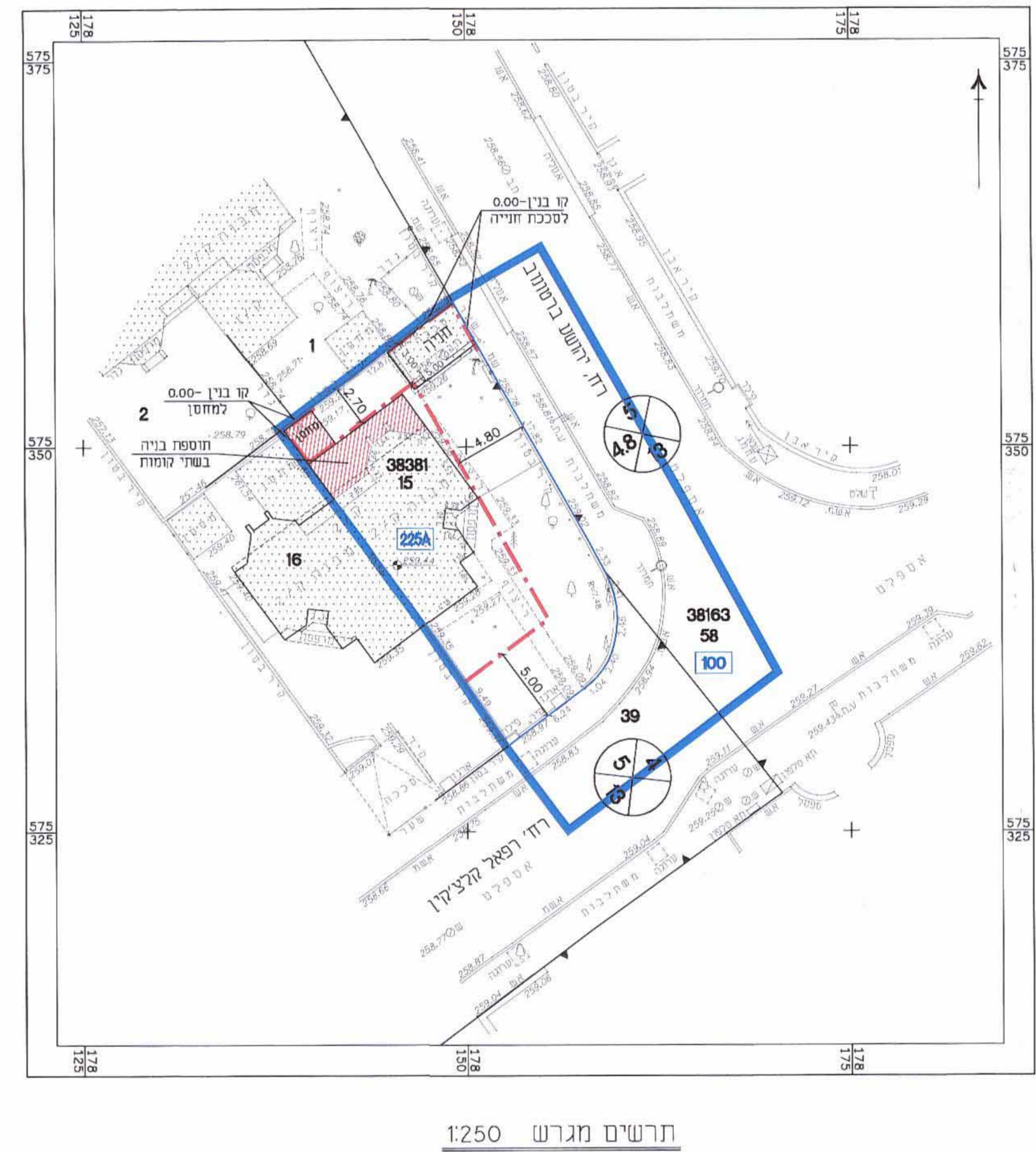
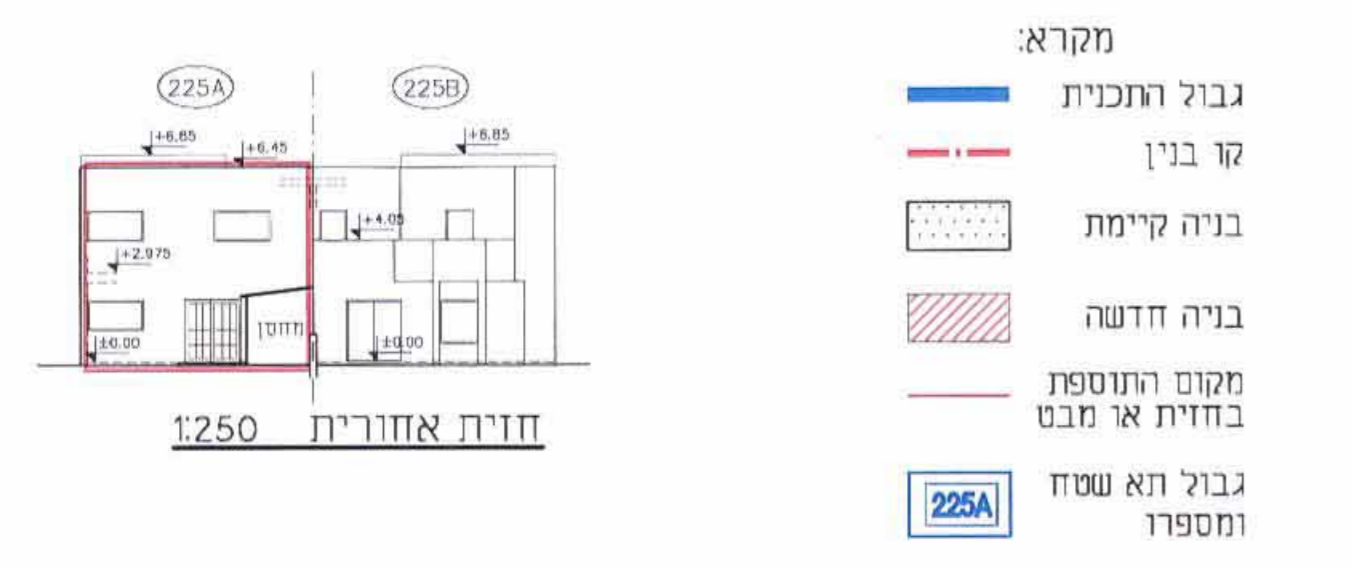
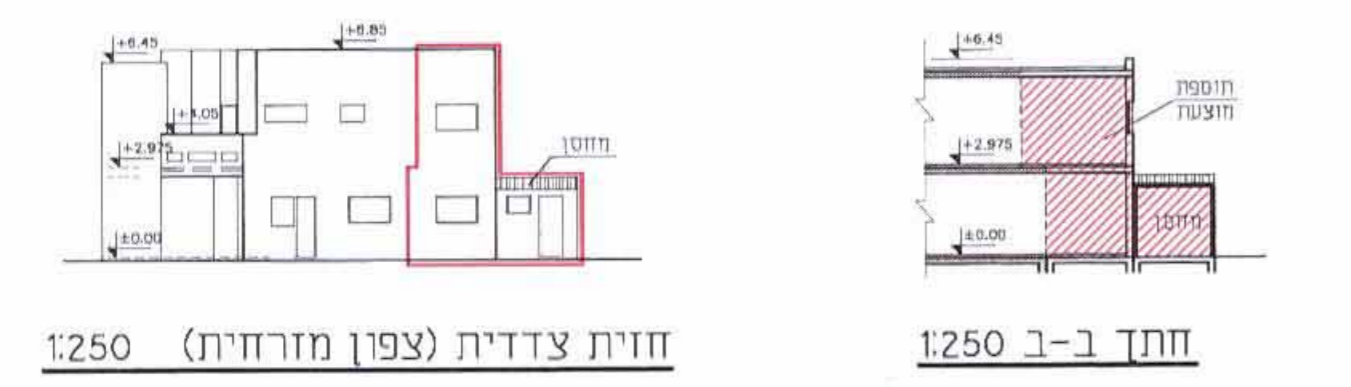
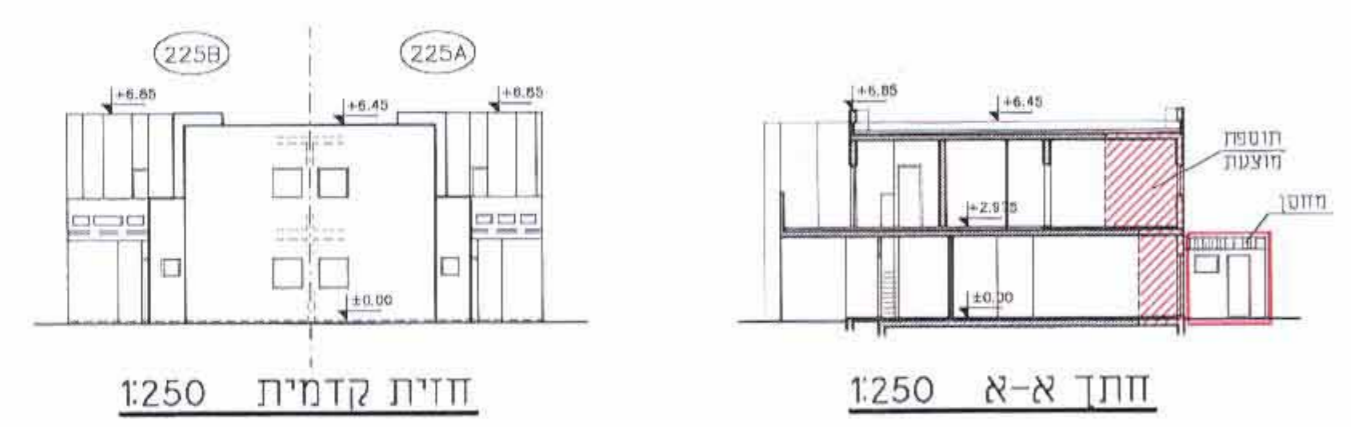
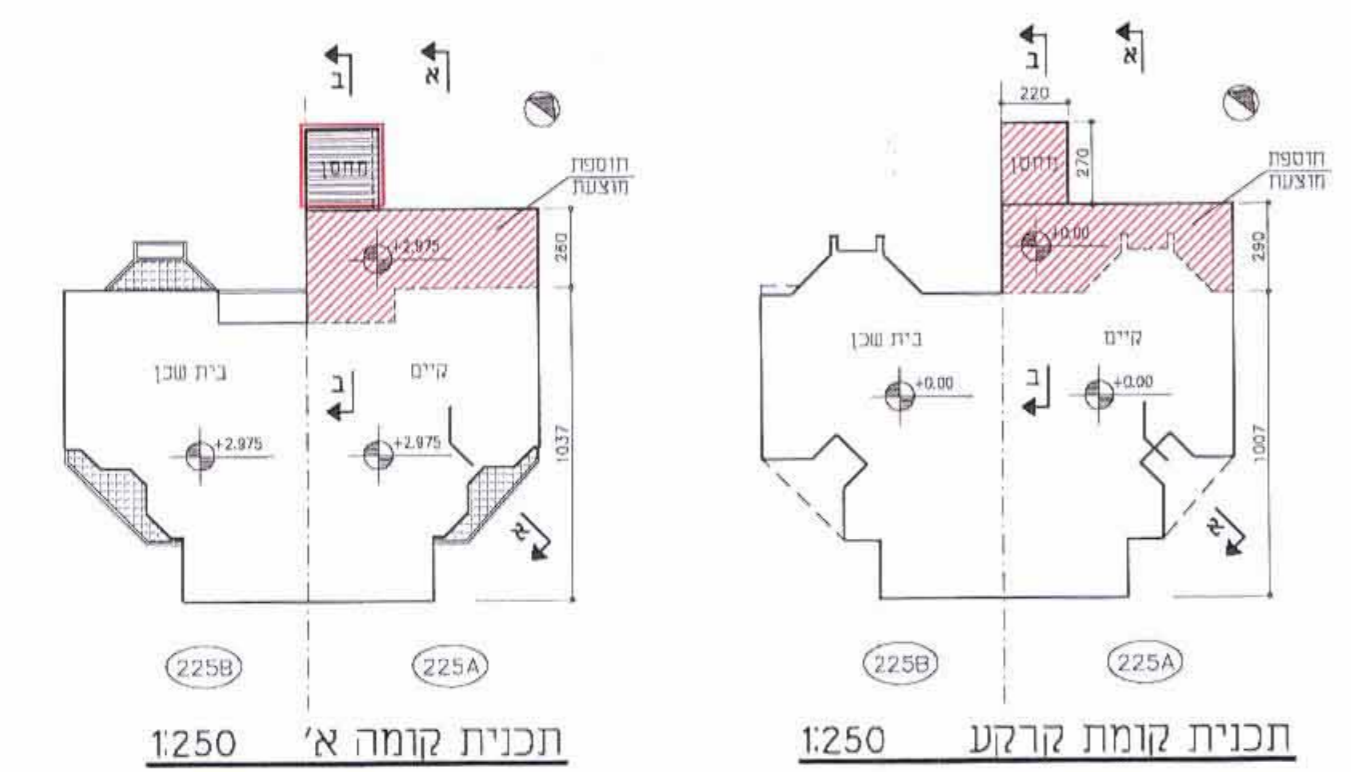


נספח בינוי מנחה לתכנית מס' 26/209/03/5 ומחייב לעניין היקף התוספות ומיקומן ביחס לבינוי הקיים



מגיש התכנית:

מטיאנה לרנר
רח' רפאל קלצ'קין 32
שכ' נווה מנחם, ב"ש

חוק התכנון והבניה, התשכ"ח - 1965
משרד המגורים - מחוז תל אביב
הועדה המחוזית לתכנון ולבניה
16/11/13
לאשר את התכנית

התכנית לא יקבעה טעונה אישור השר
התכנית נקבעה טעונה אישור השר

תאריך: 03/05/13
יו"ר הוועדה המחוזית

עורך התכנית:

ליפובצקי נטליה
אדריכלית
104717

נטליה ליפובצקי - אדריכלית (מס' רשיון 104717)
שד' רגר 28, בית רסקו 35, ב"ש
טל: 08-6235163, נייד: 054-4474557