

תכנית העמדה קנ"מ 1:250

נספח בינוי מנחה
 המחייב לגבי מיקום התוספות ביחס לבינוי הקיים
 לתכנית מסי 5 למקל 2581

מגורים ברח' רות 20, שכ' נוה מנחם,
 באר-שבע

עיריית באר-שבע
 אגף התכנון פתח תקווה
 15-01-2012
 נתקבל

שמות וחתימות:

מס':	מס' זהות:	חתימה:
11035367	אדר' רבינוביץ' ויקטור	
שם ומספר תאגיד:	שם:	תאריך:
ל"ר		

עורך התכנית
 רבין רות-זיו-זוריקין
 רח' עמית כנרת-שבע
 טל: 08-44...
 נייד 052-2765195

מקרא:

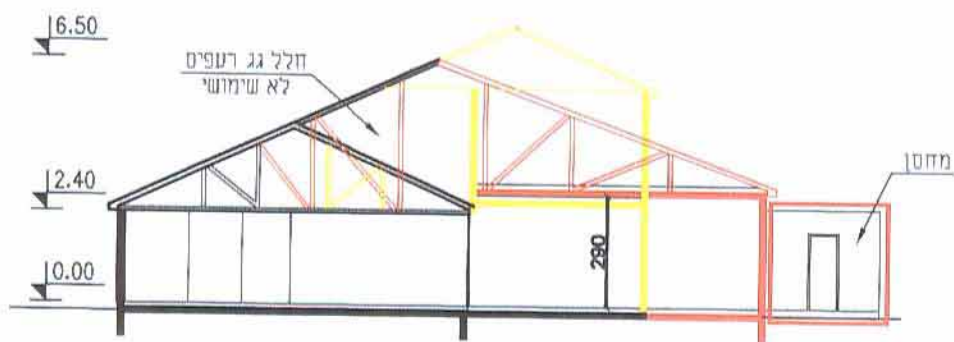
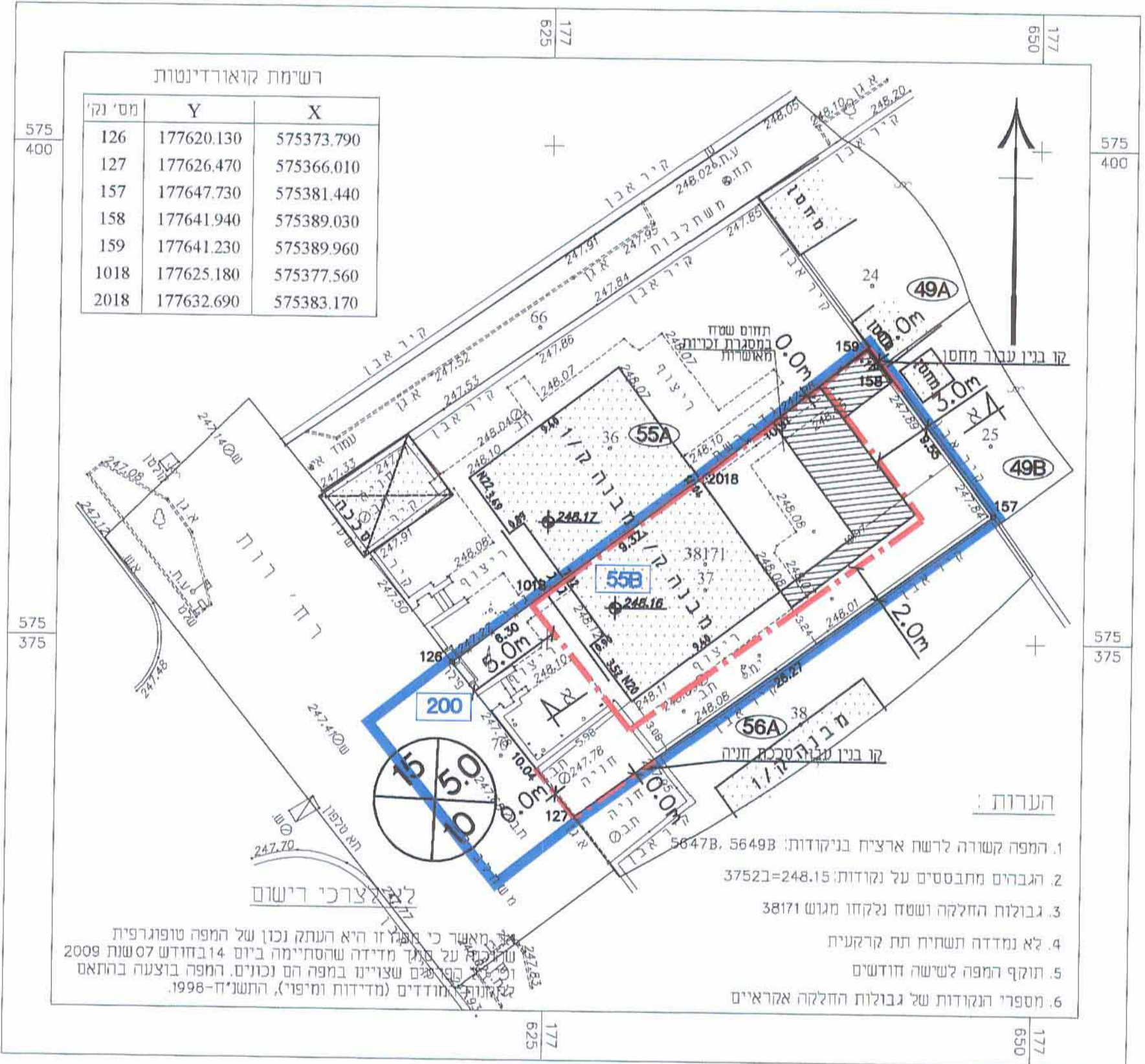
-  גבול התכנית
-  קו בנין
-  מבנה קיים
-  תוספת
-  להריסה
-  גבול תא שטח ומספרו 200
-  מספר הדרך 000
-  קו בניין 0
-  רוחב הדרך 00

חותמות מוסד התכנון:

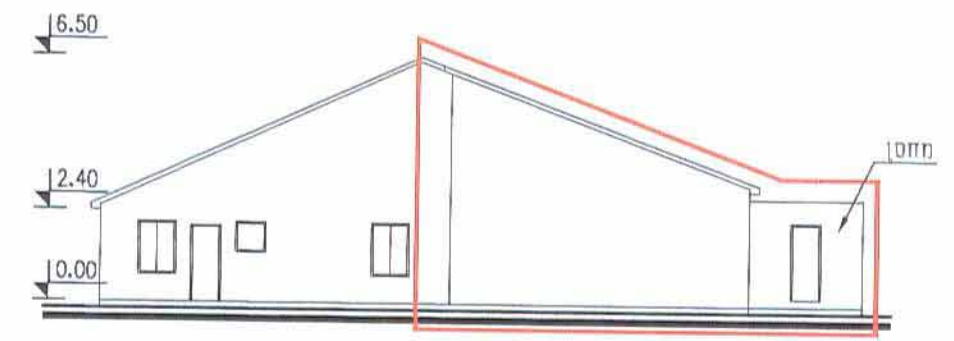
2581/12
 18.12.12 46393

רשימת קואורדינטות

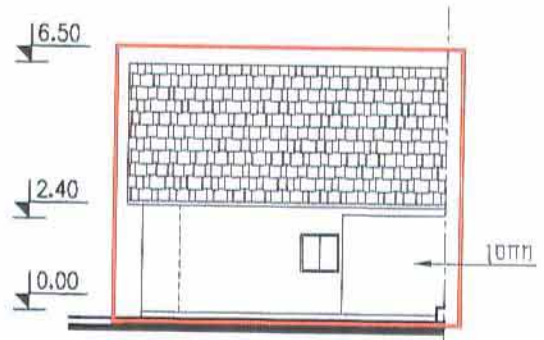
מס' נק'	Y	X
126	177620.130	575373.790
127	177626.470	575366.010
157	177647.730	575381.440
158	177641.940	575389.030
159	177641.230	575389.960
1018	177625.180	575377.560
2018	177632.690	575383.170



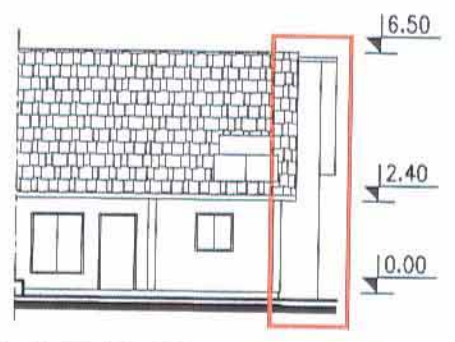
חתך א-א קנ"מ 1:200



חזית צדדית קנ"מ 1:200



חזית אחורית קנ"מ 1:200



חזית קדמית קנ"מ 1:200

- הערות:
- המפה קשורה לרשת ארצית בניקודות: 5647B, 5649B
 - הגבהים מחבססים על נקודות: 248.15=37522
 - גבולות החלקה ושטח נלקחו מגוש 38171
 - לא נמדדה תשתית תת קרקעית
 - תוקף המפה לשישה חודשים
 - מספרי הנקודות של גבולות החלקה אקראיים