

נספח בינוי מנחה לתוכנית מס' 11/382/03/7
 חזרה-מגרש 44 שכונה 3

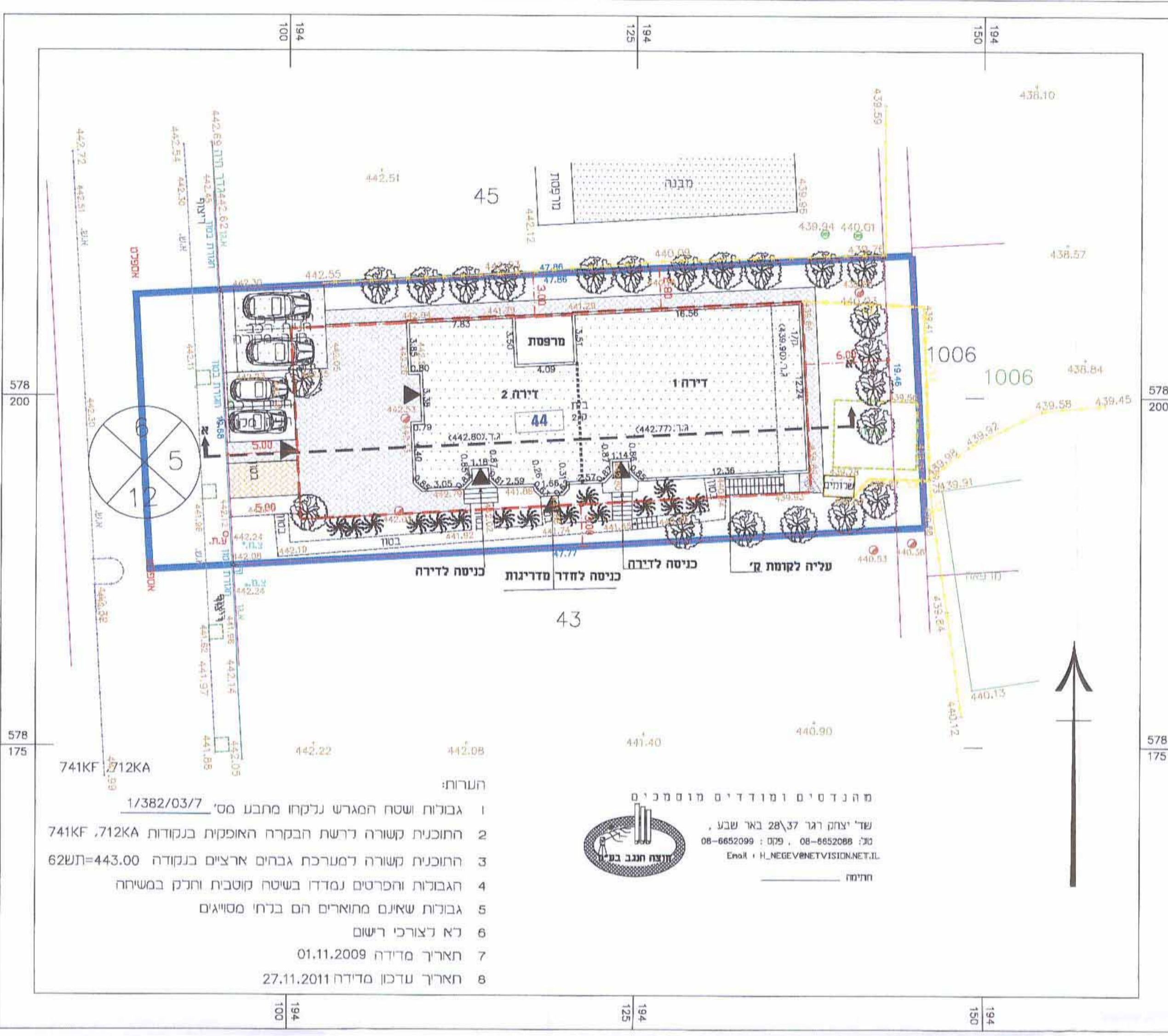
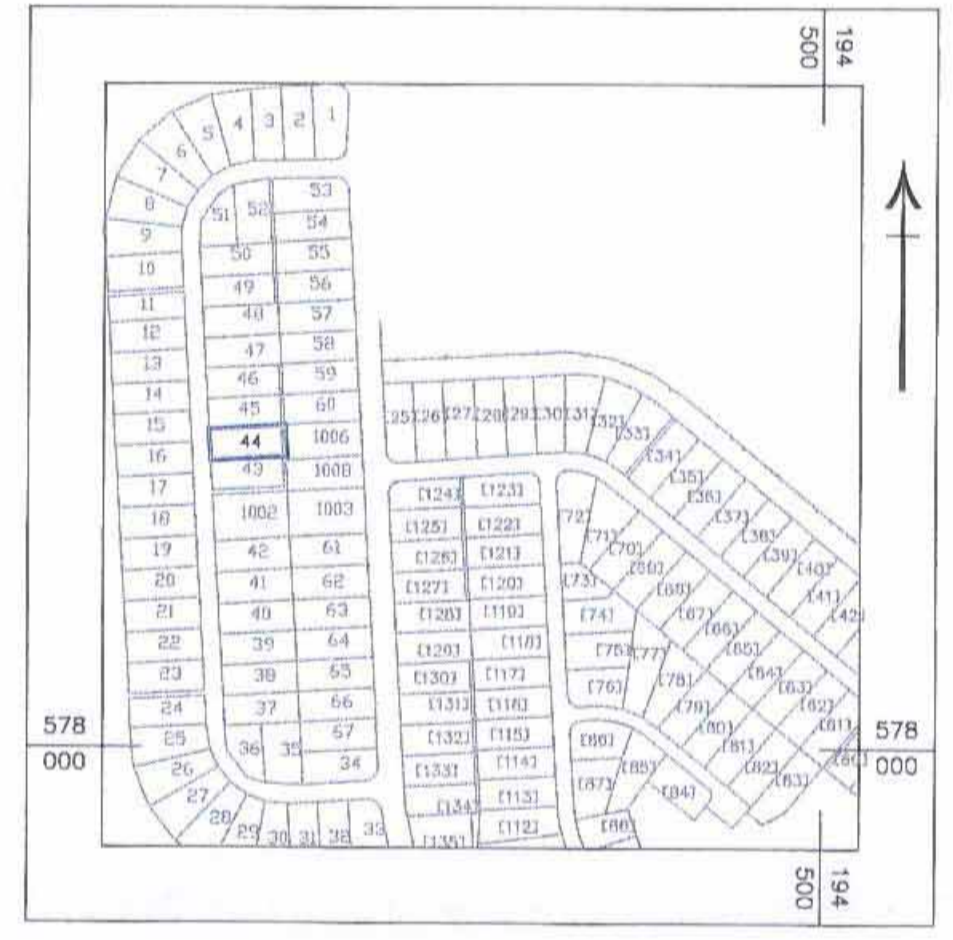
תאריך: מאי 2012
 קני"מ 1:250

עורך התוכנית: אדרי' יוסף אבו ג'בר
 חוק התכנון והבניה, התשפ"ב - 1965
 משרד הפנים - מחוז הדרום
 הוועדה המחוזית לתכנון ובניה
 92 (S1/2)
 לאשר את התכנית

מקרא

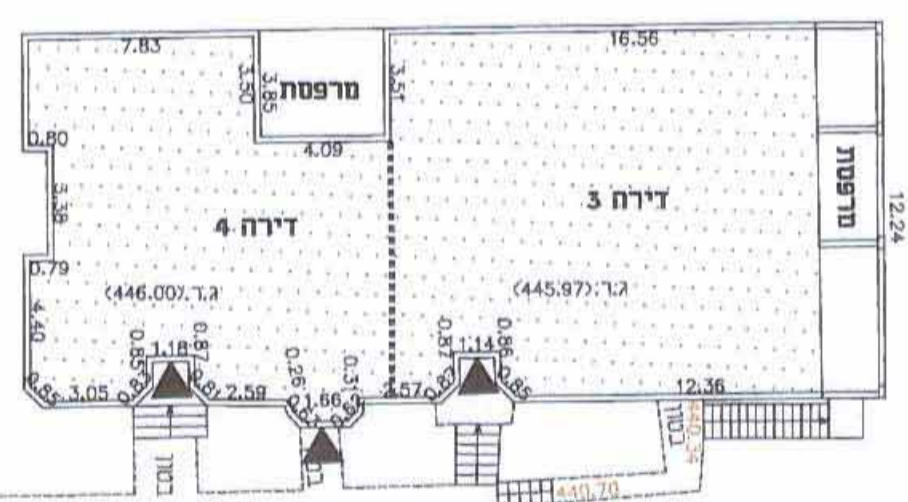
- גבול התכנית
- קווי בנין
- גבול מגרש
- מבנה קיים
- להריסה
- מס' תא שטח
- מס' גוש
- מספר הדרך
- קווי בנין
- חדרבן הדרך

תרשים סביבה 1:5000

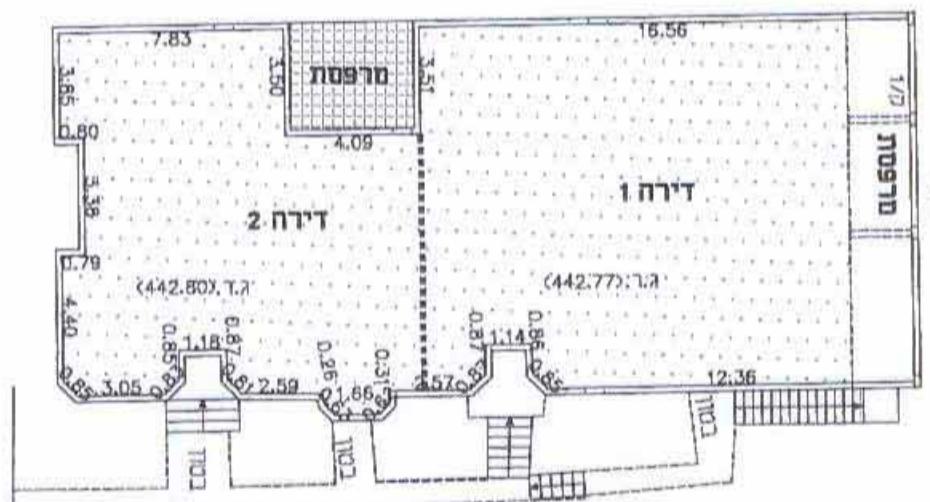


- הערות:
- 1 גבולות ושטח המגרש נלקחו מתב"מ מס' 1/382/03/7
 - 2 התוכנית קשורה לרשת הבקרה האופקית בנקודות 712KA, 741KF
 - 3 התוכנית קשורה למערכת גבהים ארציים בנקודה 44=תש"ס 62
 - 4 הגבולות והפריטים נמדדו בשיטה קוטבית והלק במשיחה
 - 5 גבולות שאינם מתוארים הם בלתי מסויגים
 - 6 לא לצורכי רישום
 - 7 תאריך מדידה 01.11.2009
 - 8 תאריך עדכון מדידה 27.11.2011

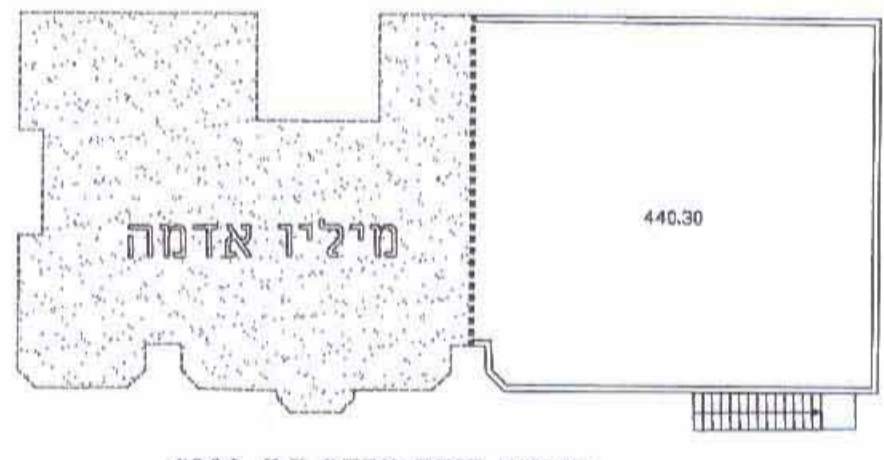
מהנדסים ומודדים מוסמכים
 שד' יצחק רגז 28/37 באר שבע.
 טל: 08-6652088, פקס: 08-6652099
 Email: H.NEGEV@NETVISION.NET.IL
 חתימה



תוכנית קומה א' ק.מ. 1:200

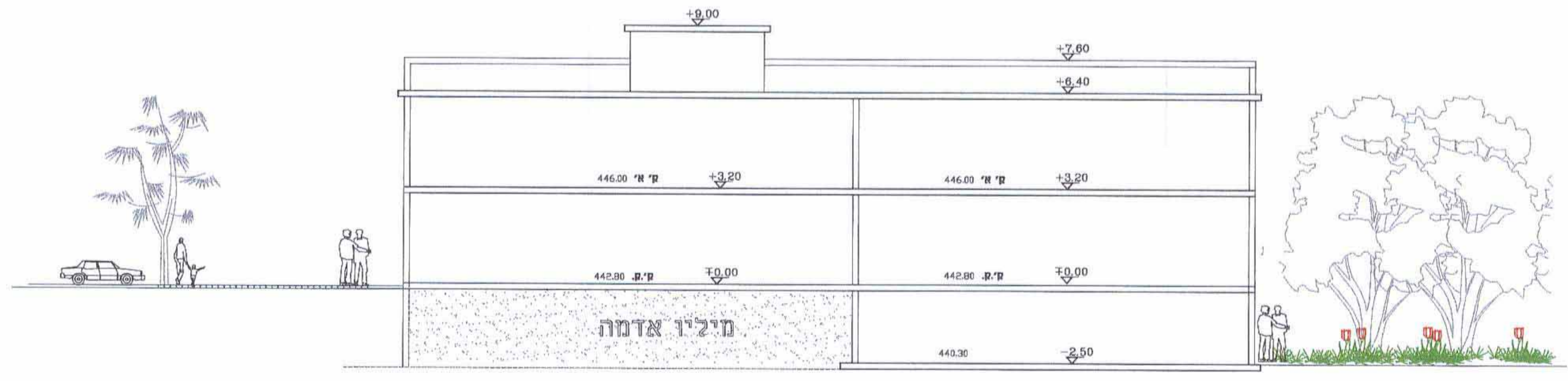


תוכנית קומת קרקע ק.מ. 1:200



תוכנית קומת מרתף ק.מ. 1:200

כשנת התכנון המחוזית
 משרד הפנים-מחוז הדרום
 20.05.2012
 נתקבל



חתך א-א ק.מ. 1:100