

6006933/45

יעוץ, תכנון ופקוח

אלחנן וינברגר
ניקח ושימור קרקע

13.9.12

לשכת התכנון המחוזית
משרד הפנים-מחוז דרום
19.09.2012
נתקבל

נספח לניהול הטיפול במי נגר עילי וניקח

עבור תוכנית מפורטת מס' 7/מפ/1022

חוזה פוטו וולטאית בקבוץ סעד

משרד הפנים - מחוז הדרום
הוועדה המחוזית החליטה ביום:
18.9.12
לאשר את התכנית

התכנית לא נקבעה טעונה אישור השר
 התכנית נקבעה טעונה אישור השר

נחל "סעד"

יו"ר הוועדה המחוזית
תאריך: 18.9.12

סאן-עד
פתרונות אנרגיה סולרית בע"מ

נובמבר 2010

הנועת לסעד

אריקה לאוב. ארכ.
ת.ג. 4505 נאד - שבע

אלחנן וינברגר ניקח ושימור קרקע

יעוץ, תכנון ופקוח

רקע:

קבוץ סעד שוכן באגן נחל "סעד" (ראה תרשים סביבה).
בשטח הקבוץ מתוכננת חווה פוטו וולטאית בשטח של 130 דונם. ושיפוע של 2%. בשטח יוקמו פאנלים סולאריים.
השטח יוקף גדר ותסלל דרך הקפית.
נספח זה יבדוק סכנת הצפה ונזקים בקרקע העשויים להיגרם כתוצאה מזרימת מים מחוץ לחווה ובתוכה, כן תיבדק השפעת הקמת החווה על משטר הזרימה של הנגר העילי ונזקים אפשריים מנחל "סעד".

1. תאור אגן נחל "סעד":

א. האגן:

אגן נחל "סעד" הוא אגן משנה לנחל "חנוך".
שטח האגן: כ-10 קמ"ר.
תבליט השטח: מישורי.
סוג הקרקע: לס בינוני.

ב. דרכי מים:

תחילתו של נחל "סעד" באזור מושב שובה. נחל "סעד" חוצה שטחים חקלאיים, עד לשפכו לנחל "חנוך". מורד הנחל הוסדר לפני שנים וכיום הוא תעלה טרפזית.

2. נתוני ספיקה:

קטע הנחל הגובל בחווה הוסדר.
אורך הקטע: כ-1.5 ק"מ.
שיפוע אורכי: 0.6%.
רוחב תחתית: בין 1-2 מ'.
שיפוע דפנות: 1:3.
עומק מים: 1.0 מ'.

ספיקות שיא מק/ש:

50%	5	1:2	?
20%	10	1:5	?
10%	15	1:10	?

3. מסקנות והמלצות:

א. מסקנות:

נחל "סעד" גובל בחווה בפינת הדרום מזרחית ומרוחק ממנה למעלה מ-50 מ'. הנחל בקטע זה מסודר ומסוגל לקלוט את הספיקות הזורמות בו. אין סכנת הצפה לחווה.

אלחנן וינברגר
ניקוז ושימור קרקע

יעוץ, תכנון ופקוח

ב. המלצות:

השטח מישורי בשיפוע מתון ואחיד כלפי השטח הגובל.
תוכנית הגנת השטח כוללת שני שלבים:

1. למניעת כניסת מים מהדרכים הגובלות והשטחים הקרובים, תבוצע הדרך ההקפית כתעלת הגנה. המים יעברו בתעלה מסודרת לערוץ הקרוב.

2. בשטח ישתלו צמחים כהגנה מפני חתירות וסחף.

בחמש השנים הראשונות יבוצע מעקב ובקרה על זרימת המים בשטח (ראה סעיף בתוכנית המפורטת).

התעלות יסומנו לאחר קבלת תכנית מפורטת של המתקן בצרוף תכנית מדידה AS MADE לאחר עבודות עפר, התכנית תראה את העמדת הפנלים, המרחקים ביניהם וכיוון הצבתם.

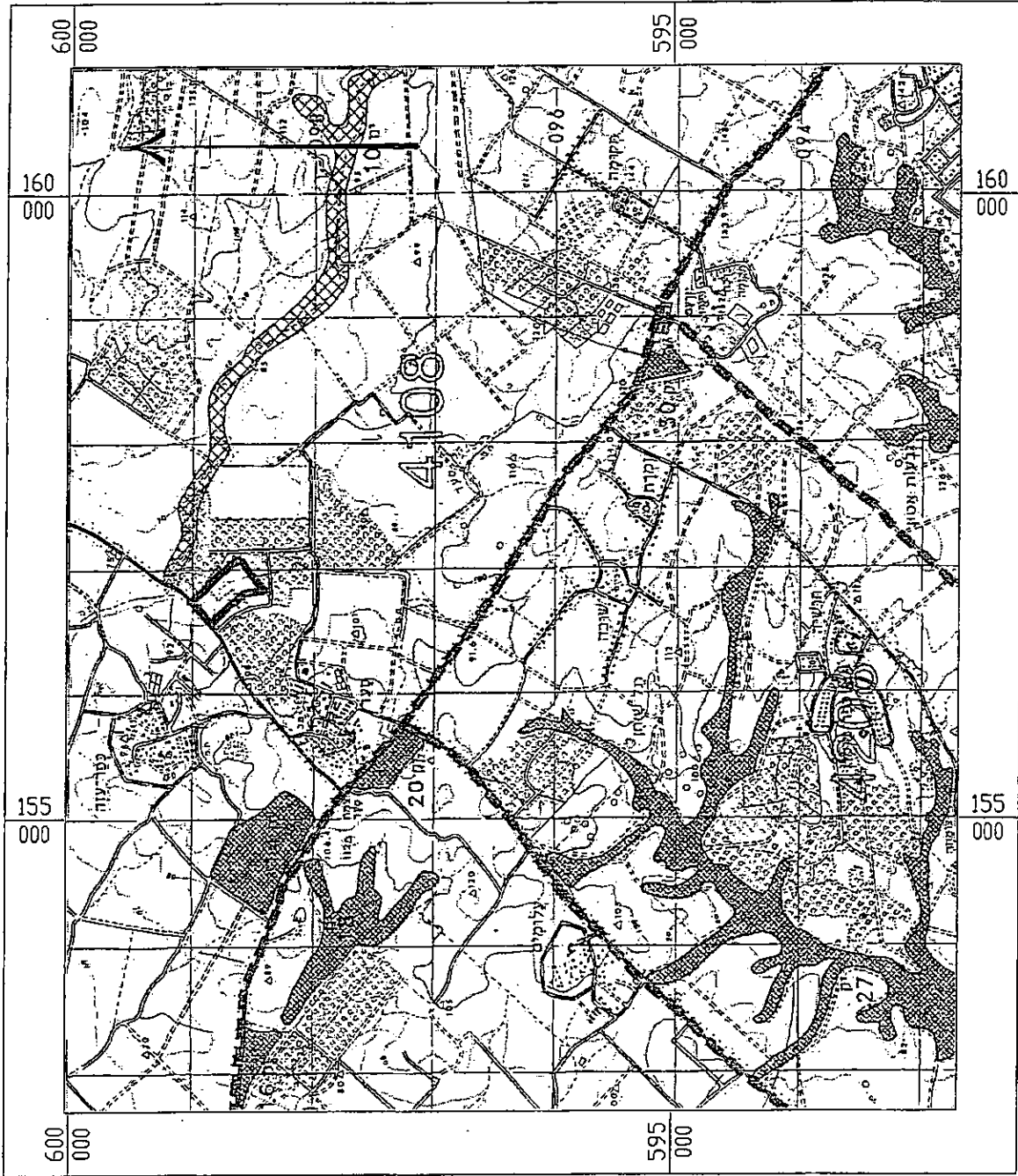
*** הערה:**

תעלת ההגנה המוצעת הינה תעלת V, דופן אחת בשיפוע של 1:12, תשמש כדרך והדופן השניה בשיפוע של 1:2, תיצור תעלה בקצה הדרך (ראה שרטוט מצורף).

חומר רקע:

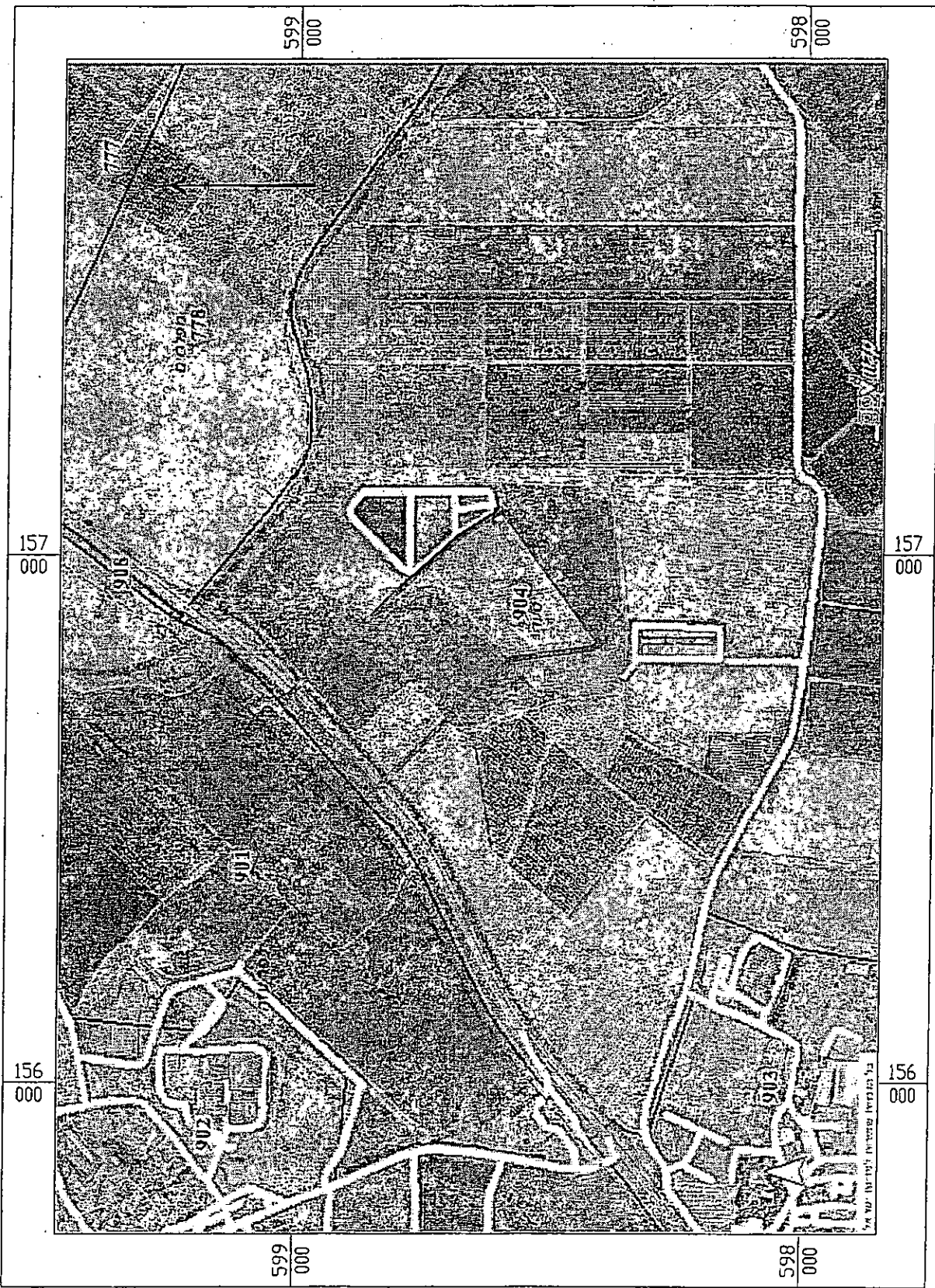
סקר אפיקים והצעות להסדרתם - תהל
תוכנית אב להגנה מפני שיטפונות תהל 1995
מפה 1:50000
תצ"א
תוכנית השטח קיים/מוצע.

הכין: אלחנן וינברגר



תצלום אוויר

ק"מ 1:10,000



157
000

157
000

156
000

156
000

599
000

598
000

599
000

598
000