

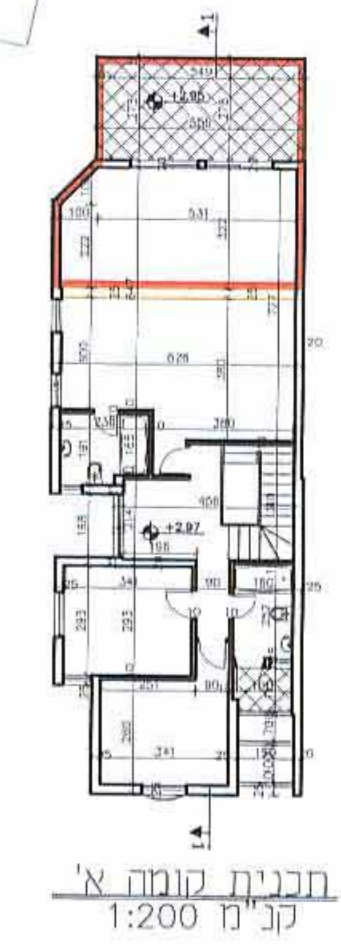
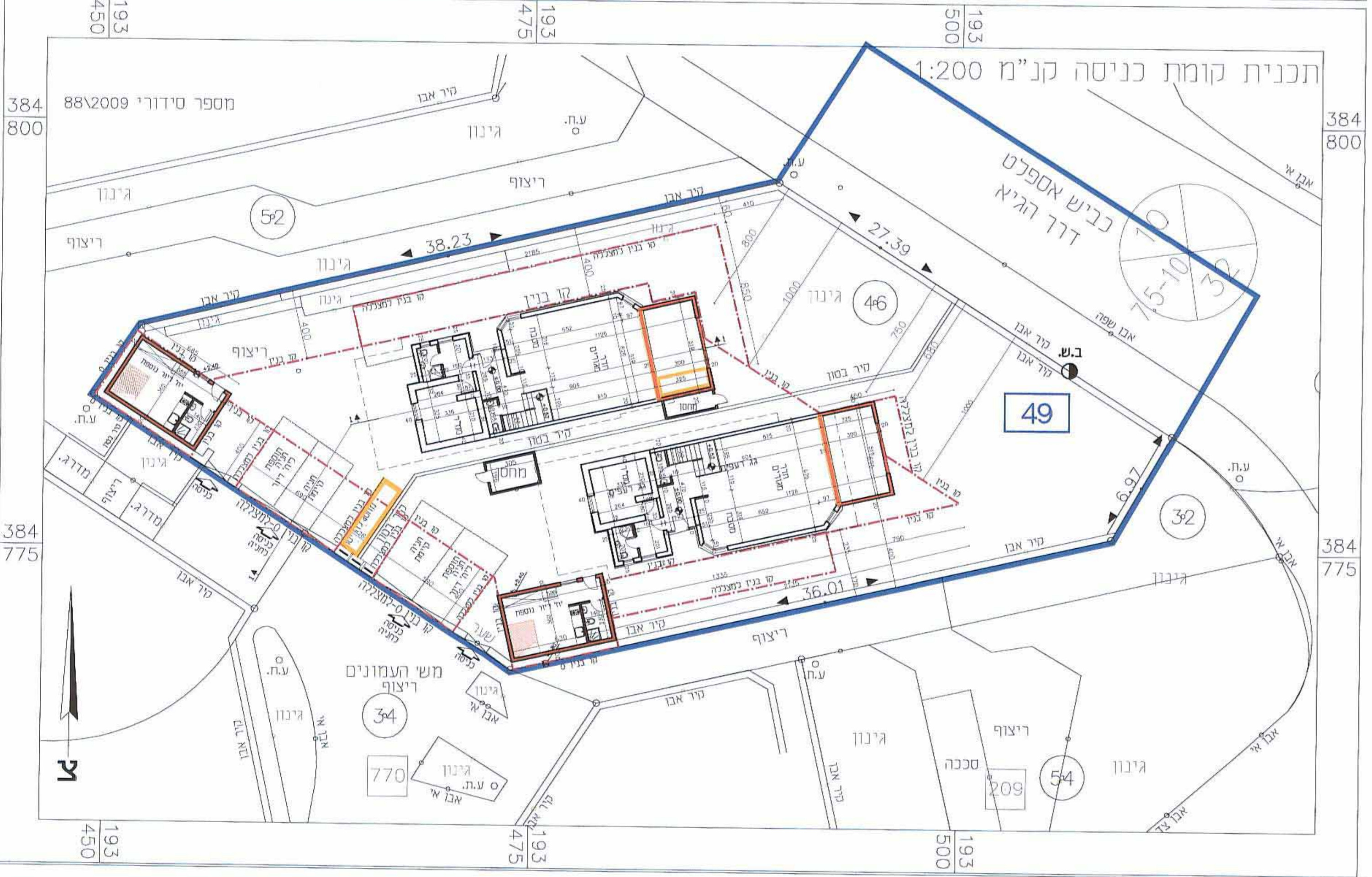
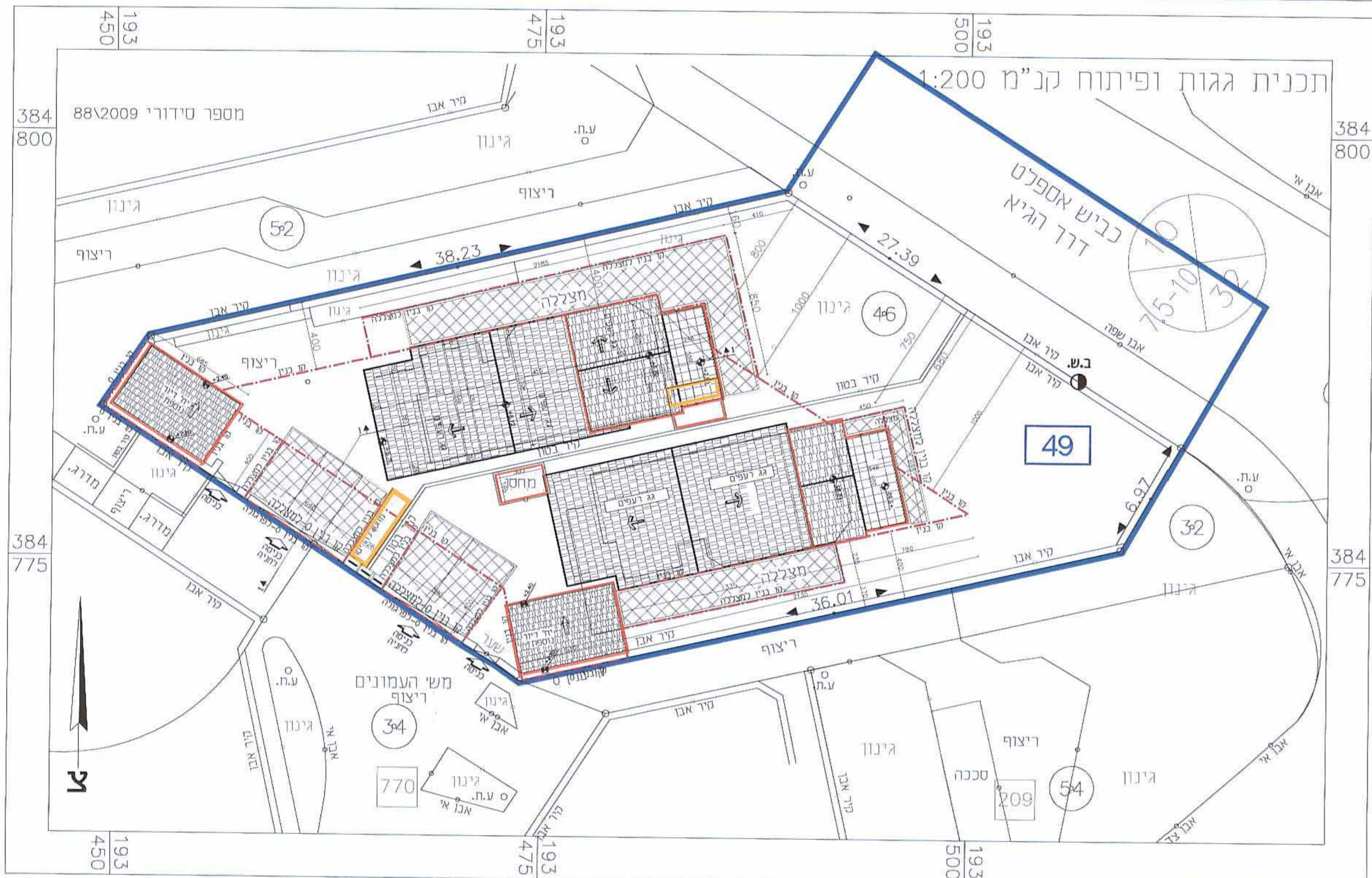
**נספח בינוי מנחה לתכנית מסי 246\03\2 ומחייב לעניין קווי בנין ומיקום יח"ד בית מגורים ברזי החשמונאים משי העמונים שכי שחמון, אילת.**

עוגי אילת אדריכלים	מסמך אייל קוגאסי אדריכלים	מסמך אייל קוגאסי - ת.ד. 83782
ת.ד. 88000	ת.ד. 4077	מסמך 08-6370861
eyalarch@zahav.net.il	08-6340269	

שלב: מילוי תנאים למתן תוקף מהדורה 1: תאריך: נובמבר 2012

לשכת התכנון והנדסה  
נישדד הערים-יהודה נדרים  
70 ו 87  
נתקבל

- מקרא**
- גבול תכנית
  - תוספת הבניה
  - קו בנין
  - קיר להריסה
  - מצללה



חוק התכנון והבניה, התשכ"ב - 1965  
משדד הפנים - מרחו הדורים  
הועדה המקומית להחליטה ביום:  
12/8/12  
לאשר את התכנית

התכנית לא נקבעה טענה אישור השך  
 התכנית נקבעה טענה אישור השך

12/8/12  
תאריך

