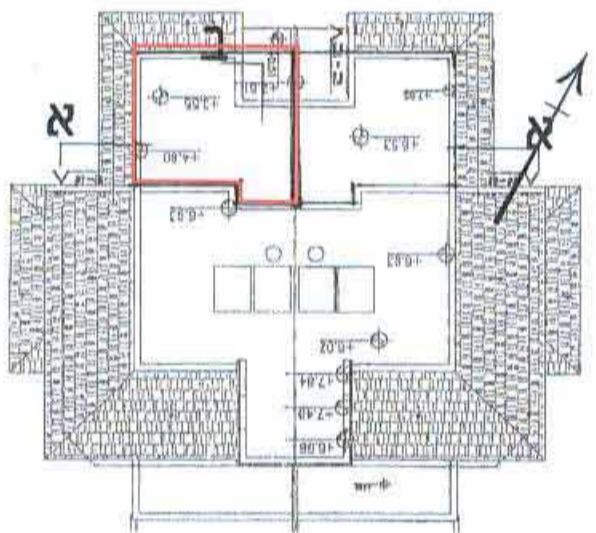
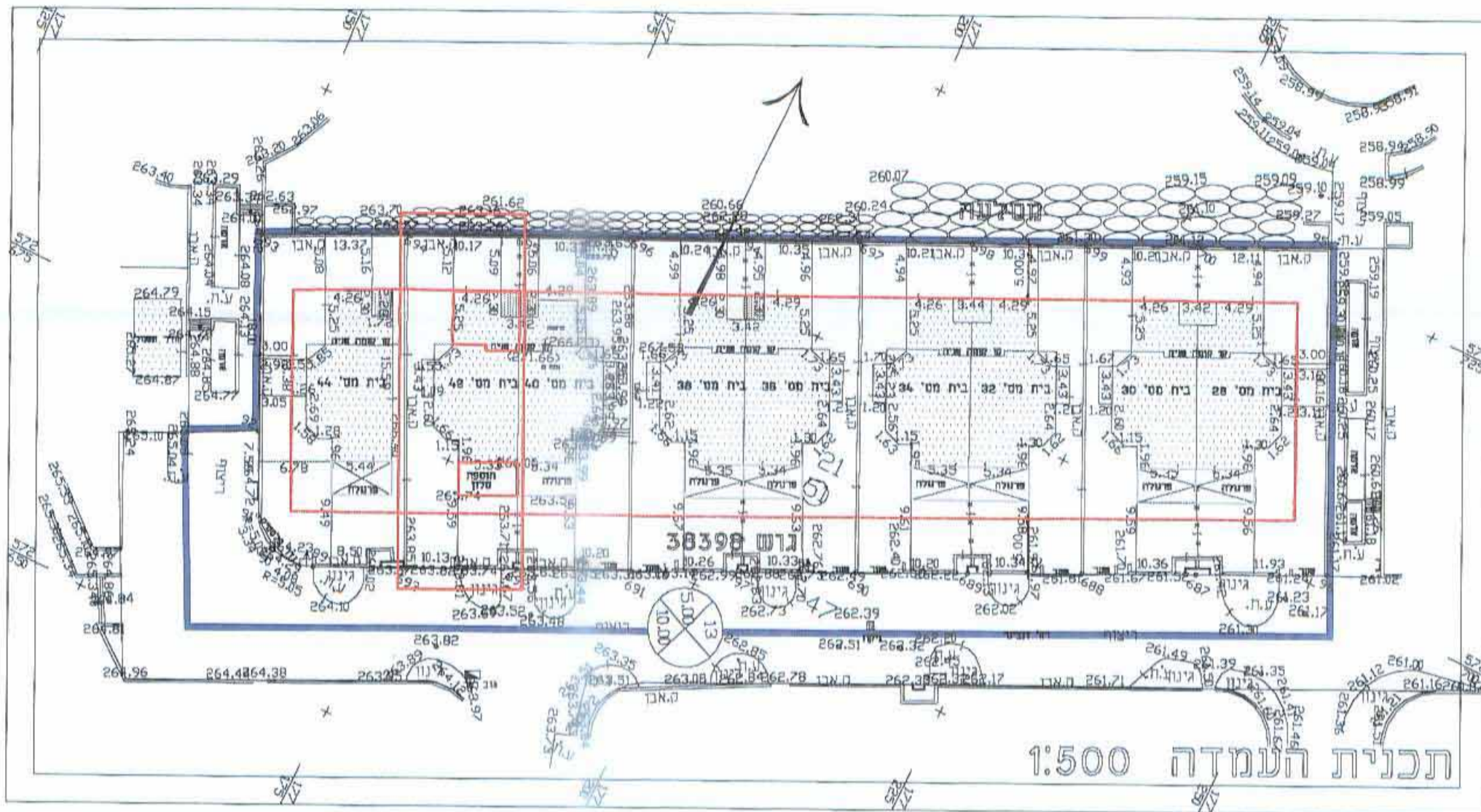


תכנית קומת אי 1 מצב מוצע 1:250



תכנית גג 1 מצב מוצע 1:250



תכנית העמדה 1:500

נספח בינוי מנחה לתכנית מס' 205/102/02/5

- מחייב בעניין א. מיקום בית בעל שינויים,
 - ב. מיקום התוספות המוצעות,
 - ג. אופן בניית תוספות בחזית הקדמית
- כולל חומרי גמר ומיקום הפתחים

מקרא

גבול התכנית

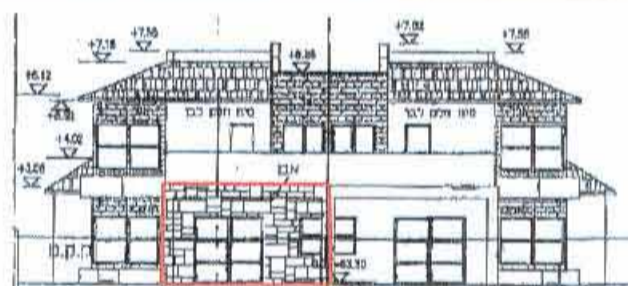
קו בניין

מיקום התוספת
בבית בעל שינויים

חוספת בנייה סטנדרטית בהתאם לנספח
בינוי זה בתנאי הגשת תכנית להגדלת
זכויות בנייה

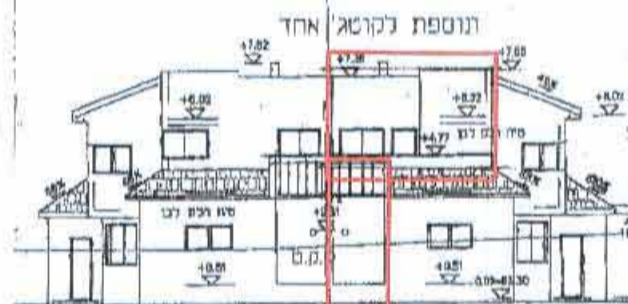
חוק התכנון והבניה, התשכ"ה - 1965
משרד המניס - מחוז הדרום
תודעה המחוזית החליטה ביום:
10/9/12
לאשר את התכנית

התכנית לא נקבעה טעונה אישור השר
 התכנית נקבעה טעונה אישור השר
25/11/12
תאריך

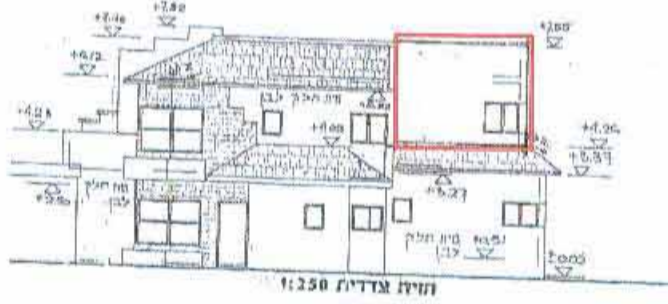


חזית קומת 1:250 מצב מוצע
מצב קיים/מוצע

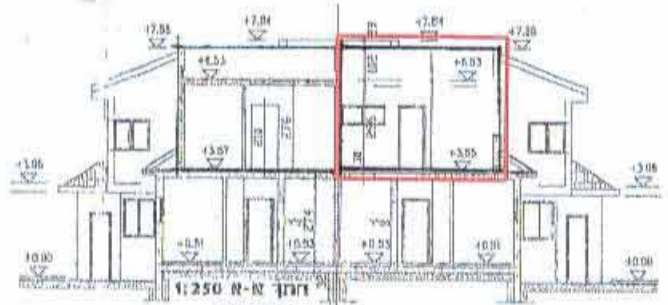
ציפוי אבן כדוגמת חבית הקיים
מחייב גמר זורה אם וכאשר חוגשו
כמוהו לתוספת כפי לנספח זה



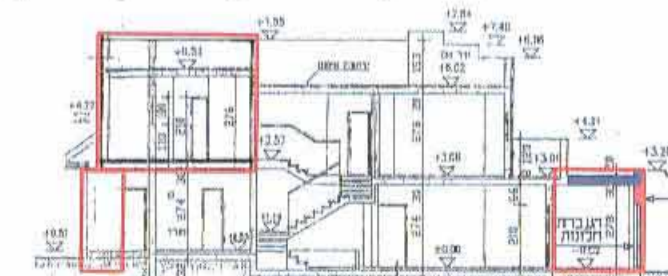
חזית אחורית 1:250 מצב מוצע



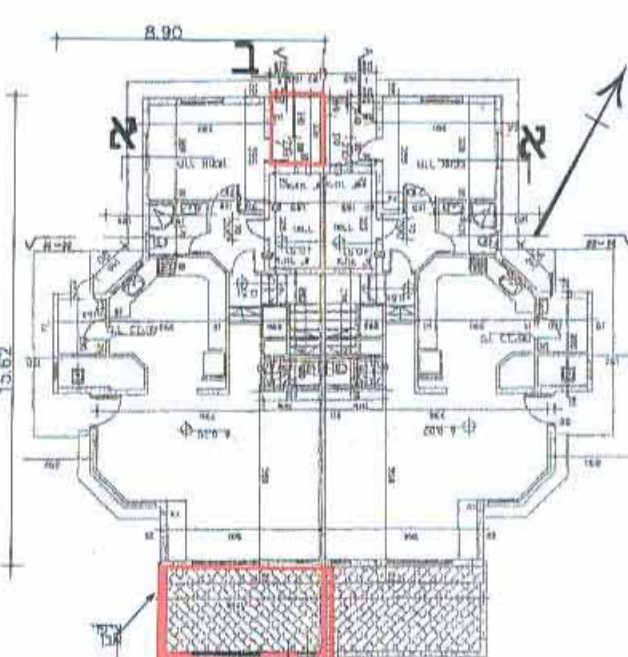
חזית צדדית 1:250 מצב מוצע



חזית 1:250 מצב מוצע



חזית 1:250 מצב מוצע



תכנית קומת הכניסה 1:250 מצב מוצע

שם: יהודה ליכט	חתימה:	עורך התכנית
כתובת: צפת 2/24 ב"ש	יהודה ליכט, אדריכל רשיון מס' 38691	
טלפון: 086434288	דוא"ל: Lichtarc@013net.net	
פקס: 08-6103614		