

נספח בינוי לתכנית מסי 5\03\162\31 קנימ 1:250

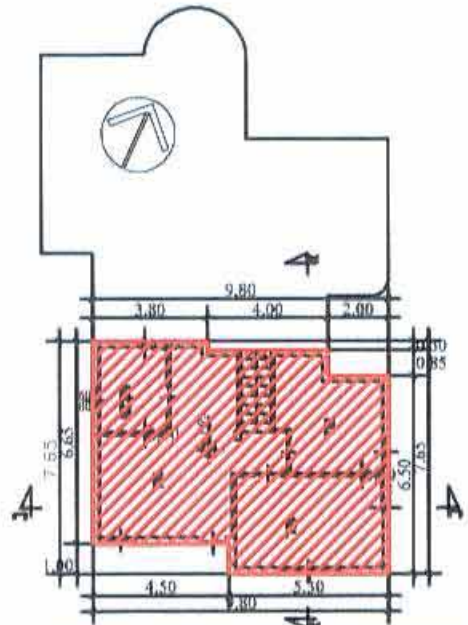
מחייב בעניין היקף התוספות ומיקומן ביחס לבינוי הקיים

שם: יהודה ליכט		עורך התכנית
כתובת: צפת 2/24 ב"ש		
דוא"ל: Lichtarc@013net.net	ת.ד: 08-6103614	טלפון: 08-6103614

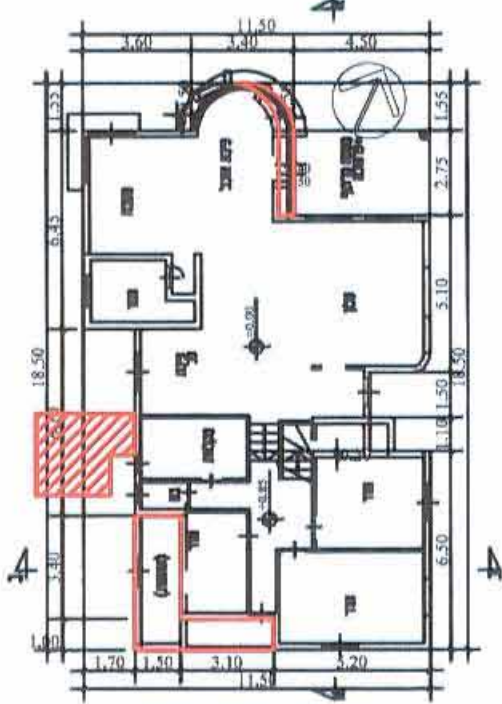
מקרא:

-  גבול התכנית
-  קו בניין
-  תוספת
-  שינויים ללא תוספת שטחים מאושרים
-  גבול תא שטח ומספרה

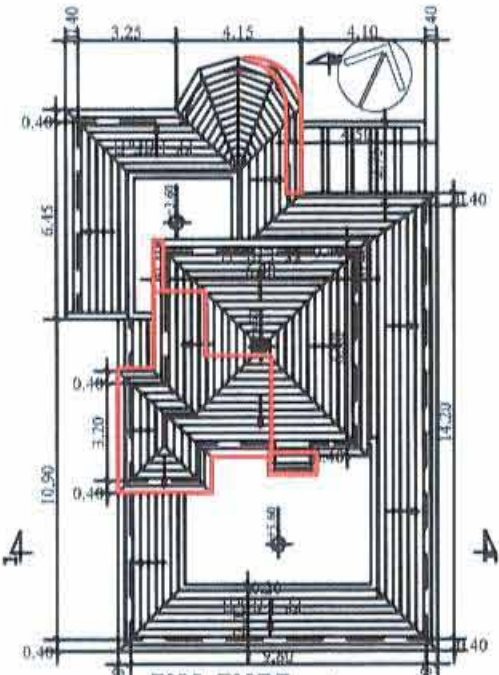
לשכת התכנון המחוזית
משרד הפנים - מחוז הדרום
הרעדה המחוזית החליטה ביום:
17.10.2012
נתקבל



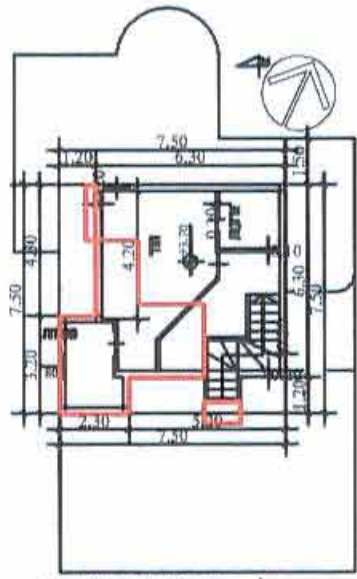
תכנית קומה מתחת למפלס הכניסה
1:250



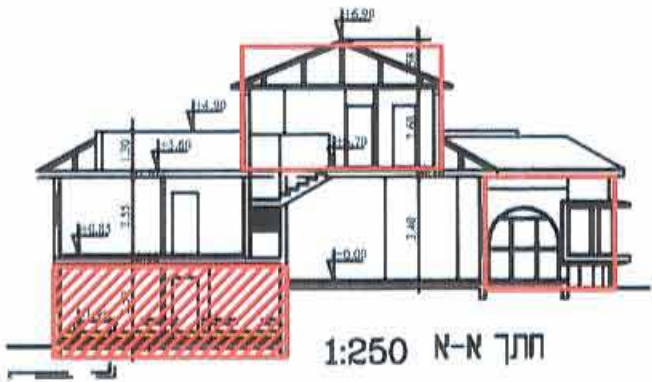
תכנית מפלס הכניסה
1:250



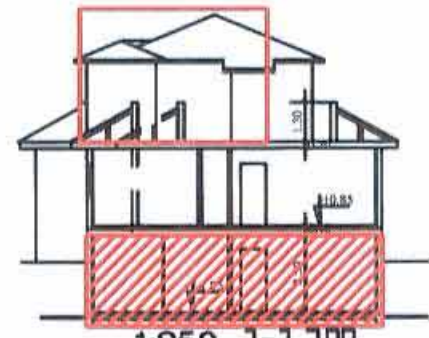
תכנית גגות
1:250



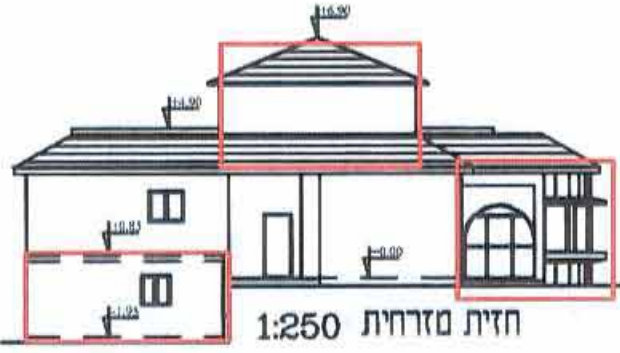
תכנית קומה-A
1:250



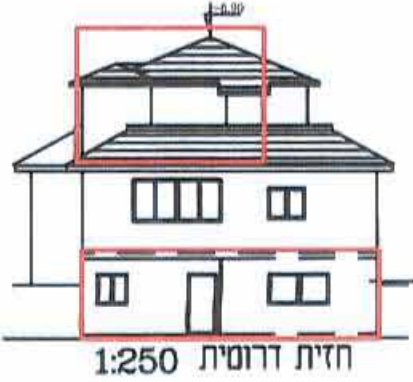
חתך א-א 1:250



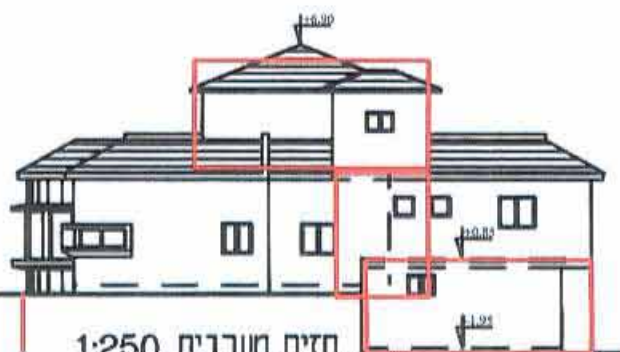
חתך ו-ו 1:250



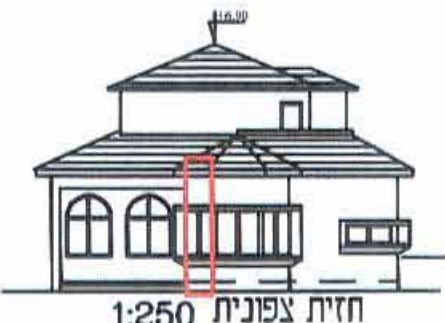
חזית מזרחית 1:250



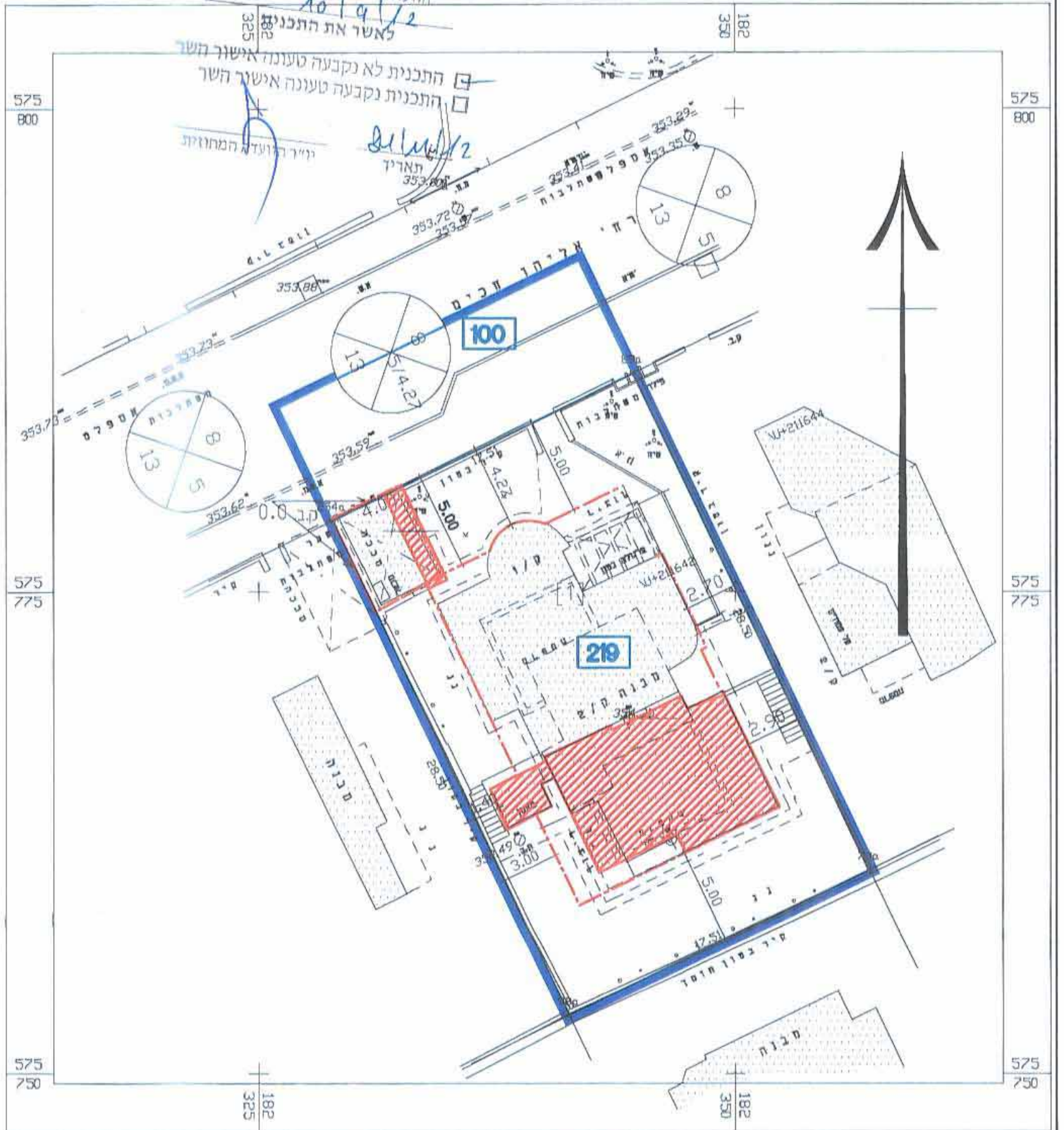
חזית דרוםית 1:250



חזית מערבית 1:250



חזית צפונית 1:250



תכנית העמדה קנימ 1:250