

נספח בינוי מנחה  
המחייב לגבי מיקומן של התוספות  
לתכנית מפורטת מס' 5 למקל 2562

מגורים במגרש 1108 רח' רחל אמנו 31 שכי נווה מנחם  
ב א ר - ש ב ע

שם:	אדרי רבינוביץ ויקטור
כתובת:	רח' עבדו 2, ב"ש
טלפון:	08-6433048
פקס:	08-6433048
דוא"ר:	victor.arc@gmail.com

שלב: מילוי תנאים למתן חוקף מהדורה : 1 תאריך : 28.02.2012

מקרא:  

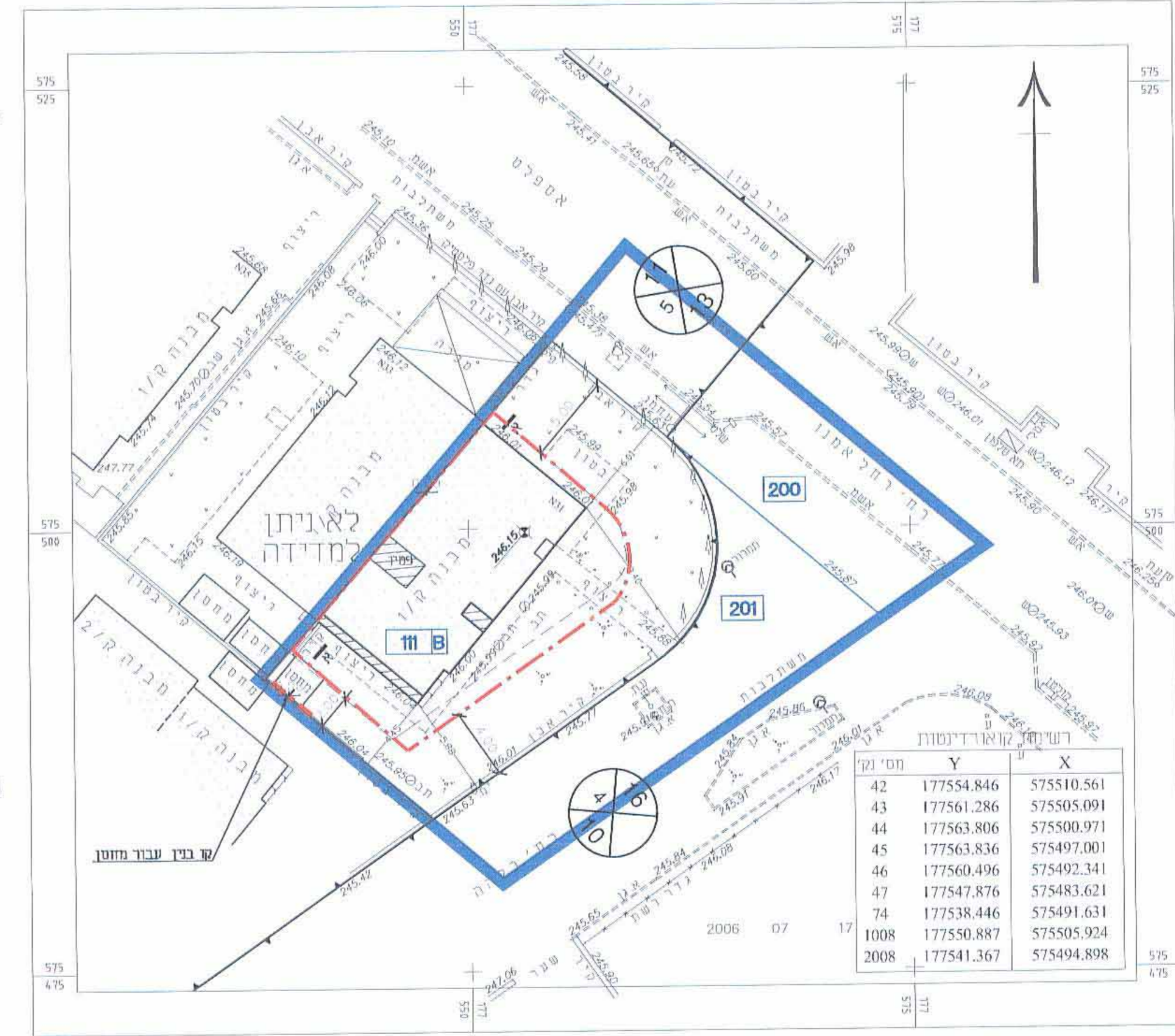
 גבול התכנית  
 קד בנין  
 מבנה קיים  
 תוספת בניה  
 גבול חא שמד  
 ומספרו 200  
 מספר הדרך 000  
 קד בנין 0  
 רחוב הדרך 00

נשריף בינוי ויזום  
 נשריף בינוי ויזום  
 21.02.2012  
 נשריף

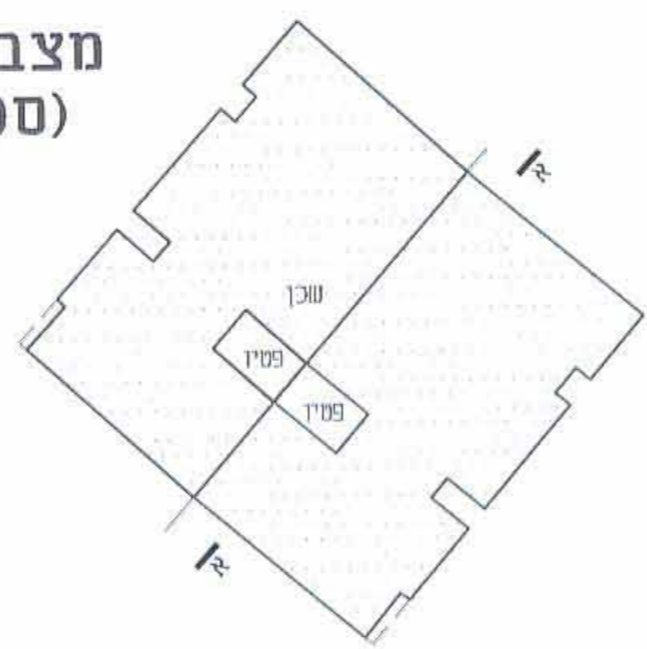
2562/מ/15  
 16.10.12 58641  
 (גוף) אדריכל  
 באר-שבע

תכנית העמדת המבנה

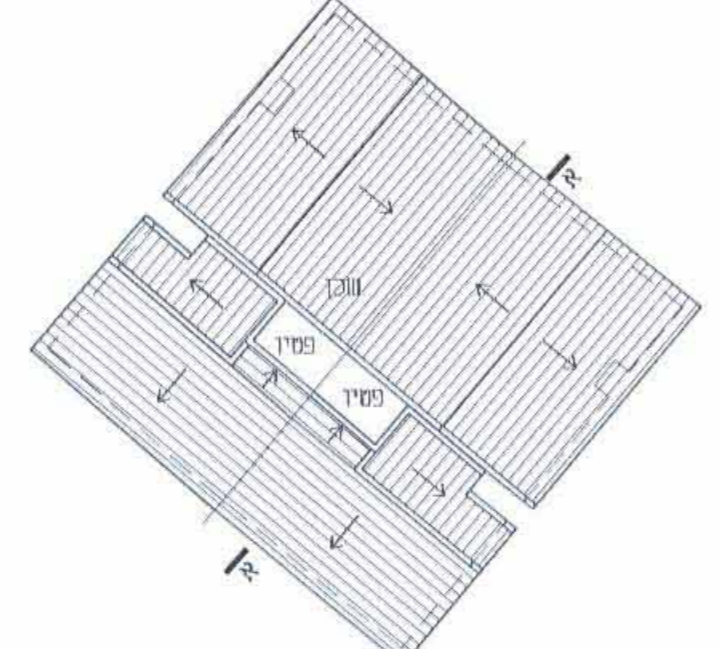
ק.מ. 1:250



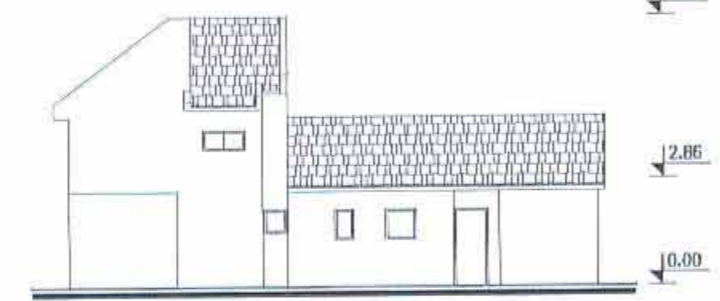
מצב קיים (סכמטי)



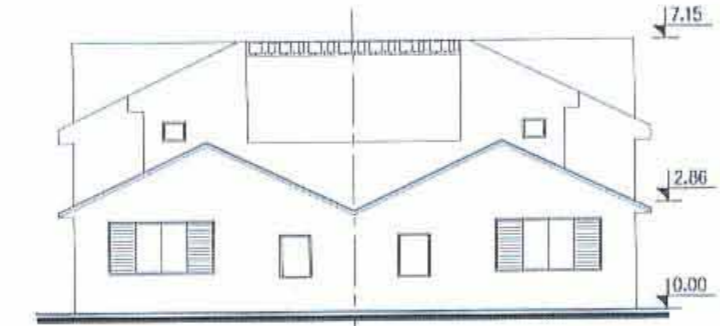
תכנית סכמטית ק.ק. קנ"מ 1:250



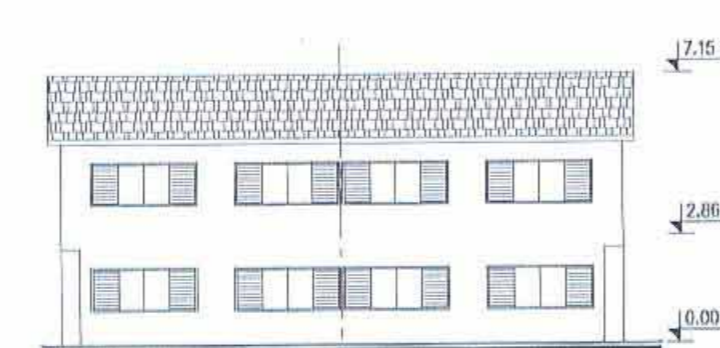
תכנית סכמטית גג קנ"מ 1:250



חזית צדדית קנ"מ 1:200

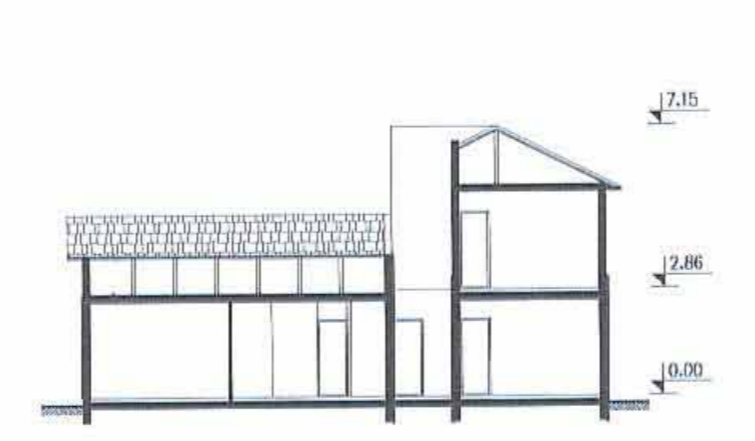


חזית קדמית קנ"מ 1:200



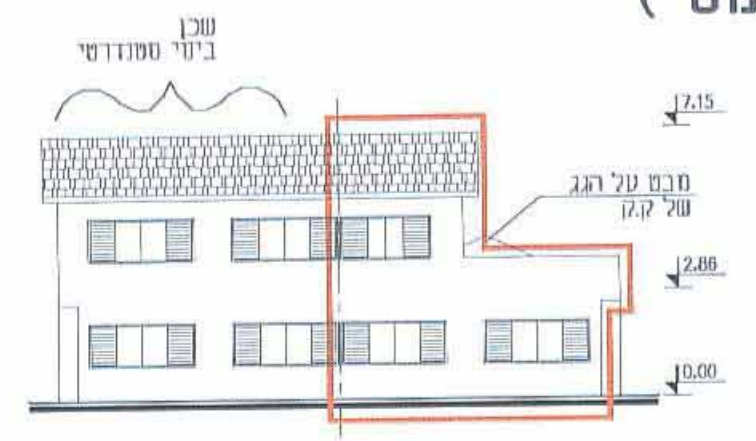
חזית אחורית קנ"מ 1:200

תכנית סכמטית ק.א. קנ"מ 1:250

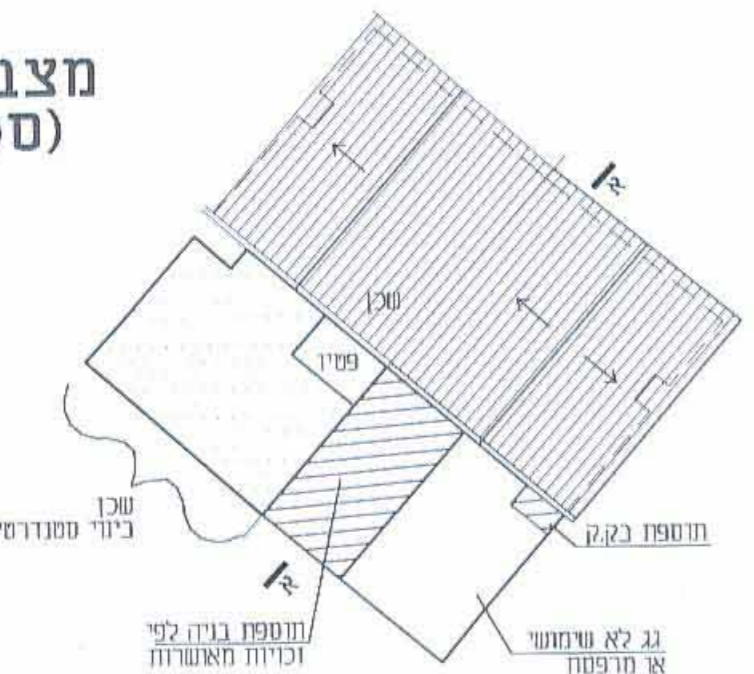


חזית א-א קנ"מ 1:200

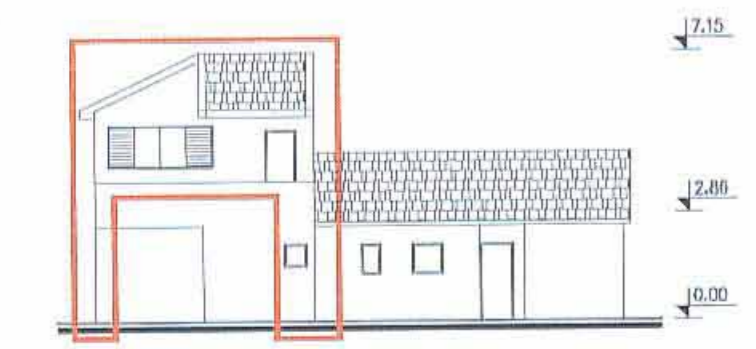
מצב מוצע (סכמטי)



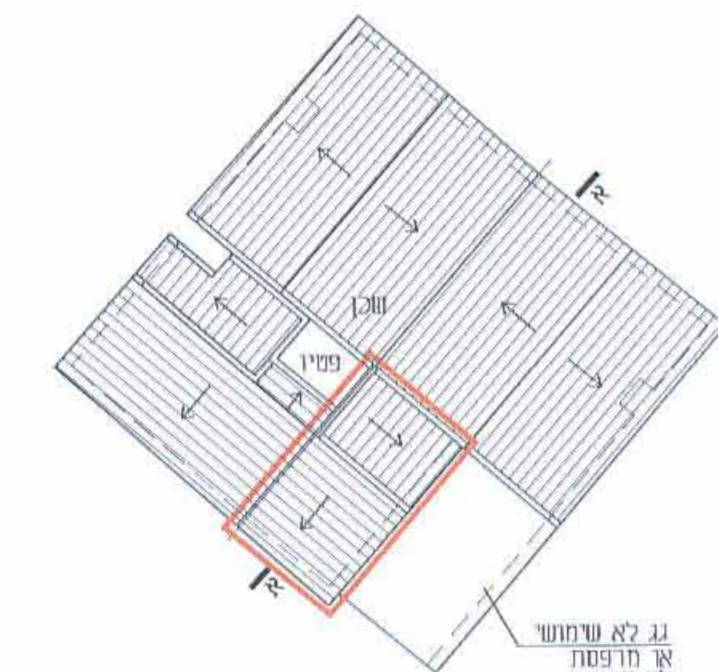
חזית אחורית קנ"מ 1:200



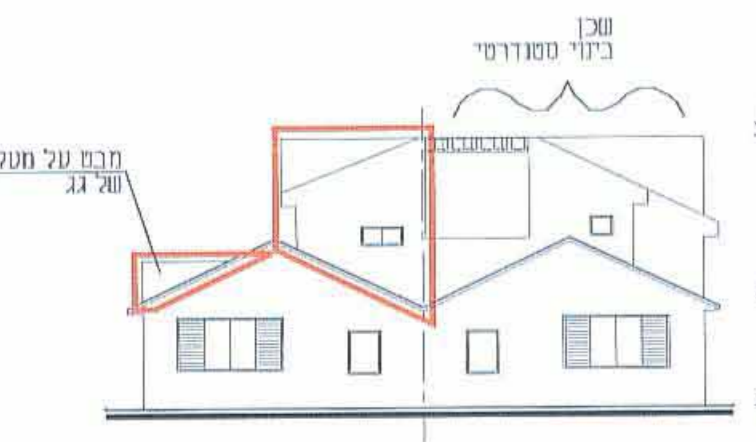
תכנית סכמטית ק.א.



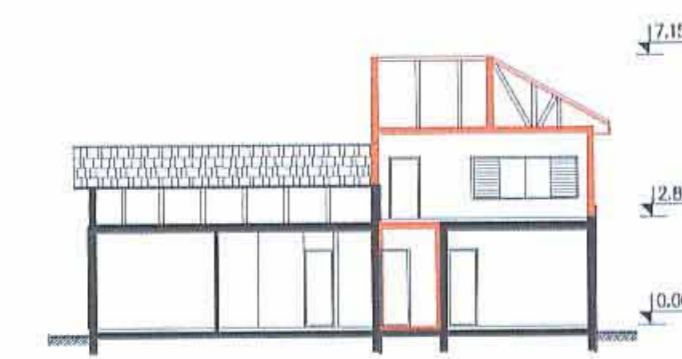
חזית צדדית קנ"מ 1:200



תכנית סכמטית גג קנ"מ 1:250



חזית קדמית קנ"מ 1:200



חזית א-א קנ"מ 1:200