

תרשים סביבה אזורי
ללא קנ"מ

מספר תוכנית: 24.02.2013
תאריך: 24.02.2013
מ.ת. 23/302/7



תוקף הסכמי רכישה והמסלול - 1965
פיקוד הפנים - פלוגת הדרכים
התוכנית מתכננת: **פרייברג**
למען: **אילן**
התכנית היא תכנית טעונה אישור השטח
התכנית נקבעה בעמדת ה"ר השטח
ה"ר: **אילן**
י"ר: **אילן**

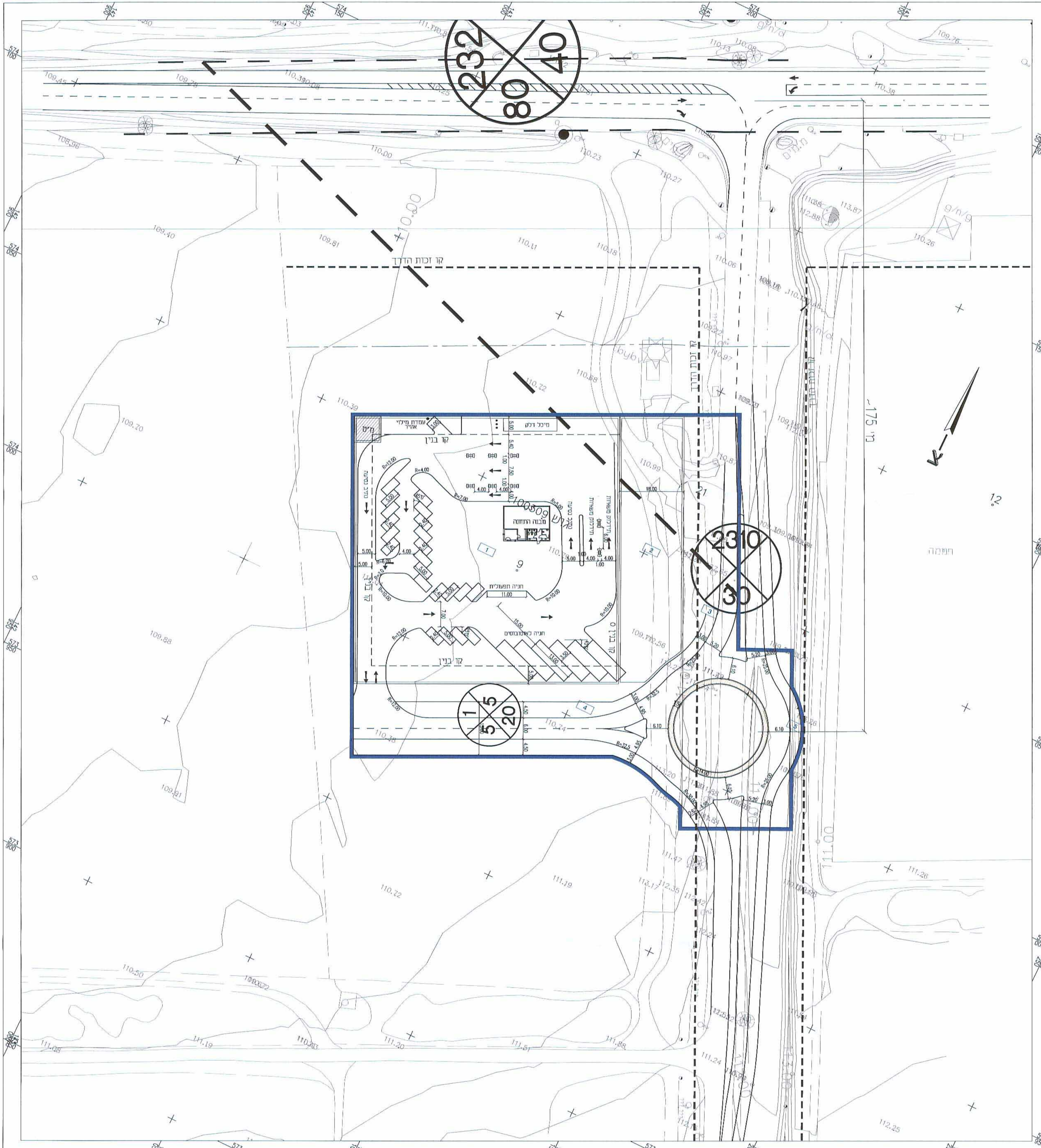
מחזור: דרום
מרחב תכנון מקומי: שמעונים
רשות מקומית: מועצה אזורית אשכול

נספח תנועה ורחיבה מנחה
ומחייב לעניין כניסות ויציאות
לתכנית מסי 23\302\7

קנ"מ 1:500

טבלת מאזן חניה

י"עד	גודל	תקו חניה	כ"קיש חקני	רצף מקומות חניה
1	100 מ"ר	1:5	20	22
2	100 מ"ר	1:20	5	6



הערות:

1. תוכנית זו מהווה נספח לתכנית בנין עיר.
2. התכנית אינה מציגה את הפתרונות המפורשים לצמחים השונים ולהסדרי התנועה המדויקים אלא באה להציג את התמונה הכוללת.
3. שיעיים ועדכוניים להסדרי התנועה והחניה במסגרת התכנון המפורש בקנ"מ מתאים באפשר גורמי התנועה לא יהיו שנוי לתוכנית הספשוורית.

א. כ"כ" (ינו)
פרייברג-אילן
מהנדס רשמי
מ.ת. 23/302/7

מחזור	21.05.11	ע"ס	
מחזור	25.10.10	ע"ס	
מחזור	16.08.09	ע"ס	

פרייברג
מהנדסים (2004) בע"מ
FRAIBERG ENGINEERS (2004) LTD.
ROADS AND TRAFFIC PLANNING

רח' הרקל 67, כ"ב ברק 51200 טל. 03-7516356 פקס. 03-7514000
87 Hayarkon St. Bnei Brak 51200 Tel. 03-7516356 Fax. 03-7516356