

משרד הבינוי והשיכון  
Ministry of Construction & Housing



מושב  
צופר

לשכת התכנון המחוזית  
משרד הפנים-מחוז דרום  
30.06.2013  
נתקבל

הרחבת מושב צופר  
תכנית מס' 312/03/30

נספח עצים בוגרים

חוק התכנון והבניה, התשכ"ה - 1965  
משרד הפנים - מחוז הדרום  
הוועדה המחוזית החליטה ביום:  
לאשר את התכנית

מאי 2012

התכנית לא נקבעה טעונה אישור השר  
 התכנית נקבעה טעונה אישור השר  
יו"ר הוועדה המחוזית  
תאריך

חוק התכנון והבניה, התשכ"ה 1965  
התוכנית אושרה ע"י שר הפנים ביום  
בית דין שופר - מנהל מנהל התכנון  
מנהל מנהל התכנון

גמעה אקולוגית וסביבה  
ע.מ. 24061863

באר צופר  
מושב עובדים להתיישבות  
חקלאית שיתופית בע"מ



## 1. כללי

שם התוכנית: הרחבת מושב צופר
מספר התוכנית: 312/03/30
שטח התוכנית: 1778:900 דונם
מגיש התוכנית: מושב צופר

תפקיד	שם פרטי ומשפחה	משרד/חברה	כתובת	פרטי התקשרות
עורך ראשי	אלי עמיחי	עמיחי אדריכלים בע"מ	יהודה הנחתום 4 ב"ש	טלפון: 08-6235902
מודד	ספיר מרדכי	ספיר מדידות	רחוב גרינבוים 3 באר שבע	טלפון: 08-6423906 פקס: 08-6422980 נייד: 0505-777817
עורך נספח העצים	ניר מעוז	נ. מעוז אקולוגיה וסביבה	ת.ד. 65 גבעת עדה	טלפון: 04-6307317 נייד: 054-6255298 דוא"ל: maozni@gmail.com

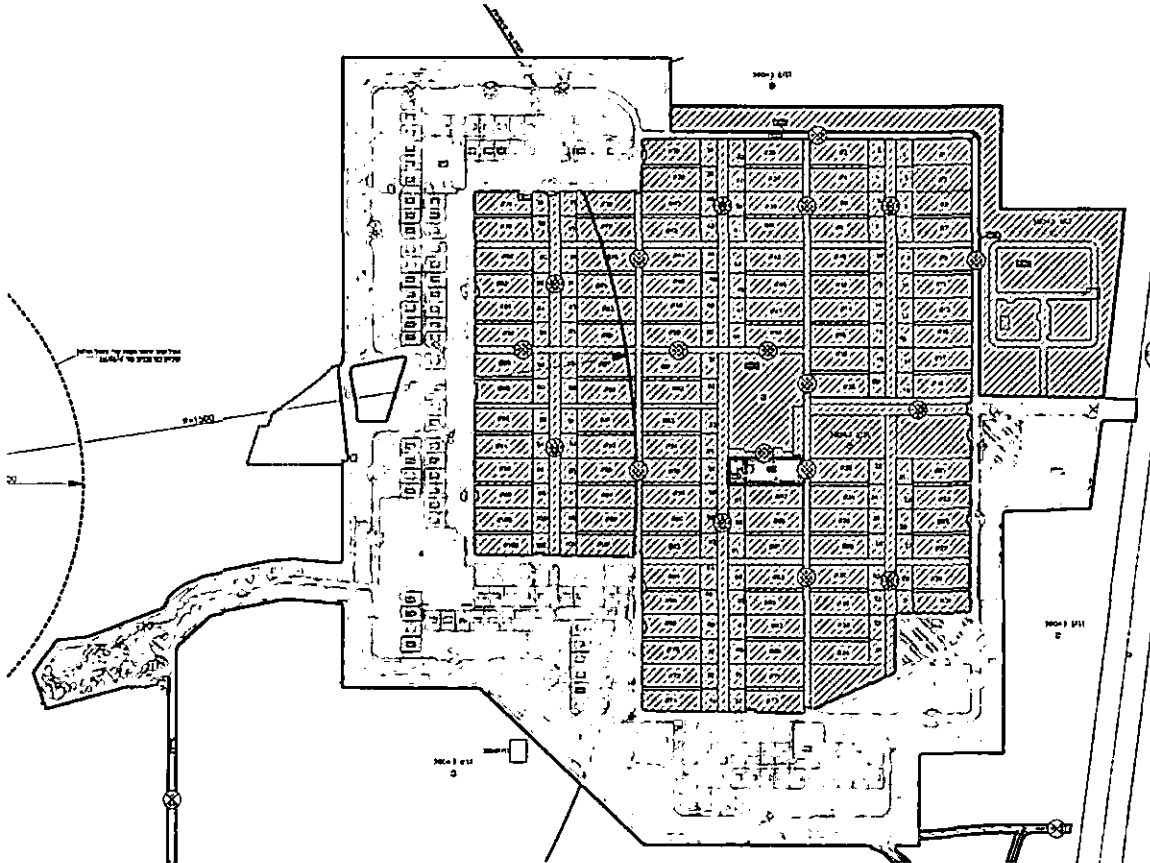
### מטרות התכנית

יצירת מסגרת תכנונית להרחבה קהילתית של מושב צופר ע"י תוספת של 120 מגרשים למגורים אי-ל-120 יחיד) ו-120 מגרשים הצמודים אליהם לתיירות (עם הנחיות מיוחדות) הכוללים בין השאר 6 יחי של אירוח כפרי למגרש, וכן בית עלמין ודרך גישה אליו מן הישוב.

## 2. תאור התכנית

מצב מאושר : שטח הרחבה מתוכננת בו כיום אין כל בינוי (תרשים 2.2).

מצב מוצע : שטח ההרחבה המיועד למגורים (תרשים 2.2)



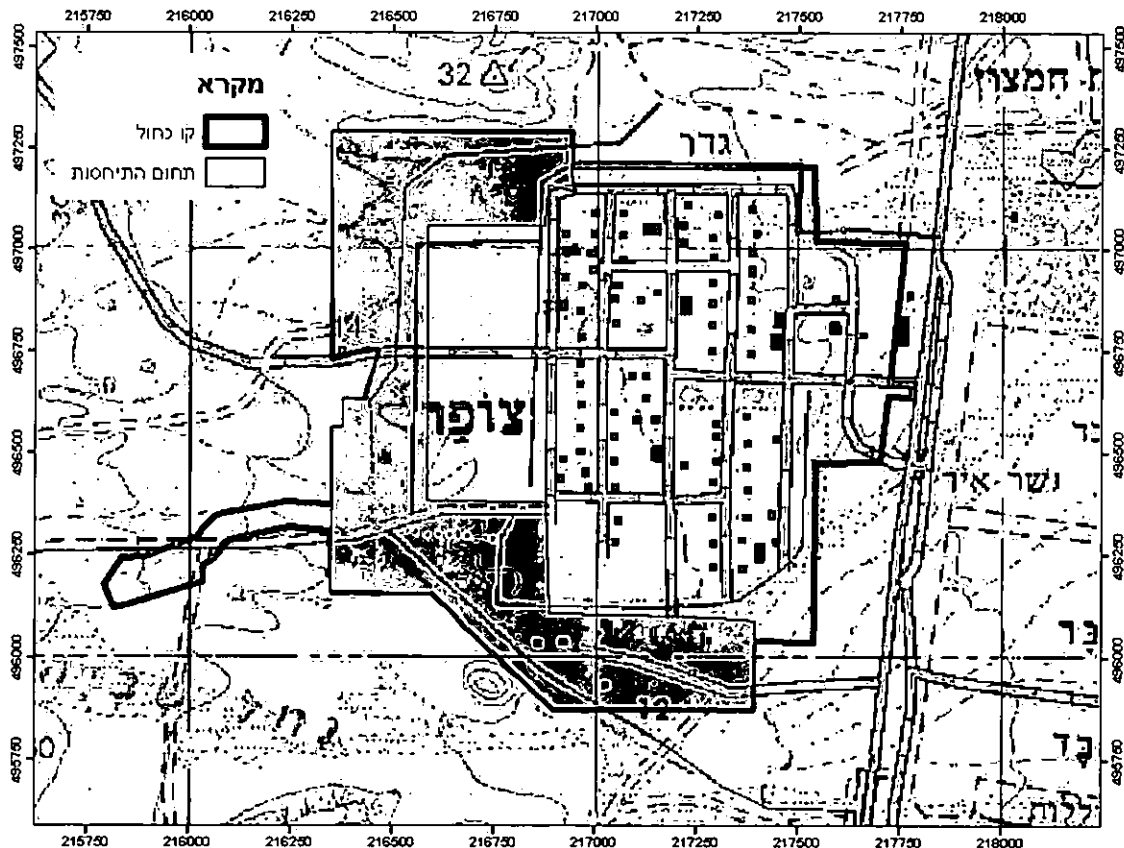
תרשים 2.2 : מצב מאושר (ללא השטח הכהה) ומצב מוצע

### 3. אופן העבודה

תחום התייחסות: האזור המיועד להרחבה (תרשים 3.1)

עבור כל עץ נאספו הנתונים הבאים:

- מספר סידורי
- מיקום: נ.צ מדידה.
- היקף (ס"מ): נלקח בגובה חזה. במקרה של ריבוי גזעים נמדד הגזע העבה ביותר.
- גובה (מ'): הערכה של גובה העץ
- מצב: 1 – יבש כולו (מת), 2- יבש ברובו, 3 – יבש בחלקו, 4 – חיוני, 5 – חיוני מאוד
- המלצה: עבור כל עץ ניתנה המלצה לשימור או כריתה, לא ניתנה המלצה להעתקה משום המורכבות שבהעתקת עצי שיטה אשר למעשה אינה ישימה. סיווג עצים לשימור נעשה על פי מצב העץ, גודלו והתרשמות כללית מנופו.
- תמונה – צילום של העץ. נספח 2 מציג תמונות בפורמט מוקטן. לדו"ח מצורף קובץ ממוחשב של תמונות העצים.



תרשים 3.1 : תחום התייחסות

#### 4. תאור מאפייני העצים

בתחום התכנית תועדו כ-129 עצים מתוכם 74 עצי שיטה סלילנית, 43 עצי שיטת הסוכך, 1 ינבוטים, 5 ריכוזי אשל היאור, אשל הפרקים ותמרים. עצי השיטה הסלילנית מתאפיינים בגזע ראשי ממנו מתפצלים לעיתים 2-3 גזעי משנה, העץ מתנשא לגובה של 3-5 מטרים. שיטת הסוכך מתאפיינת במופע מרובה גזעים, הנוף נמוך ושטוח ומתנשא לגובה של 2-4 מ'. שני המינים הנם מוגנים על פי חוק וחשיבותם רבה לתפקוד המערכת האקולוגית המדברית.

#### 5. פירוט נתוני העצים

נתוני העצים נבחנו ביחס לתכנית המוצעת, מתוך כלל העצים מוצע לשמר 85 פרטים אשר הנם פרטים בוגרים ומרשימים יחסית מן המינים מקומיים – שיטה סלילנית ושיטת הסוכך ומצבם הכללי טוב - טוב מאוד. חלק מן העצים הללו נמצא בתחום מגרשים המיועדים לפיתוח לפיכך יש לעשות מאמץ ולשמרם לאור תכניות הפיתוח שיוצגו בשלבי התכנון המתקדמים. סיווג העצים מוצג בתרשים מוקטן 5.1 על רקע התכנית המוצעת ומדידה עדכנית, תרשים בגודל מלא מצורף. מספר העצים בתחום הבדיקה מתחיל מפרט 175. פרטים 1-175 לא מוצגים מכיוון שנמצאים בתחום המחנה הקיים ואינם מיועדים לטיפול במסגרת התכנית. להלן פירוט מאפייני העצים בתחום התכנית:

#### טבלה 5.1 : נתוני העצים

זיהוי	שם המין	מספר פרטים	היקף (ס"מ)	גובה (מ')	גזע	Y	X	מצב	תמונה	סיווג
175	אשל היאור	20	50	4.0	מרובה	496058	216961	5	55	כריתה
176	שיטה סלילנית	1	70	4.0	2	496051	217006	4	56	שימור
177	שיטה סלילנית	1	80	3.0	2	496041	217037	4	57	כריתה
178	אשל הפרקים	30	70	4.0	מרובה	496018	217098	4	58	כריתה
179	שיטה סלילנית	1	120	5.0	1	496023	217127	4	59	שימור
180	שיטת הסוכך	1	70	5.0	1	496028	217139	5	60	שימור
181	שיטת הסוכך	1	60	4.0	1	496032	217145	5	60	כריתה
182	שיטה סלילנית	1	80	4.0	1	496026	217166	4	61	שימור
183	שיטת הסוכך	1	60	3.0	מרובה	496035	217200	4	62	שימור
184	שיטה סלילנית	1	60	4.0	2	496039	217217	5	63	שימור
185	שיטה סלילנית	1	40	3.0	1	496045	217235	4	64	כריתה
186	אשל הפרקים	1	30	4.0	מרובה	496052	217240	3	65	כריתה
187	שיטת הסוכך	1	30	3.0	מרובה	496060	217344	3	66	שימור

זיהוי	שם המין	מספר פרטים	היקף (ס"מ)	גובה (מ')	גזע	Y	X	מצב	תמונה	סיווג
188	שיטה סלילנית	1	110	6.0	2	496048	217381	4	67	שימור
189	שיטה סלילנית	1	50	3.0	2	495999	217348	1	68	שימור
190	שיטה סלילנית	1	70	5.0	1	495951	217338	4	69	שימור
191	שיטת הסוכך	1	30	1.5	מרובה	495931	217327	4	69	כריתה
192	שיטה סלילנית	1	50	2.5	1	495875	217267	5	70	שימור
193	שיטת הסוכך	1	40	2.5	מרובה	495996	217205	3	71	כריתה
194	שיטה סלילנית	1	70	2.5	1	495996	217189	3	71	כריתה
195	שיטה סלילנית	1	60	3.0	1	495938	217178	4	72	שימור
196	שיטה סלילנית	1	50	3.0	1	495903	217162	1	73	כריתה
197	שיטת הסוכך	1	70	3.0	2	495894	217146	5	73	שימור
198	שיטה סלילנית	1	110	5.0	2	495873	217002	1	74	כריתה
199	שיטה סלילנית	1	105	4.0	1	495878	216986	5	75	שימור
200	שיטה סלילנית	1	125	3.0	1	495893	216982	4	76	שימור
201	שיטת הסוכך	2	90	4.0	1	495899	216964	4	77	שימור
202	שיטת הסוכך	1	40	2.5	1	495901	216952	4	78	שימור
203	אשל היאור	1	30	4.0	מרובה	495945	216914	4	79	שימור
204	אשל היאור	5	40	4.0	מרובה	495998	216975	4	80	כריתה
205	שיטת הסוכך	1	50	4.0	מרובה	495998	216997	4	81	כריתה
206	אשל היאור	15	50	4.0	מרובה	495998	217022	4	82	כריתה
207	שיטת הסוכך	1	50	3.0	מרובה	496090	216825	4	83	שימור
208	שיטת הסוכך	1	40	3.0	מרובה	496090	216815	4	83	שימור
209	שיטת הסוכך	1	60	2.5	1	496078	216714	3	84	שימור
210	שיטת הסוכך	1	50	2.5	2	496074	216681	4	85	שימור
211	שיטת הסוכך	2	30	1.5	מרובה	496167	216596	4	86	שימור
212	שיטת הסוכך	1	50	3.0	1	496184	216602	4	86	שימור
213	שיטה סלילנית	2	100	4.0	1	496162	216577	4	87	שימור
214	שיטה סלילנית	1	110	5.0	1	496153	216569	4	88	שימור
215	שיטה סלילנית	1	30	3.0	מרובה	496161	216456	4	89	שימור
216	שיטה סלילנית	1	120	5.0	2	496162	216451	4	89	שימור
217	שיטת הסוכך	1	80	3.0	מרובה	496239	216372	4	90	שימור
218	שיטה סלילנית	1	40	3.0	1	496275	216367	4	91	שימור
219	שיטת הסוכך	1	50	5.0	מרובה	496296	216390	4	92	שימור
220	שיטה סלילנית	1	90	3.0	1	496302	216394	4	92	שימור
221	שיטה	1	60	4.0	1	496261	216397	4	93	שימור

ז'הוי	ש.ה.מ.מ.ן	מספר פרטים	היקף (מ"ס)	גובה (מ')	גזע	Y	X	מצב	תמונה	סיווג
	סלילנית									
222	שיטה סלילנית	1	120	4.0	1	496257	216420	3	94	כריתה
223	שיטה סלילנית	1	80	3.0	1	496260	216421	4	95	כריתה
224	שיטה סלילנית	1	40	2.0	1	496269	216422	4	96	כריתה
225	שיטה סלילנית	1	100	5.0	1	496268	216431	4	96	שימור
226	שיטה סלילנית	1	200	5.0	1	496255	216435	4	97	שימור
227	שיטת הסוכך	1	110	5.0	מרובה	496264	216460	4	98	שימור
228	שיטה סלילנית	1	110	5.0	1	496250	216469	4	99	שימור
229	שיטת הסוכך	1	70	3.0	מרובה	496268	216499	4	100	שימור
230	שיטה סלילנית	1	80	5.0	1	496267	216507	3	100	כריתה
231	שיטה סלילנית	1	100	4.0	2	496233	216502	4	101	שימור
232	שיטת הסוכך	1	70	3.5	מרובה	496209	216499	4	102	שימור
233	שיטה סלילנית	3	30	2.0	1	496219	216567	5	103	כריתה
234	שיטה סלילנית	1	130	7.0	3	496199	216572	4	104	שימור
235	שיטה סלילנית	1	150	7.0	1	496278	216561	4	105	שימור
236	שיטה סלילנית	1	120	6.0	1	496324	216519	4	106	שימור
237	שיטה סלילנית	1	50	2.0	1	496326	216509	2	107	כריתה
238	שיטה סלילנית	1	260	5.0	1	496343	216552	5	108	שימור
239	שיטת הסוכך	1	50	3.0	מרובה	496281	216575	4	109	שימור
240	שיטת הסוכך	1	50	3.0	מרובה	496291	216629	5	110	כריתה
241	שיטה סלילנית	1	50	3.0	1	496296	216632	5	110	שימור
242	שיטה סלילנית	1	90	4.0	2	496306	216636	1	111	כריתה
243	שיטה סלילנית	1	100	4.0	3	496228	216631	4	112	שימור
244	שיטת הסוכך	1	60	3.0	מרובה	496211	216657	4	113	שימור
245	שיטה סלילנית	1	100	4.0	1	496215	216693	1	114	כריתה
246	שיטת הסוכך	1	50	2.5	מרובה	496225	216688	4	114	כריתה
247	שיטה סלילנית	1	100	3.5	1	496229	216709	5	114	שימור
248	שיטת הסוכך	1	90	3.5	1	496233	216728	3	115	כריתה
249	שיטת הסוכך	1	70	1.5	1	496249	216742	2	116	כריתה
250	שיטה סלילנית	1	110	4.0	1	496273	216756	4	117	שימור
251	שיטה סלילנית	1	100	3.0	1	496394	216367	4	118	שימור
252	שיטה סלילנית	1	140	5.0	1	496400	216380	4	119	שימור

זיהוי	שם המין	מספר פרטים	היקף (ס"מ)	גובה (מ')	גזע	Y	X	מצב	תמונה	סיווג
253	שיטה סלילנית	1	90	3.0	1	496399	216392	4	120	שימור
254	שיטה סלילנית	1	80	6.0	1	496385	216418	4	121	שימור
255	שיטה סלילנית	2	100	5.0	2	496391	216425	5	122	שימור
256	שיטה סלילנית	4	60	3.0	1	496401	216437	5	123	שימור
257	שיטה סלילנית	1	90	4.0	1	496396	216433	5	124	שימור
258	שיטה סלילנית	1	115	2.5	1	496384	216436	4	125	שימור
259	שיטה סלילנית	2	95	4.0	1	496388	216439	3	126	שימור
260	שיטה סלילנית	1	130	6.0	1	496381	216469	4	127	שימור
261	שיטה סלילנית	1	60	3.0	1	496387	216476	4	128	שימור
262	שיטה סלילנית	1	60	3.0	1	496367	216476	4	129	שימור
263	שיטה סלילנית	1	80	3.0	1	496368	216481	4	129	שימור
264	שיטה סלילנית	1	80	3.0	1	496365	216493	1	130	שימור
265	שיטה סלילנית	1	190	4.0	2	496384	216499	4	131	שימור
266	שיטת הסוכך	1	50	2.5	מרובה	496384	216501	4	132	שימור
267	שיטת הסוכך	1	80	3.5	מרובה	496403	216501	5	133	שימור
268	שיטה סלילנית	1	80	3.0	4	496430	216506	4	134	שימור
269	שיטה סלילנית	1	200	5.0	1	496422	216522	1	135	כריתה
270	שיטה סלילנית	1	100	4.0	1	496376	216517	5	136	שימור
271	שיטת הסוכך	1	150	5.0	מרובה	496365	216523	4	137	שימור
272	אשל היאור	10	50	4.0	מרובה	496607	216340	4	138	שימור
273	ינבוט	3	90	3.0	מרובה	496627	216378	5	139	שימור
274	שיטת הסוכך	3	30	1.5	מרובה	496641	216511	4	140	כריתה
275	שיטה סלילנית	1	30	2.0	2	496731	216505	4	141	כריתה
276	תמר	4	120	4.0	1	496751	216486	5	142	שימור
277	שיטה סלילנית	1	20	2.0	1	496914	216394	4	143	שימור
278	שיטת הסוכך	1	40	2.5	1	496928	216459	3	144	כריתה
279	שיטת הסוכך	1	30	2.0	מרובה	496948	216500	4	145	כריתה
280	שיטה סלילנית	1	50	3.0	2	496935	216516	3	145	כריתה
281	שיטת הסוכך	1	30	2.0	מרובה	496953	216521	4	145	כריתה
282	שיטת הסוכך	1	50	4.0	מרובה	496980	216490	5	146	שימור
283	שיטת הסוכך	1	50	2.0	2	496963	216353	4	147	שימור
284	שיטה סלילנית	1	90	4.0	1	497010	216383	2	148	כריתה
285	שיטת הסוכך	1	60	2.5	4	497015	216386	1	149	כריתה
286	שיטה	1	50	2.5	1	497035	216347	3	150	שימור



זיהוי	שם המין	מספר פרטים	היקף (ס"מ)	גובה (מ')	גזע	Y	X	מצב	תמונה	סיווג
	סלילנית									
287	שיטה סלילנית	1	60	4.0	2	497052	216360	4	151	שימור
288	שיטת הסוכך	1	70	3.0	מרובה	497042	216365	4	152	שימור
289	שיטת הסוכך	1	80	3.0	2	497037	216399	1	153	כריתה
290	שיטה סלילנית	1	110	4.0	3	497061	216401	5	154	שימור
291	שיטה סלילנית	1	90	3.0	1	497082	216418	4	155	שימור
292	שיטה סלילנית	1	90	3.0	1	497042	216431	1	156	כריתה
293	שיטה סלילנית	1	80	3.0	1	497048	216443	3	157	כריתה
294	שיטה סלילנית	1	80	3.0	1	497070	216465	3	158	כריתה
295	שיטה סלילנית	1	70	3.5	1	497045	216498	3	159	שימור
296	שיטה סלילנית	1	70	3.5	1	497118	216577	3	160	כריתה
297	שיטת הסוכך	1	40	2.0	1	497177	216783	3	161	כריתה
298	שיטת הסוכך	1	50	3.5	מרובה	497172	216783	4	161	כריתה
299	שיטה סלילנית	1	40	4.0	2	497168	216792	5	162	שימור
300	שיטת הסוכך	1	30	2.5	מרובה	497141	216792	3	163	300
301	שיטת הסוכך	1	20	2.0	מרובה	497178	216824	3	164	שימור
302	שיטת הסוכך	1	15	2.0	מרובה	497172	216869	3	165	שימור

תרשים 5.1 : מיקום עצים לשימור וכריתה.

## 6. הנחיות כלליות להוראות התכנית

1. בטבלת יעודי קרקע ותאי שטח בתכנית: לסמן תחת עמודה תאי שטח כפופים – "עצים לשימור". בעמודה זו לציין את כל תאי השטח בהם סומנו עצים לשימור וכן תאי שטח בהם נקבעו קווי בניין מיוחדים מעצים בוגרים.
2. בטבלת זכויות והוראות בנייה: להוסיף הערה לטבלה בנושא קווי בניין כדלקמן: "בכל מקום בו נקבעו קווי בניין מעצים בוגרים לשימור, כמפורט בתשריט תחום נספח עצים בוגרים, יגברו קווי הבניין מהעצים הבוגרים על המצוין בטבלה".
3. הוראות נוספות: להוסיף פרק שייקרא "עצים בוגרים", בו יירשם כדוגמת הנוסח המפורט להלן:

### 6.1. נספח עצים בוגרים לתוכנית:

- א. לתכנית זו מצורף "נספח עצים בוגרים" הכולל הסברים והנחיות בנוגע לטיפול בעצים בוגרים קיימים בתחום התכנית בעת אישורה; לשימור, העתקה, כריתה או נטיעה. חלקים מהנספח (תשריט תחום הנספח בקנ"מ 1:1,250 ופרק הנחיות להטמעה בהוראות התכנית) תחולתם מחייבת.
- ב. הנספח חל על התחום המסומן בתשריט תחום הנספח, המצורף כמסמך מחייב וכחלק בלתי נפרד ממסמכי התכנית.

### 6.2. הוראות בנוגע לעצים המסומנים כעצים לשימור

- א. עץ בוגר המסומן כעץ לשימור ישולב בתכנון הכולל, ולא תותר כריתתו או פגיעה בו.
- ב. קו בניין מעץ לשימור יהיה כפי שנקבע וסומן בתשריט תחום נספח עצים בוגרים. שטח זה אשר יוגבל בפיתוח, יסומן בבקשות להיתרי בנייה ככל שתוגשנה בתחומו.
- ג. בכל בקשה להיתרי בנייה ופיתוח בסמוך לעץ לשימור, יפורטו האמצעים להגנה על העץ במהלך עבודות הבנייה והפיתוח.
- ד. כל פיתוח או שימוש בסמוך לעץ לשימור, ובכלל זה לשורשיו, לגזעו ולצמרתו, ייעשו בזהירות רבה תוך התחשבות בצורך לשמר את העץ באתרו ולטפחו. במקרים בהם יש חשש לפגיעה בעץ מיוחד לשימור, יש לפנות מראש להתייעצות עם פקיד היערות.
- ה. במקרים מיוחדים בלבד, בהם נדרש שינוי סיווג עץ בוגר שסומן כעץ לשימור לסיווג אחר, לעת הגשת בקשה להיתר בנייה (ולא יותר מ-10% מכמות העצים הבוגרים שסווגו בתכנית לשימור), יוגש עדכון לנספח עצים בוגרים לאישור ועדה מקומית, לאחר תאום וקבלת חו"ד בכתב מפקיד היערות.

### 6.3. הוראות בנוגע לעצים לכריתה:

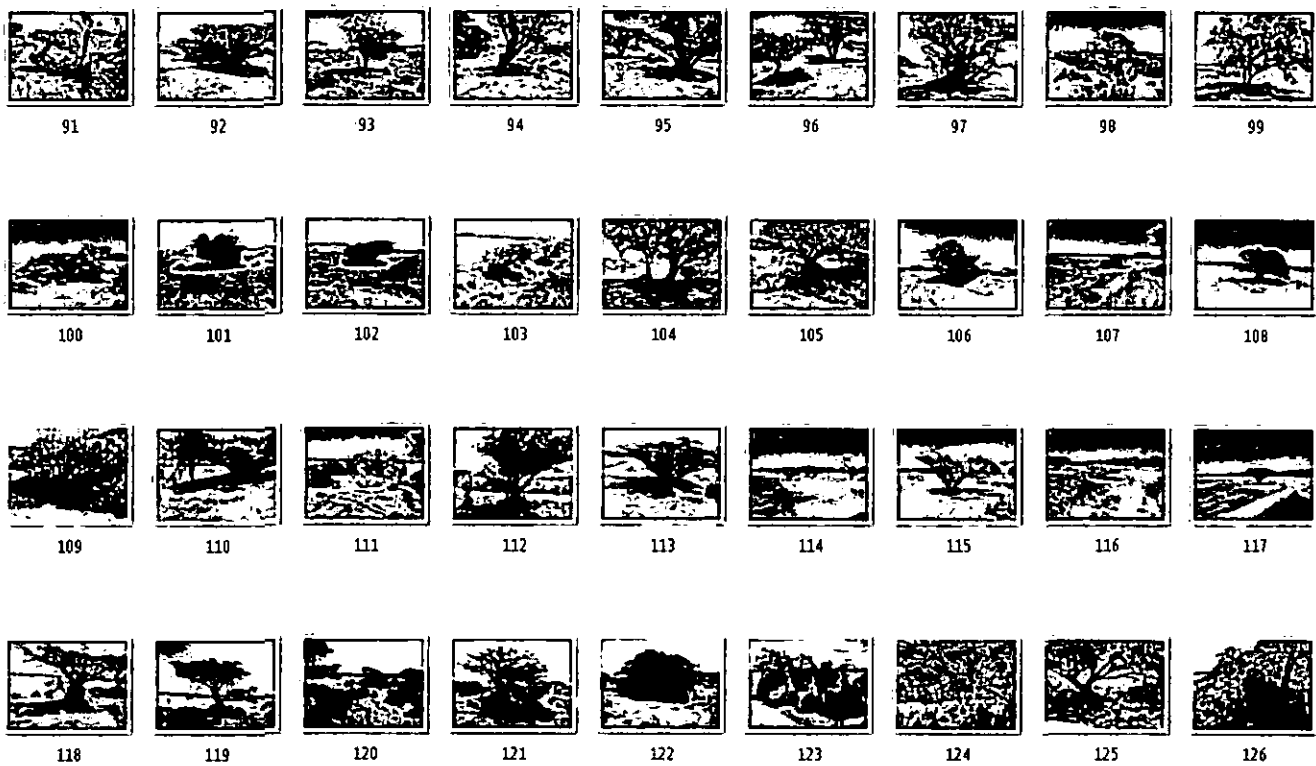
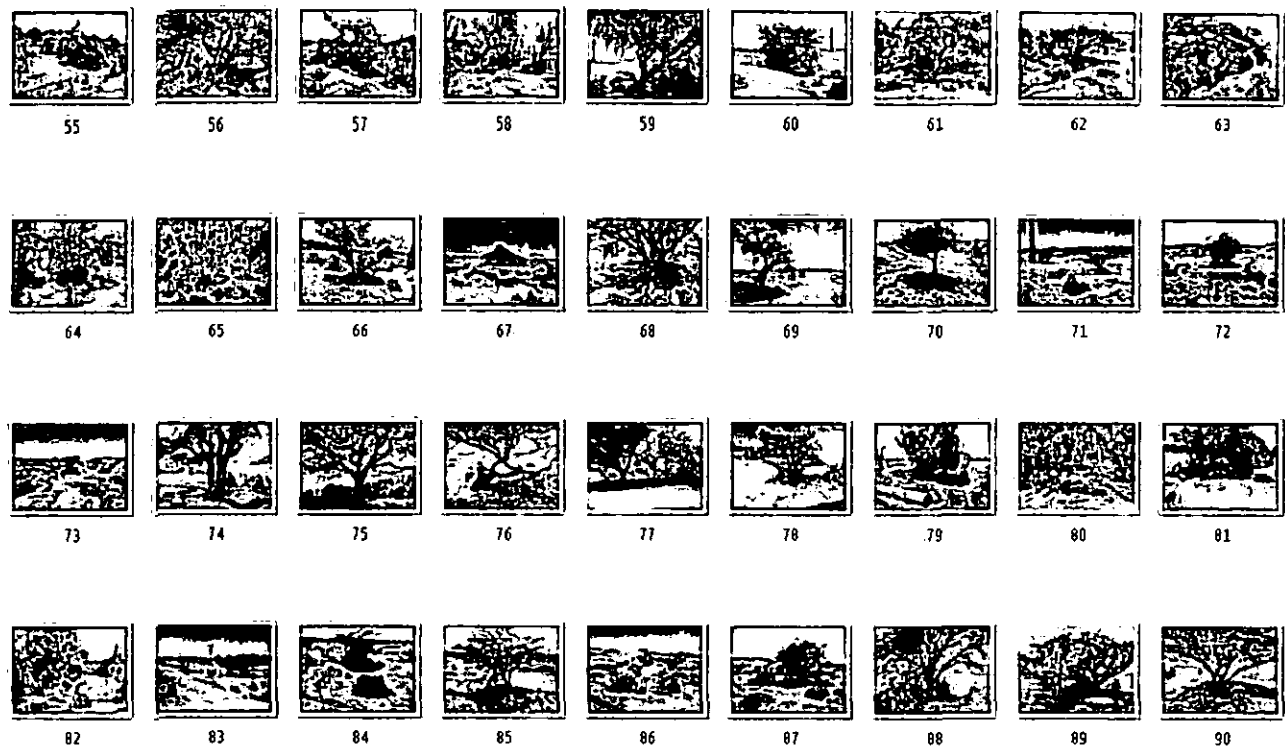
- א. בעת הגשת בקשה להיתר בנייה ו/או היתר לשימוש בשטח בו סומן עץ לכריתה, יש לצרף לבקשה להיתר - דברי הסבר אודות העץ המיועד לכריתה, הכוללים את סוג העץ, גילו,

- גודלו וסיבת הכריתה, בצרוף תכנית המפרטת את העץ או העצים שיינטעו במקום העץ או העצים המיועדים לכריתה: מספרם, סוגם ומיקומם.
- ב. לבקשה להיתר יצורף גם העתק כרטיס המידע הכלול בנספח עצים בוגרים של התכנית, ובו מידע אודות מופע העץ, נדירותו, חשיבותו הנופית / היסטורית / אקולוגית/ מצבו הבריאותי / בטיחותי ועוד.
- ג. יוזם הבקשה להיתר יתחייב לטעת עצים חדשים במקום העצים שכרת, בהתאם למפורט בבקשה להיתר בנייה. תנאי לקבלת טופס 4 למבנה המחייב כריתת עץ בוגר יהיה הגשת מפת מדידה של האתר בו ניטע העץ החדש, ערוכה בידי מודד מוסמך.

#### 6.4 הוראות מיוחדות בנוגע לעצים בוגרים

- א. העצים המיועדים לשימור יטופלו ע"י איש מקצוע לצורך שיקומם ושימורם ובכלל זה בחינת הצורך בהשקיה במידה ומשתנה משטר הניקוז.

נספח 1  
תמונות מוקטנות





127



128



129



130



131



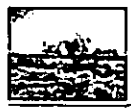
132



133



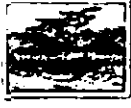
134



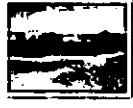
135



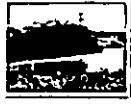
136



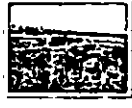
137



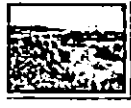
138



139



140



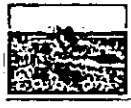
141



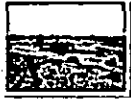
142



143



144



145



146



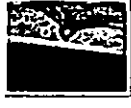
147



148



149



150



151



152



153



154



155



156



157



158



159



160



161



162



163



164



165



# מינהל פיתוח הקרקע אזור הר הנגב והערבה

ר' תמוז, תשל"ב  
26 יוני, 2012  
1046

לכבוד  
ניר מעוז  
אקולוגיה וסביבה  
גבעת עדה  
שלום רב,

## חנרת: נספח עצים בוגרים - תרחבת צופר

לאחר סיוור ע"פ תכנית כשטח נמצא כי ישנם עצים שאינם בגבולות הבינוי או בשולי מגרשים ודרכים. יש לשמר את העצים ע"י גיזום וטיפול נכון של העצים בתכנון המפורטת ואלו מס' העצים: 176,182,183,184,189,190,195, 239,241,244, 264,282,291,295,299,300

ניתן אישור לתכנית בתנאים הבאים:

- אין לפגוע בעצים שאינם מיועדים לעקירה ע"פ הסקר.
- יש לעשות מאמץ מכסימלי כדי לשמר את העצים לפי הערוחתינו.
- יתכן וידרשו ימי פיקוח.
- יש צורך בפיצוי ערך נופי על העצים שיכרתו.
- יש צורך בליווי אגרונומי.
- יש למלא סופס בקשת כריתה/העתקה ולשלם אגרה בסך 47 ₪ כוכבה - 08-6998901.
- אין להחנות או לאחסן ציוד בסמוך לעצים קיימים.
- יש לשמור על הניקיון.
- על כל שינוי בתכנית יש לקבל אישור מראש.

בברכה,  
דניאל גיגי  
מנהל אזור הר הנגב והערבה

### העתקים:

נירה צדוק - רכות מח' תכנון סטאטוטורי, קק"ל  
אלברטו כנען - יעוץ  
קובי אלקבץ - סייר  
ארנון בן דוד - רכז תשתיות