

# נספח בינוי מנחה לתכנית מס' 112/107/03/5 ומחייב מבחינת מיקום התוספות בלבד

חוק התכנון והבניה, התשכ"ה - 1965  
משרד הפנים - מחוז הדרום  
הודעה ומתווה החליטה ביום:  
17/6/13  
לאשר את התכנית

התכנית לא נקבעה טעונה אישור השר  
 התכנית נקבעה טעונה אישור השר  
2/3/14  
תאריך

לשכת התכנון המחוזית  
משרד הפנים-מחוז דרום  
2 10 2013  
**נתקבל**

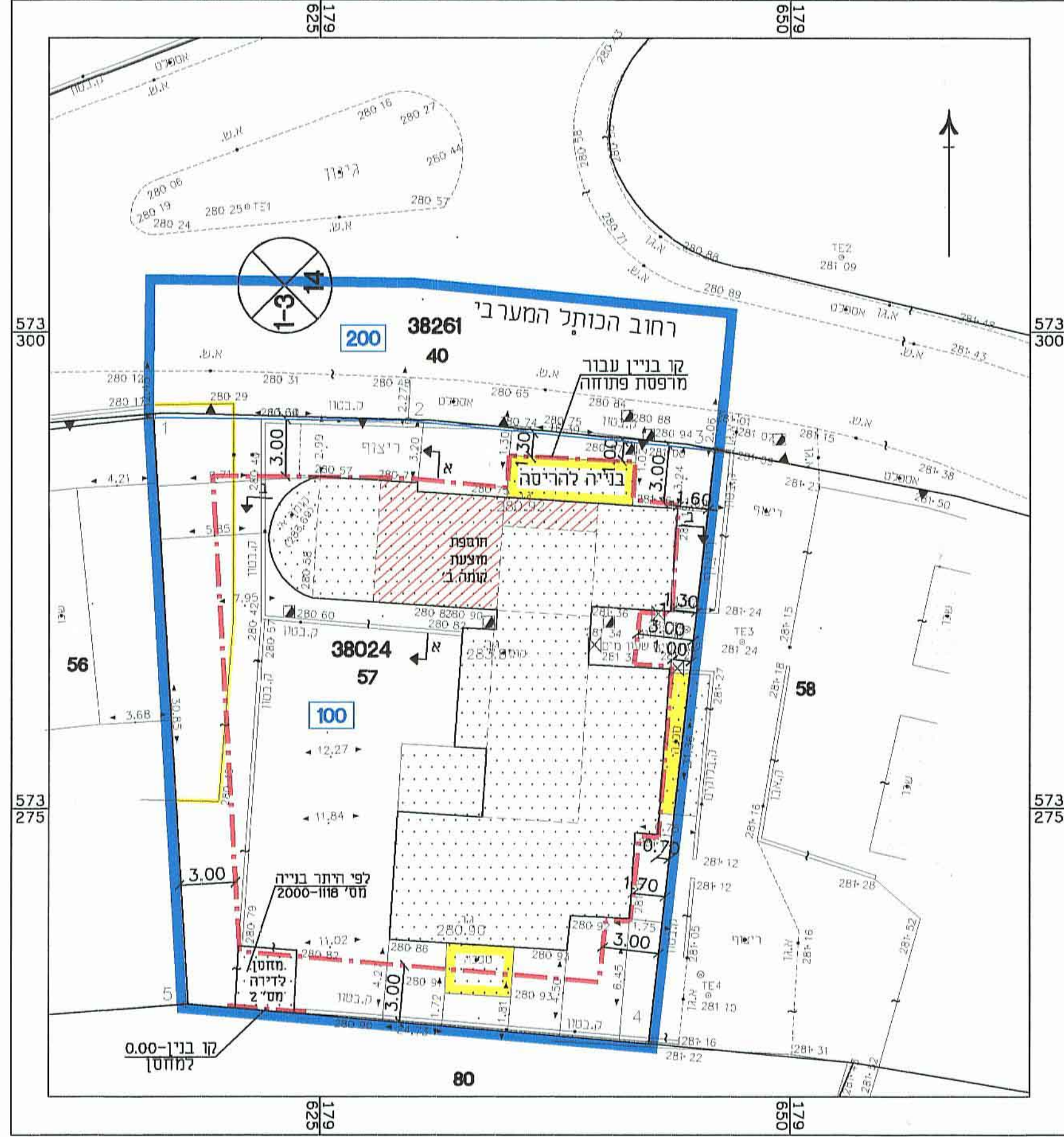
מגיש התכנית:

סויה ניט  
רח' הכותל המערבי 58/4, שכ' א', ב"ש

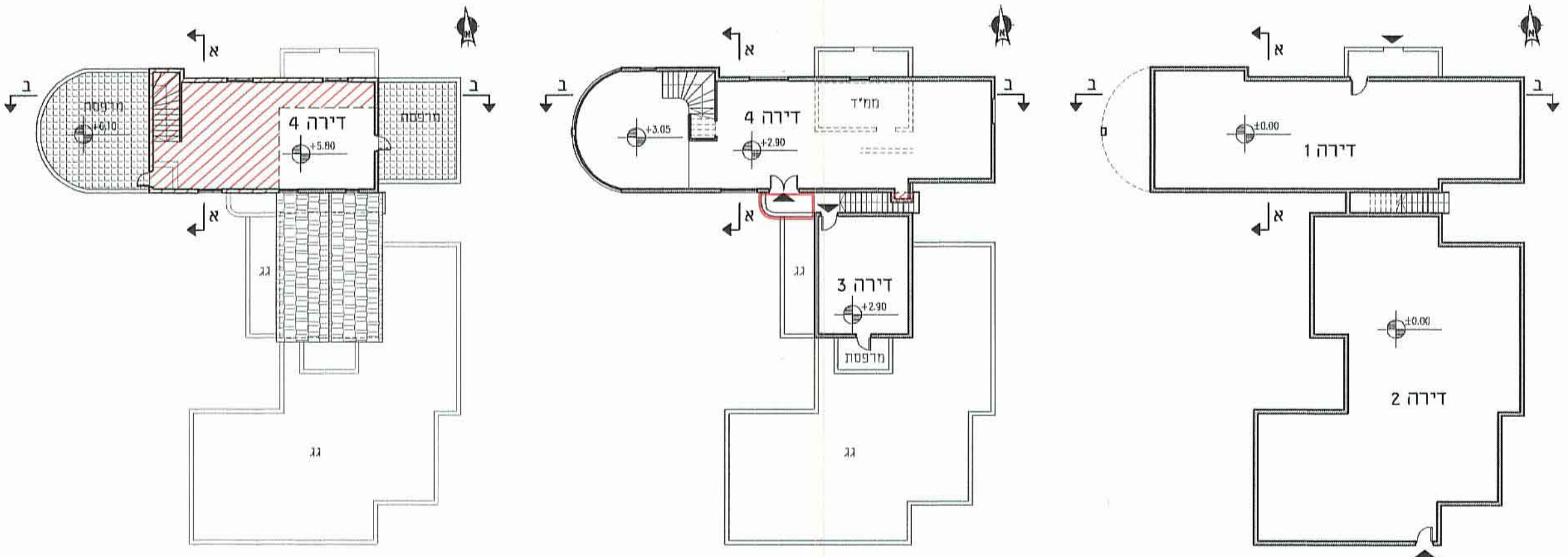
עורך התכנית:

ליפובצקי נטליה  
אדריכלית  
מ.רש"מ 104717

נטליה ליפובצקי - אדריכלית (מס' רשיון 104717)  
שד' רגר 28, בית רסקו 35, ב"ש  
טל': 08-6235163, נייד: 054-4474557



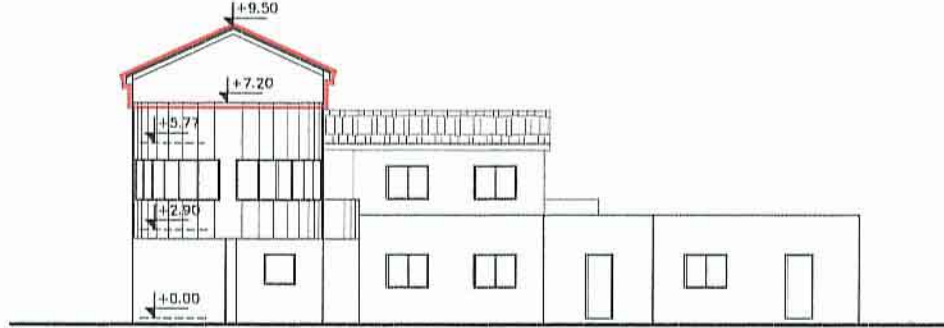
תרשים המגרש 1:250



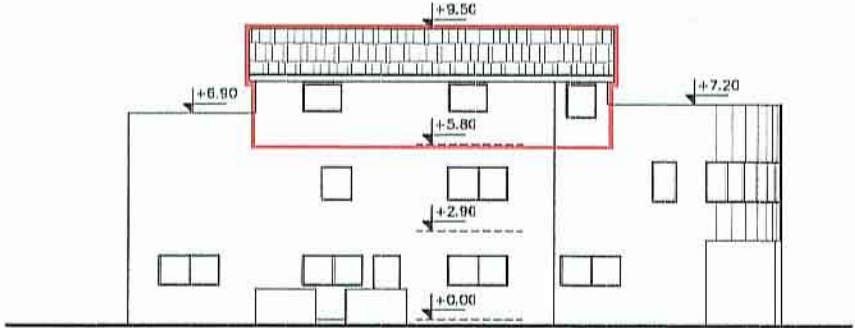
תוכנית קומה ב' 1:250

תוכנית קומה א' 1:250

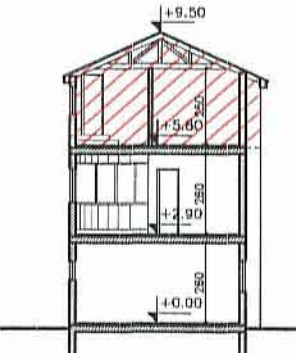
תוכנית קומת קרקע 1:250



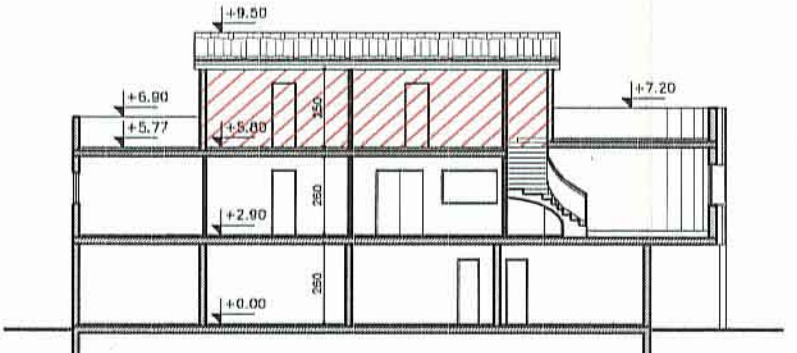
חזית מערבית 1:250



חזית צפונית 1:250



חתך א-א 1:250



חתך ב-ב 1:250

- מקרא:
- מבנה קיים
  - קו בנין
  - בניה חדשה
  - גבול תא שטח ומספרו
  - בניה להריסה
  - גבול התכנית
  - מקום התוספת או שינוי בחזית