

6000 2945 (4)

נספח בינוי לתכנית מס' 2617/מק/5 קנה מידה 1:500 - 1:100

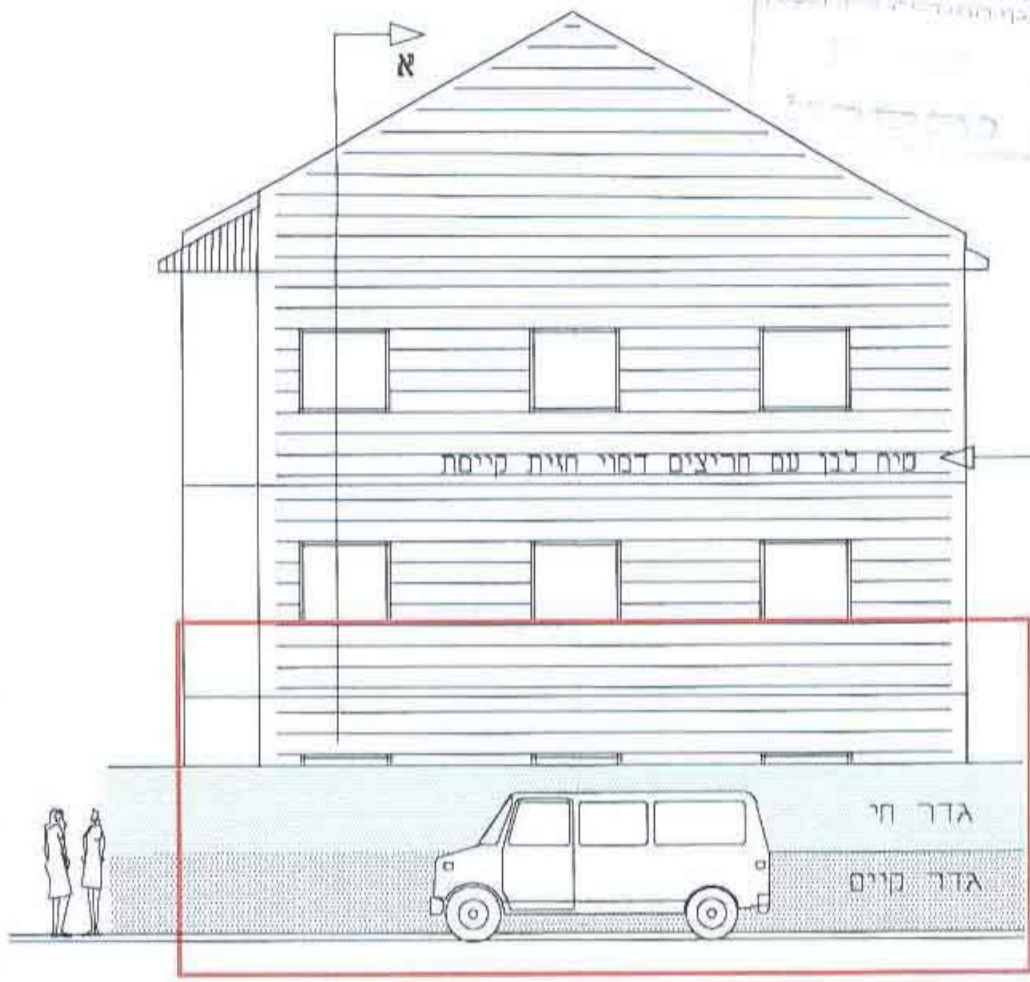
מס' תוכנית	מס' חלק	מס' חלק	מס' חלק
2617/מק/5	64404775	64404775	64404775

מחייב בניין עיצוב אדריכלי גלובל
 • המכניס המועדים להריסה לא יורה תנאי למתן היתר בניה לידרה מס 20 שבתוכנית זו

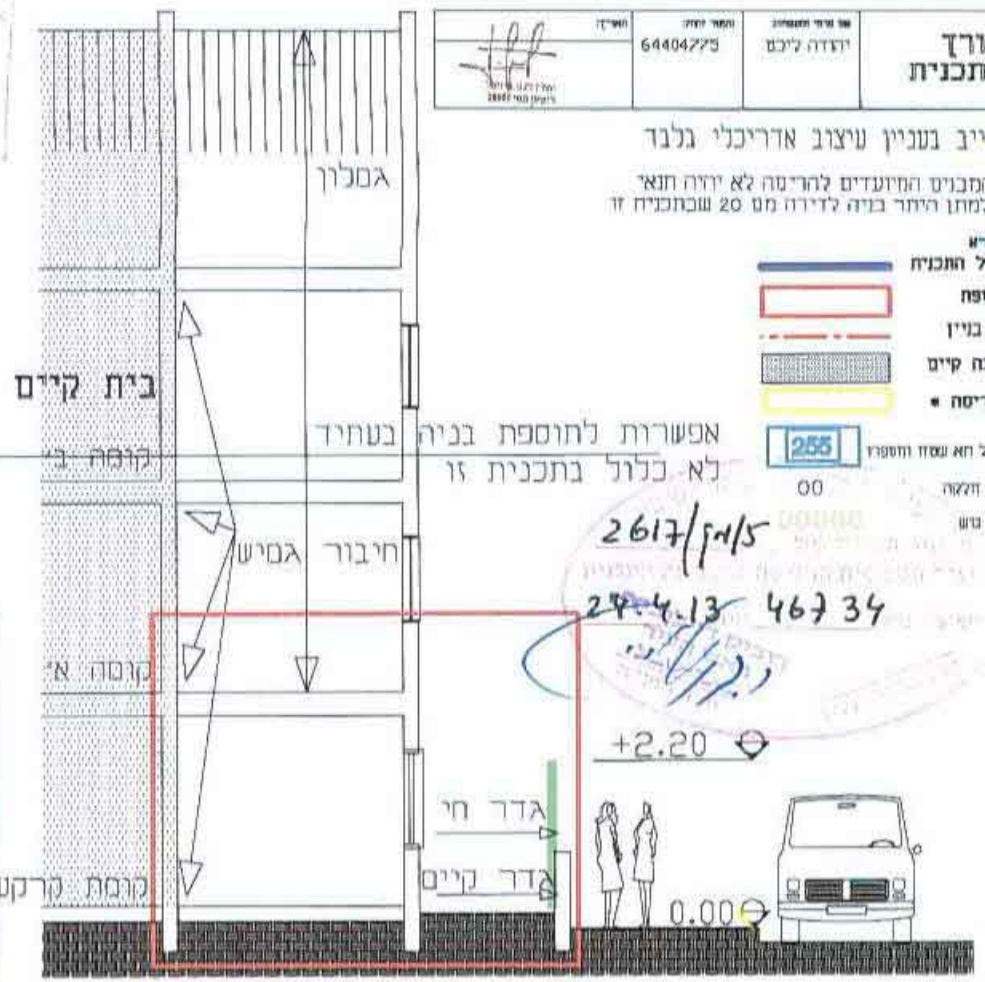
- מקרא
- גבול התכנית
- חוספת
- קו בנין
- מבנה קיים
- להריסה

גבול חא עסוז וחספוז 255
 מס' חלקה 00
 מס' טוש

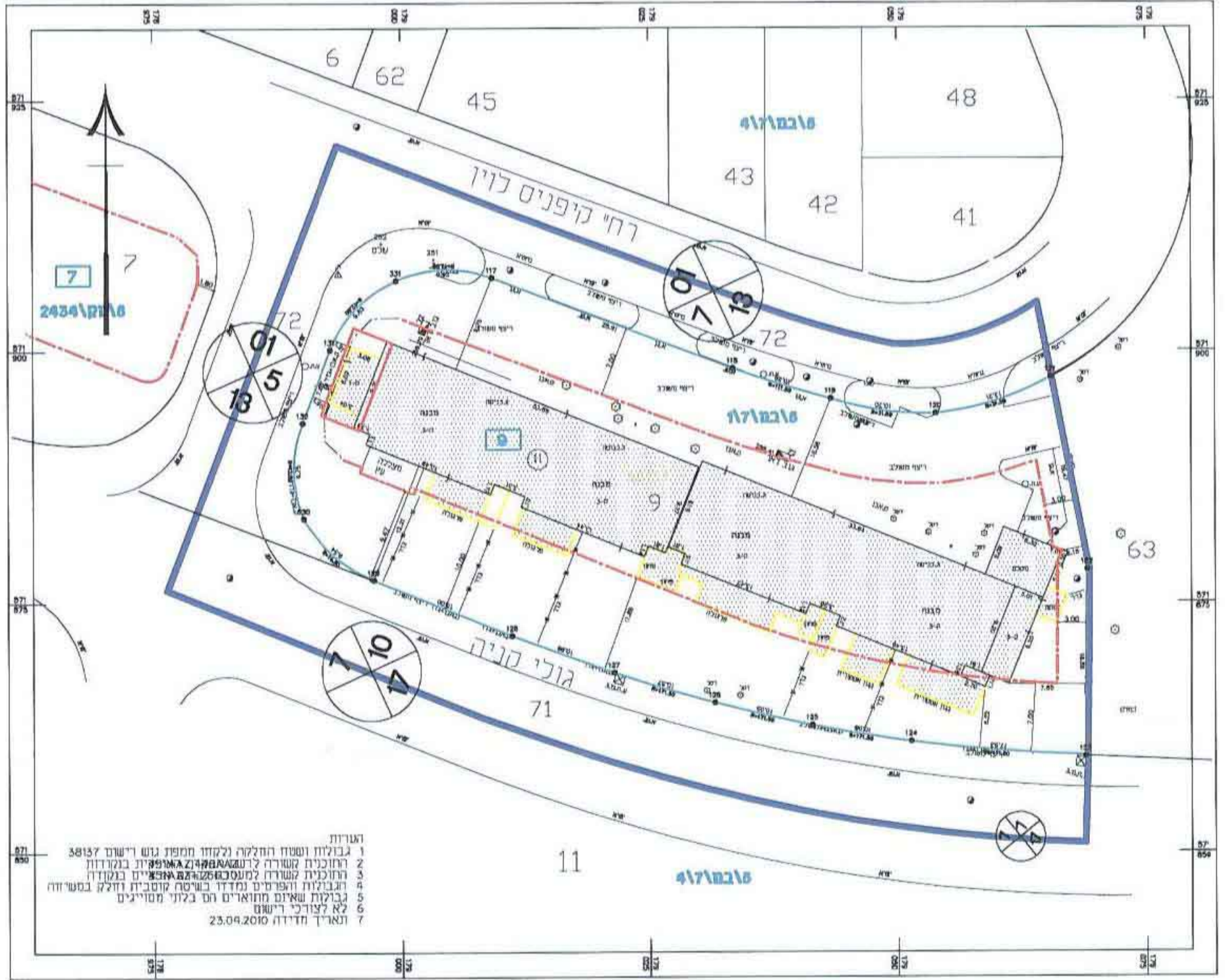
2617/מק/5
 24.4.13 467 34
 +2.20
 0.00



חזית 1:100



חזית א 1:100



- 1 גבולות ושטח החלקה ולקוחו חמפת גוש ר"ש 38137
- 2 רחובות קשורה לרשמי אמצעי בקורות
- 3 רחובות קשורה למעט כמעט אמצעי בקורות
- 4 רחובות והפרטים נמדדו בשיטה קוטבית וחלק במשיחה
- 5 גבולות שאינם מתוארים הם בלתי מסוייגים
- 6 לא לצדכי רישום
- 7 תאריך חדידה 23.09.2010

תכנית העמדה קנה מידה 1:500