

# נספח בינוי מנחה לתכנית מס' 25/109/03/5 ומחייב מבחינת מיקום התוספות בלבד

לשכת התכנון המחוזית  
משרד הפנים-מחוז דרום  
1.3.05.2013  
**נתקבל**

חוק התכנון והבניה, התשכ"ה - 1965  
משרד הפנים - מחוז הדרום  
הוועדה המחוזית להתיישבות:  
**08/14/13**  
לאשר את התכנית

התכנית לא נסבחה טעונה אישור השר  
 התכנית נקבעה טעונה אישור השר  
תאריך: **8/14/13**  
ייד היעדר המחוזית

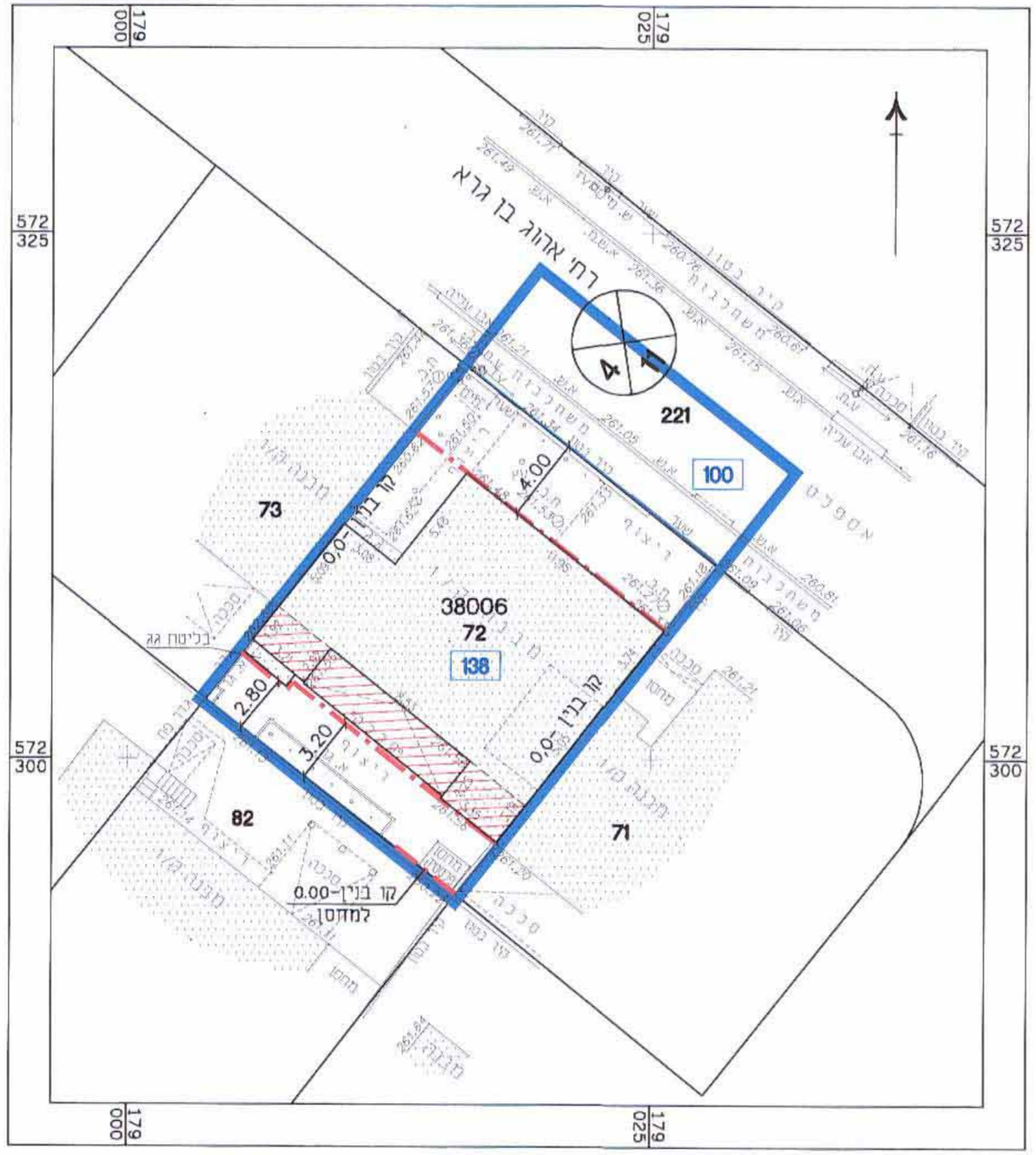
מגיש התכנית:

בייטשר סטלה  
רח' אהוד בן גרא 21, ב"ש

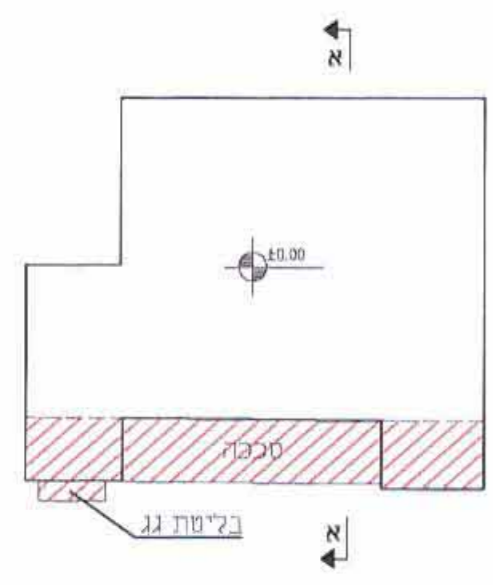
עורך התכנית:

ליפובצקי נטליה  
אדריכלית  
תע"מ 104717

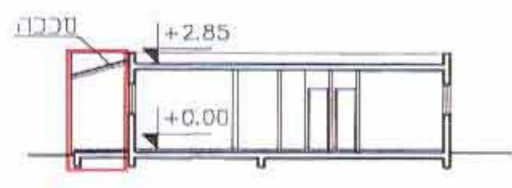
נטליה ליפובצקי - אדריכלית (מס' רשיון 104717)  
שד' רגר 28, בית רסקו 35, ב"ש  
טל: 08-6235163, נייד: 054-4474557



תרשים המגרש 1:250



תכנית קומת קרקע  
1:250



חתך א-א  
1:250

- מקרא:
- גבול התכנית
  - קו בנין
  - 138 גבול תא שטח ומספרו
  - מבנה קיים
  - בנייה חדשה
  - תוספת בחזית