



6028108-4

חוק התכנון והבניה, התשכ"ה - 1965
 משרד הפנים - מחוז הדרום
 חוות הדעת של משרד הפנים
 08/14/13
 לאשר את התכנית
 התכנית לא תעשה דבר אשר יאשר השטח
 התכנית תעשה דבר אשר יאשר השטח
 18/1/13
 תאריך

לשכת התכנון המחוזית
 משרד הפנים-מחוז הדרום
 26 05 2012
 נתקבל

חוק התכנון והבניה, התשכ"ה - 1965
נספח בנין מחייב חלקית
 (מחייב לגבי קוון הבנין בלבד)

מס' 602-0052738

שם התכנית:
ירושלים השלמה 418

נספח בנין גיליון 1 מתוך 1

מחוז	דרום
מרחב תכנון מקומי	אילת
רשות מקומית	אילת
ישוב	אילת
איחוד וחלוקה	ללא איחוד וחלוקה
תוכנית בסמכות	מחוזית
הוראות לתכנון תלת מימד	לא
תאריך	26/8/2012
שלב	מילוי תנאים להפקדה
מהדורה	3
שטח התוכנית	1243 דונם
קנה מידה	1:200

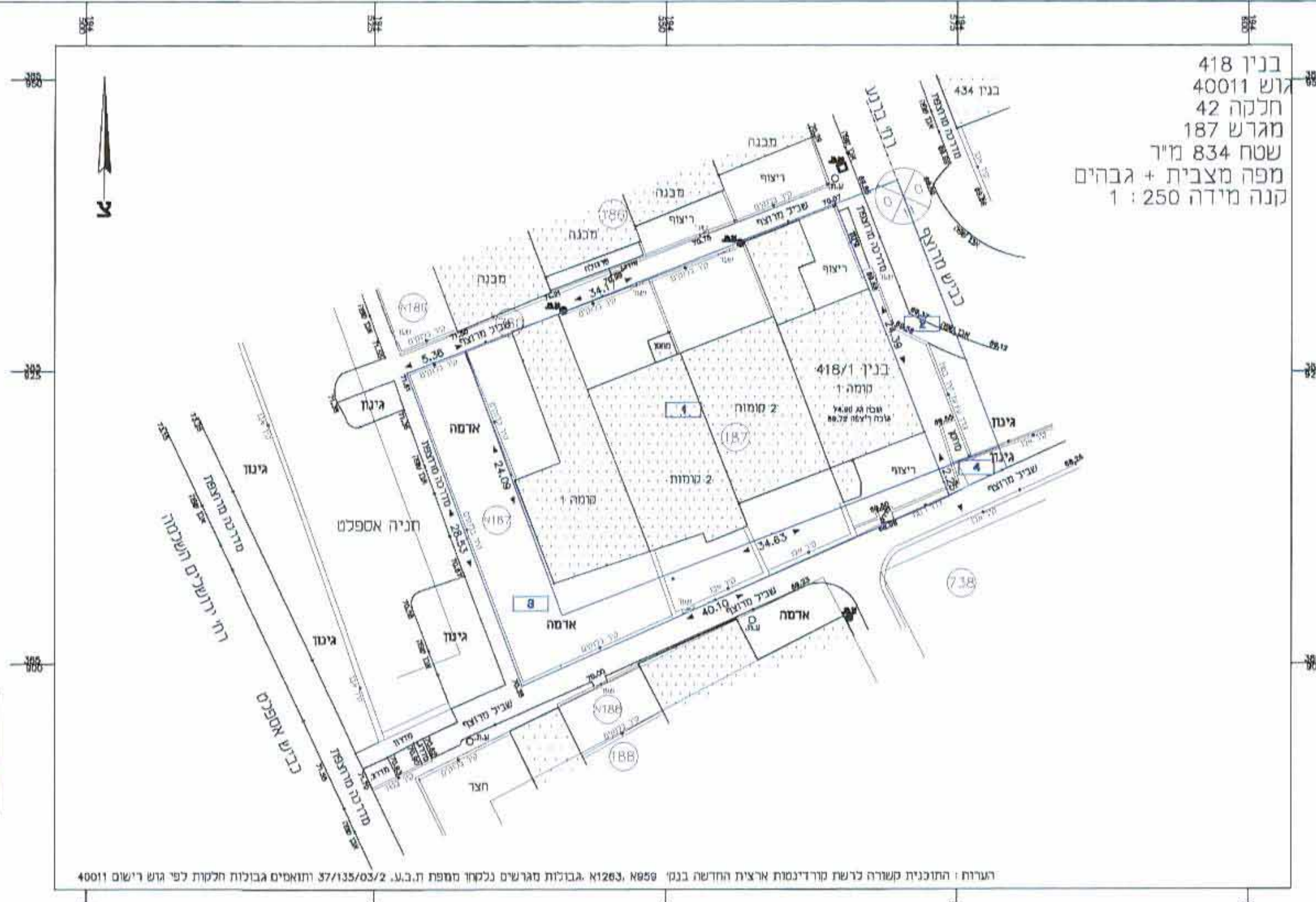
גושים וחלקות בתכנית:

גוש סוג הגוש	חלקות בשלמותן	חלקי חלקות
40011 מוסדר	42	41,119,150

מגיש: **אלי גונן**
 תאריך:

עורך: **אור קמינסקי**
 התכנית תאריך:

בנין 418
 גוש 40011
 חלקה 42
 מגרש 187
 שטח 834 מ"ר
 מפה מצבית + גבהים
 קנה מידה 1 : 250



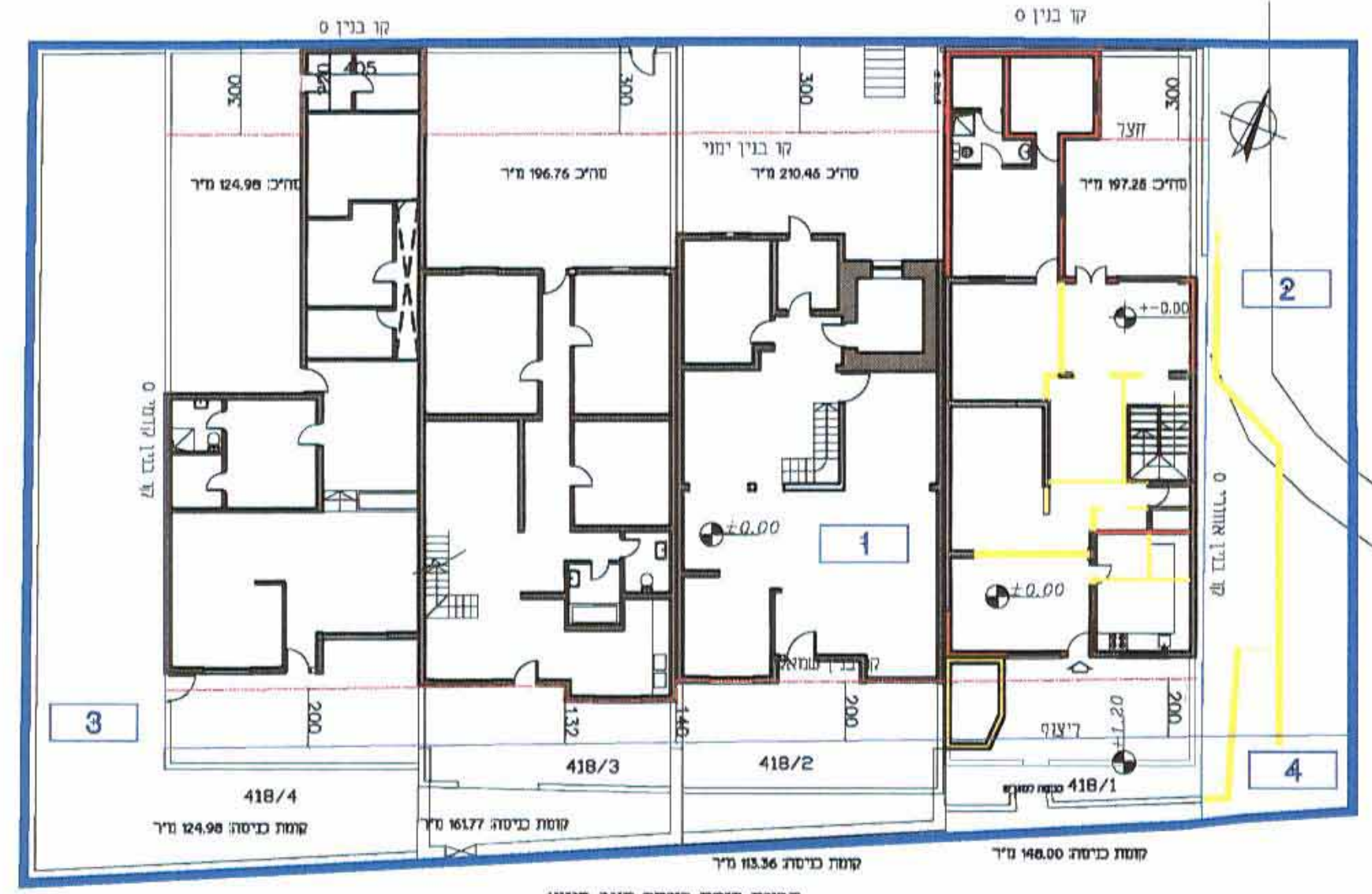
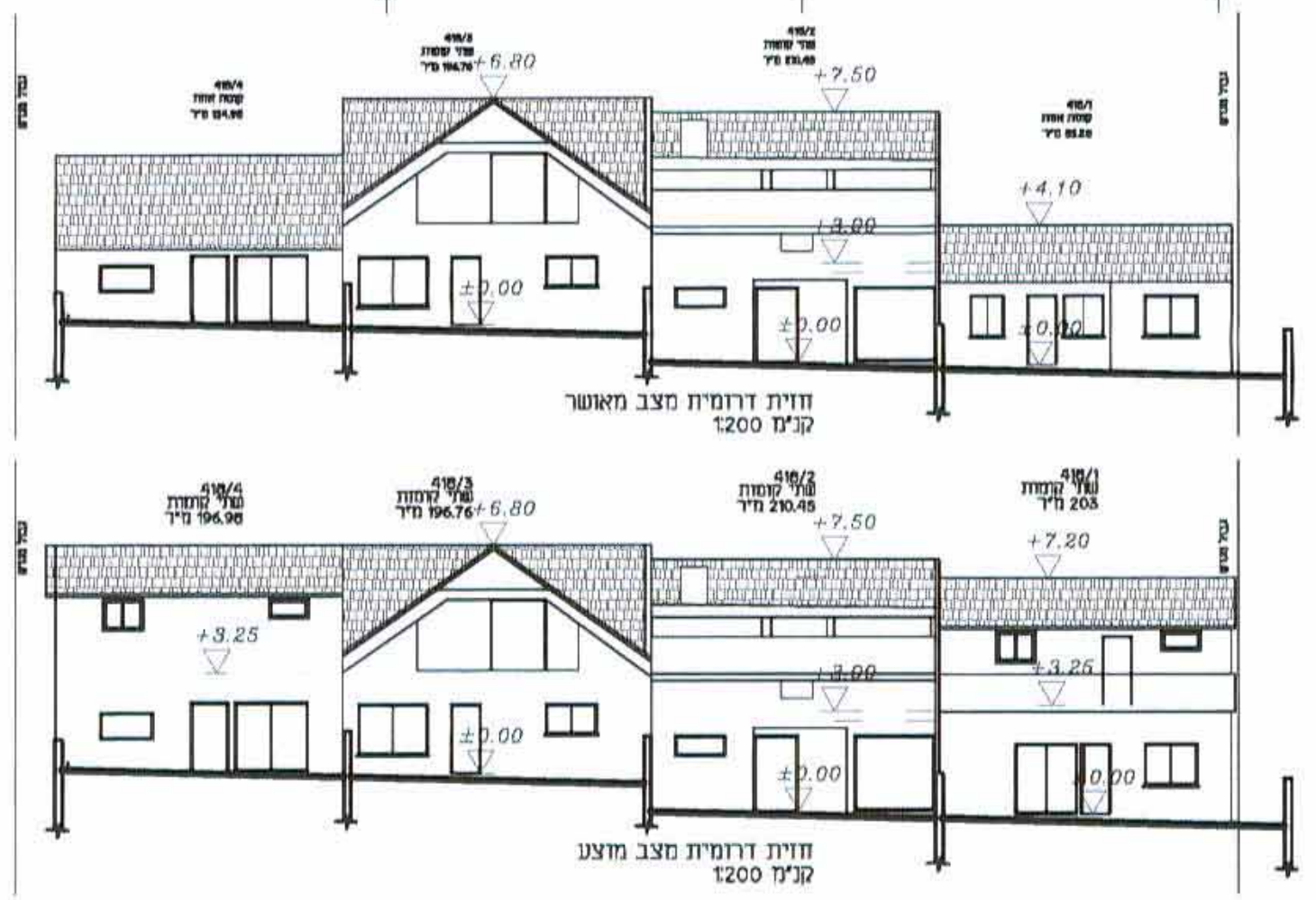
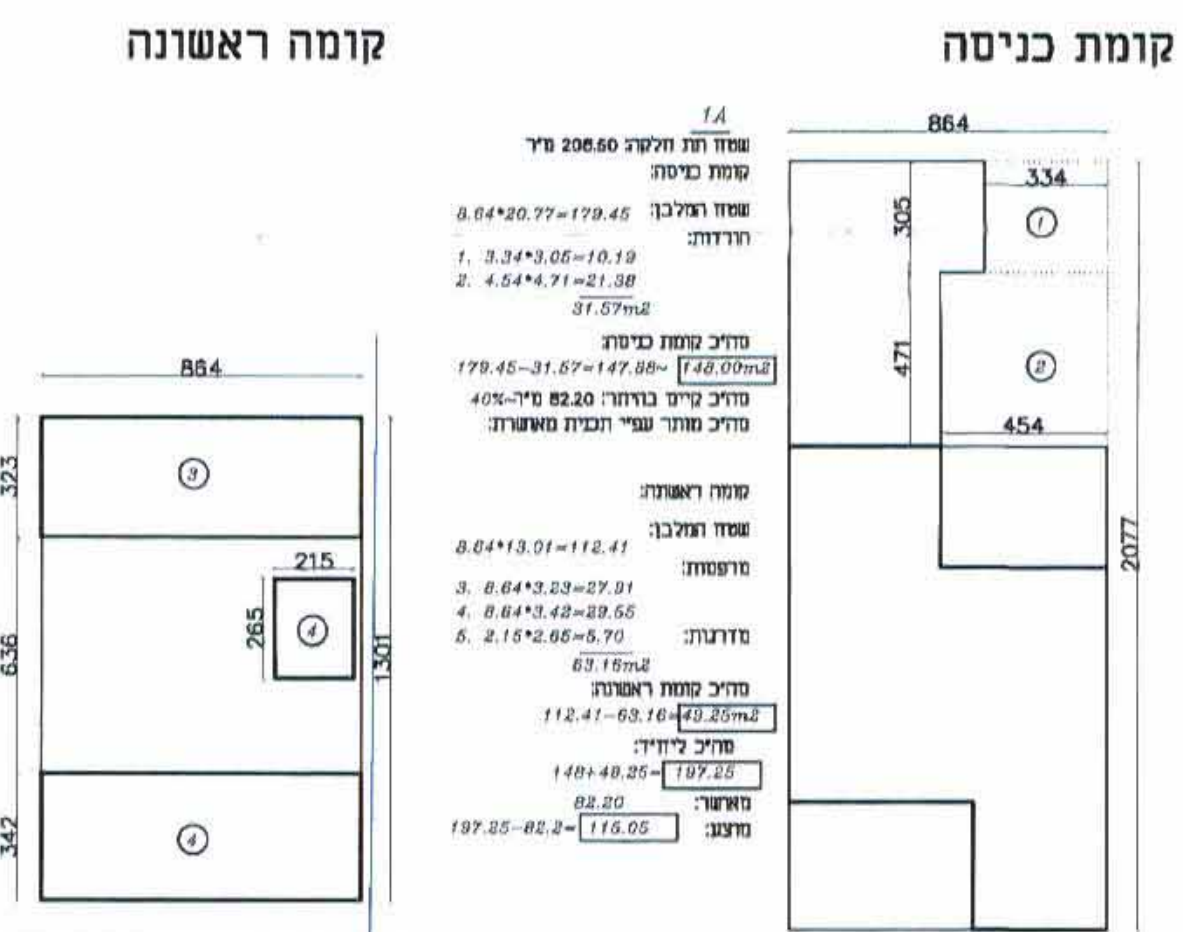
הערות: התוכנית עשויה להישאר בתוקף עד ליום 26/08/2012. גובהי הבנין יוגבלו בהתאם לתכנית. גובהי הבנין יוגבלו לפי גוש רישום 40011

מקרא:

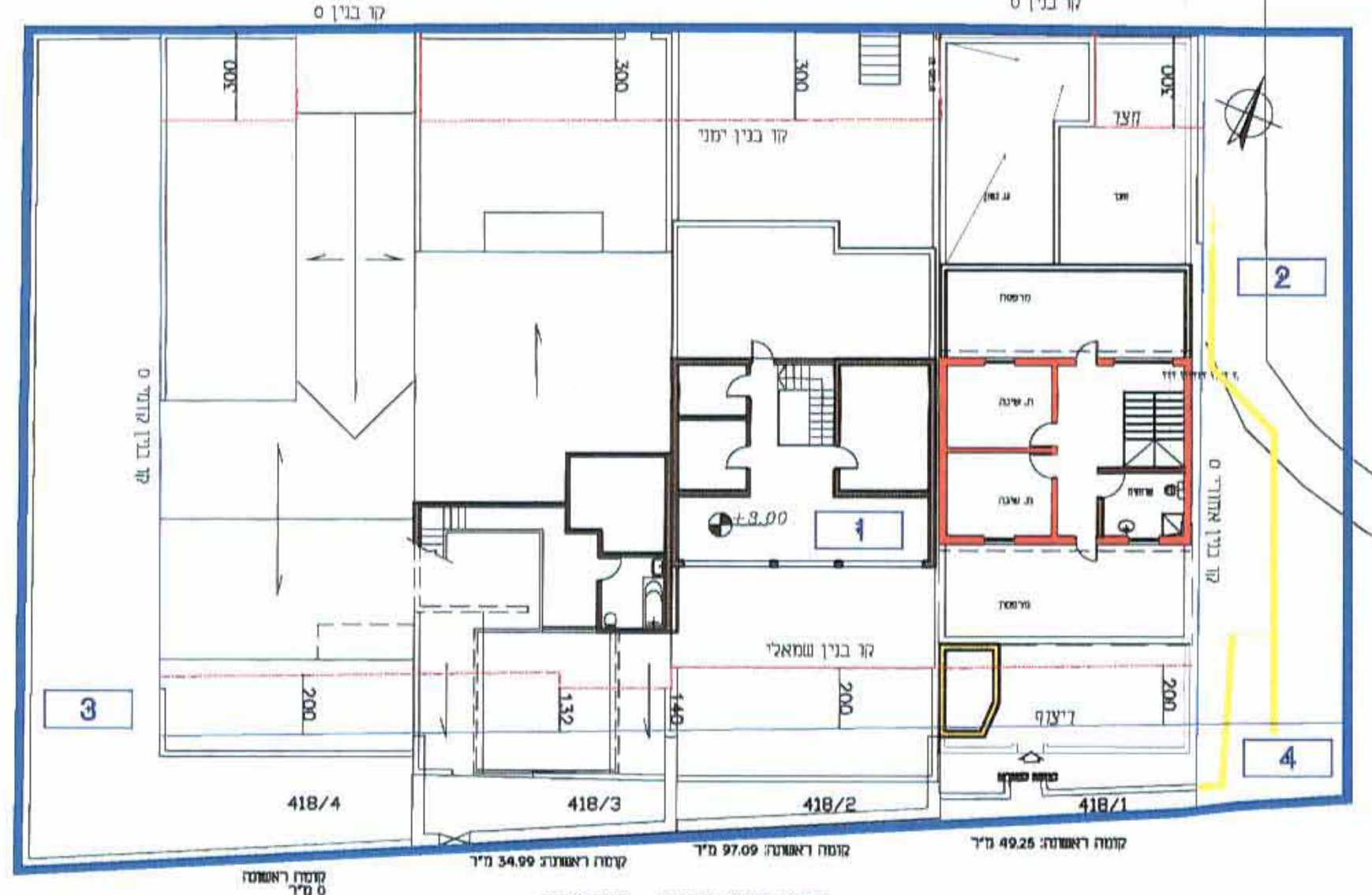
- גבול התכנית
- קיר קיים
- קיר חדש
- הריסה
- קו בנין
- תא שטח ומספרו

ח"ר	או שטח	שטח כולל	שטח חלל	שטח חיצוני	שטח פתוח	שטח ירוק	שטח אחר	שטח אחר	שטח אחר
1	186.82	10.43	89.60	5.00	197.25	94.60	91.5	3.10	418/1

חישוב שטחים ליחידה המיועדת להרחבה קני"מ 1:200



קומת כניסה 100.00 מ"ר
 תכנית קומת כניסה מצב מוצע
 קני"מ 1200



קומה ראשונה 492.25 מ"ר
 תכנית קומה ראשונה - מצב מוצע
 קני"מ 1200