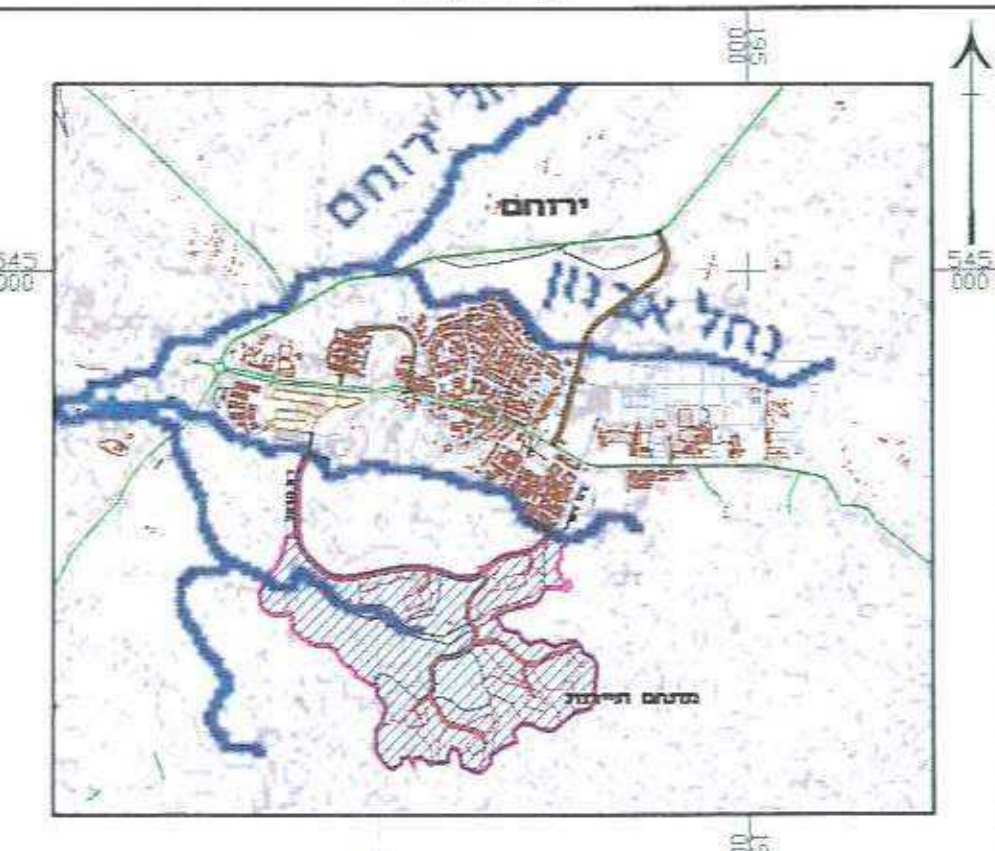


תרשים סביבה
על רקע תמ"א 34 ב3
מג"ם 1:50,000



מקרא:

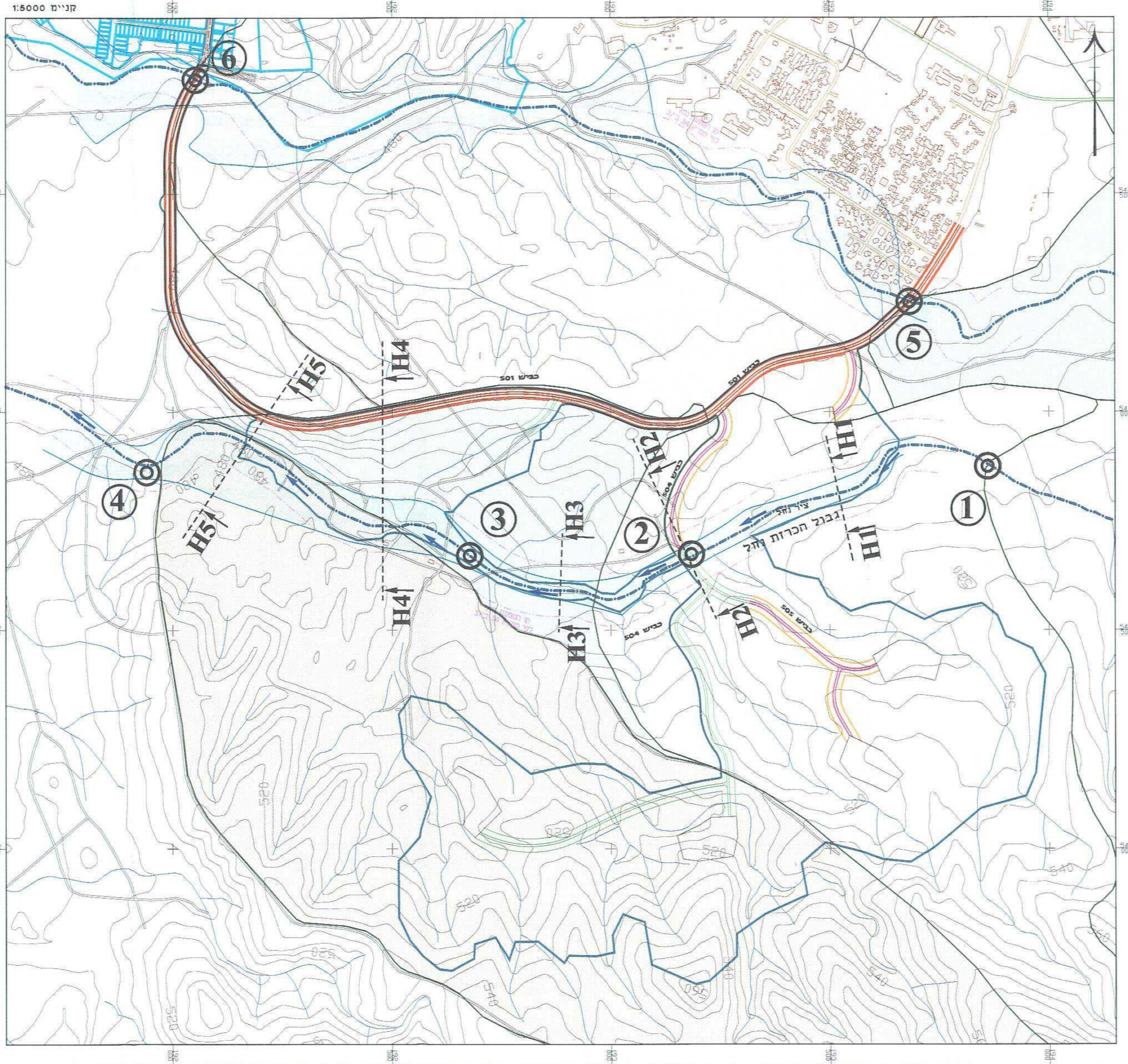
- גבול מחוז משרד הפנים
- גבול רשות ניקוח
- עורק ניקוח ראשי
- עורק ניקוח משני

טבלת חישוב ספיקות לתדירויות שונות

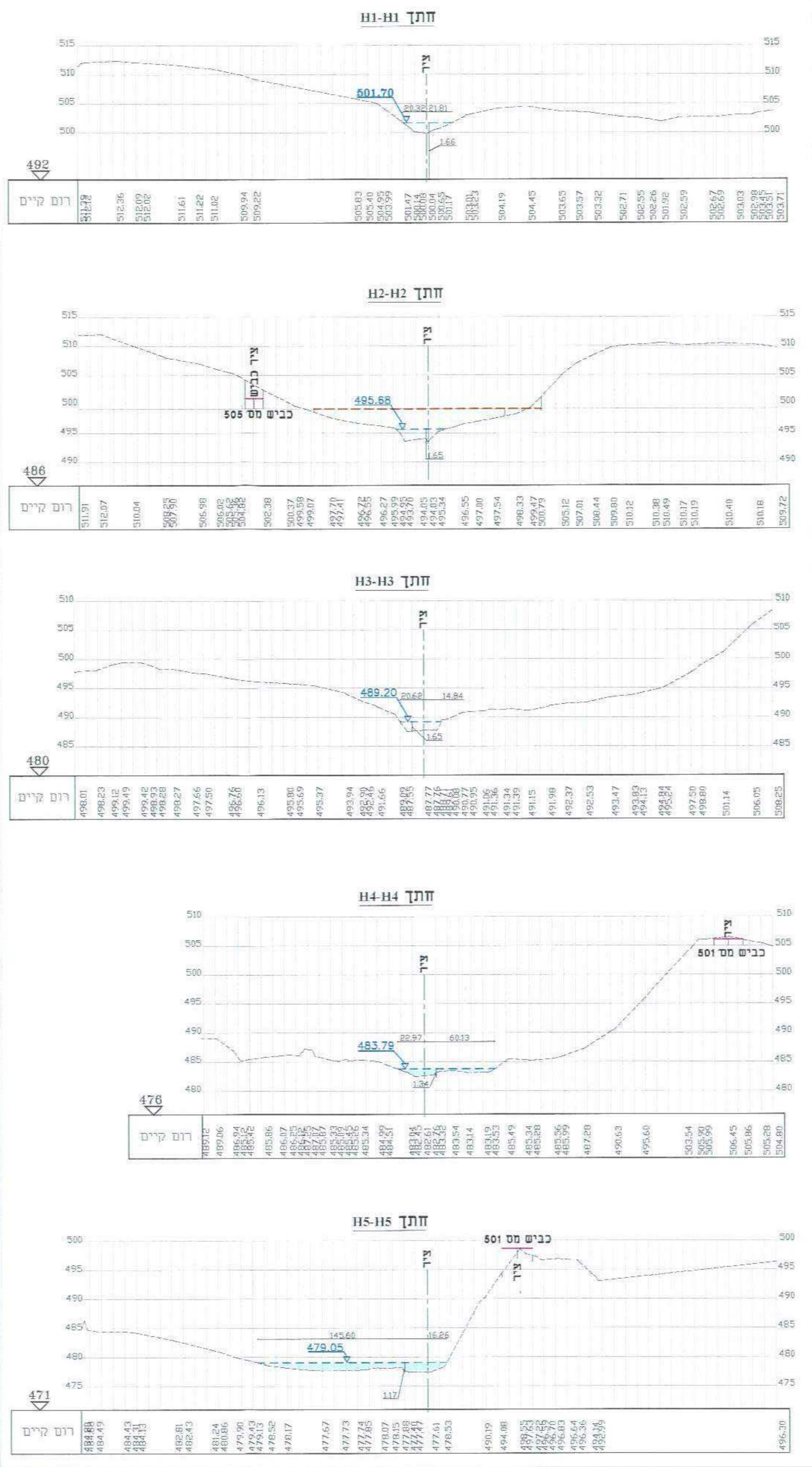
מספר תדירות	ספיקה ממוצעת (מ"ק/שנייה)	ספיקה מקסימלית (מ"ק/שנייה)	ספיקה מינימלית (מ"ק/שנייה)	מקדם	מספר
1	4.7	4.0	76	59	34
2	5.5	4.8	88	66	38
3	8.9	5.4	99	74	44
4	7.9	8.2	107	80	47
5	0.9	2.2	28	16	7
6	2.8	4.1	58	35	16

מקרא:

- גבול תוכנית
- אגן ניקוח
- גבול הצפחה (הסתברות 1%)
- נקודת חישוב
- כיוון זרימת מים
- כביש
- נחל
- פני מי
- מצב קיים
- גבול הפעפת נחל לפי תמ"א 34 ב3



יובל של נחל שועלים
חתכים לרוחב
קני"מ 1:500/1:2500



לשכת התכנון המרחבית
משרד הפנים-מחוז ירושלים
תאריך: 14.07.13
נתקבל

תוכן התכנון והתכנית: תוכנית - 1565
משרד הפנים - מחוז ירושלים
החלטה: 13213
מספר: 1/122/02/26

תכנית מס' 1/122/02/26

מתחמי תיירות מדברית - ירוחם

תכנית מפורטת

נספח ניקוח

מחוז: ירוחם
מרחב תכנון מקומי: ירוחם
רשות מקומית: ירוחם
מקום: דרום ירוחם
שטח התכנית: 1,164 דונם
קנה מידה: 1:5,000

גרשים ודלקות בתכנית:

גוש	סוג הגוש	דלקות בשלמותן	דלקי חלקית
39071	מוסדר	—	5
39531	לא מוסדר	—	—

זוהרמות מוסד הניקוח
סמל: 101
מחוז: ירוחם
רשות מקומית: ירוחם

שלב: מתן תוקף מהדורה: 12 תאריך: 02/07/2013

יועץ ניקוח: משה מרגלית
משרד: רח"י יהודה הנתונים 4
רח"י רכס, באר שבע
טל: 08-6288070
פ: 08-6288060

שרת התכנית: רח"י רשביא 15, ירושלים, 94506
טל: 02-5667991
פ: 02-5667990