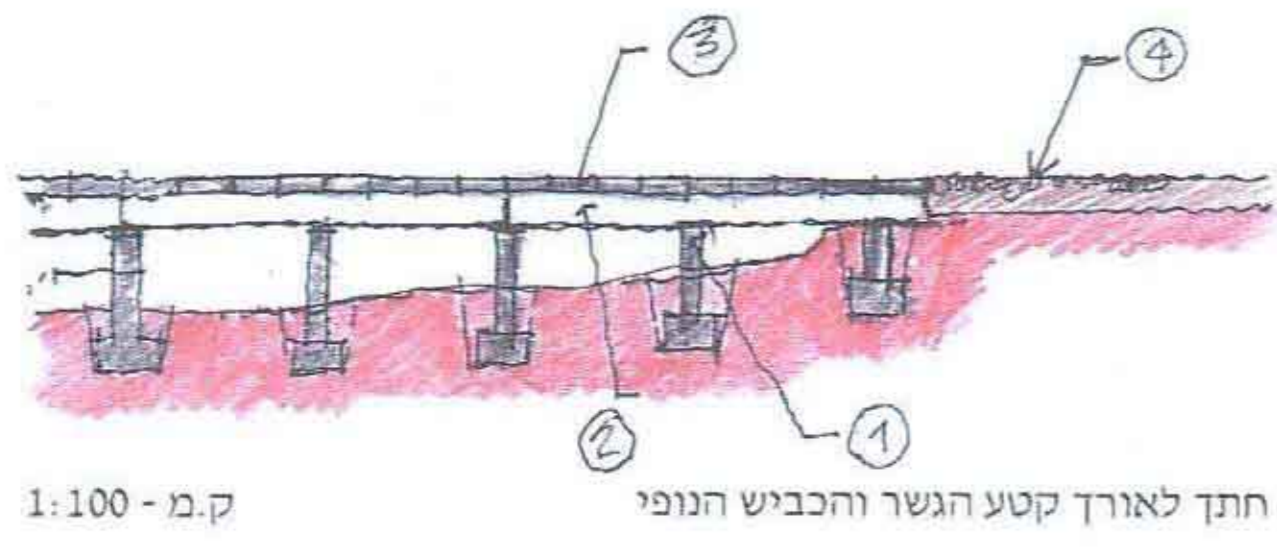
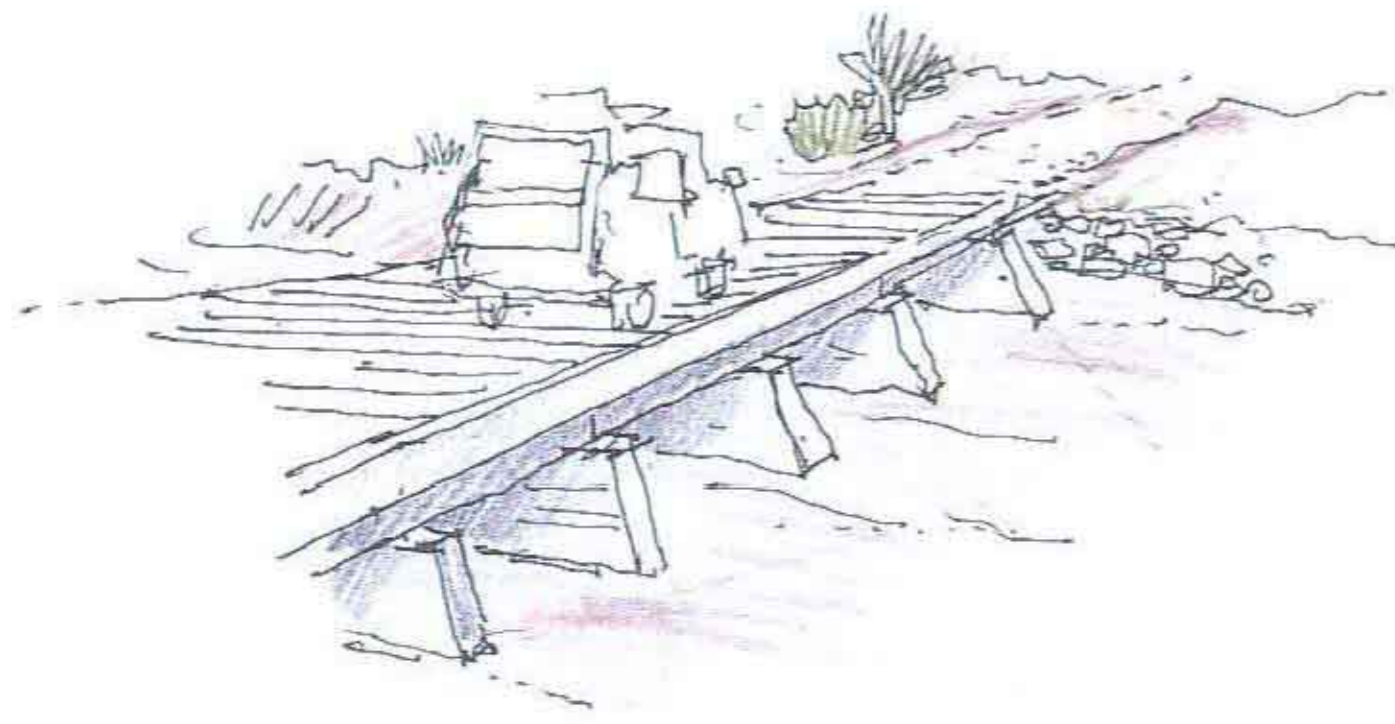
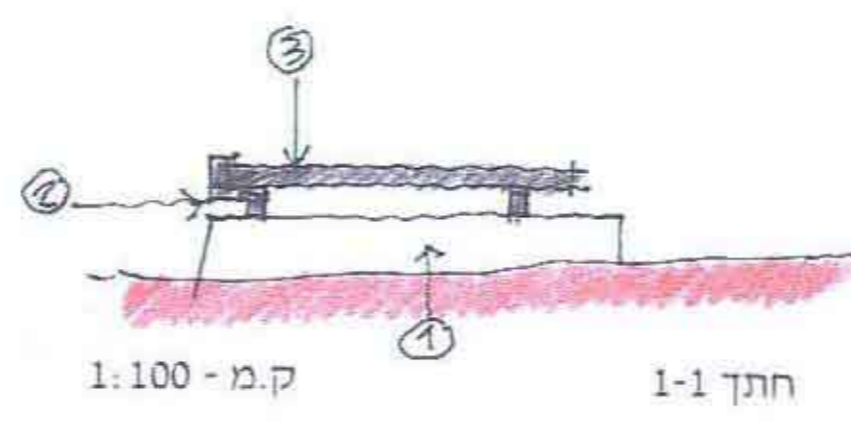


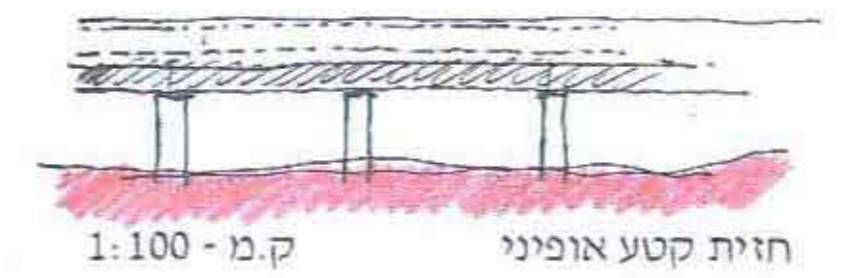
פרטי פיתוח גשר מעל ערוץ נחל



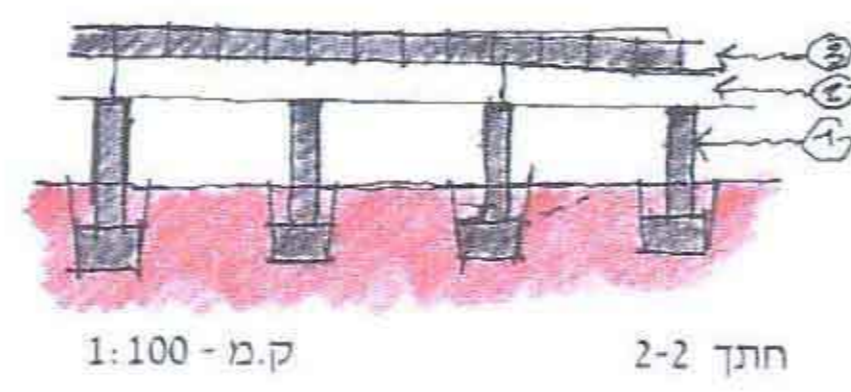
1:100 - ק.מ. חתך לאורך קטע הגשר והכביש הנופי



1:100 - ק.מ. חתך 1-1



1:100 - ק.מ. חזית קטע אופייני



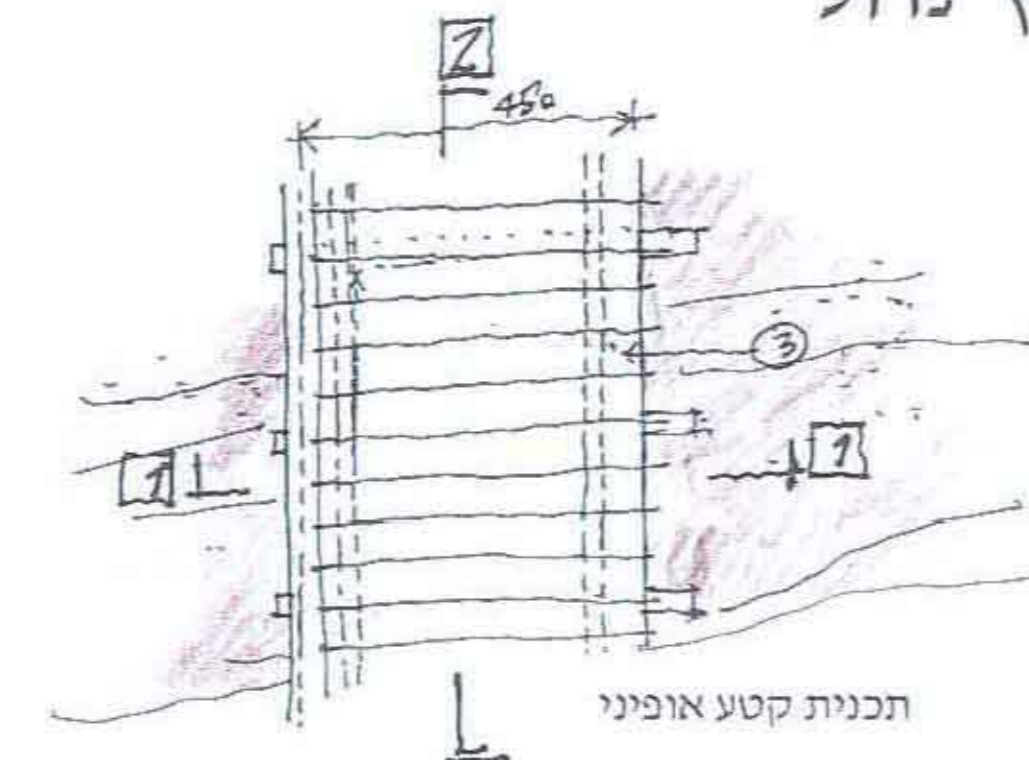
1:100 - ק.מ. חתך 2-2

1. קורות בטון מקבילות לערוץ הנחל.

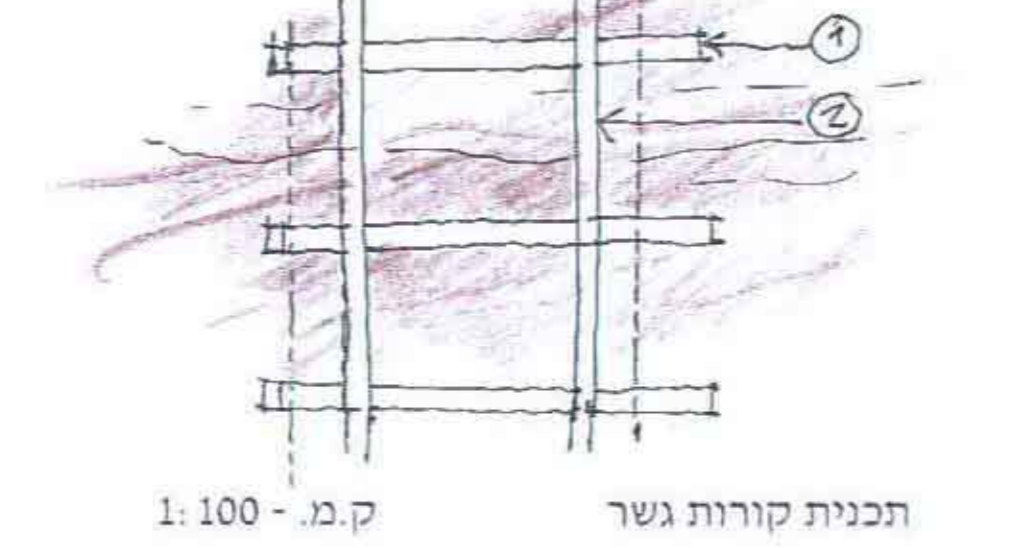
2. קורות בטון ברוחב 20 ס"מ.

3. לוחות בטון דרוך 150/60/20 ס"מ.

4. כבוש ברוחב 4.5 מ', מצע אבנים מקומיות בגדלים עד 20 ס"מ כבוש ומחודק.



תכנית קטע אופייני



1:100 - ק.מ. תכנית קורות גשר

כביש נופי מדרון

1. כביש ברוחב 4.50 מ' - מצע מקומי כבוש ומחודק, מאבנים מקומיות בגדלים משתנים עד 20 ס"מ.

2. ייצוב הכביש במדרון טבעי, בשיפוע מקסימלי 1:4.

3. מני קרקע קיימת.

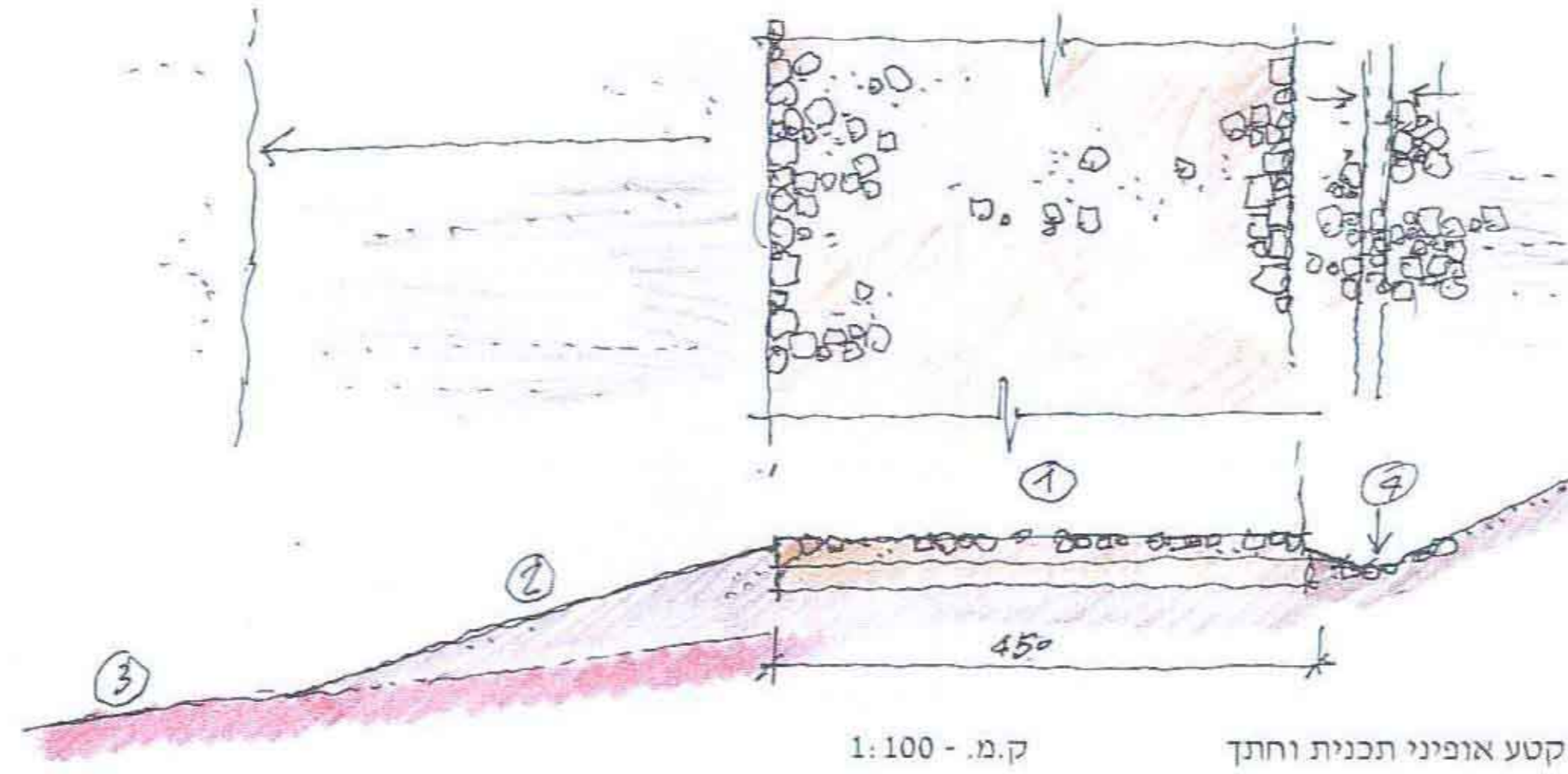
4. תעלת ניקוז - מצע אבנים מקומיות.

טרסת תמיכה

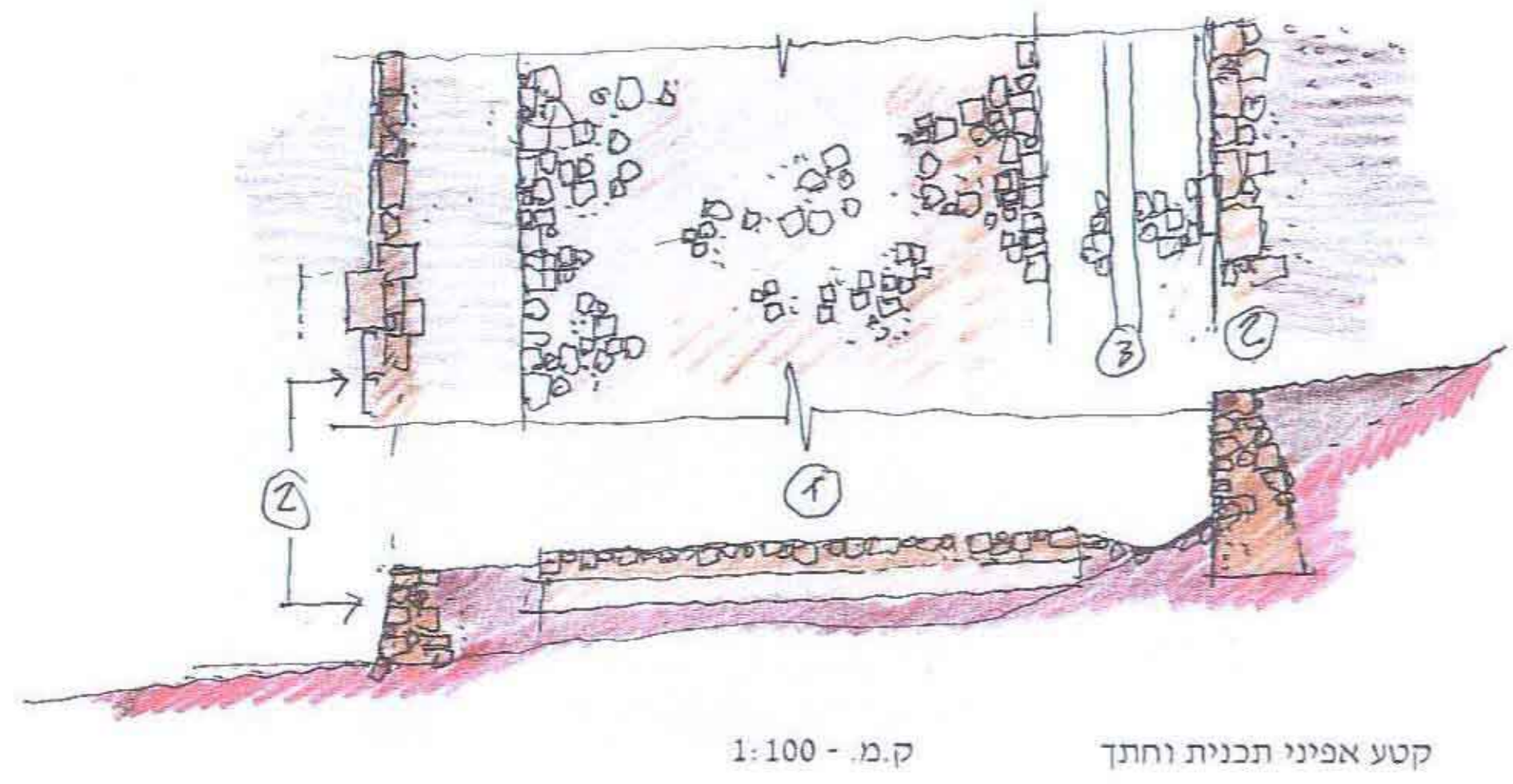
1. כביש ברוחב 4.50 מ' או משטח חניה - מצע מקומי כבוש ומחודק, מאבנים מקומיות בגדלים משתנים עד 20 ס"מ.

2. טרסת תמיכה לכביש, גובה עד 1.50 מ' - אבנים מקומיות מרובעות בבניה יבשה.

3. תעלת ניקוז - מצע אבנים מקומיות.



1:100 - ק.מ. קטע אופייני תכנית וחתך



1:100 - ק.מ. קטע אופייני תכנית וחתך

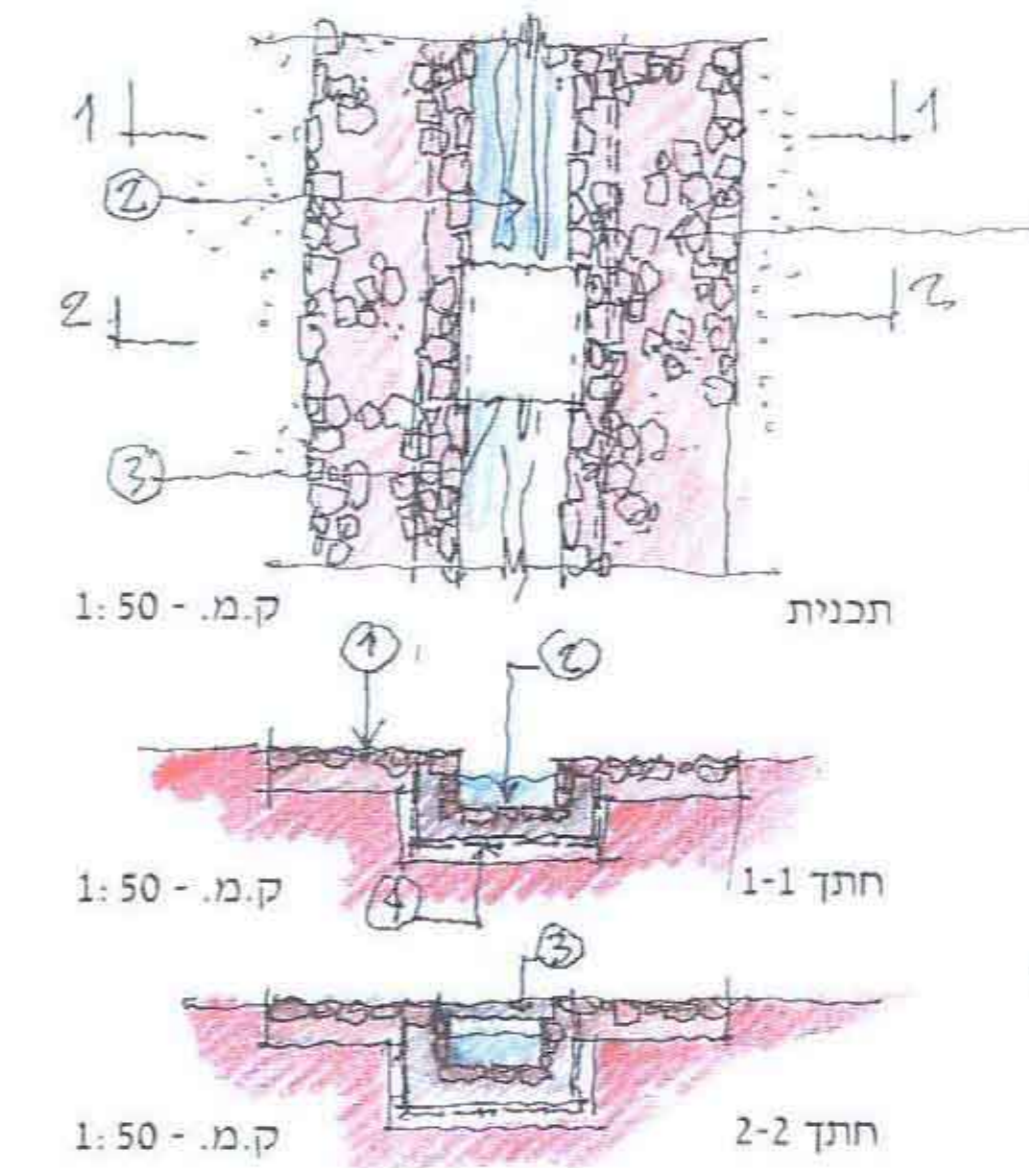
חקלאות מדברית תעלת השקיה

1. שביל מצע אבנים מקומיות עד גודל 20 ס"מ.

2. תעלת השקיה מרוצפת אבנים מקומיות מרובעות.

3. גשרון לוח מבטון צבוע.

4. שכבת איטום.

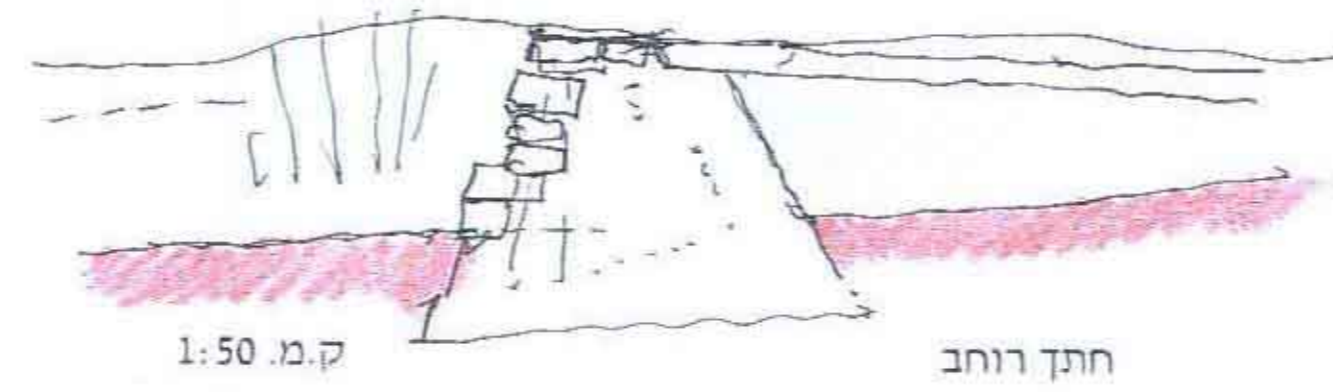


1:50 - ק.מ. תכנית

1:50 - ק.מ. חתך 1-1

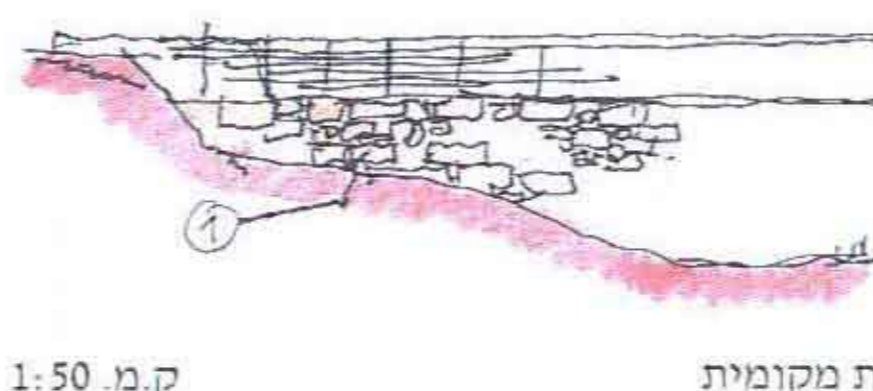
1:50 - ק.מ. חתך 2-2

אצירת מי גשם בטרסות חקלאיות

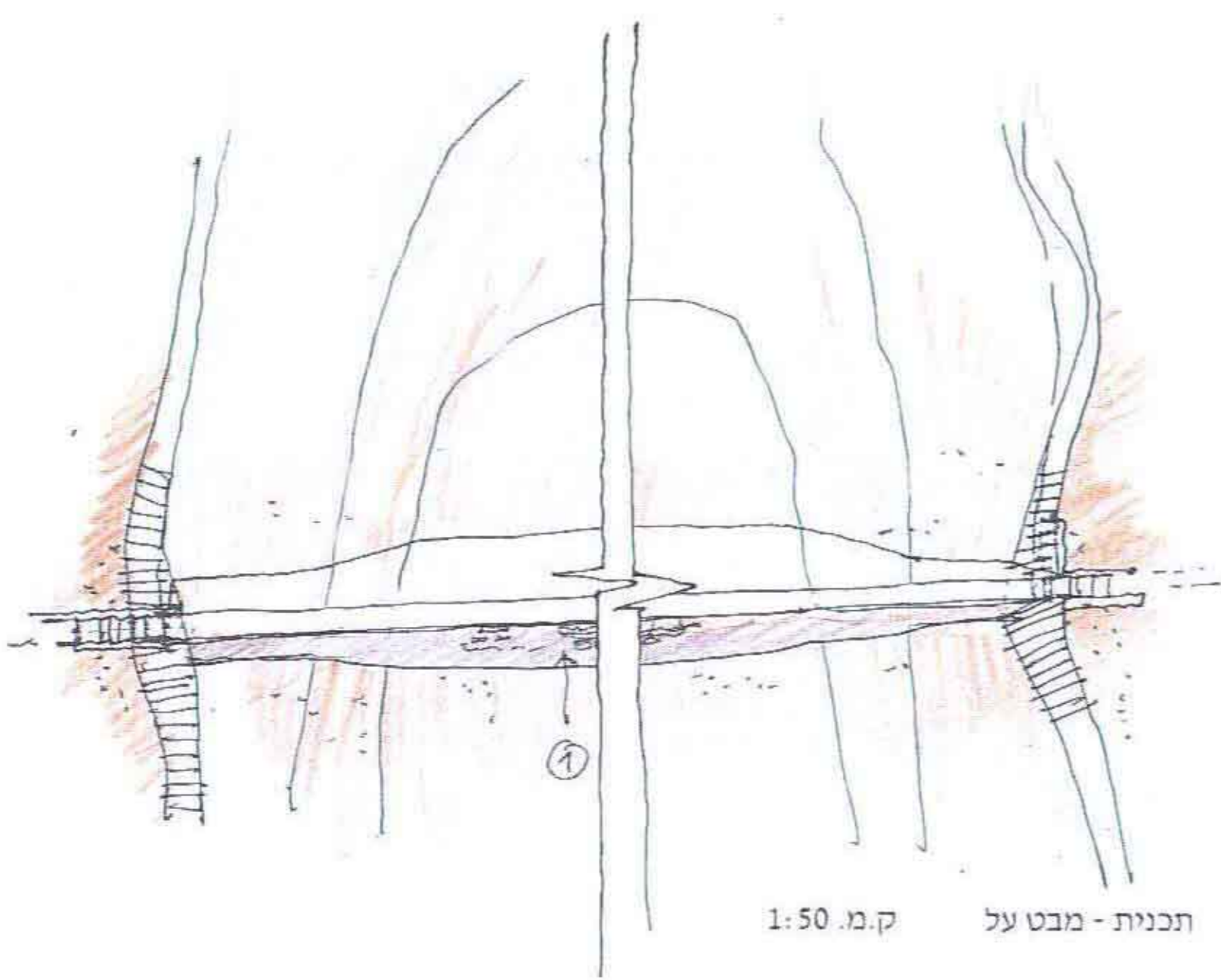


1:50 - ק.מ. חתך רוחב

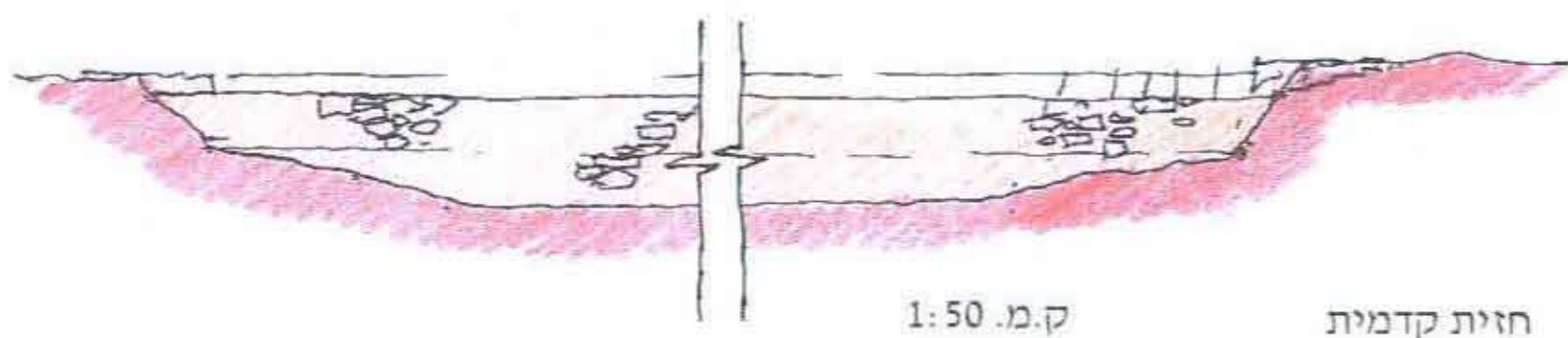
1. חיפויי אבן מקומית מרובעת בבניה יבשה



1:50 - ק.מ. חזית מקומית

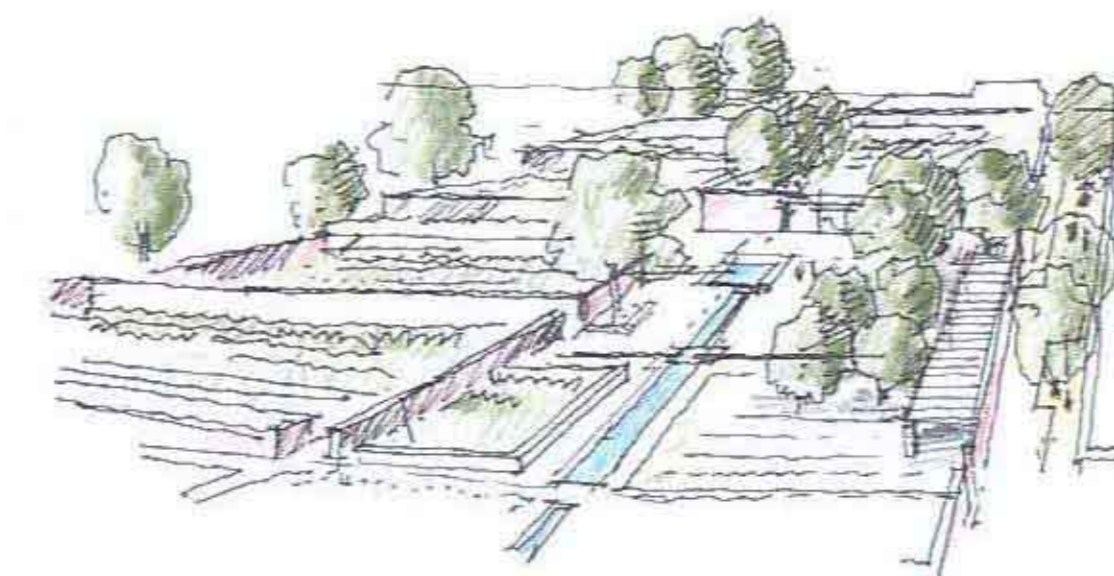


1:50 - ק.מ. תכנית - מבט על

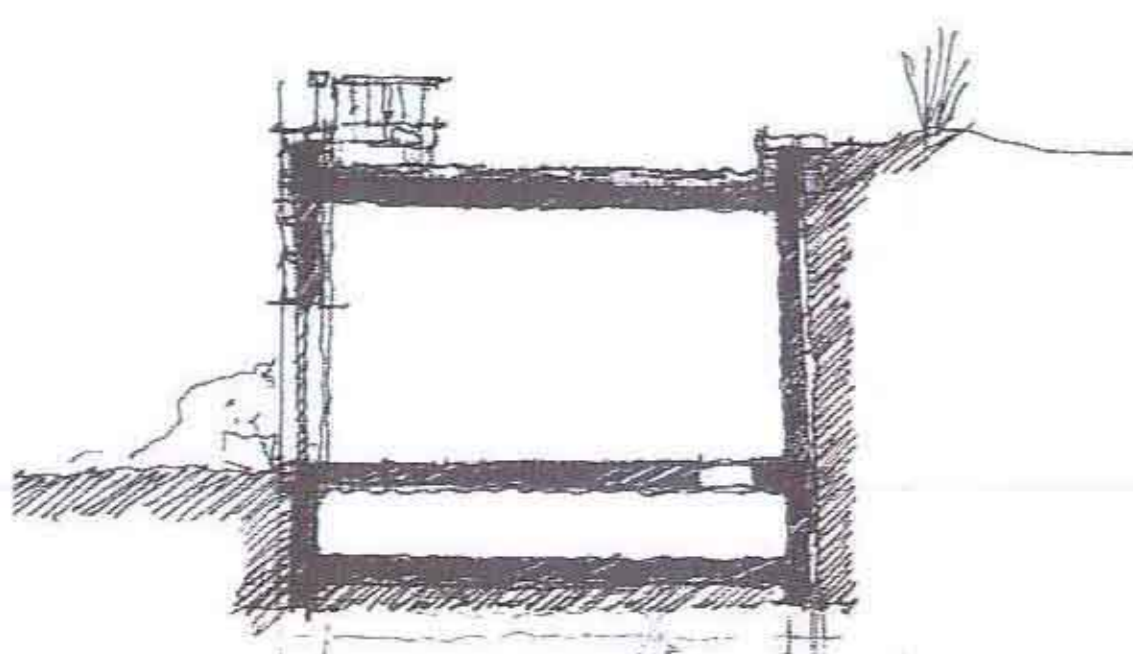


1:50 - ק.מ. חזית קדמית

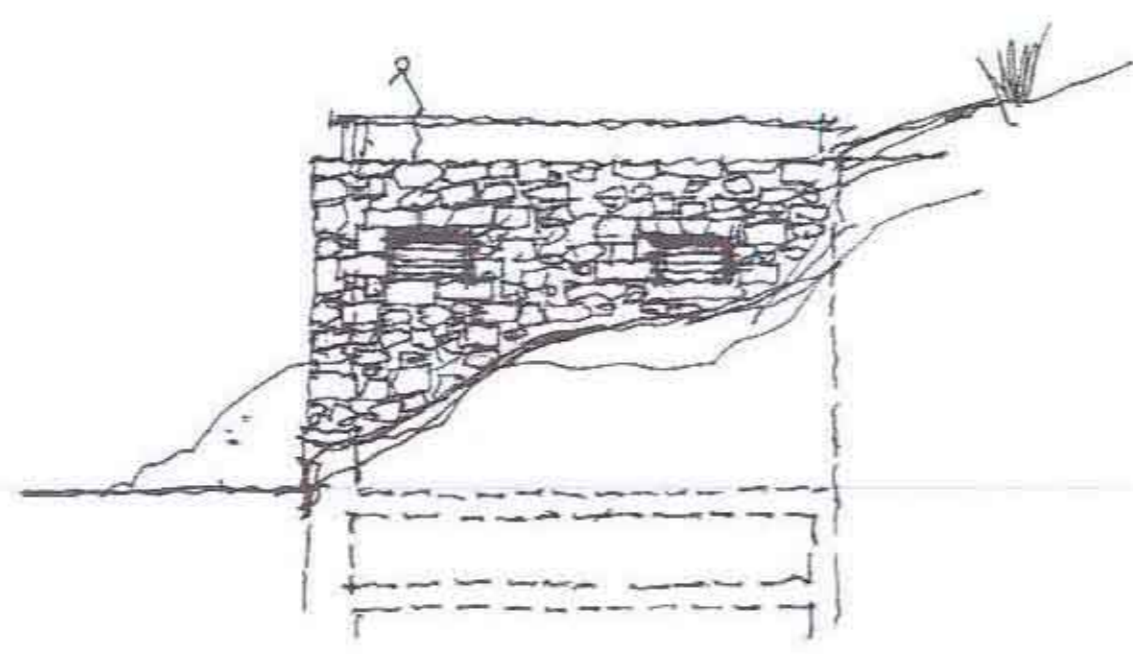
שטחים חקלאיים



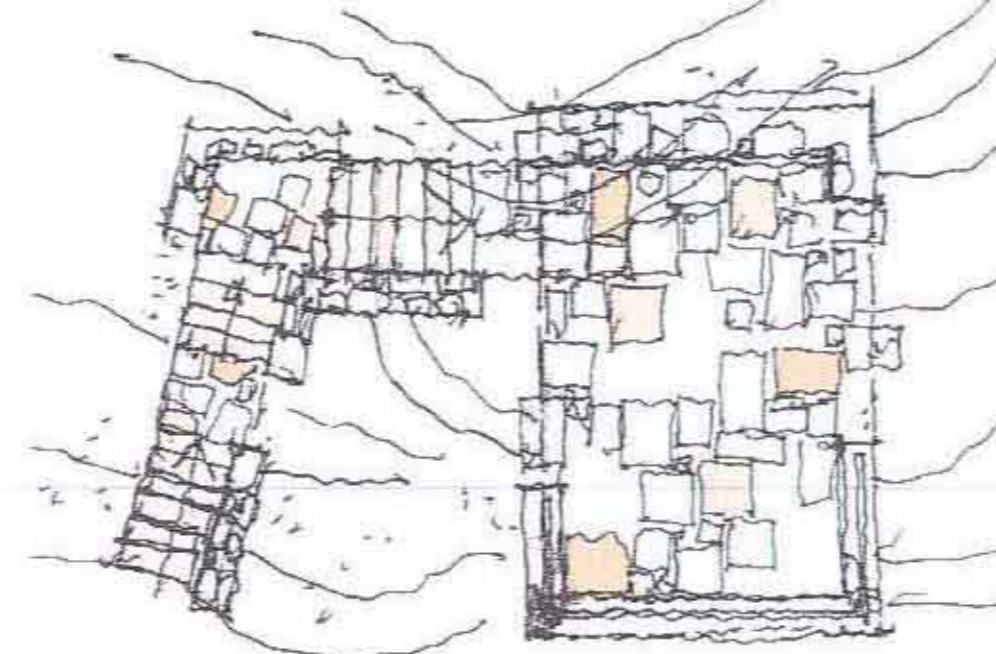
חדר טרנספורמציה



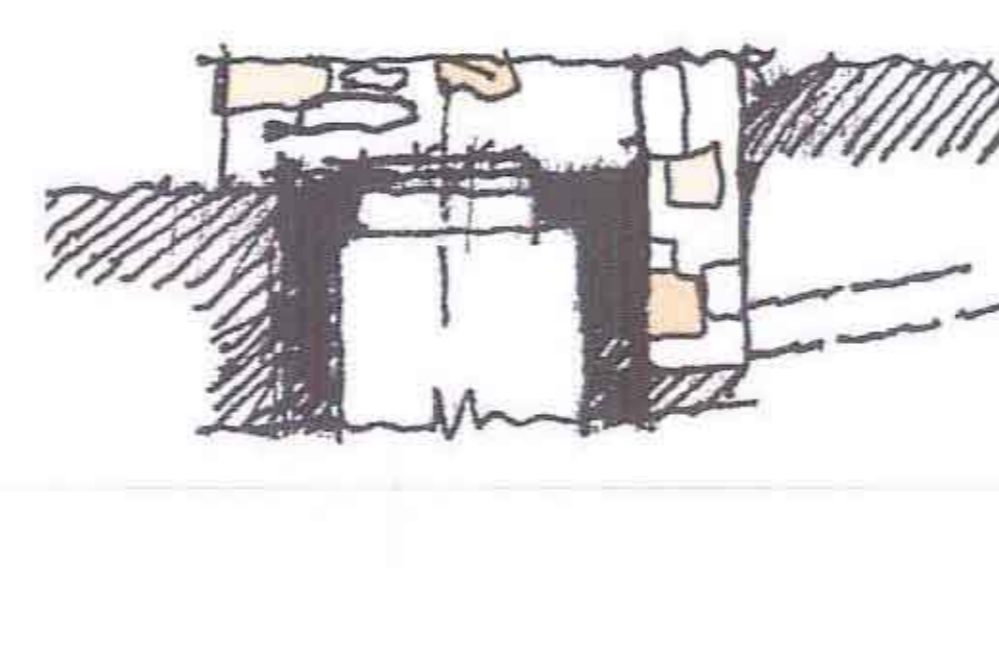
1:100 - ק.מ. חתך



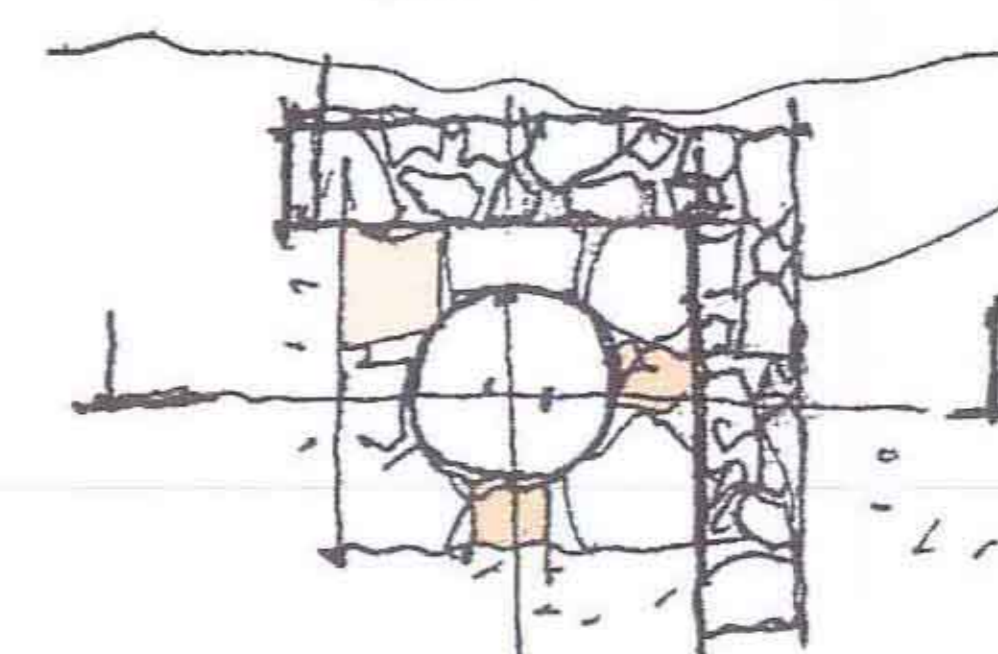
1:100 - ק.מ. חזית צדדית



1:100 - ק.מ. תכנית גג



1:25 - ק.מ. חתך



1:25 - ק.מ. תכנית

הטמעת תשתיות הטמנה של שוחת ביוב