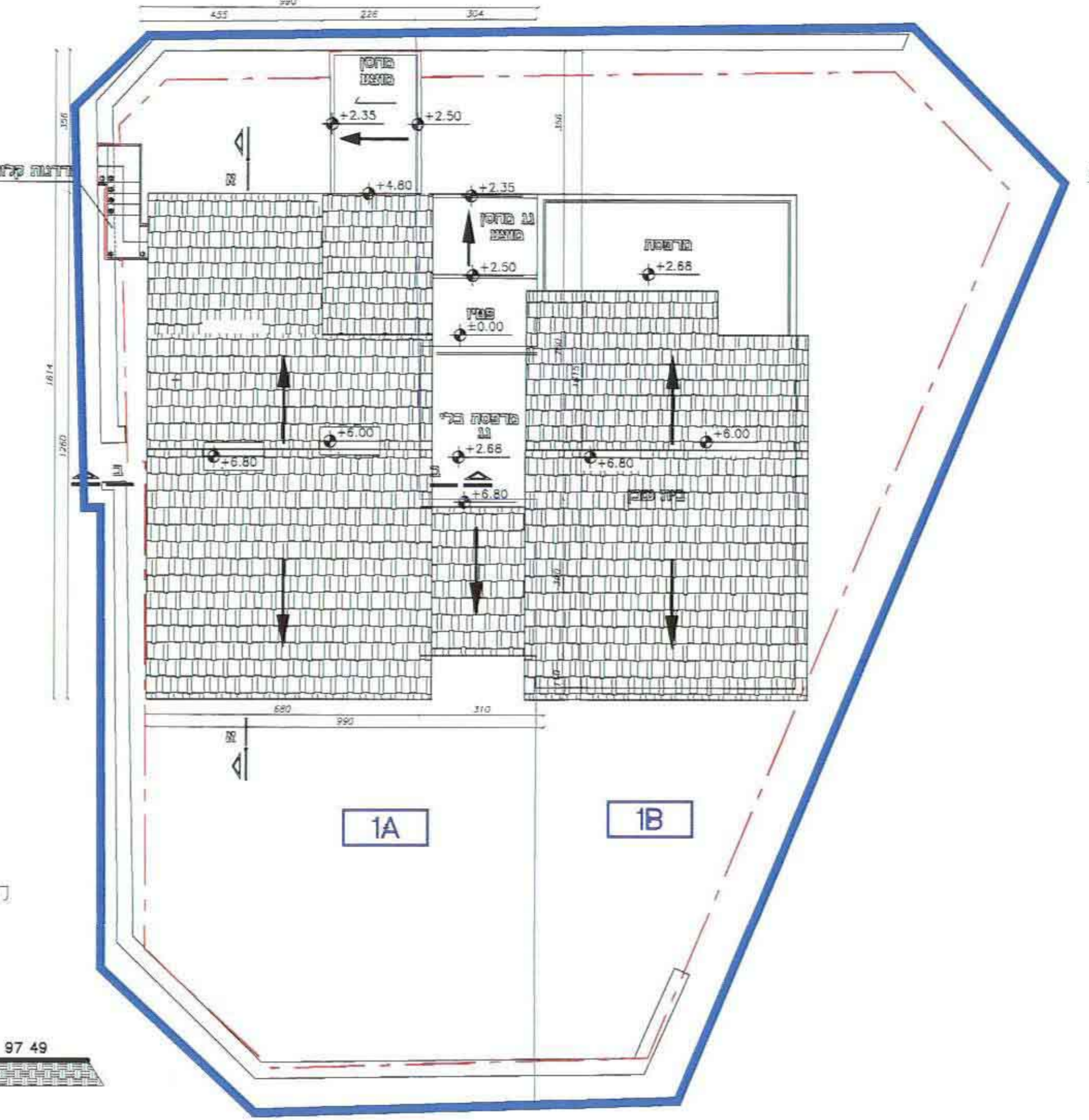
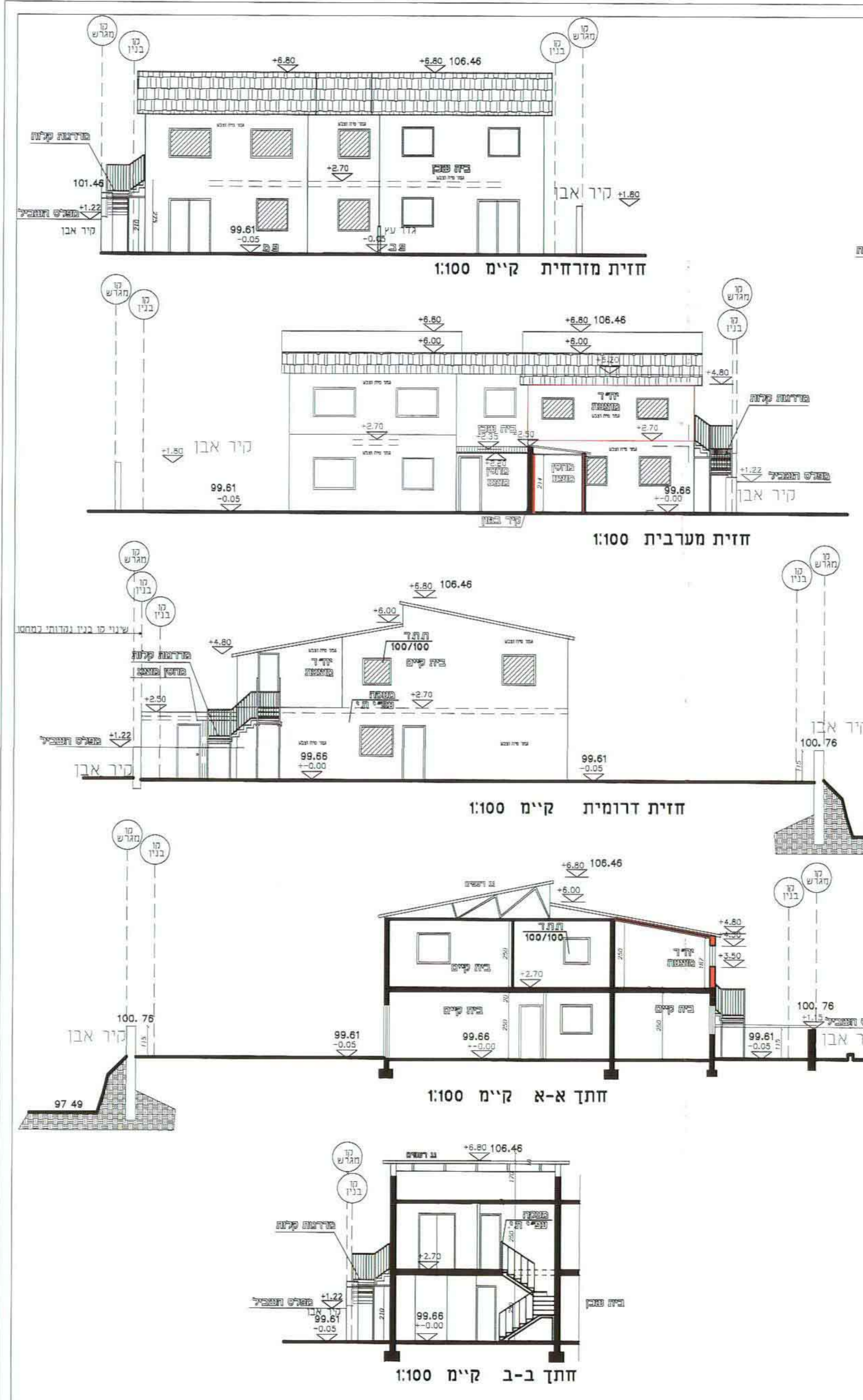


נספח בנייה תוכנית חסי' 6153/0312
"כיכר חצרות 1"

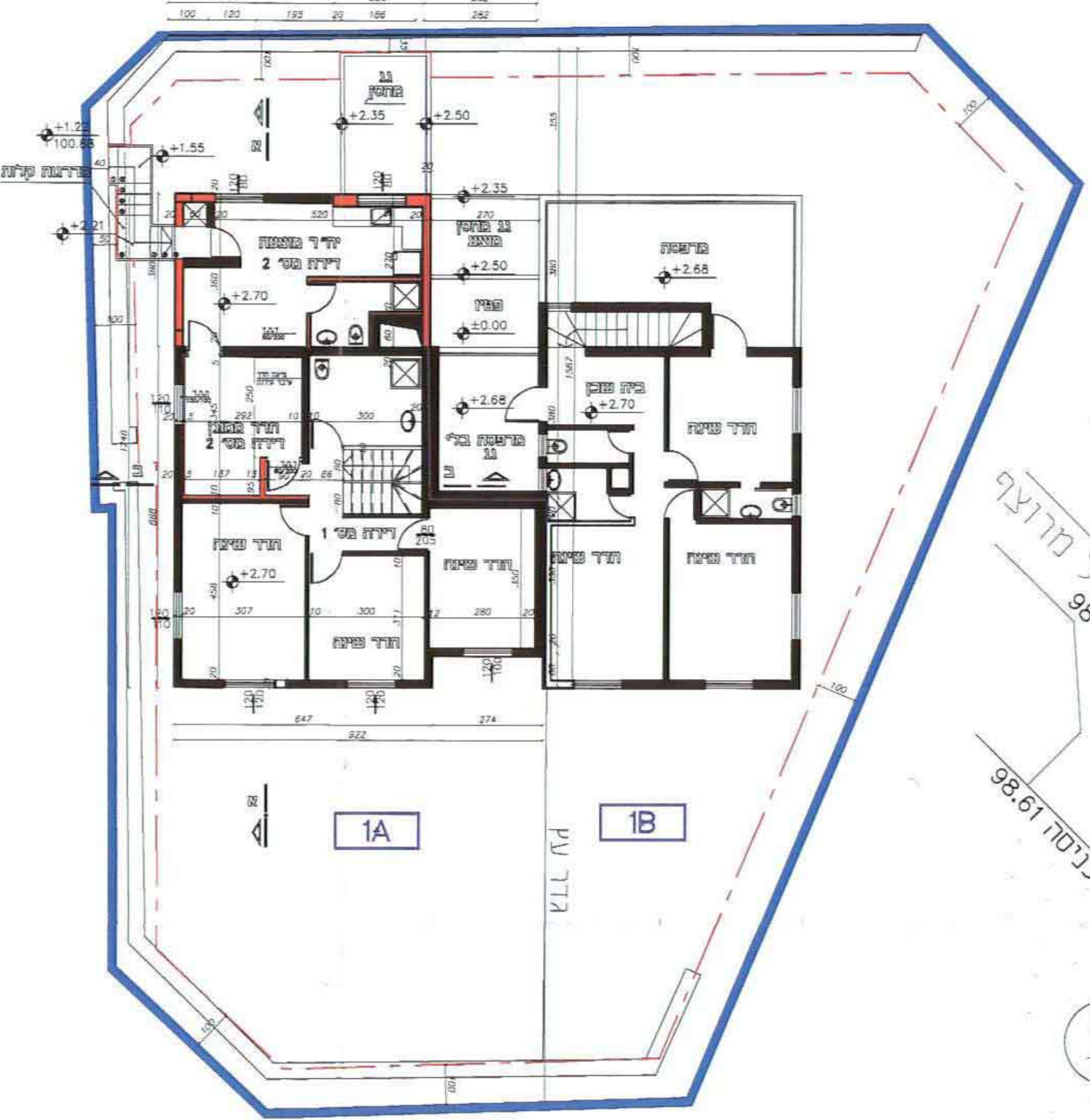
תאריך	15.05.2008
משרד	משרד המבנים והתשתיות
מספר תוכנית	1
תחום	דניה עמק חרוד 400
מספר חלקות	568
שטח וותיקנות	•
שם	עורך
תפקיד	אשר

- מסגרת
- בניין ותיק
 - מבני קיימים
 - כניסות
 - קני לדיקציה
 - בניינים חדשים
 - מבני תוכנית
 - קני

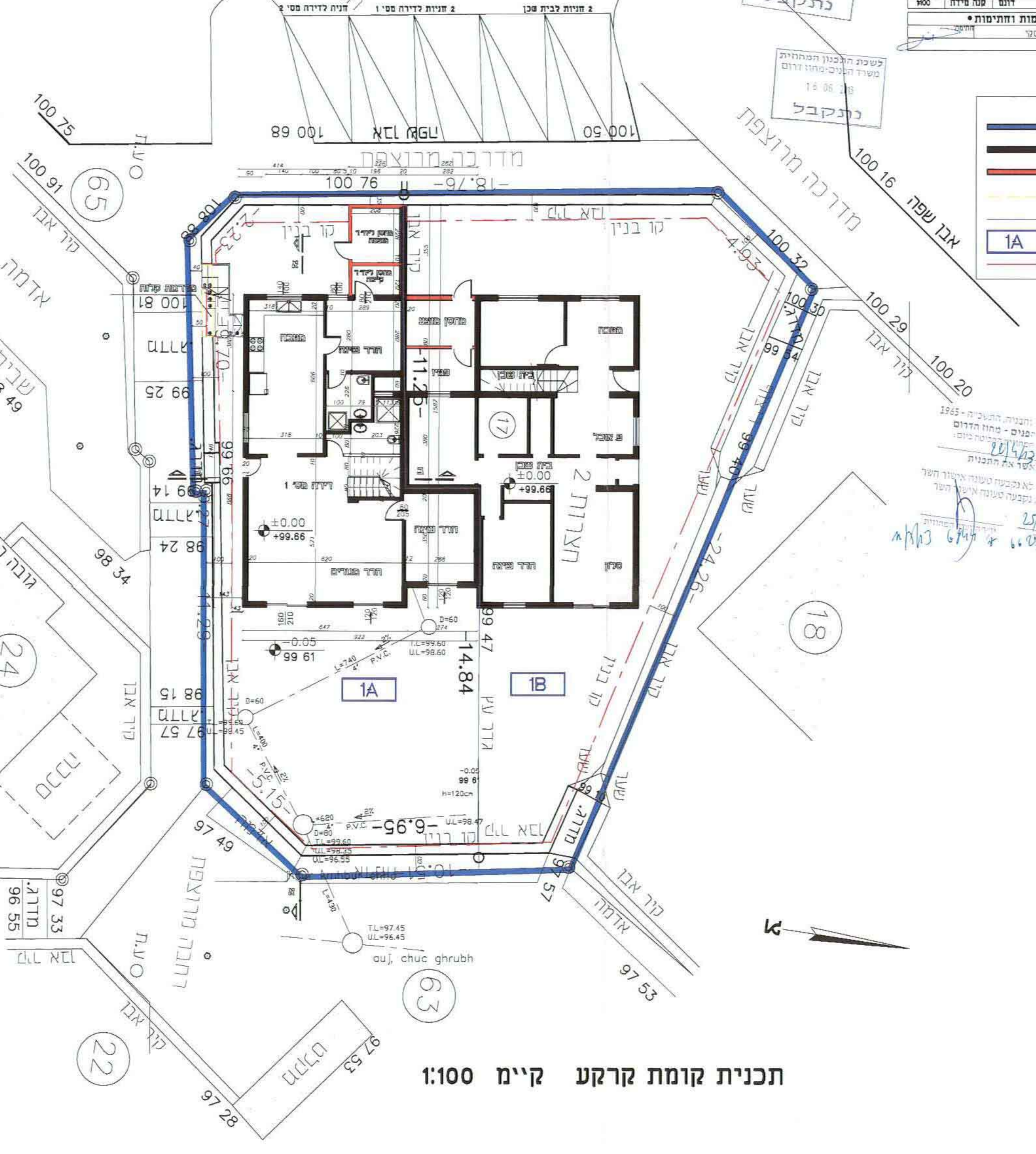
1965 - המועצה הירוקה - תוכנית חסי' 6153/0312
מסגרת - מבני תוכנית חסי' 6153/0312
מסגרת - מבני תוכנית חסי' 6153/0312
מסגרת - מבני תוכנית חסי' 6153/0312
מסגרת - מבני תוכנית חסי' 6153/0312



תכנית גג קיים 1:100



תכנית קומה שניה קיים 1:100



תכנית קומת קרקע קיים 1:100