

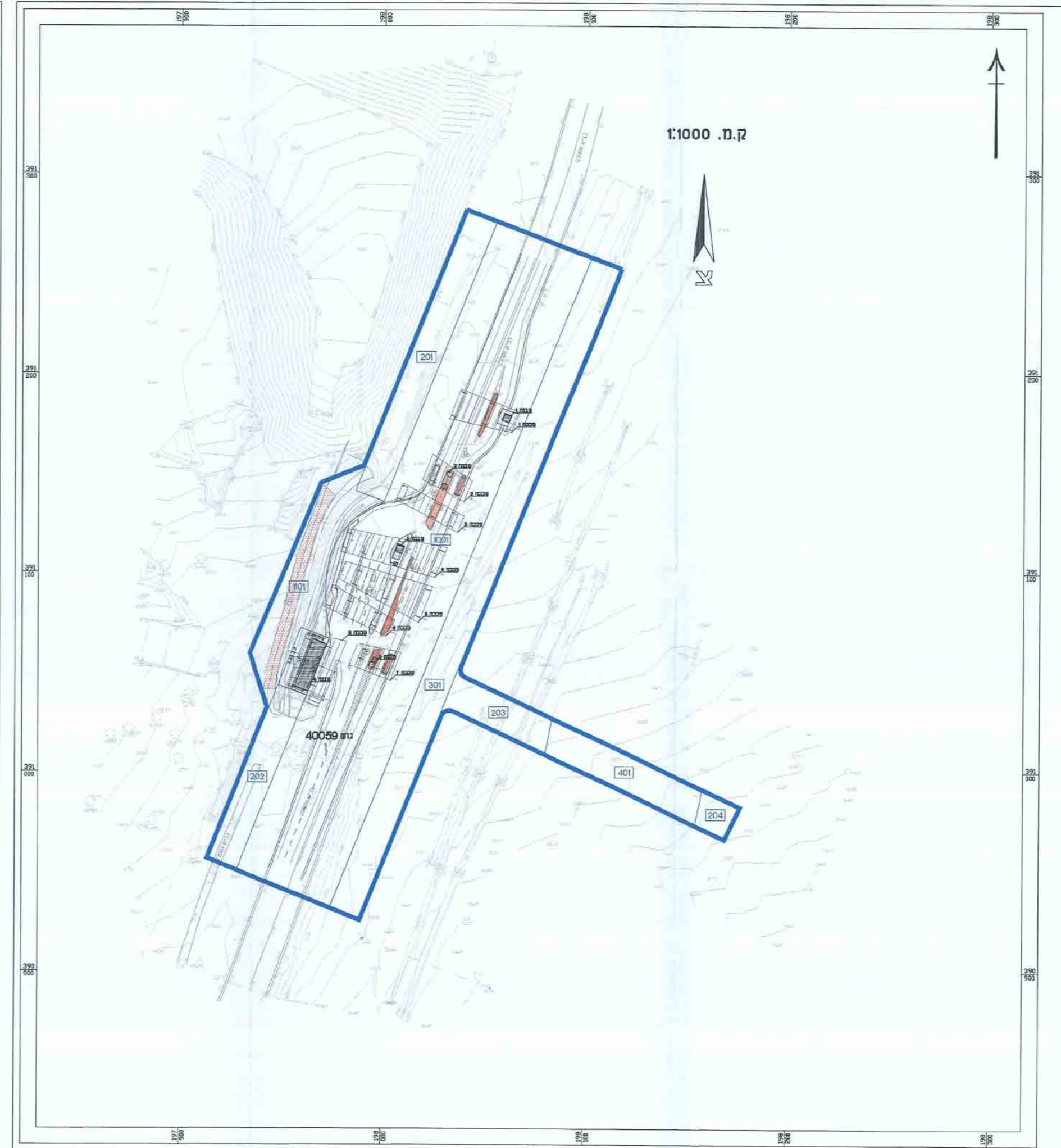
תכנית מסי 123\101\02\2
מחזור הכניסה לאילת
נספח בינוי
קנה מידה: 1:100, 1:250, 1:500

זוהמות מוסד התכנון:
התוכנית והפרטים להגשתה לביטול
התוכנית והפרטים להגשתה לביטול
תאריך: 15-03-15

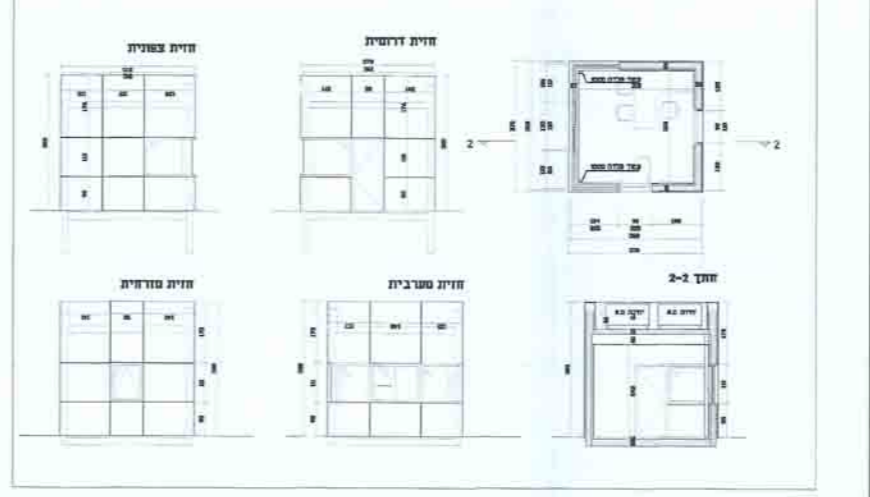
מסלול מרכז תחום חוקף מחזור: 9
תאריך: 15-03-15

- סקרא:
- 1 מספר חלקה
 - 2 גבול תחום הרשעה
 - 3 דרך לביטול
 - 4 גבול תכנית
 - 5 גבול תחום מספרד
 - 6 מספר גוש
 - 7 מס' הדרך
 - 8 רחוב הדרך
 - 9 שו גבין

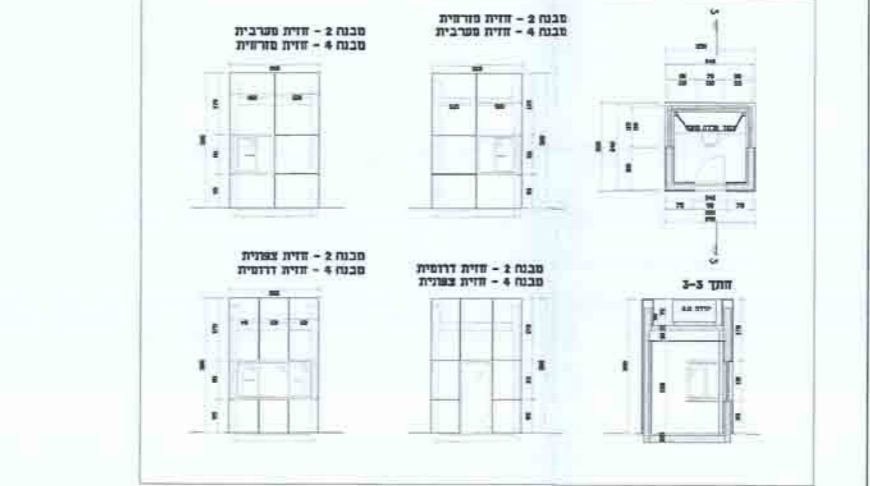
שם: משרד אדריכלים גש
כתובת: רחוב משה דיין 10, תל אביב
טל: 08-6279689
www.gosh.com



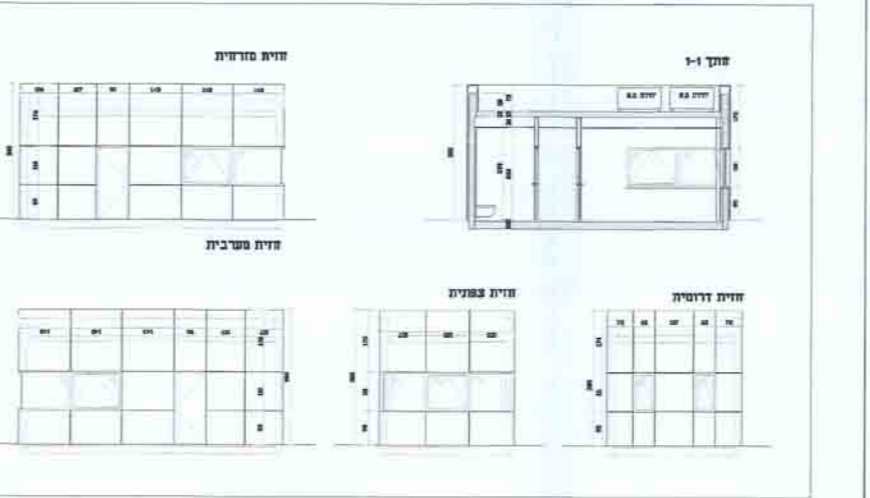
מבנה 1 - מכס קטן ק.מ. 1:100



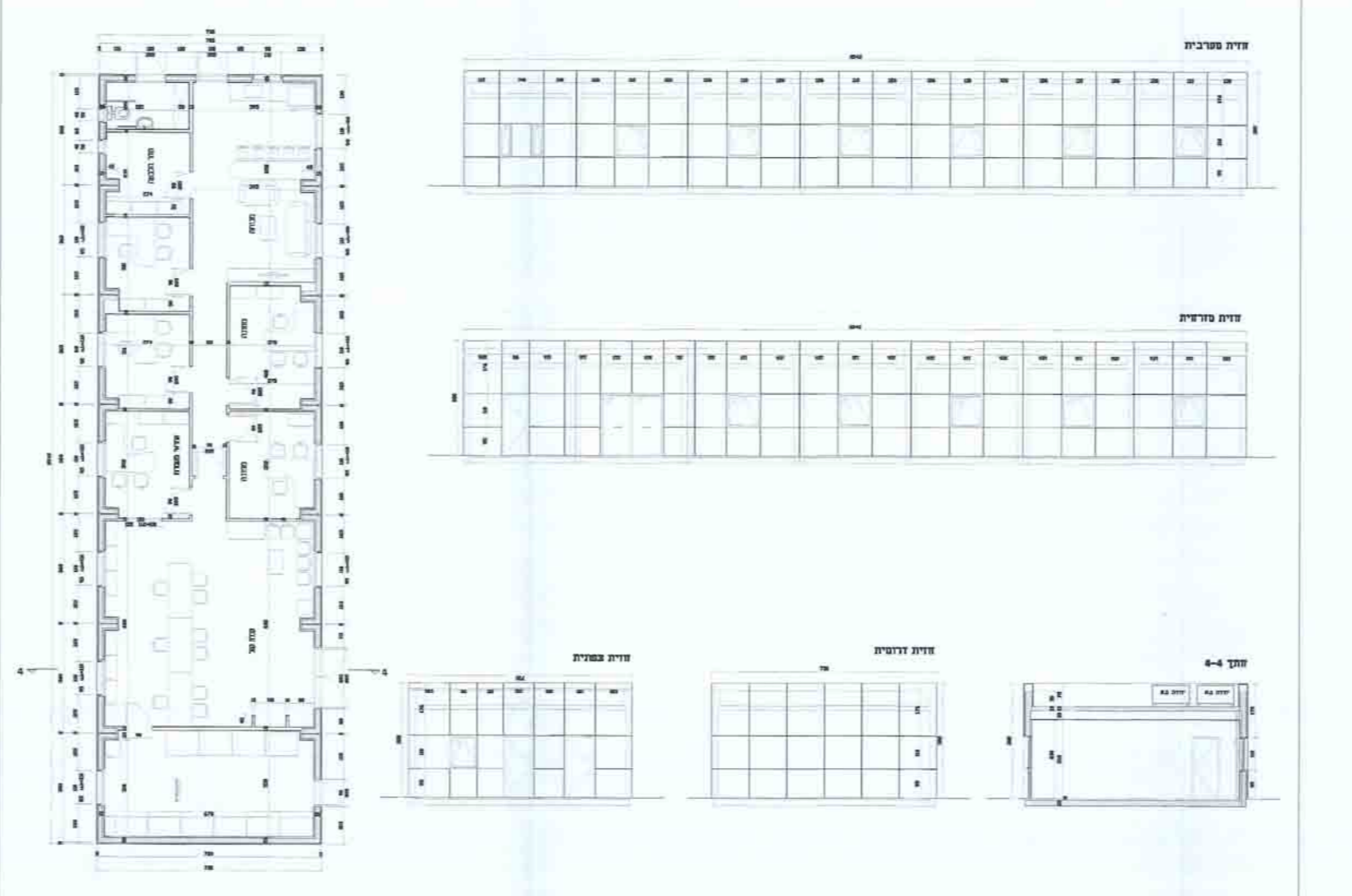
מבנה 4\2 - בידוק ק.מ. 1:100



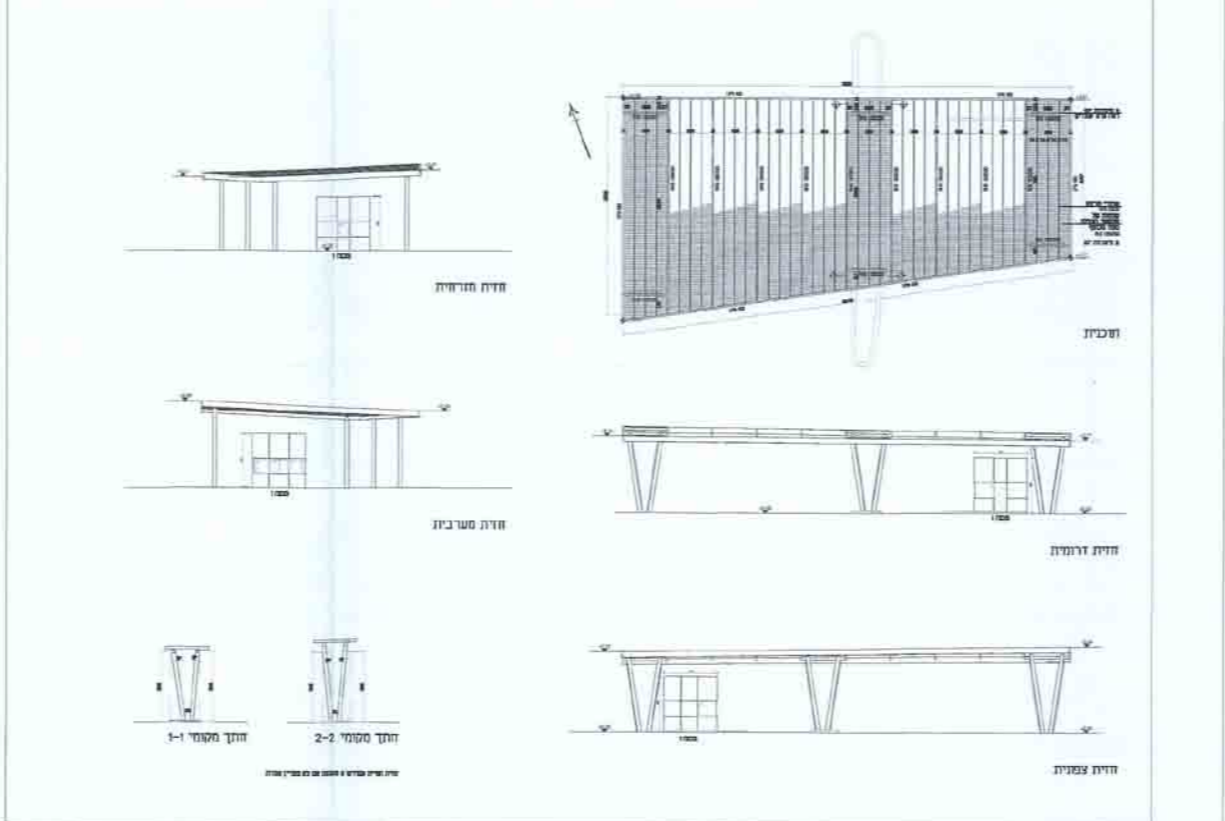
מבנה 3 - משטרה ק.מ. 1:100



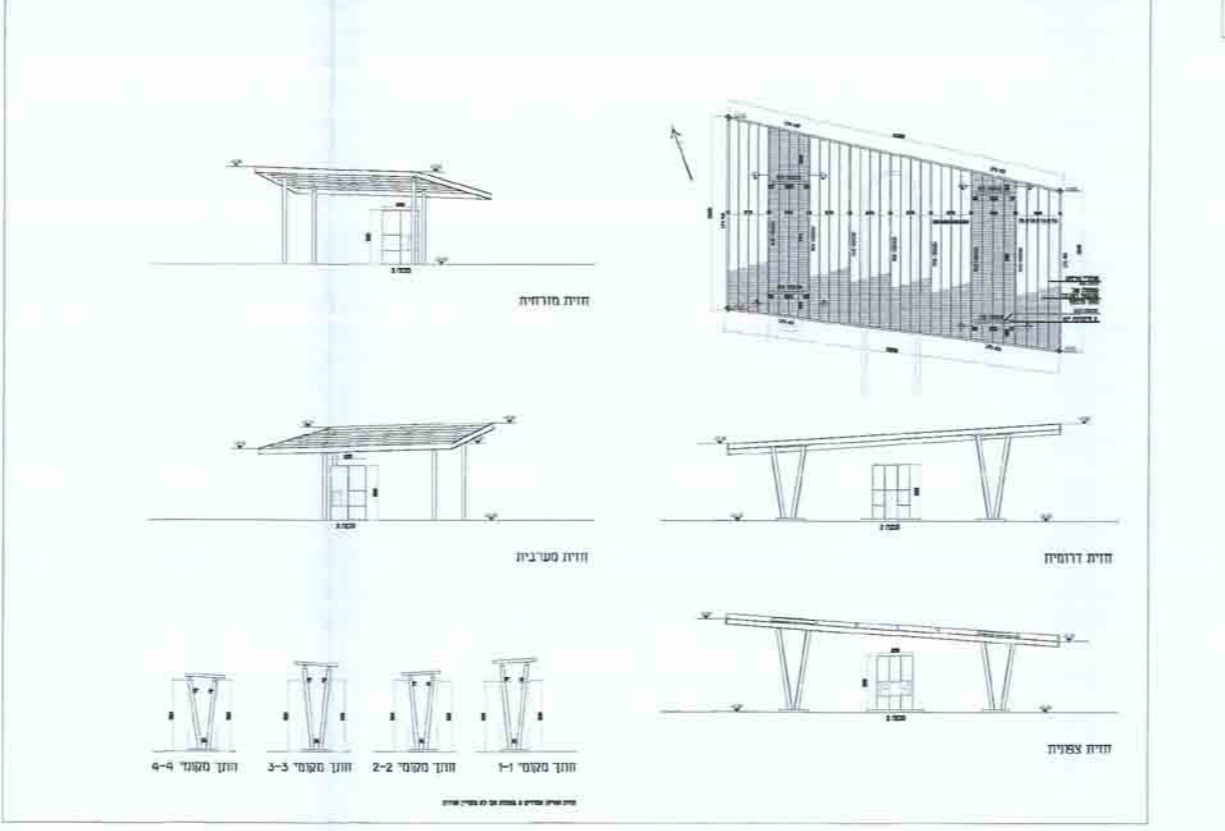
מבנה 5 - מכס ק.מ. 1:100



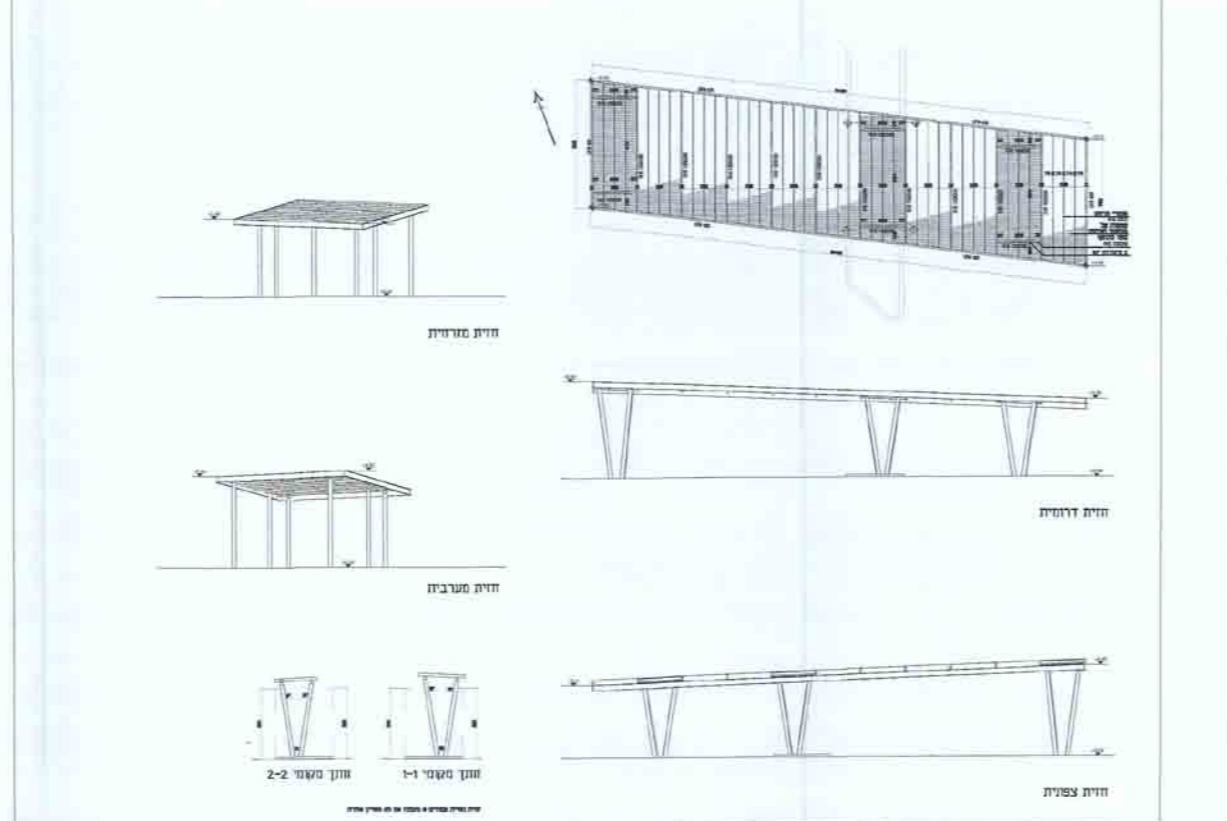
סככה 1 ק.מ. 1:250



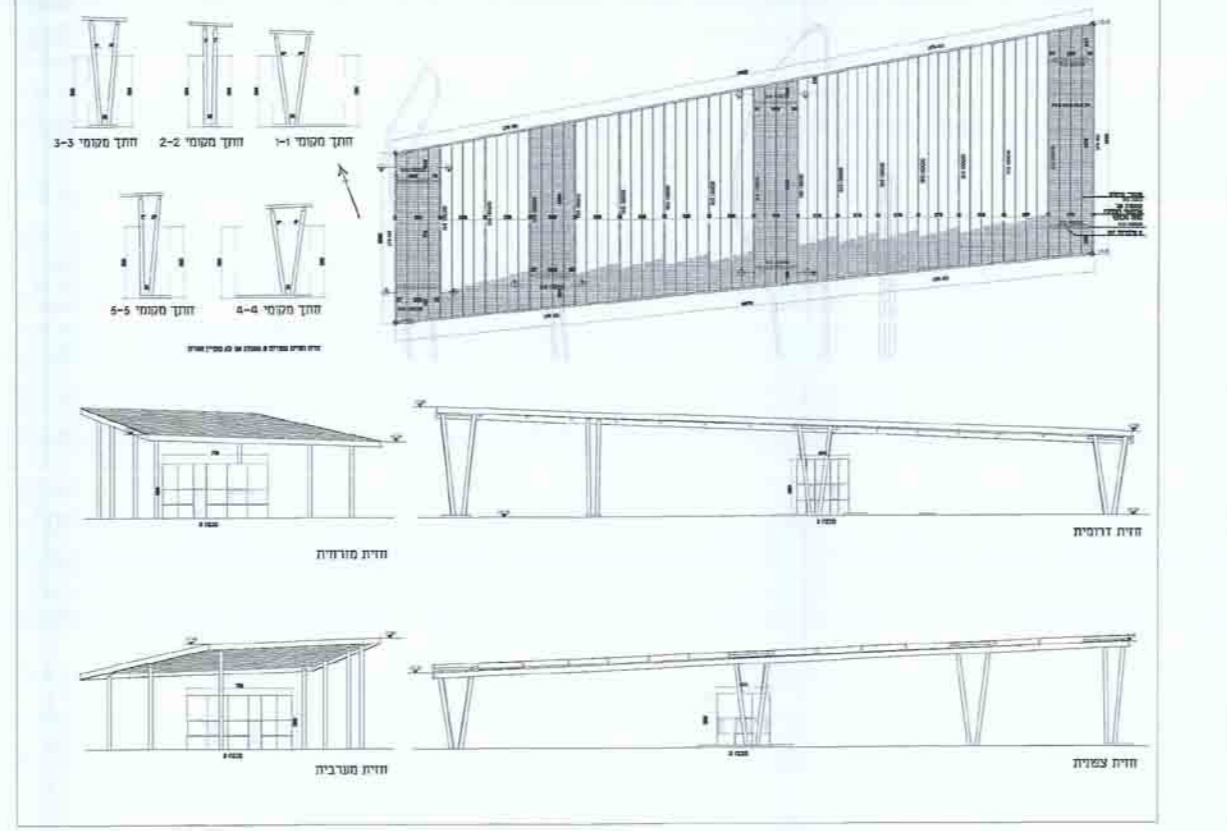
סככה 2 ק.מ. 1:250



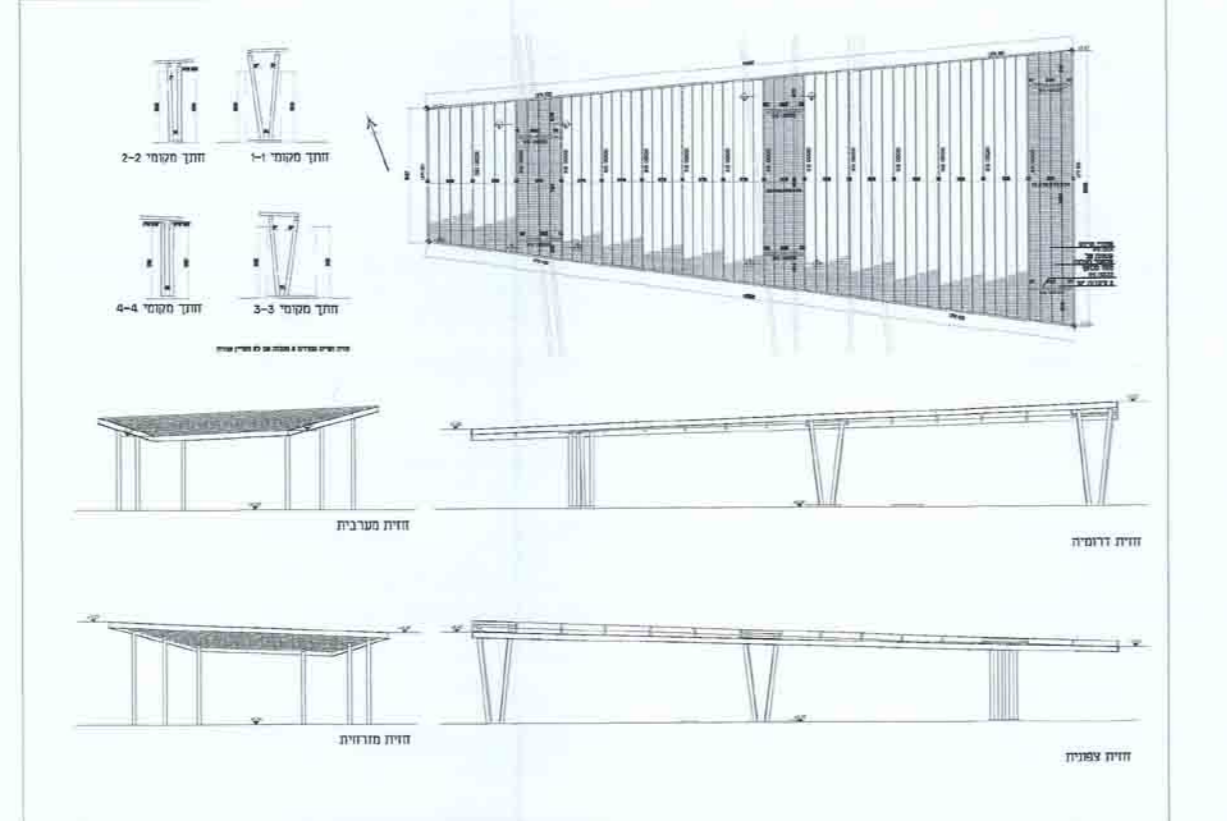
סככה 3 ק.מ. 1:250



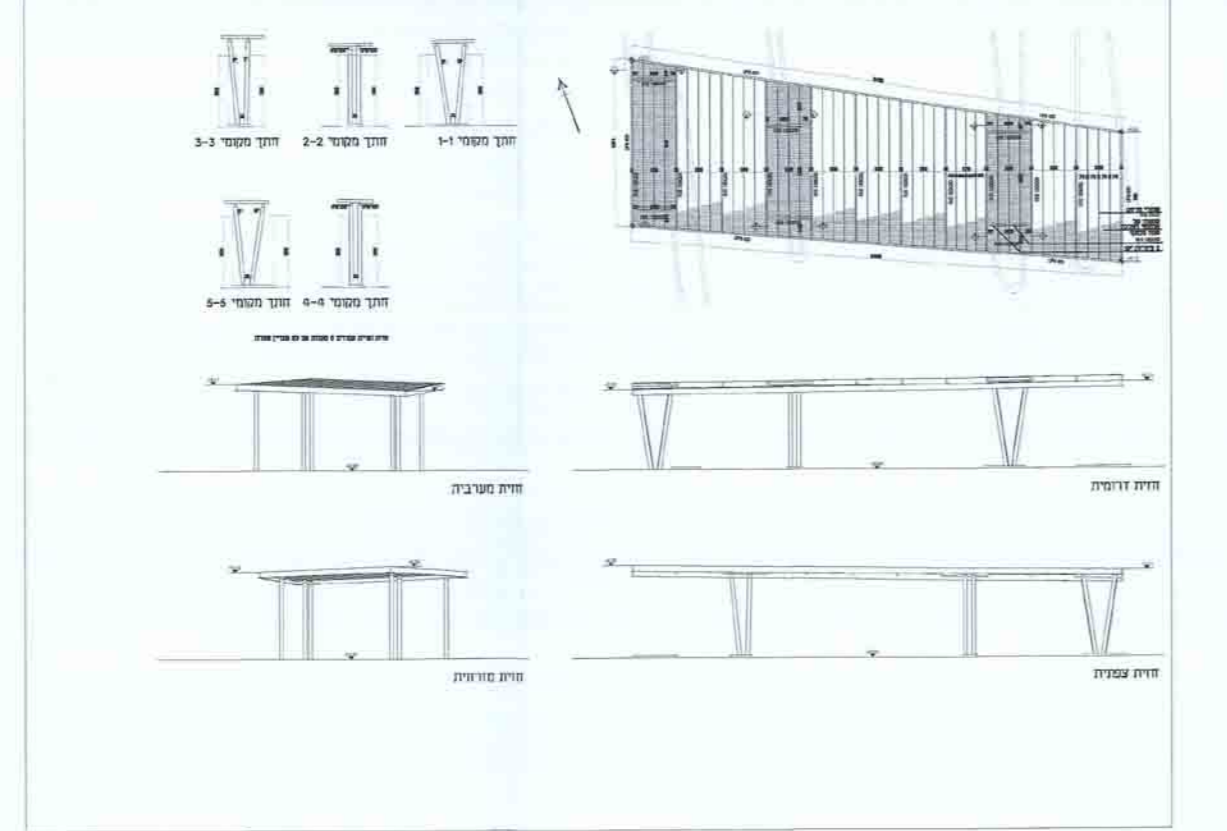
סככה 4 ק.מ. 1:250



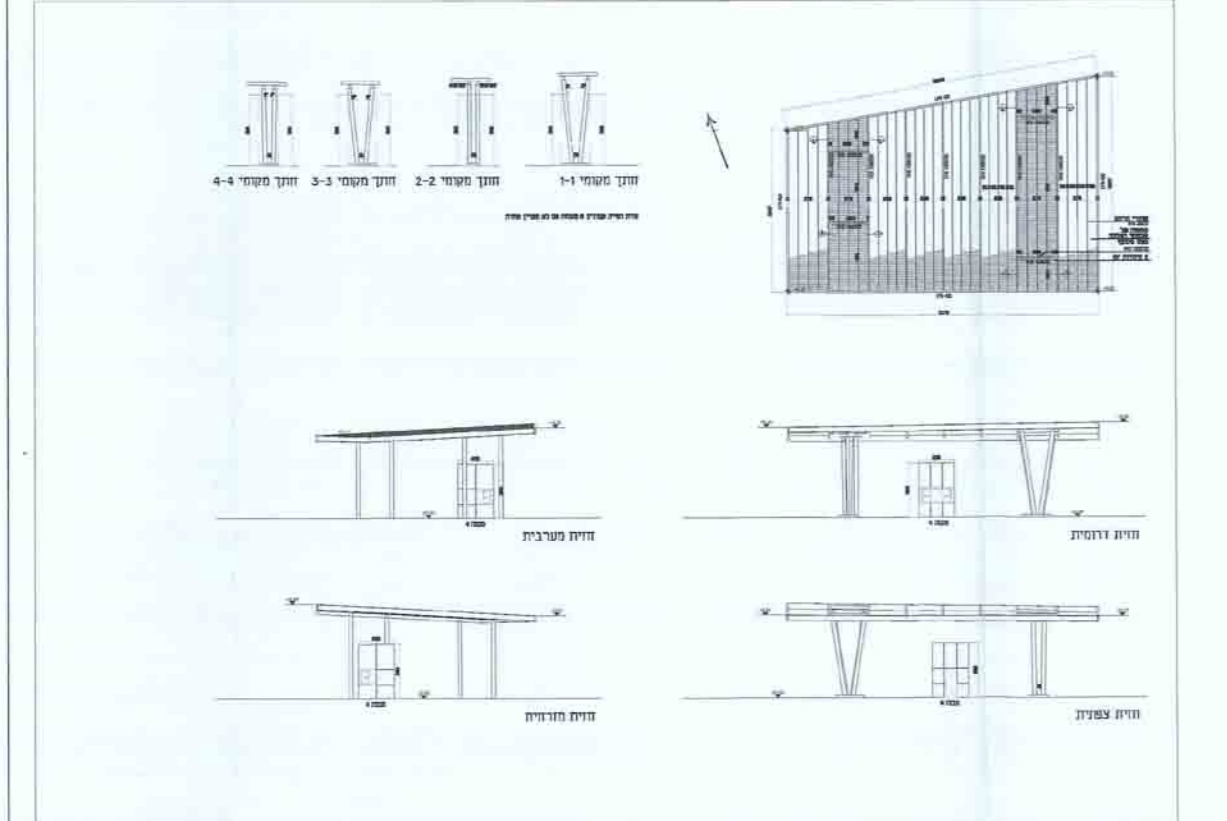
סככה 5 ק.מ. 1:250



סככה 6 ק.מ. 1:250



סככה 7 ק.מ. 1:250



סככה 8 ק.מ. 1:250

