

**נספח בינוי מנחה**  
**המחייב לגבי מיקום התוספות ביחס לבינוי הקיים**  
**לתכנית מס' 28\209\30\5**

**מגורים במגרש 184A ברח' צבי אבידוב 14,**  
**שכ' נחל-עשן, באר-שבע**

**שמות וזחתימות:**

שם:	אדר' רבינוביץ' ויקמור	מס' זרות:	11035367	זחתימה:	
שם ומספר תאגיד:	ל"ר	תאריך:	5.5.14	עורך התכנית:	

**מקרא :**

- גבול התכנית
- קו בנין
- מבנה קיים
- תוספת
- גבול תא שטח ומספרו 200
- מספר הדרך 000
- קו בנין 0
- רוחב הדרך 00

30/04/2014

לשכת הרישום והמחוזות  
 משרד הפנים-מחוז דרום  
 05.05.2014  
 נתקבל

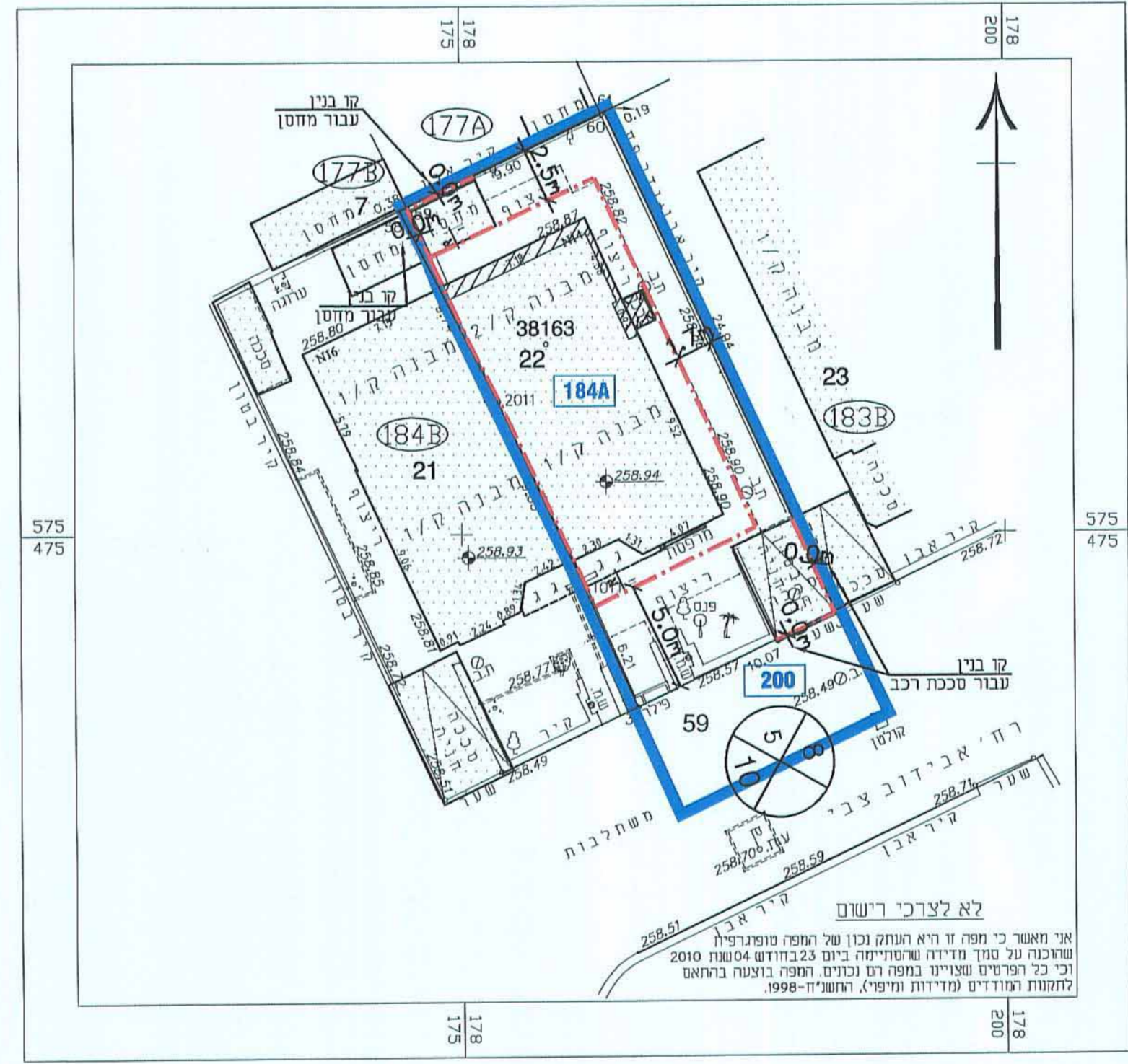
1965  
 תחליטה ביום:  
 10/3/14

עו"ד אבידוב צבי  
 31/4/14

**חותמות מוסד התכנון:**

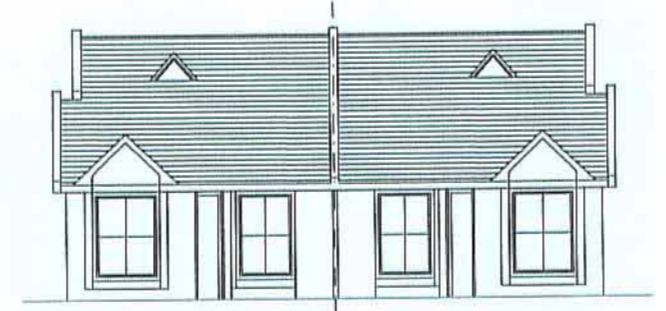
שלב: מילוי תנאים למתן תוקף מהדורה: 1  
 תאריך: 09.04.2014

**תכנית העמדה קנ"מ 1:250**

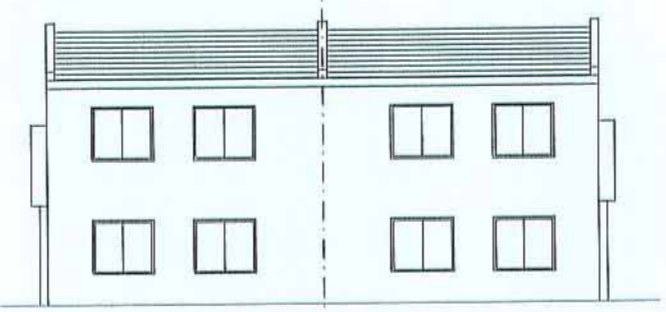


אין מאשר כי מפה זו היא העתק נכון של המפה סופגרייה ושוכנה על סמך מדידה שרשומית ביום 23 בחודש 04 שנת 2010 וכי כל הפרטים שצוינו בה מופה הם נכונים. המפה בוצעה בהתאם לתקנות המודדים (מדידת ומיפוי), החש"ח-1998.

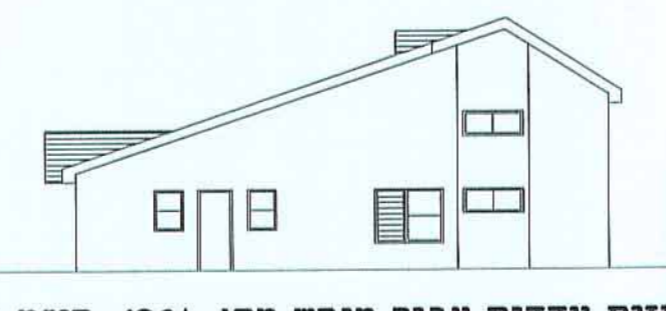
**מצב מאושר**



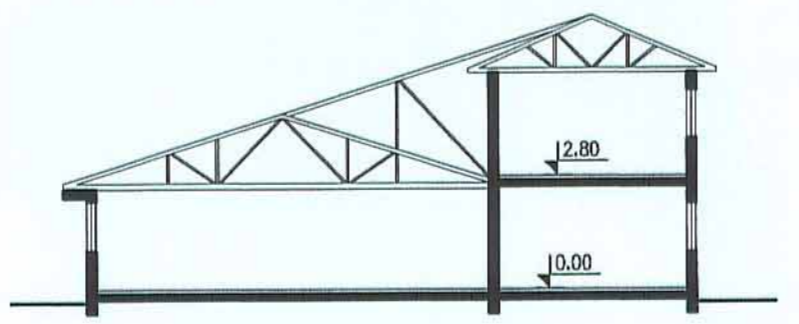
חזית קדמית קנ"מ 1:200



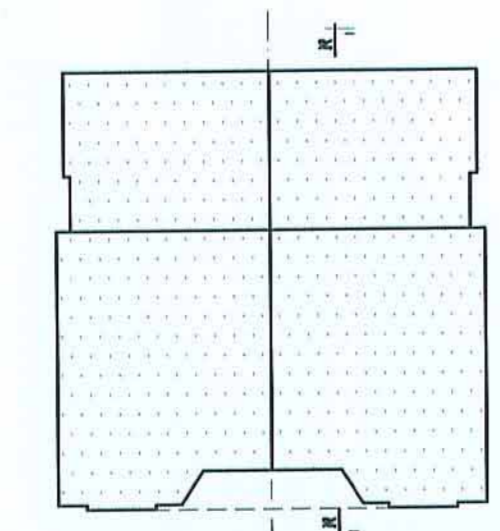
חזית אחורית קנ"מ 1:200



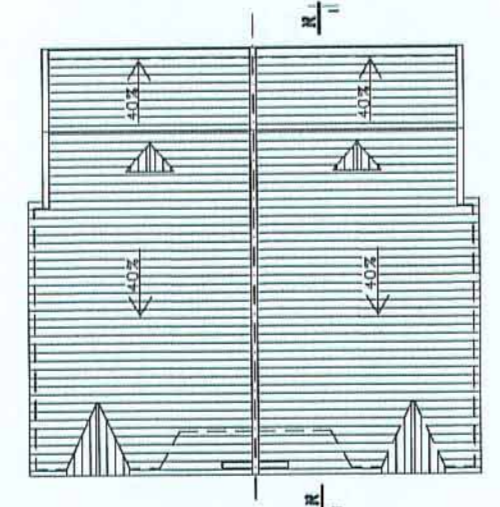
חזית צדדית עבור מגרש מס' 184A קנ"מ 1:200



חתך סכמטי א-א קנ"מ 1:200



סכמת תכנית ק.ק. קנ"מ 1:250

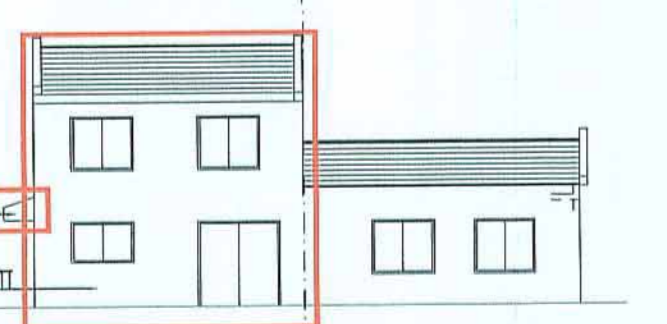


סכמת תכנית גג קנ"מ 1:250

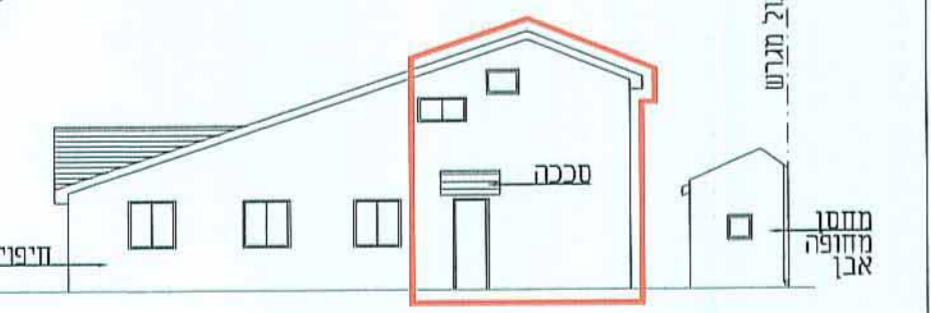
**מצב מוצע**



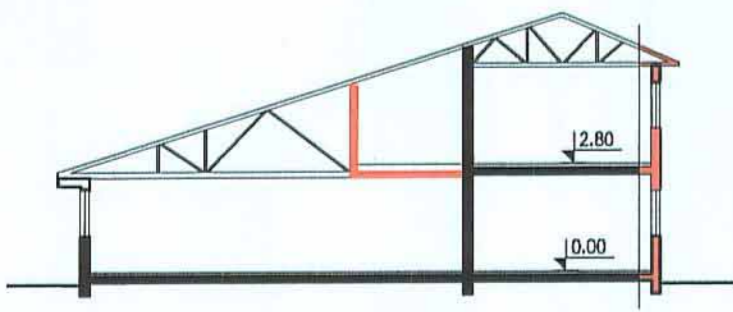
חזית קדמית קנ"מ 1:200



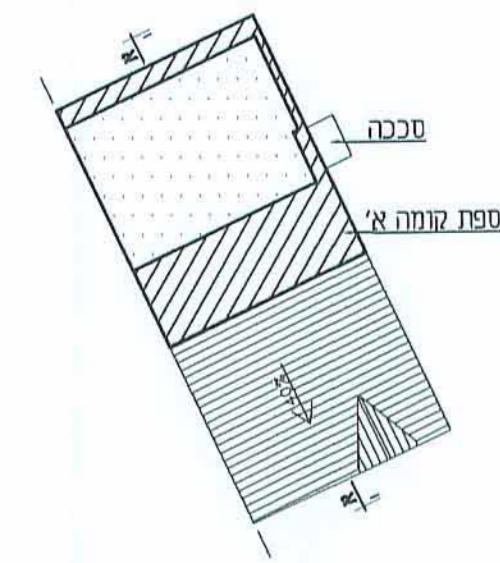
חזית אחורית קנ"מ 1:200



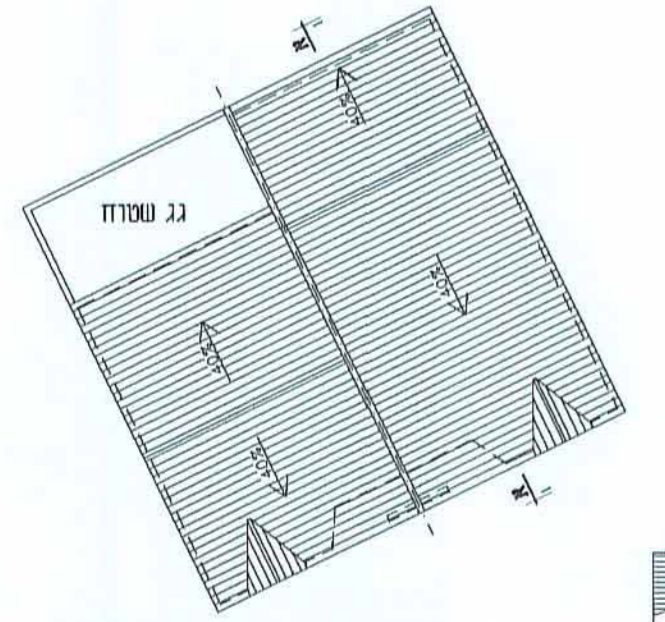
חזית צדדית עבור מגרש מס' 184A קנ"מ 1:200



חתך סכמטי א-א קנ"מ 1:200



סכמת תכנית ק.א. קנ"מ 1:250



סכמת תכנית גג קנ"מ 1:250