

נספח בינוי מנחה לתכנית מס' 18\235\03\2

בתים במשטח התות 3 ו-5 שכונת שזמון רובע 4, אילת.
 מחייב לגבי קוי הבנין הגובה והתכנית
 קנה מידה: 1:200

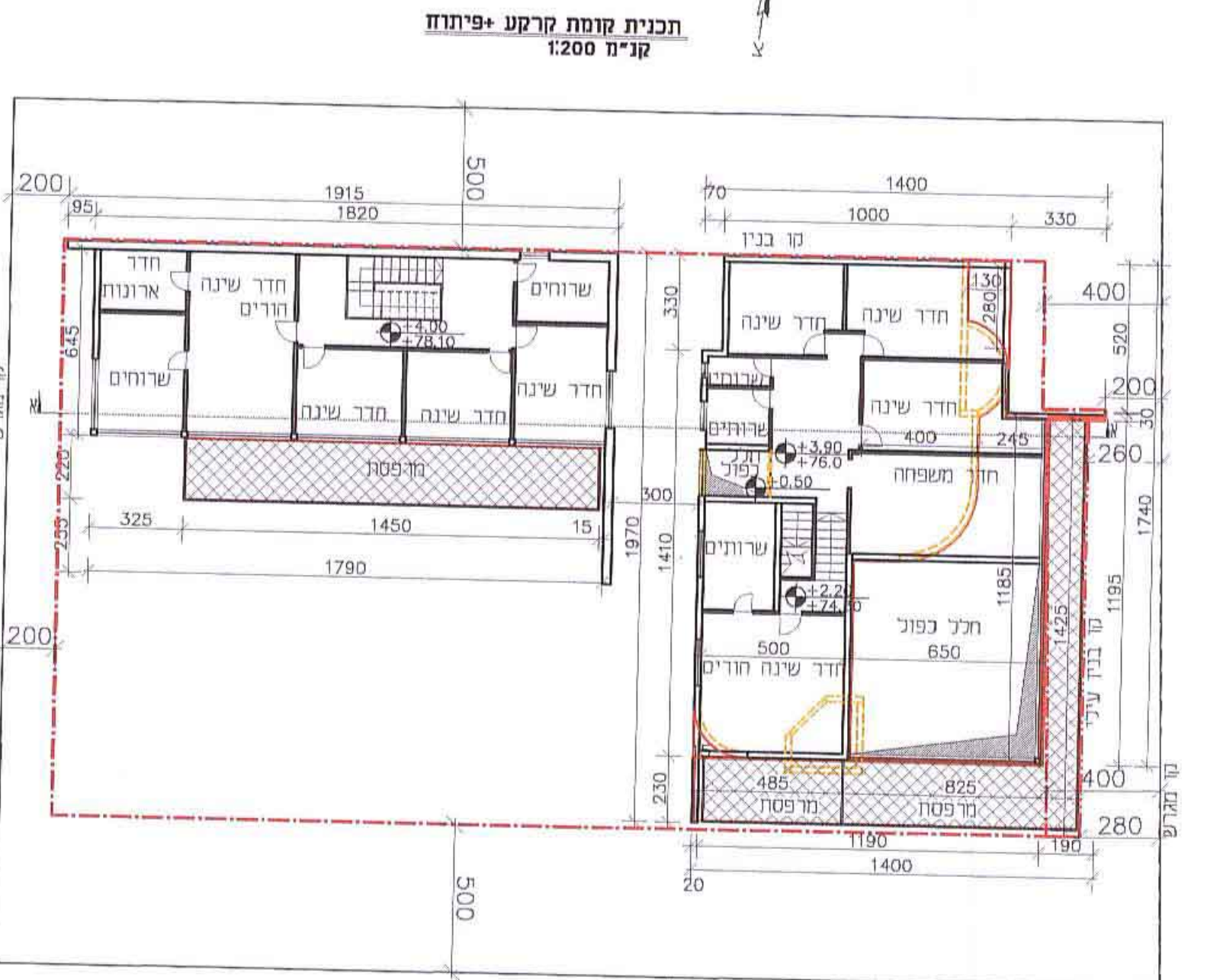
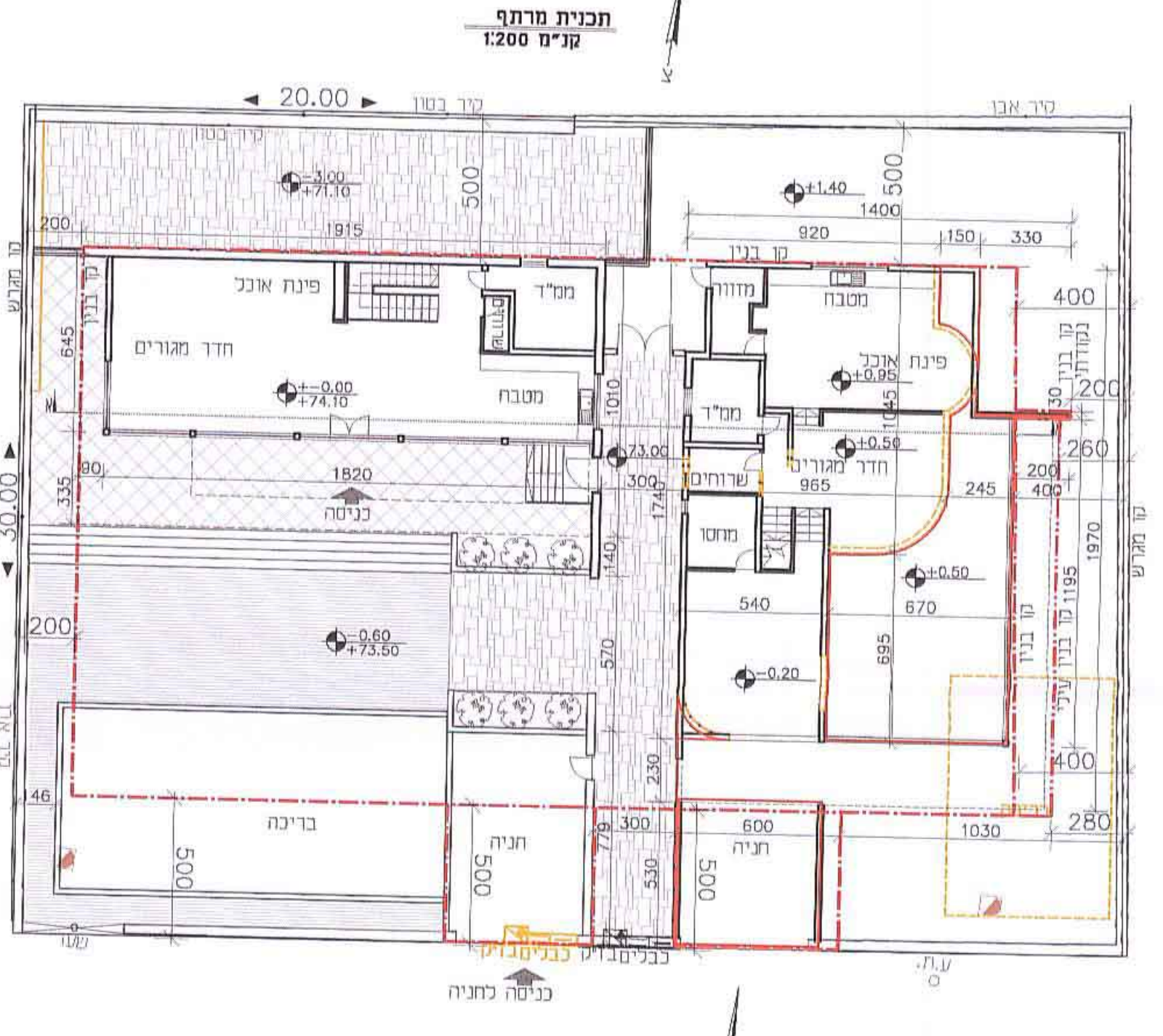
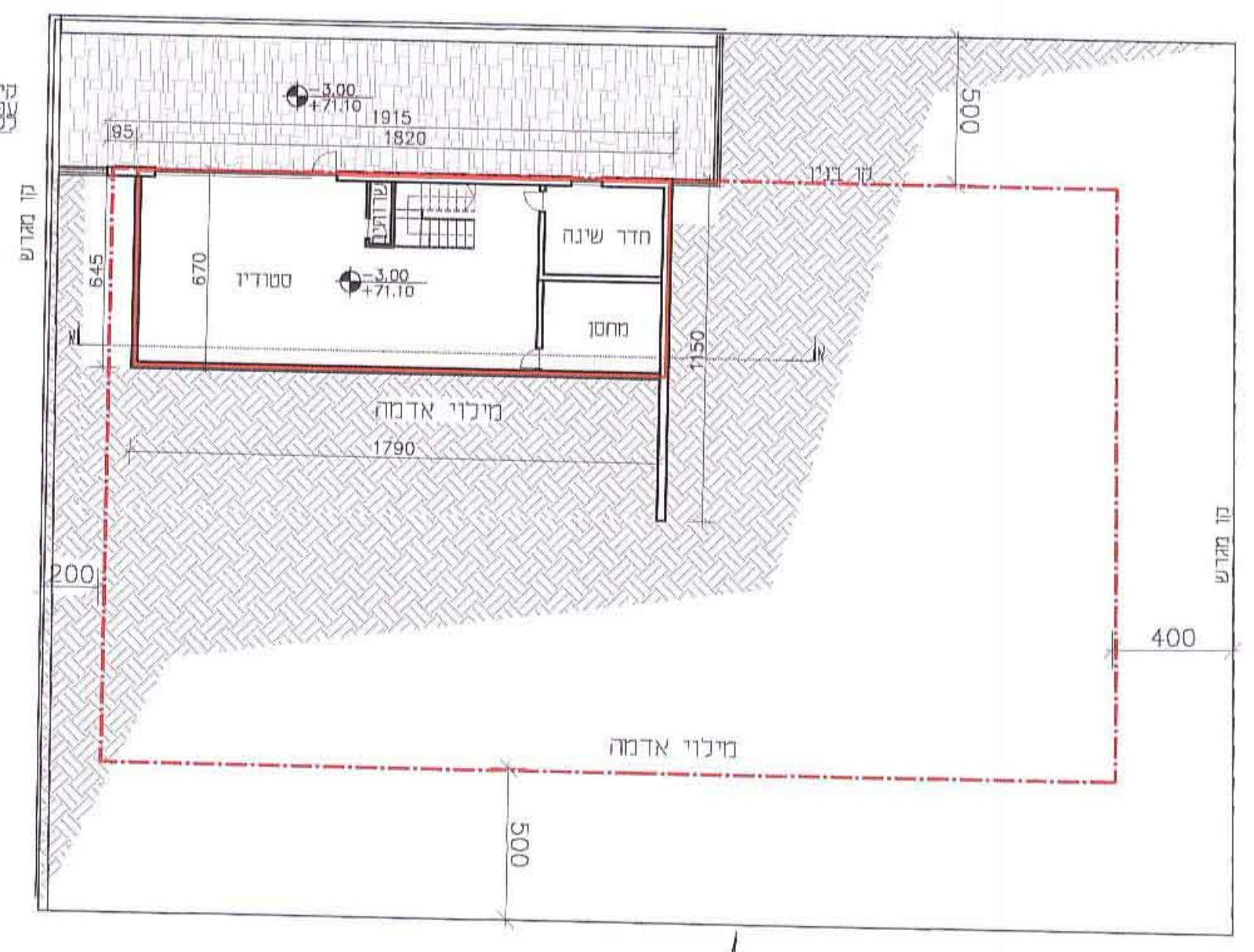
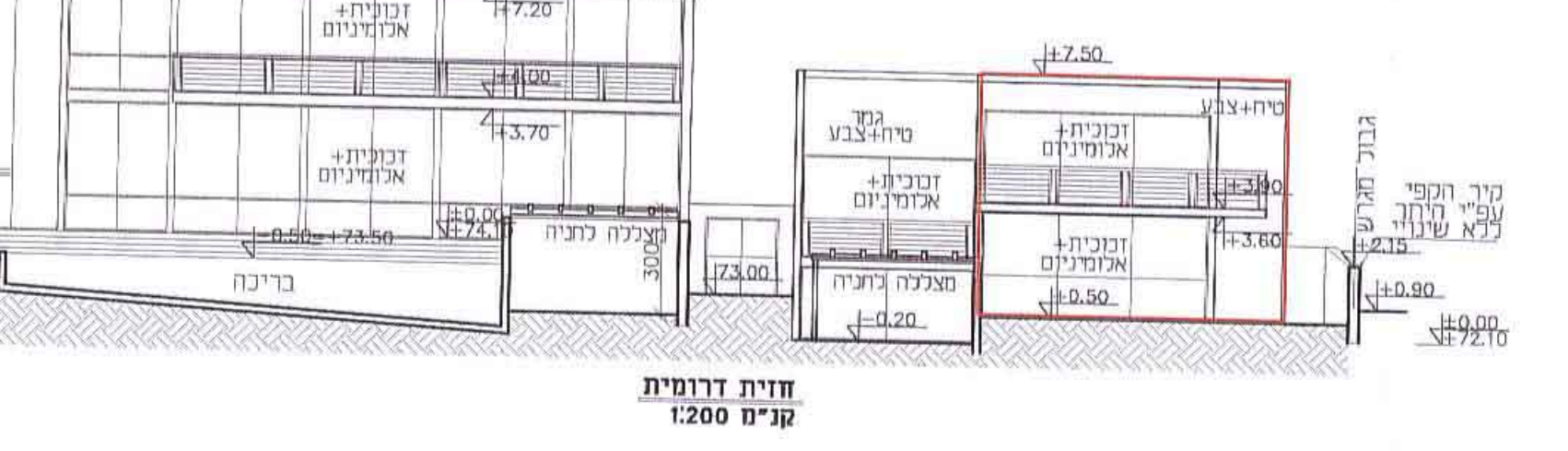
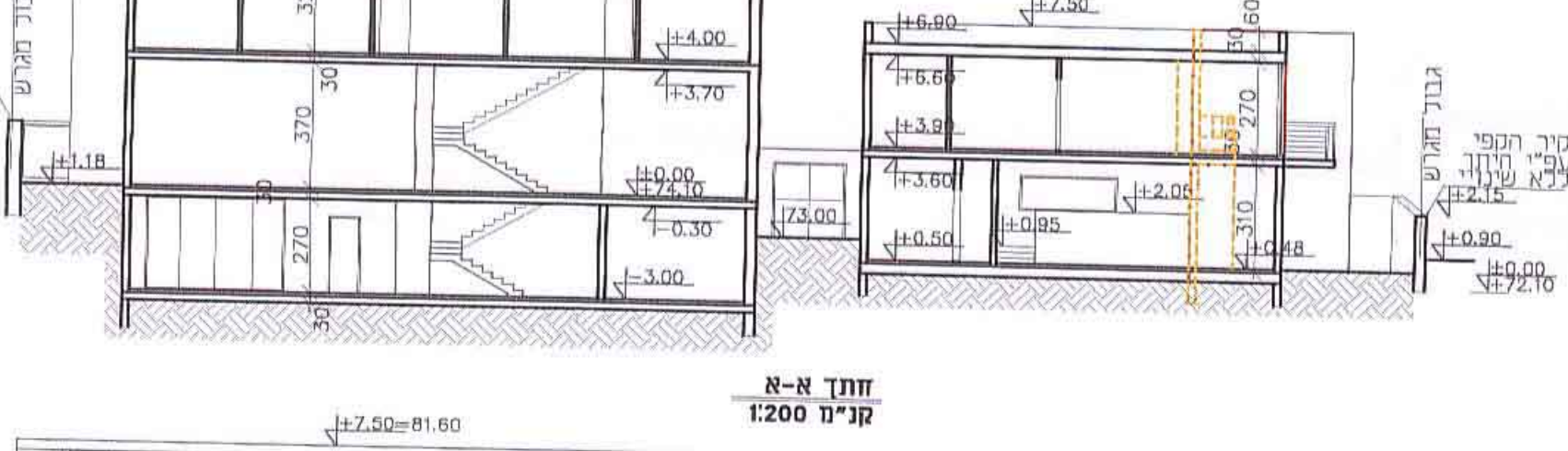
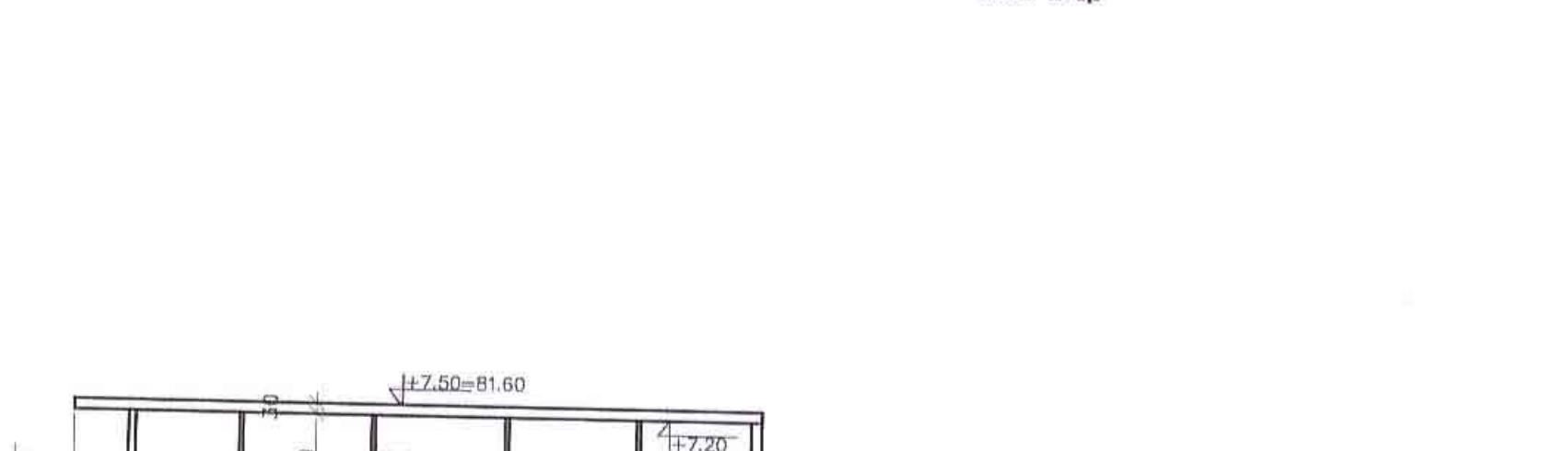
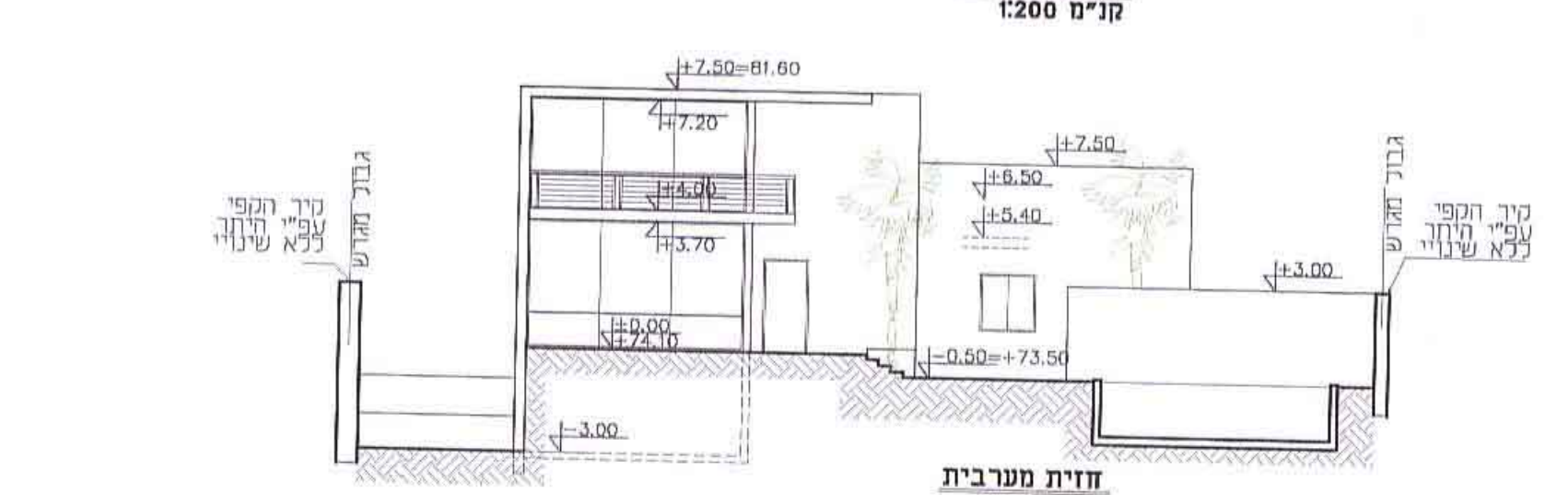
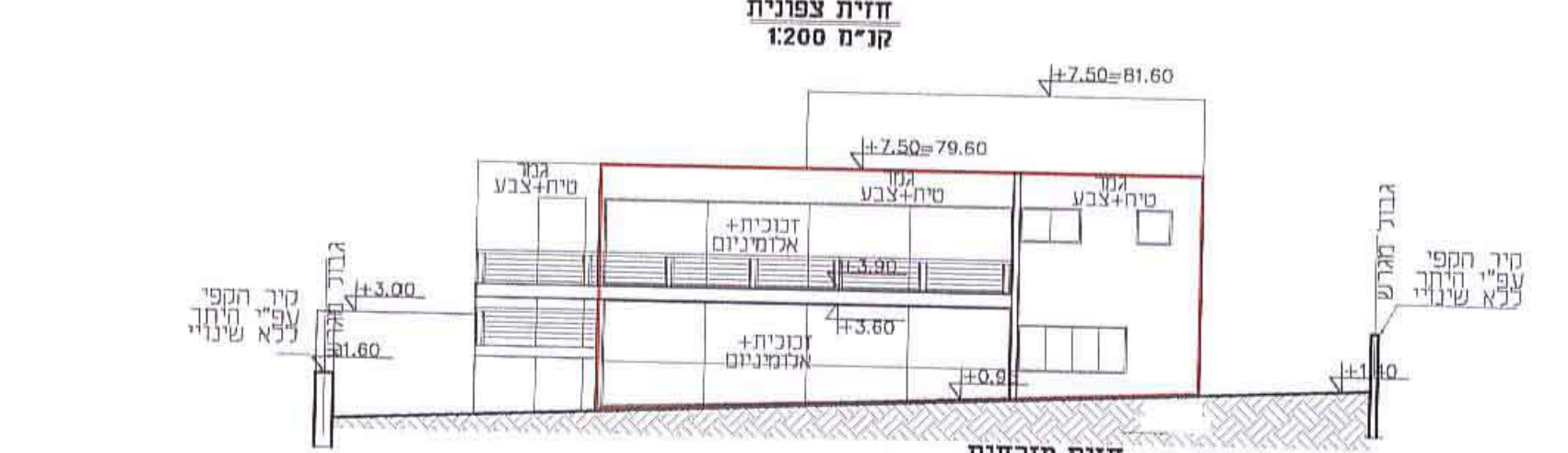
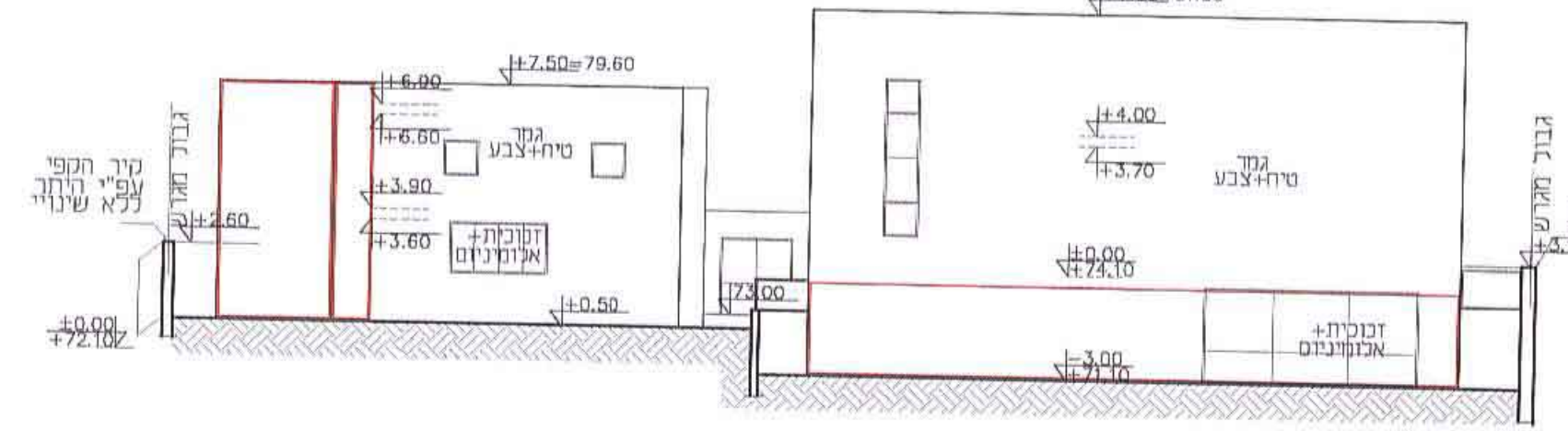
עורך התכנית: **עמית אילת**
 מס' אייל לוגאסי אדריכלים 83782
 אייל לוגאסי - מר. 08-6370881
 ת.ד. 4077 אילת 08-6340269
 ת.ד. 88000, אילת, 88000
 eyalarch@zahav.net.il

שלב: מילוי תנאים לתת ותקף מהדורה 1: תאריך: נובמבר 2013

מחיר	שטח ממוקד ע"י תכנית מפורטת מט' 15/במ"ש עיקרי	שטח ממוקד ע"י שטח כמגוון כולל תוספת ע"י תכנית זו עיקרי
מחיר	100 מ"ר	20 מ"ר
מ.ק.ר	400 מ"ר	40 מ"ר + 60 מ"ר (נרתיק)
מחיר	520 מ"ר	60 מ"ר + 880 מ"ר + 950 מ"ר (נרתיק)

מקרא:

- גבול תכנית
- קו בנין
- חופת הבניה
- קו בנין חותך (תת עקושה)
- קו בנין עליון
- קו להדמיה



חוק התכנון והבניה התשכ"ב - 1965
 משרד הפנים - מחוז הדרום
 הודעה על תכנית הבניה
 18.11.13
 לאשר את התכנית

תכנית גגות ע"ג מדידה
 קני"ם 1:200

התקבל
 18.11.13