

תכנית מס' 8/245/03/17

מגרש 84 שכונה 21  
 רהט

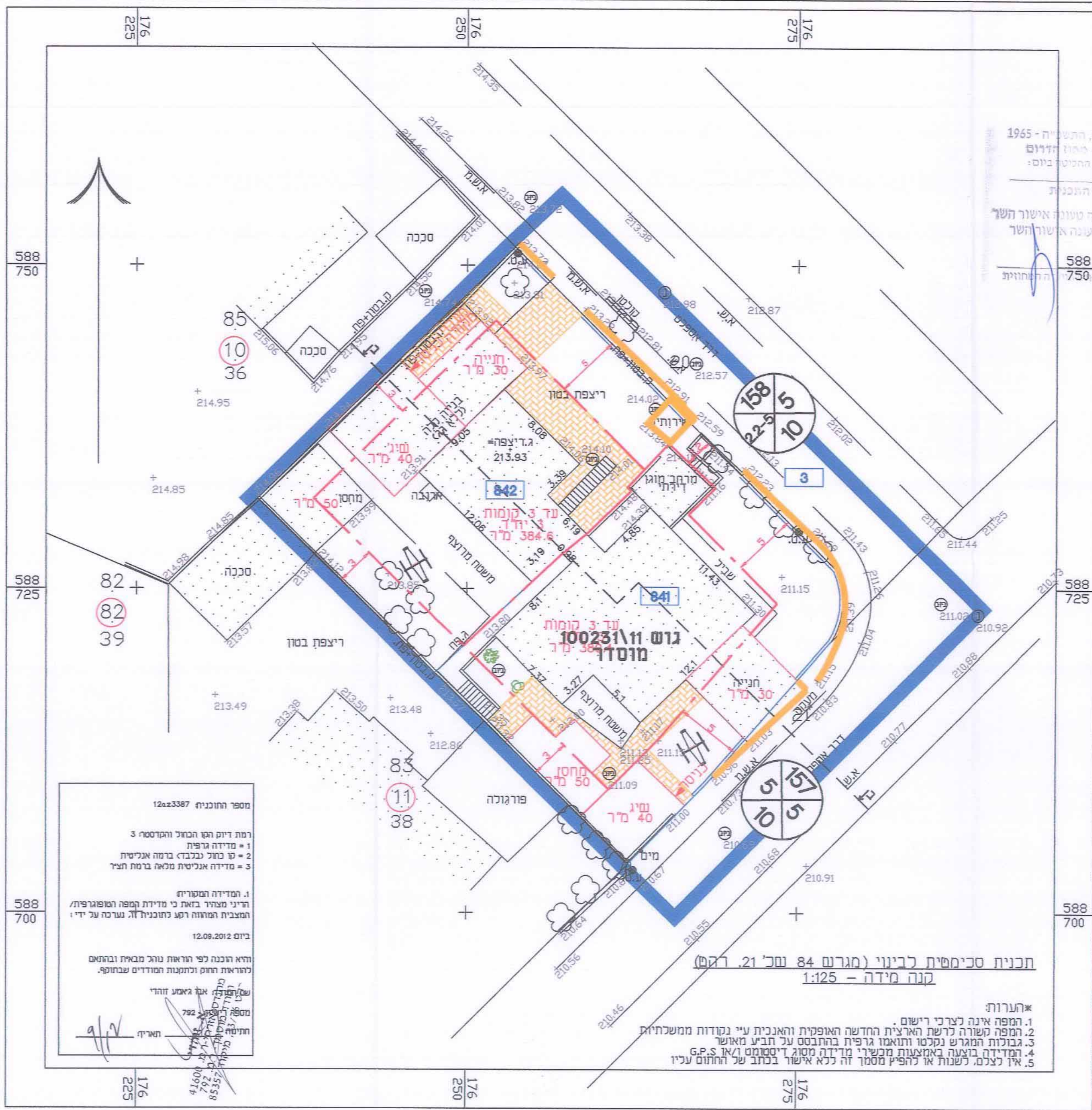
מספר תכנית: 8/245/03/17  
 תאריך: 2.6.02.2014  
 משרד המגורים - מחוז דרום  
 מנהל התכנון: מ.מ.מ.מ.מ.  
 קצ"מ: מ.מ.מ.מ.מ.  
 קצ"מ: מ.מ.מ.מ.מ.  
 קצ"מ: מ.מ.מ.מ.מ.

נספח בניוי מנחה  
 קנה מידה - 1:250  
 קנה מידה - 1:125

עורך נספח הבינוי  
 אבו גאמע זוהדי  
 א.זוהדי הנדסה ומדידות בע"מ  
 רהט שכ' 33 בית 76  
 טלפון: 08-9917911 פקס: 08-9910649  
 EMAIL: zohde@zahav.net.il

מקרא:

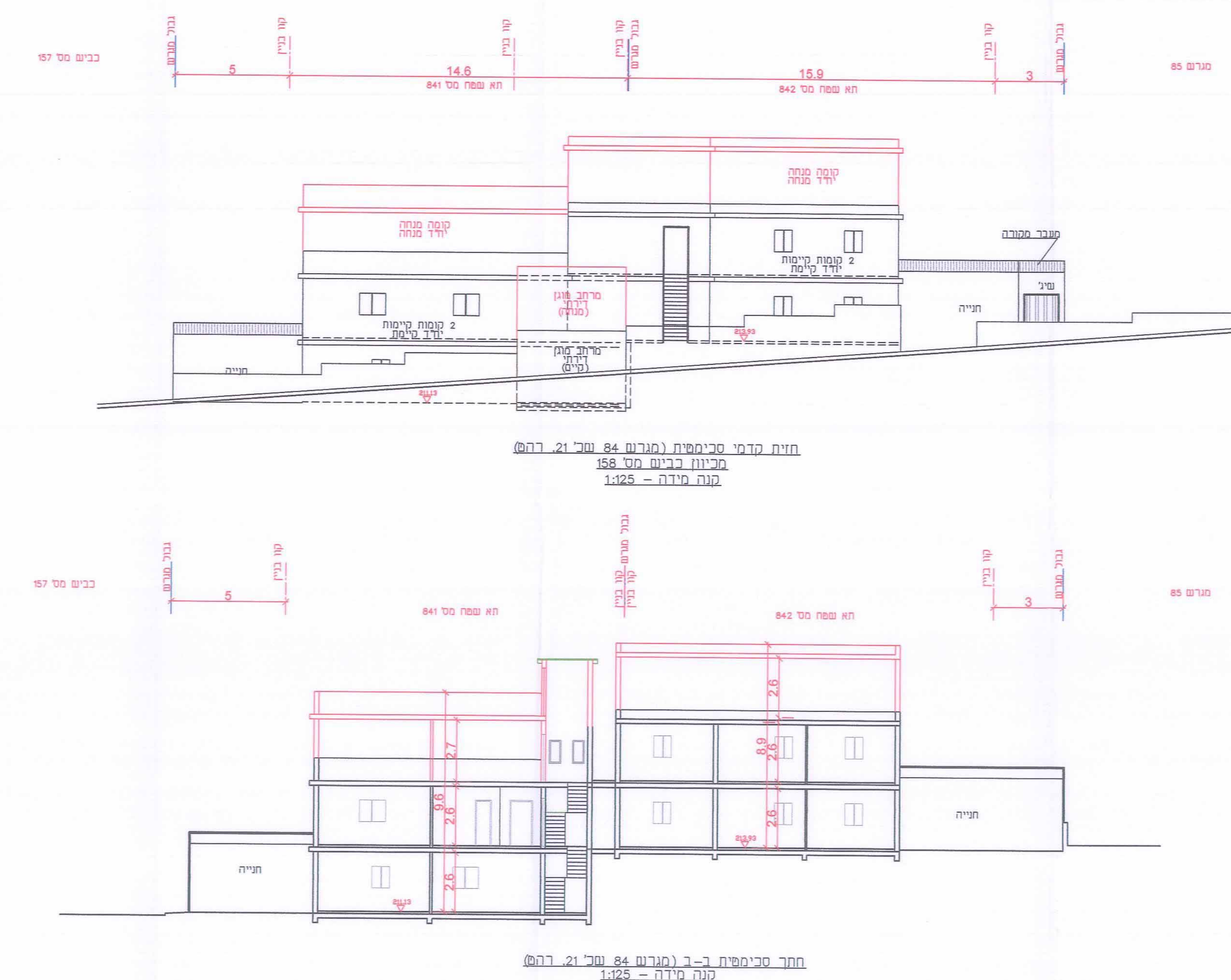
גבול תכנית	—
להריסה	—
גבול תא שטח ומספרה	841
מבנה קיים	□
מבנה מנחה	□
קו בניין	□
מספר הדרך	5/5
מידת קו בניין	5/5
רוחב הדרך	5/5
ריצוף	□
עצים	□
נדנדה	□



מספר התוכנית: 12a3387  
 רמת דיוק חק המוצל והמסומן 3  
 1 = מדידה גרפית  
 2 = ס כחול (נכבד) ברמה אנלית  
 3 = מדידה אנלית מלאה בו מת חצי  
 1. המדידה הסטית  
 הידני מטורי בואת כי מדידת המפה המופגרת/  
 המצבת המורה רק בחובנייה. ערכה על ידי  
 ביום 12.09.2012  
 והיא הכנה לפי תרואת טול מבאית ובהתאם  
 לתוראת החוס ולתמנות חודדים שבתוקף.  
 מספר תכנית: 8/245/03/17  
 תאריך: 2.6.02.2014

תכנית סכימטית לבניוי (מגרש 84 שכ' 21 רהט)  
 קנה מידה - 1:125

אזהרות:  
 1. המפה אינה לצרכי רישום.  
 2. המפה קשורה לרשת הארצית החדשה האופקית והאנכית ע"י נמדודת ממשתחות  
 3. גבולות המגרש נקבעו לפי תוכנית המסומן אופית בתחבטט על חב"ע מאשר  
 4. מדידה בוצעה באמצעות מכשירי מדידה מסוג "דיסקומס" ו"א"ו G.P.S.  
 5. אין כלים, לשנות או להפיק מסמן זה ללא אישור בכתב של החתום עכ"ו



חזית קדמי סכימטית (מגרש 84 שכ' 21 רהט)  
 מכיוון כביש מס' 158  
 קנה מידה - 1:125

חזית סכימטית ב-ב (מגרש 84 שכ' 21 רהט)  
 קנה מידה - 1:125