

נספח בינוי מנחה לתכנית מס' 2/130/03/25

הגם שהתכנון הבניה, התשכ"ה - 1965
 משרד הפנים - מחוז תל אביב
 הוציאה המחוזית החליטה ביום
 10/2/14
 לאשר את התכנית
 התכנית לא נקבעה טעונה אישור הש
 התכנית לנכס טעונה אישור הש
 30/6/14
 נגיד
 יו"ר ועדת המחוות

לשכת התכנון המחוזית
 משרד הפנים-מחוז תל אביב
 17.03.2014
 נתקבל

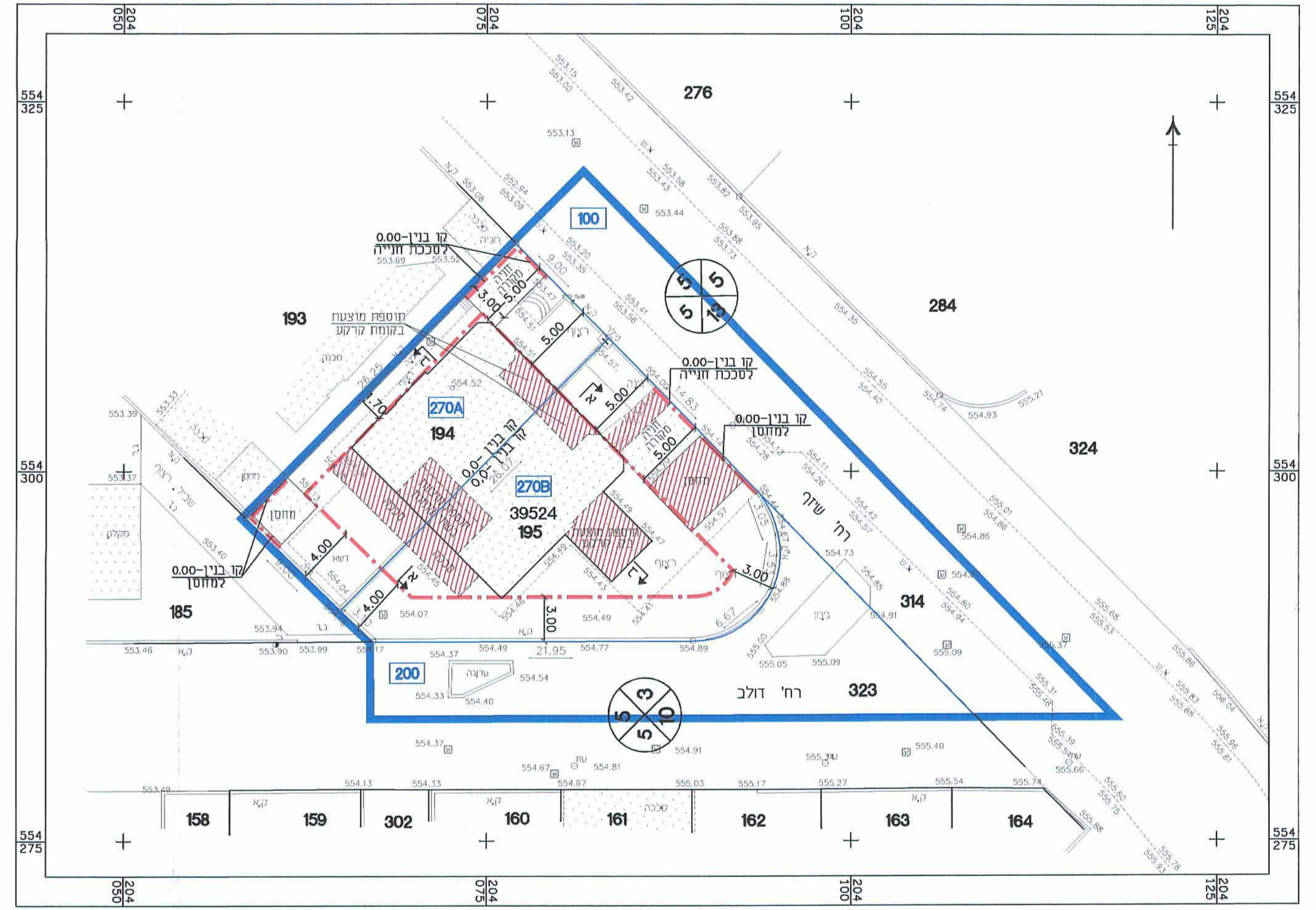
מגיש התכנית:

עזרן יעקב
 מגרש 270A
 רח' שיזף 15, דימונה

אוסקר אלי
 מגרש 270B
 רח' שיזף 13, דימונה

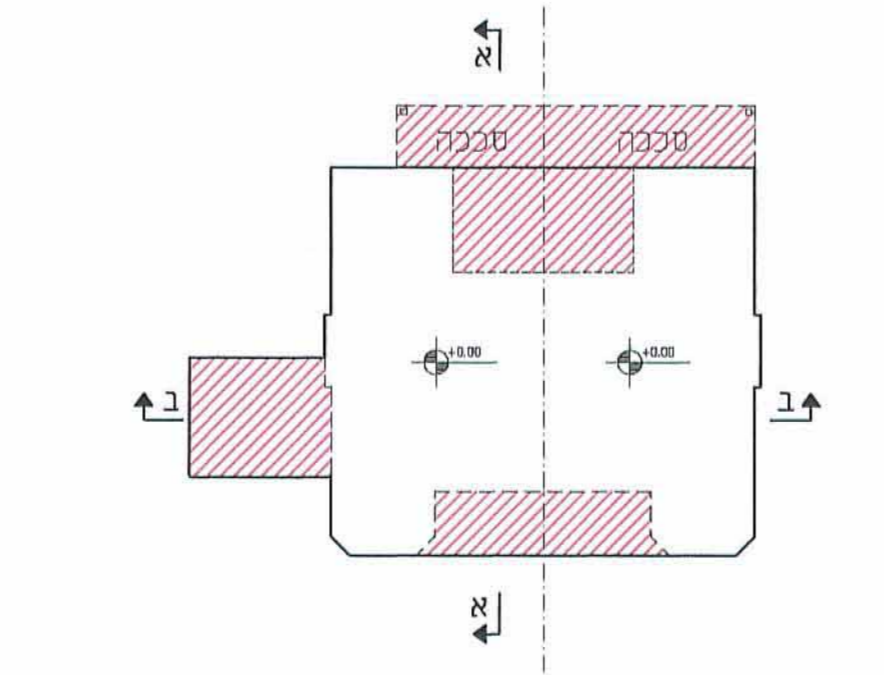
עורך התכנית:

לימור עובדין כסאליה
 משרד תכנון
 1047
 חתום
 אדריכלית - נטליה ליפובצקי
 טל: 08-6235163, נייד: 054-4474557

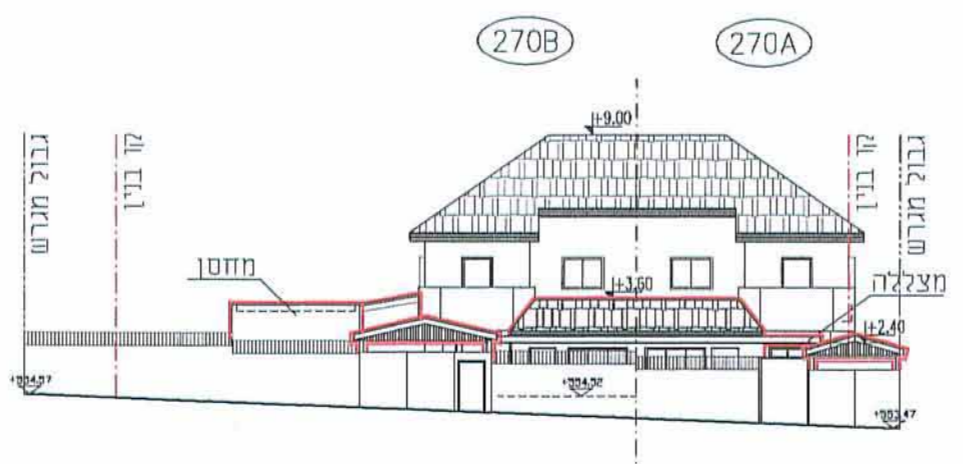


תרשים המגרש 1:250

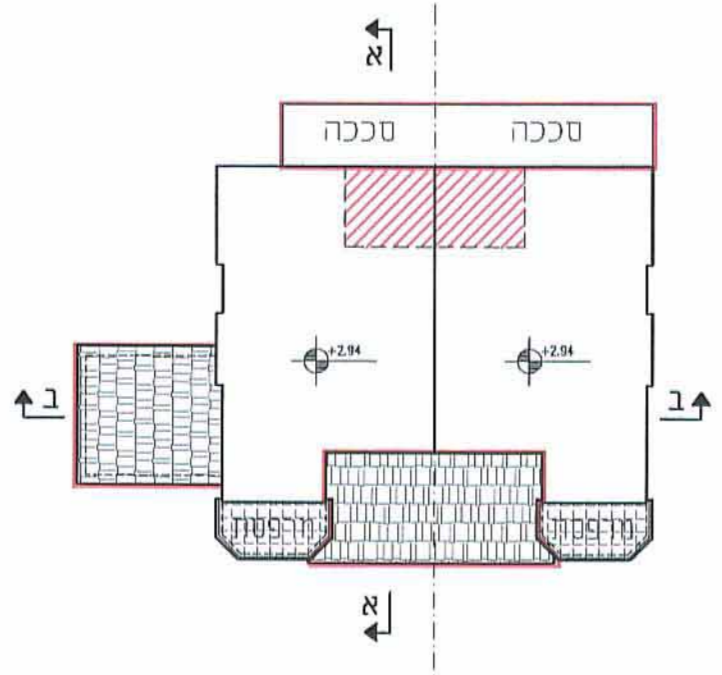
- מקרא:
- גבול התכנית
 - קו בניין
 - מקום התוספת בחזית
 - בניה קיימת
 - בניה חדשה
 - 270A גבול תא שטח ומספרו



תכנית קומת קרקע 1:250



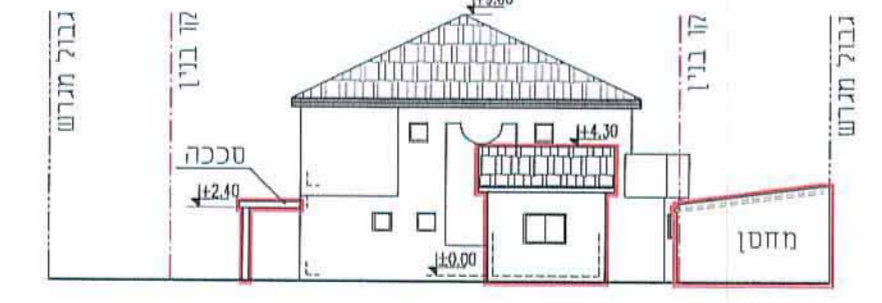
חזית צפון-מזרחית 1:250



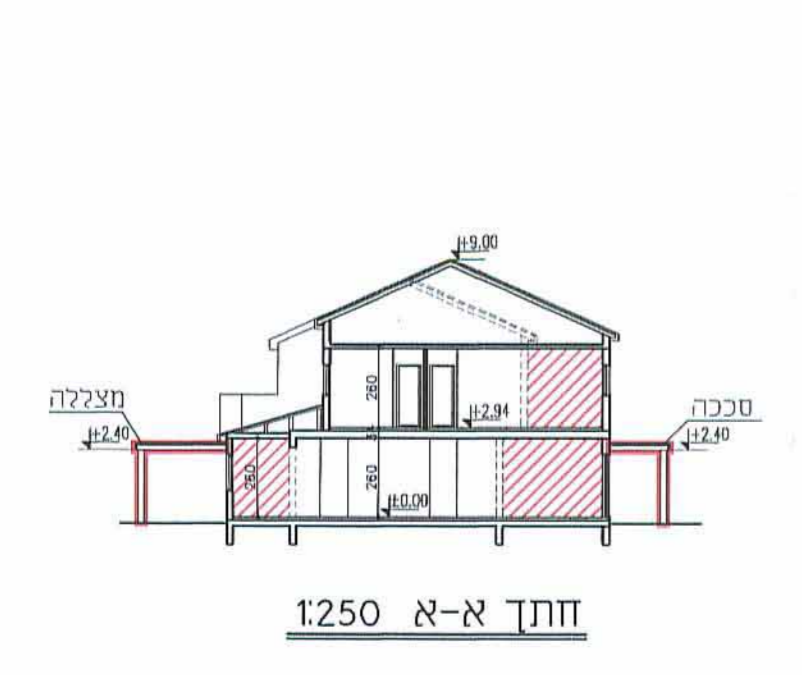
תכנית קומה א' 1:250



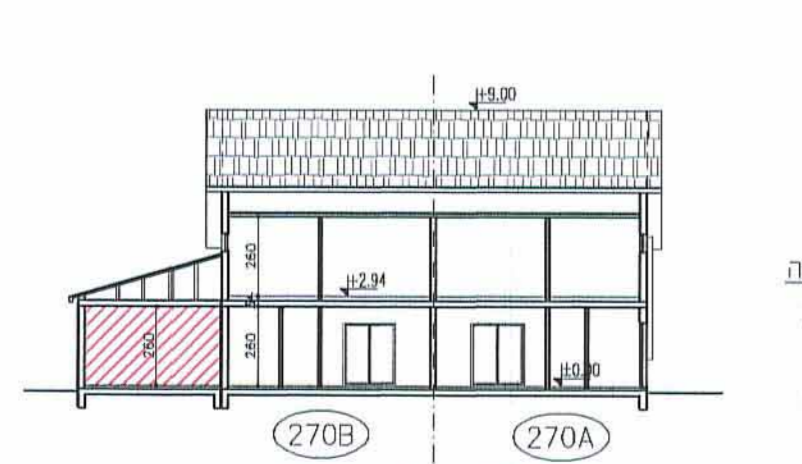
חזית דרום-מערבית 1:250



חזית דרום-מזרחית 1:250



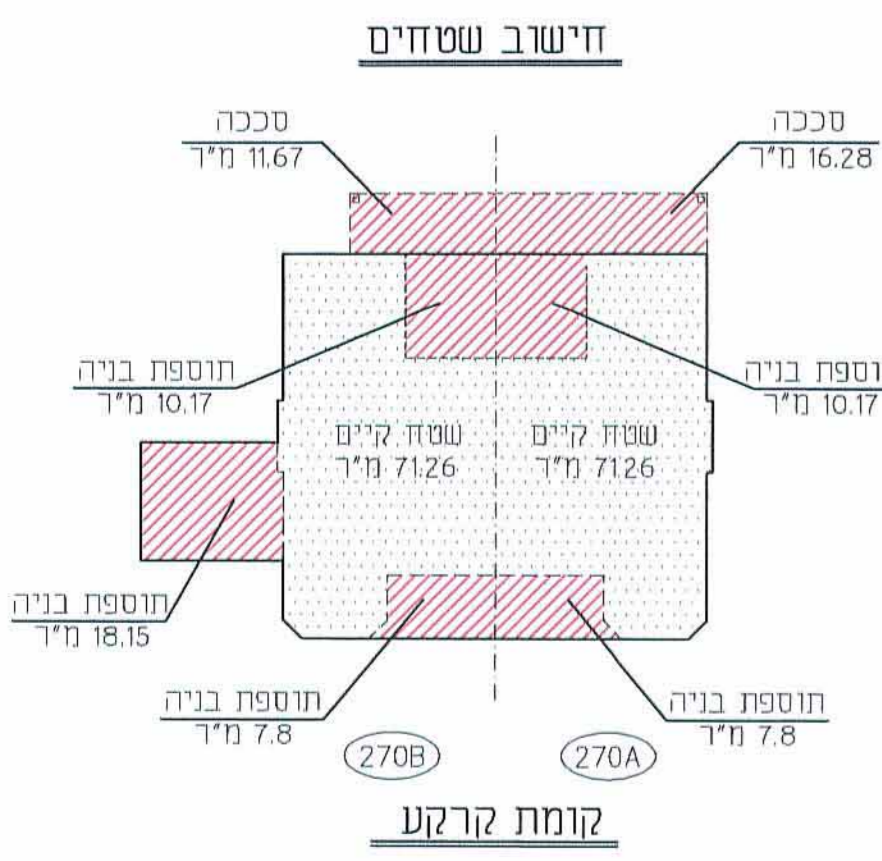
חזית א-א 1:250



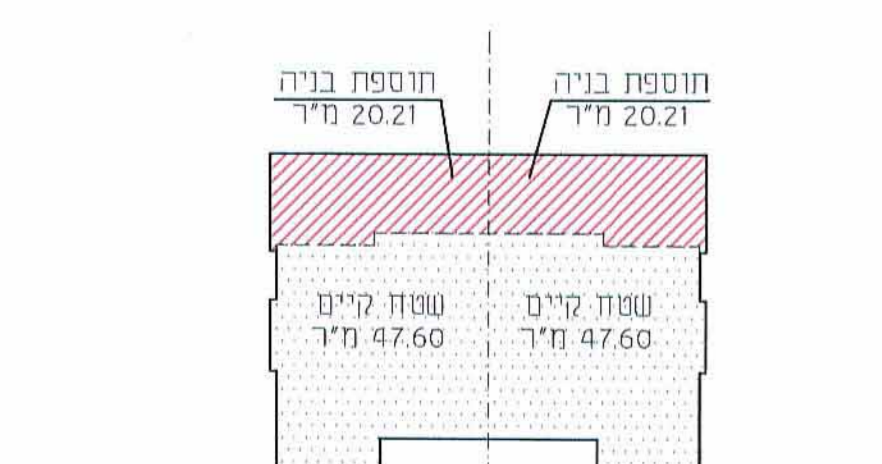
חזית ב-ב 1:250



חזית צפון-מזרחית 1:250



קומת קרקע



קומה א'

מגרש מס' 270B		מגרש מס' 270A	
שטח עיקרי:	קיים:	שטח עיקרי:	קיים:
120.0 מ"ר	56.33 מ"ר	120.0 מ"ר	38.72 מ"ר
תוספת בניה:	תוספת בניה:	תוספת בניה:	תוספת בניה:
11.67 מ"ר	18.15 מ"ר	16.28 מ"ר	10.17 מ"ר
סה"כ:	סה"כ:	סה"כ:	סה"כ:
131.67 מ"ר	74.50 מ"ר	136.28 מ"ר	48.94 מ"ר
שטח שרות:	שטח שרות:	שטח שרות:	שטח שרות:
23.0 מ"ר	20.0 מ"ר	15.0 מ"ר	11.0 מ"ר
מחסן:	מחסן:	מחסן:	מחסן:
9.0 מ"ר	9.0 מ"ר	9.0 מ"ר	9.0 מ"ר
סה"כ:	סה"כ:	סה"כ:	סה"כ:
32.0 מ"ר	29.0 מ"ר	24.0 מ"ר	20.0 מ"ר