

נספח בינוי מנחה לתכנית מס' 41/169/03/5 ומחייב לעניין מיקום התוספות

לשכת התכנון המחוזית
משרד הפנים-מחוז דרום
03.04.2014
נתקבל

מגיש התכנית:

מינה נר
רח' חז'ל 28, שכ' ב', ב"ש

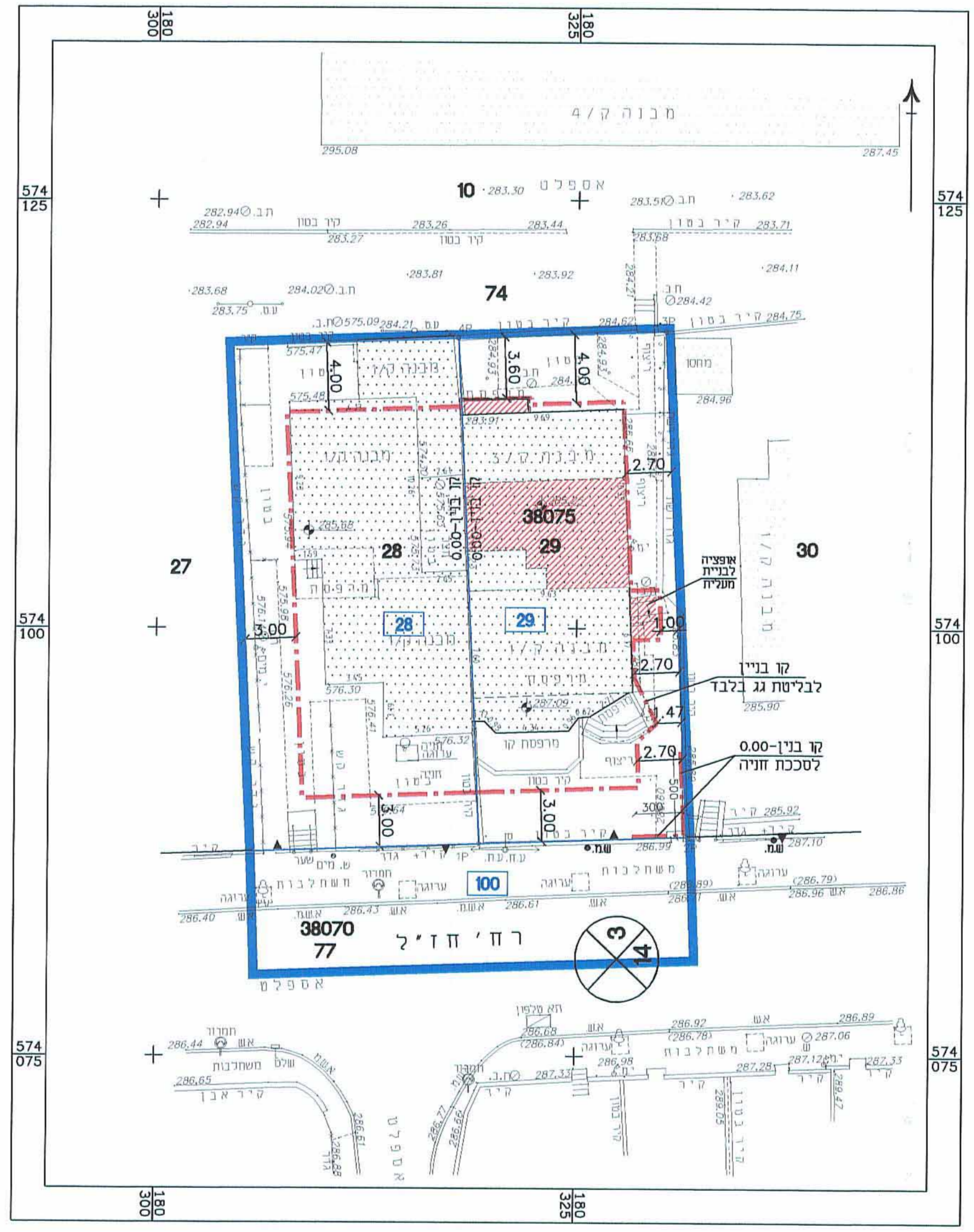
חוק התכנון והבניה, התשכ"ה - 1965
משרד הפנים - מחוז הדרום
הוועדה המחוזית החליטה ביום:
10.03.14
לאשר את התכנית

התכנית לא נקבעה טענה אישור השר
 התכנית נקבעה טענה אישור השר

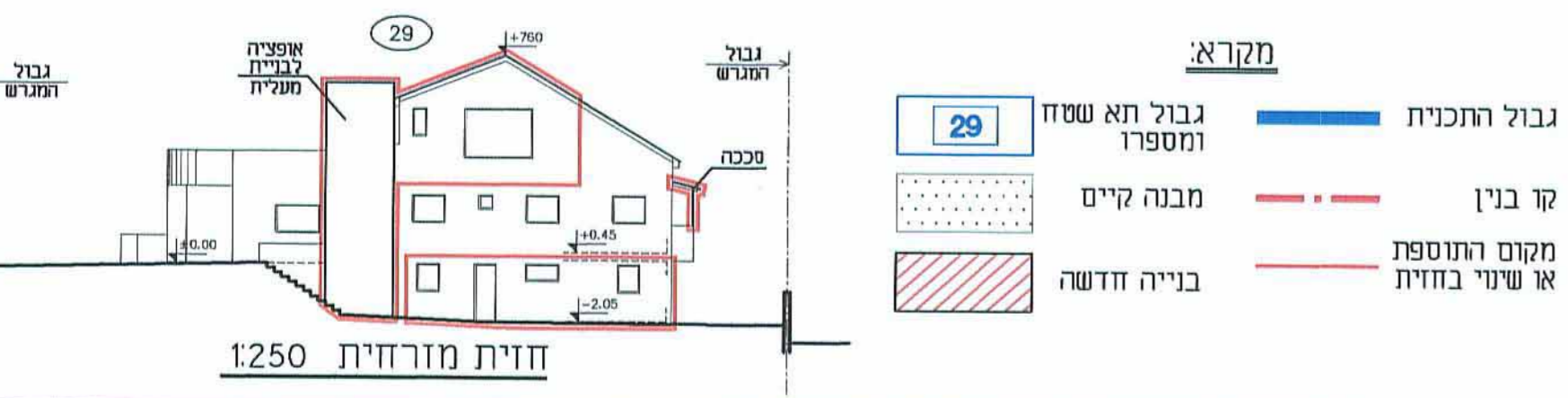
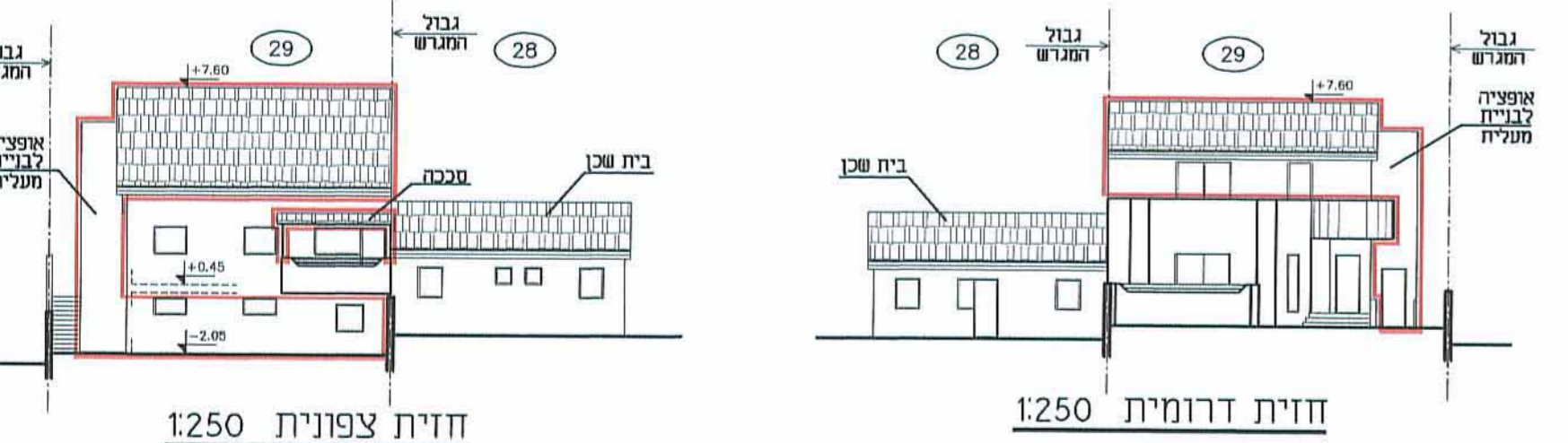
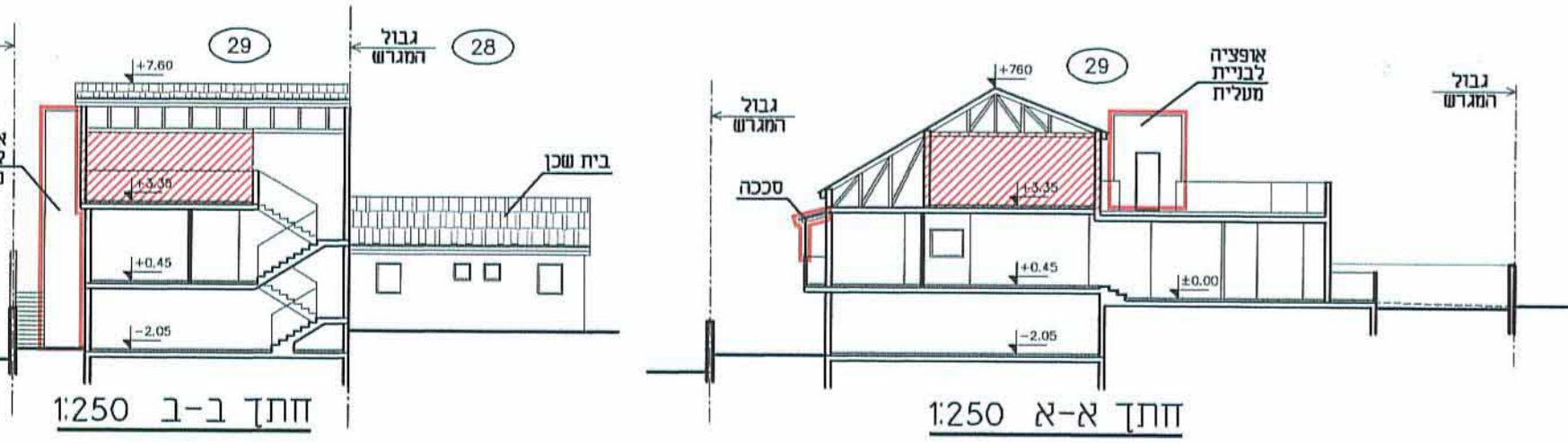
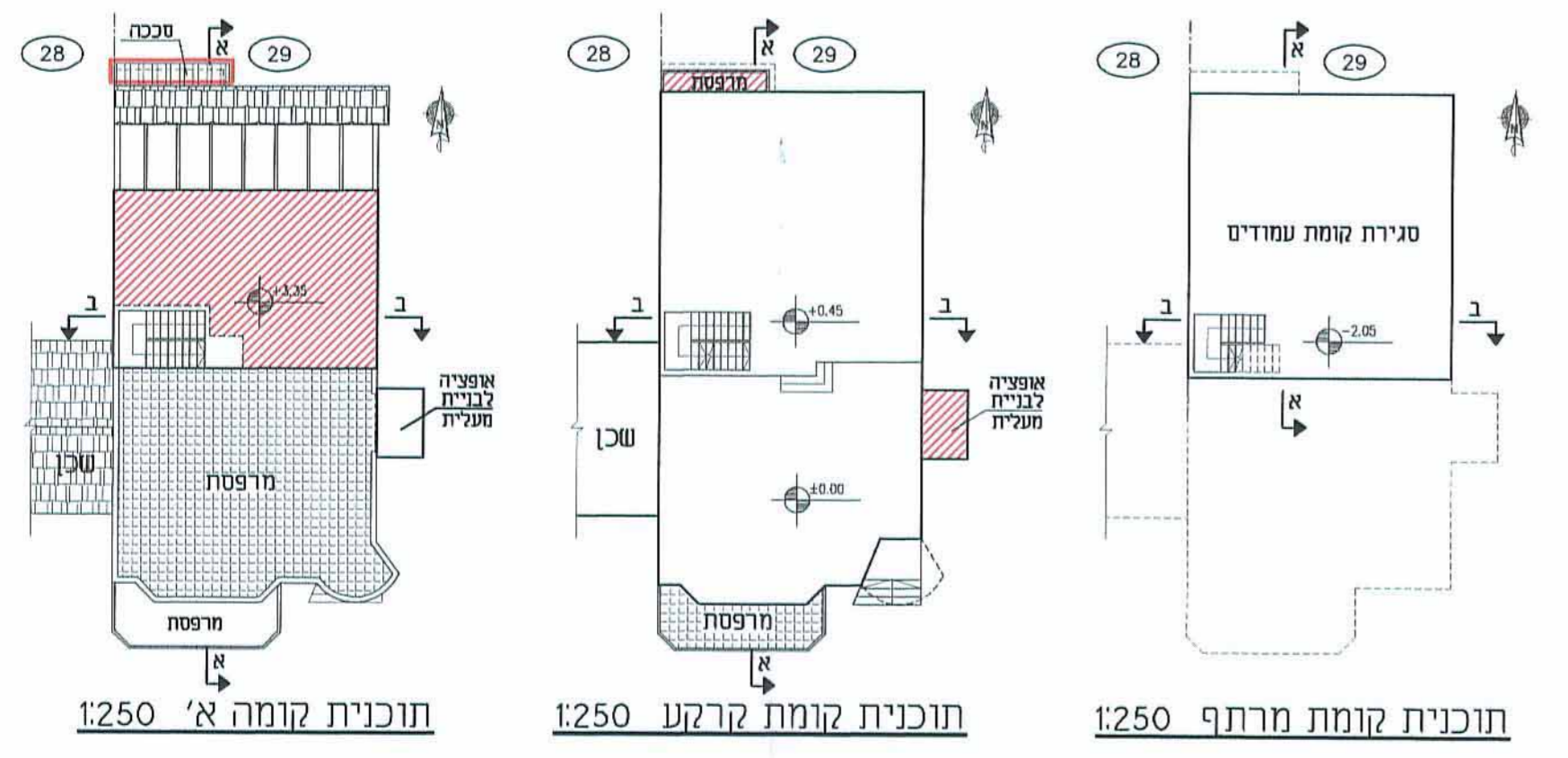
עורך התכנית:

לימור גולדברג
אדריכלית
104717

נטליה ליפובצקי - אדריכלית (מס' רשיון 104717)
שד' דג' 28, בית רסקו 35, ב"ש
טל: 08-6235163, נייד: 054-4474557



תרשים המגרש 1:250



מקרא:

	גבול התכנית
	גבול תא שטח ומספרו
	מבנה קיים
	קו בנין
	מקום התוספת או שינוי בחזית
	בנייה חדשה