

נספח בינוי, הסדרי תנועה ודניה מנחה לתכנית מס' 110/115/03/5

מגיש התכנית :

ויצמן אלי
רח' קיסריה 32, נאות לזן, ב"ש

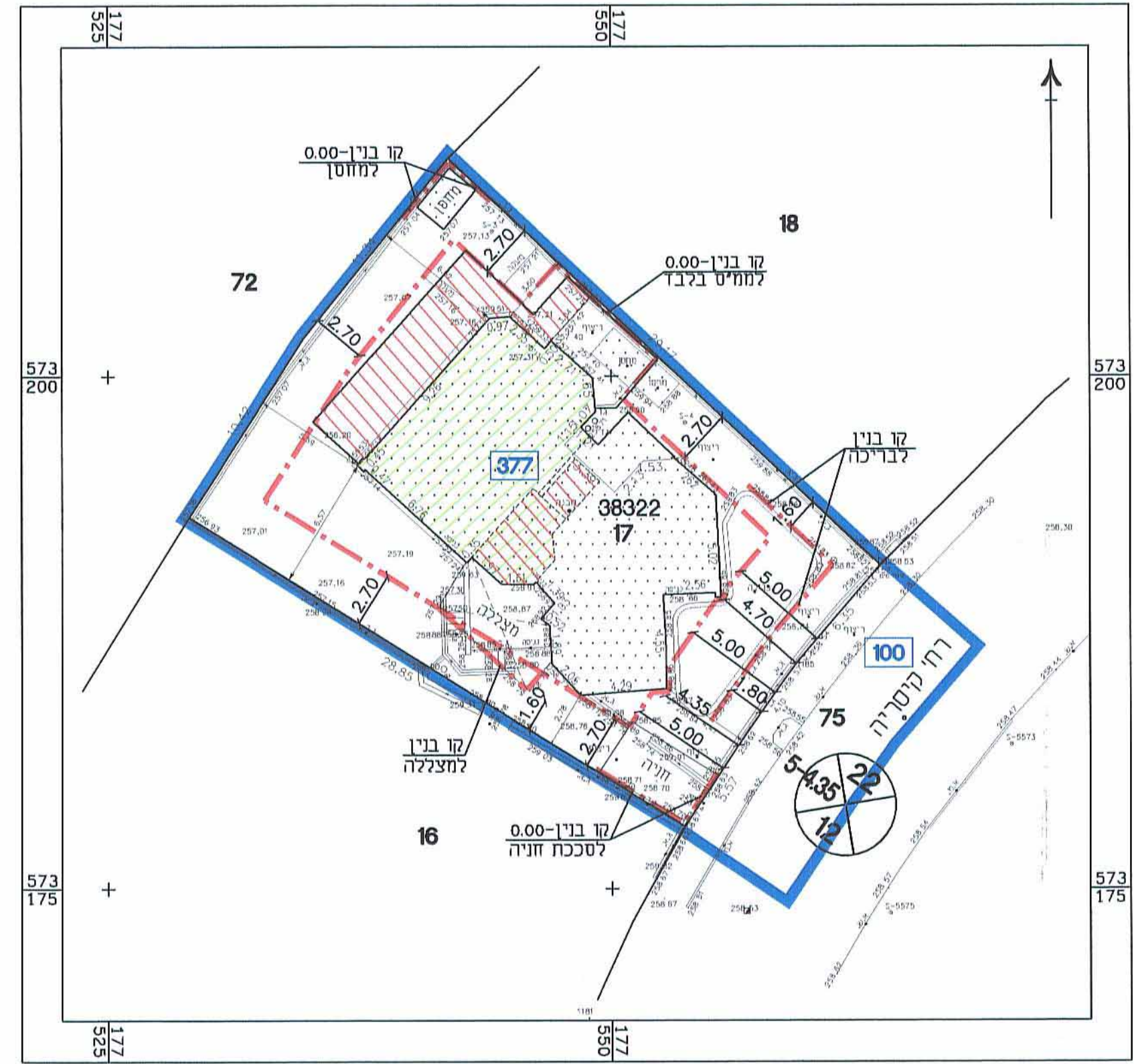
תוק התכנון והבניה, התשכ"ה - 1965
משרד הפנים - מחוז הדרום
הועדה הירוקה החליטה ביום:
7/4/14
לאשר את התכנית

התכנית לא נקבעה טעונה אישור השר
 התכנית נקבעה טעונה אישור השר
30/6/14
תאריך

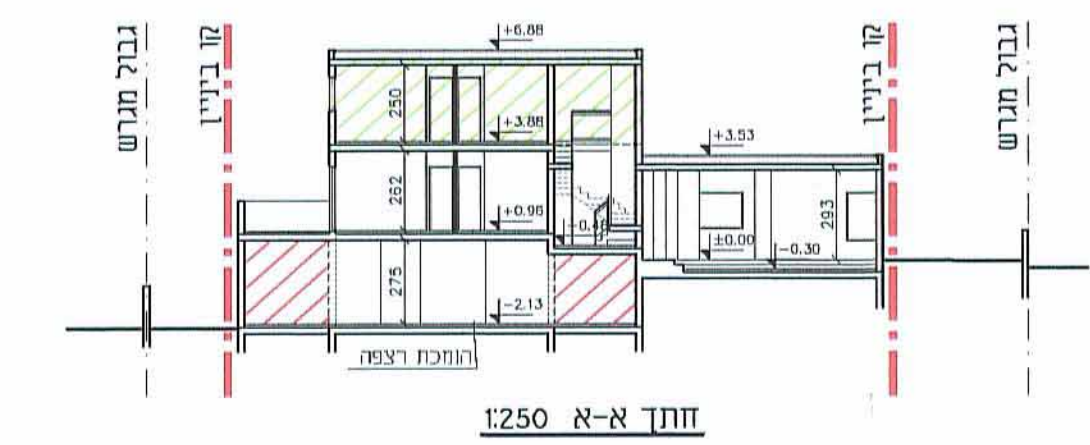
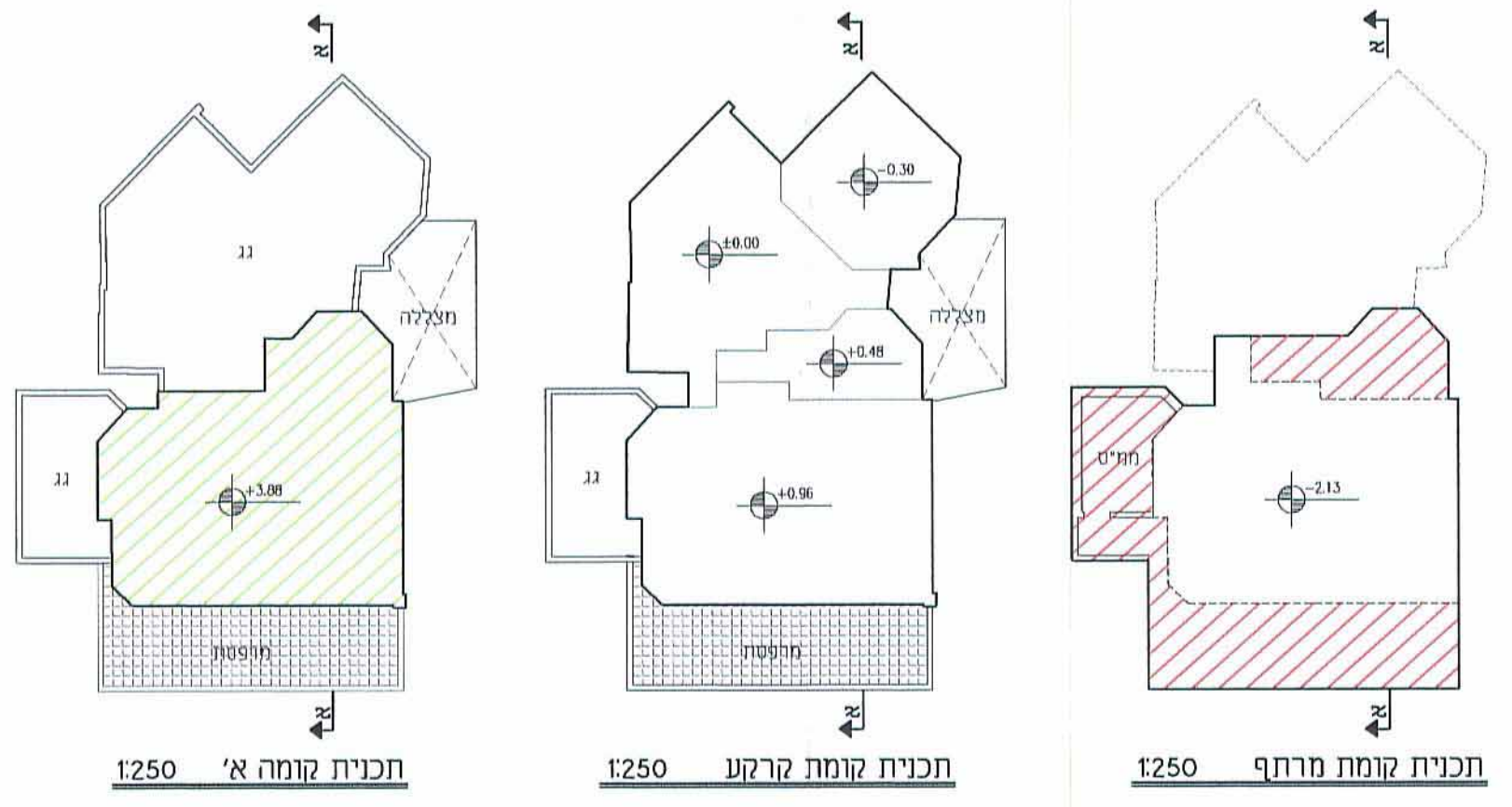
ליפובצקי נטליה
אדריכלית
מ. תשע"ד 104717

עורך התכנית:

אדריכלית - נטליה ליפובצקי
טל: 08-6235163, נייד: 054-4474557



תרשים המגרש 1:250



- מקרא:
- גבול התכנית
 - קו בנין
 - 377 גבול תא שטח ומספרו
 - מבנה קיים
 - בנייה חדשה מתחזת למפלס הכניסה הקובעת
 - בנייה חדשה מעל המפלס הכניסה הקובעת