

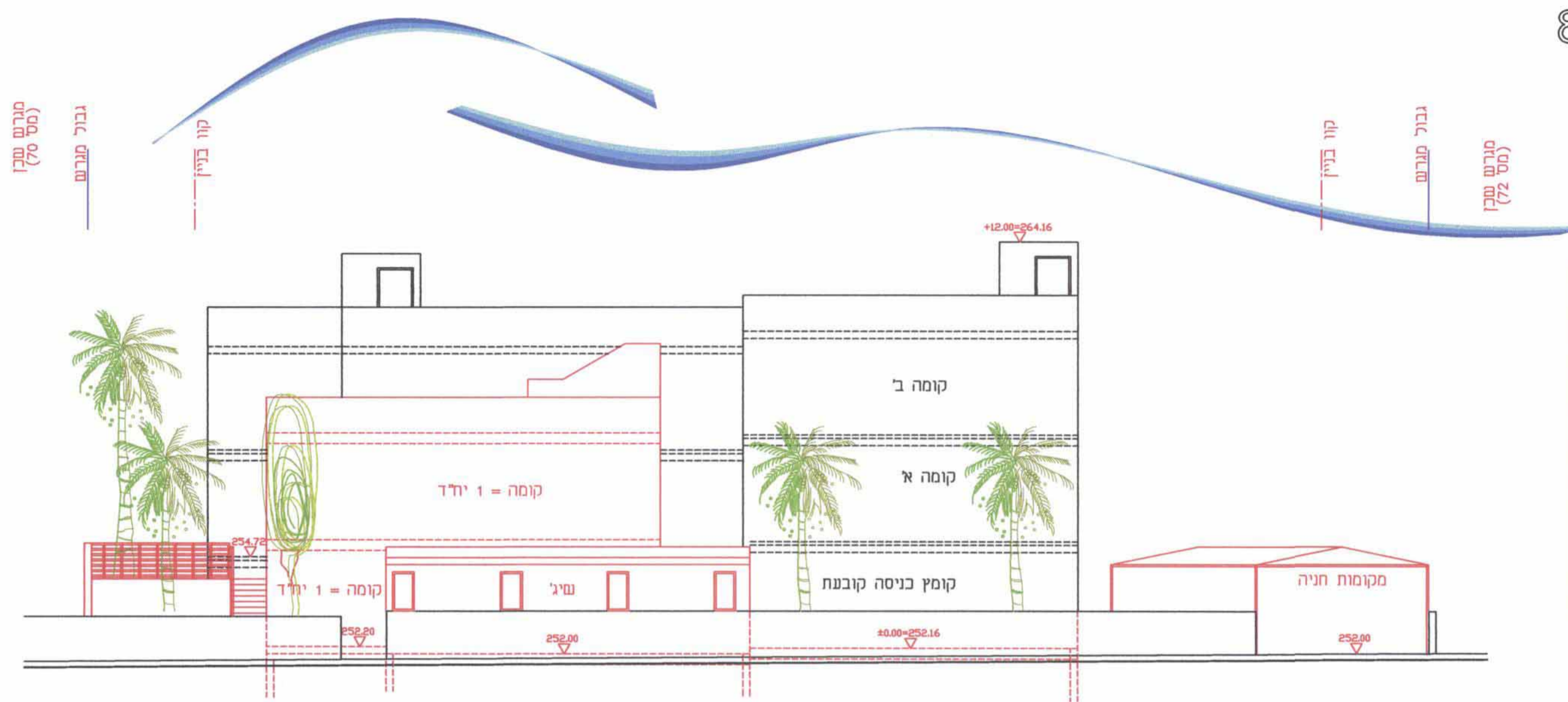
תכנית מס' 8/300/03/17

מגרש 73 שכונה 8 רהט

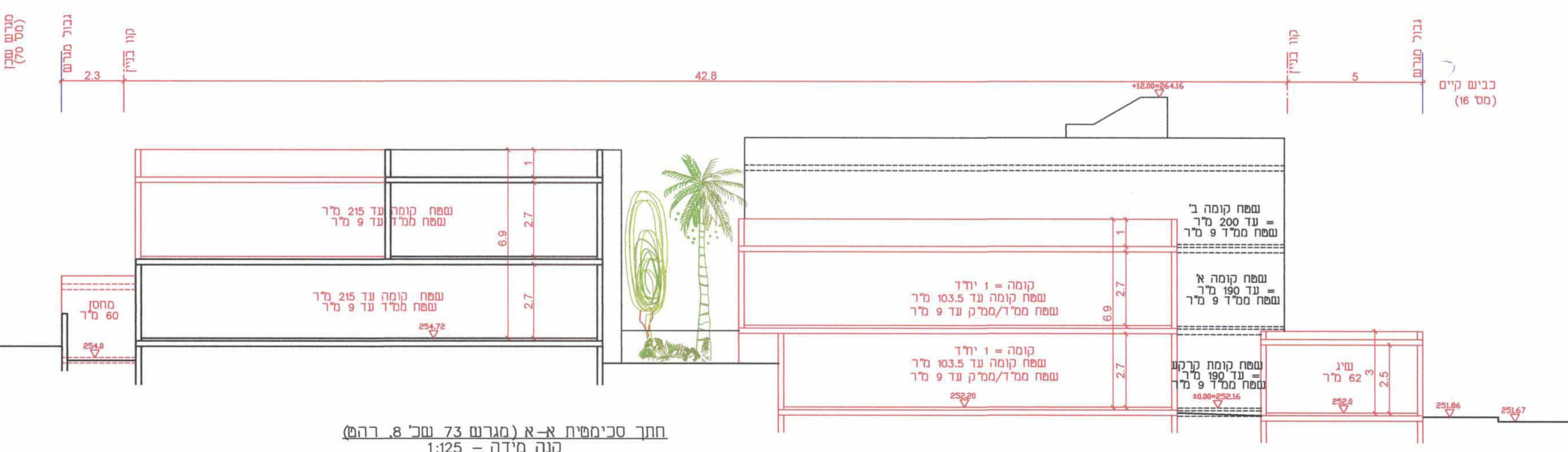
לשכת תכנון המרחב
מחוז דרום
28-08-2016
נתקבל

נספח בינוי מנחה
קנה מידה - 1:250
1:125 -
עורך נספח הבינוי
אבו גאמע זוהדי
א.זוהדי הנדסה ומדידות בע"מ
רהט שכי' 33 בית 76
טלפון: 08-9917911 פקס: 08-9910649
EMAIL: zohde@zahav.net.il

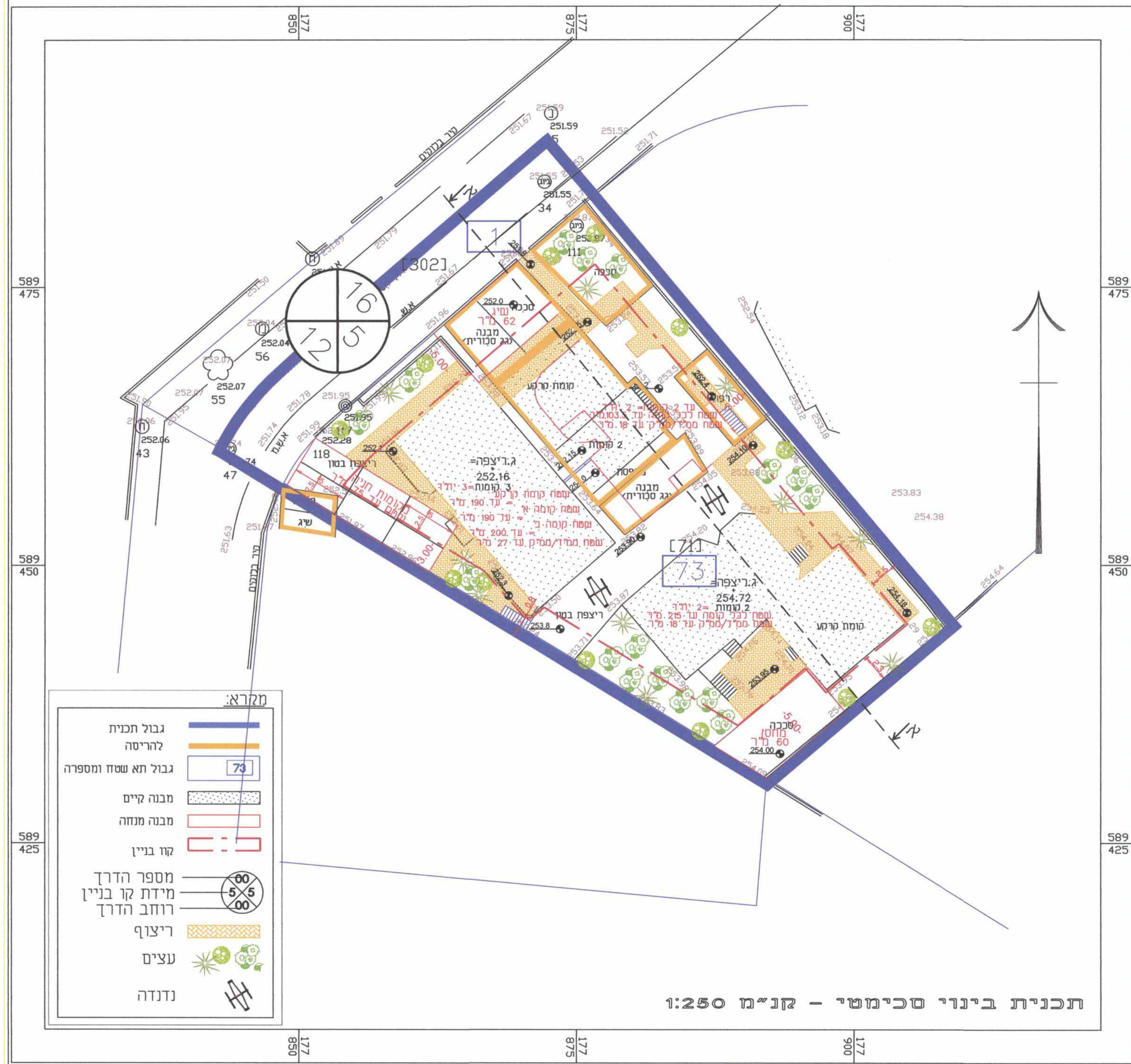
מינהל התכנון - מחוז דרום
1965 תשי"ה - תשי"ז
חוק התכנון והבניה, תשי"ח - 1965
אישור תכנית מס' 8/300/03/17
התכנית מאושרת מכוח סעיף 108 (ג) לחוק
ביום התקבלה לא קבעה טענה אושור שר
התכנית נקבעה טענה אושור שר
מנכ"ל מינהל התכנון יו"ר הוועדה המחוזית



חזית קדמי סכימטית (מגרש 73 ע"כ' 8. רהט)
קנה מידה - 1:125



חצר סכימטית א-א (מגרש 73 ע"כ' 8. רהט)
קנה מידה - 1:125



- מקרא:**
- גבול תכנית
 - גבול להריסה
 - גבול תא שטח ומספרה 73
 - מבנה קיים
 - מבנה מנחה
 - קו בניין
 - מספר הדרך
 - מידת קו בניין
 - רוחב הדרך
 - ריצוף
 - עצים
 - נדנדה

תכנית בינוי סכימטית - קנ"מ 1:250