

# תכנית מס' 21/116/03/5 מגורים ומסחר רח' החלוץ 6 באר שבע

נספח בינוי והסדרי תנועה וחניה מנחה,  
מחייב לעניין טבלת מאזן חניה

קנה מידה : 1:200  
תאריך : יוני 2014

לשכת התכנון המחוזית  
משרד הפנים-מחוז דרום  
23.06.2014  
נתקבל

מיוזם: מילני וויסמן - מחוז הדרום  
החברה: מילני וויסמן  
לשכת התכנון המחוזית

התכנית לא תיבנה ויש לה  
הת, בית נקמה טענה ויש לה  
מילני וויסמן

מקרא

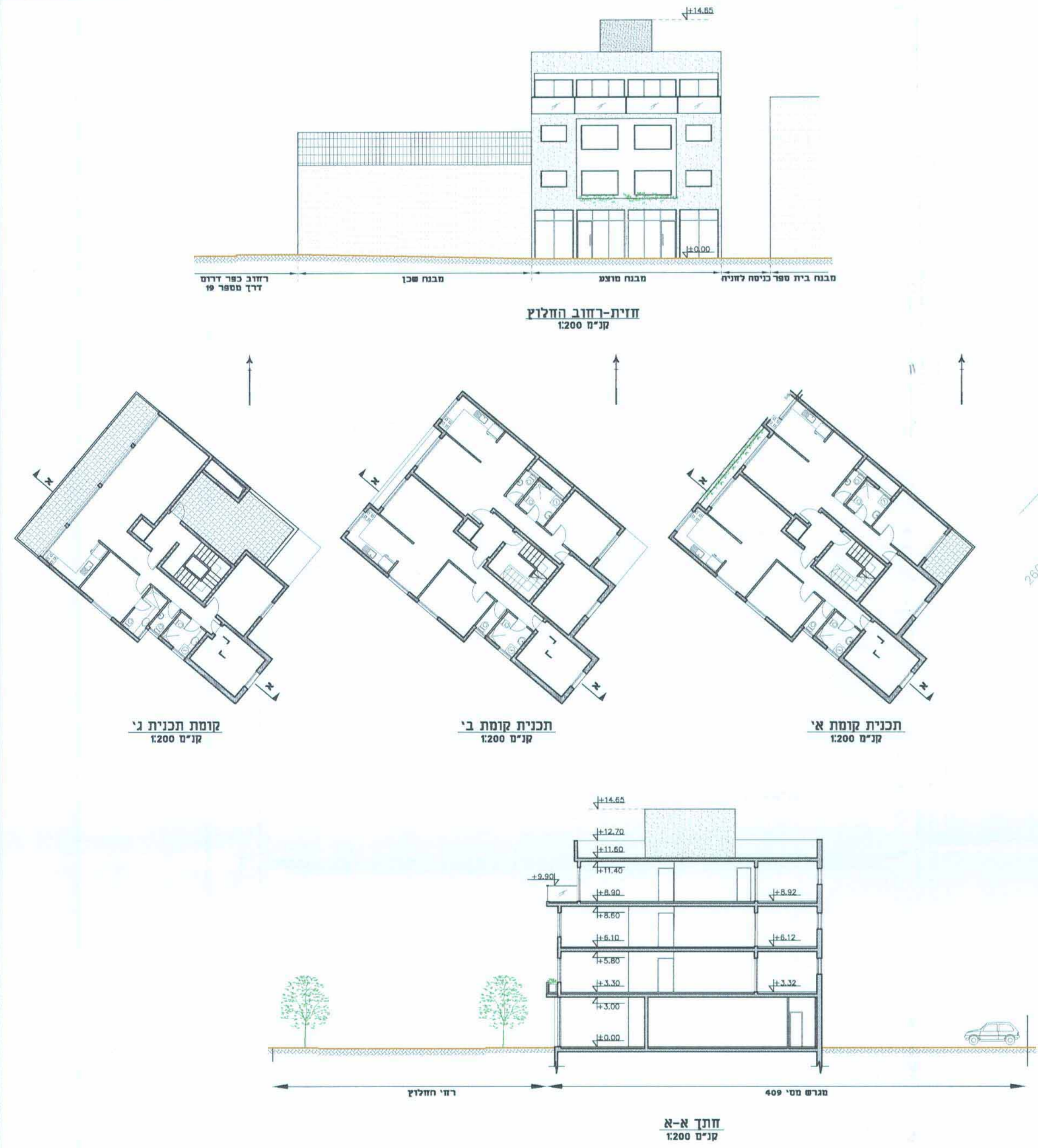
- גבול תכנית
- גבול ומספר תא שטח
- קו בנין

409

עורך התכנית	שם: נילי וויסמן ארכיטקטורה ובינוי ערים בע"מ	מס' רישון 13705
	כתובת: רח' ארוז 15, עומר 84965	טלפון: 08-6469130
מתכנן תנועה	שם: שירותי הנדסה ופרוייקטים	מס' ת.ד. 476, באר שבע 84103, רח' סמילנסקי 5
	שם: אי.סי.אס. בע"מ	מס' ת.ד. 476, באר שבע 84103, רח' סמילנסקי 5
דוא"ל: nili.weisman@gmail.com	דוא"ל: eps@eps-eng.co.il	דוא"ל: eps@eps-eng.co.il
טלפון: 08-6469130	טלפון: 08-6238697	טלפון: 08-6271122

טבלת מאזן חניה				שימושי קרקע	יחידות
חניות מתוכננות	חניות נדרשות לפי תקן חניה באר שבע	חניות מותרות לפי רכב פרטי	חניות מותרות לפי רכב תפעולי		
מגורים	5 דירות עד 120 מ"ר	6	5	-	-
מסחר	90 מ"ר	-	1	90/30-3	-

הערות:  
1. עבור מקומות החניה החסרים למסחר, תשולם תמורה כספית בהתאם להוראות סעיף 5.2 ב"תקן חניה-תכנית מתאר באר שבע".  
2. השטח המדויק של המסחר ייקבע בבקשה להיתר בניה ולפיו יחושב מחדש, במידת הצורך, מספר מקומות החניה הנדרש.



תרשים מגרש ותכנית קומת כניסה  
קני"ם 1:200