

מס' תכנית: 605-0166603
 תאריך: 18.09.2014
 נתקבל
 605-8546-4

נספח בינוי מנחה

לתכנית מס' 605-0166603
 ומחייב מבחינת מיקום
 התוספות בלבד

התכנית הוגשה לתכנון ולביצוע ב-1965
 על ידי: מר יוסף תקוע - מהנדס תכנון
 והנדסה, תל אביב.
 מר יוסף תקוע - מהנדס תכנון
 והנדסה, תל אביב.
 מר יוסף תקוע - מהנדס תכנון
 והנדסה, תל אביב.

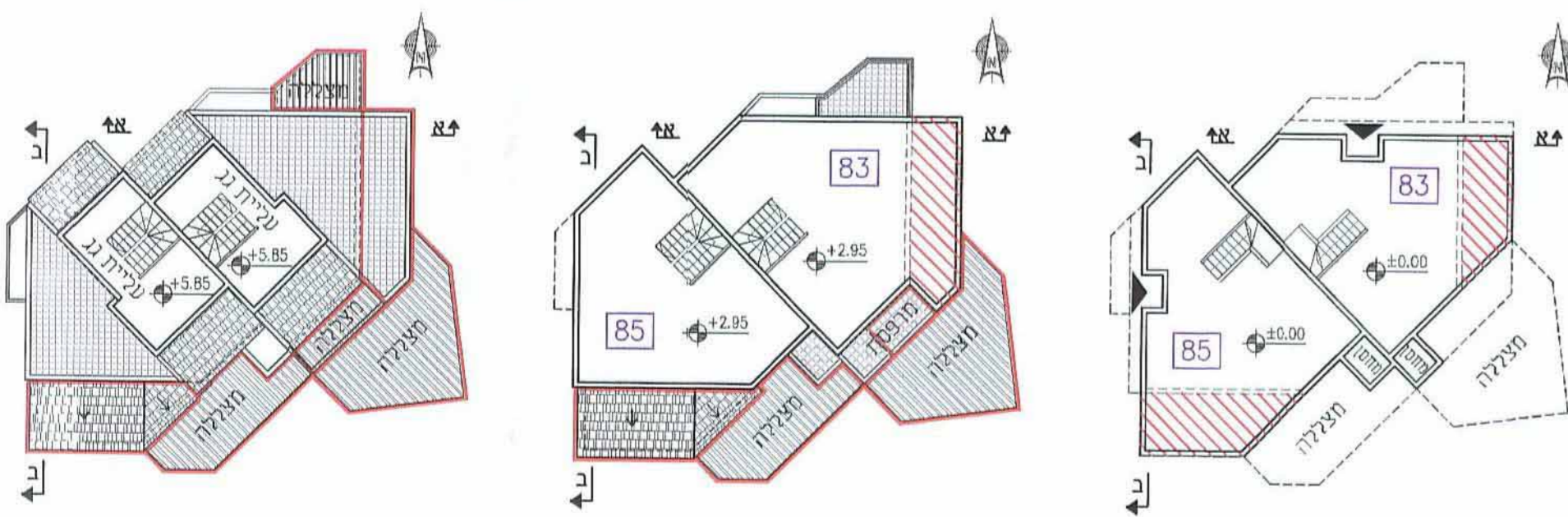
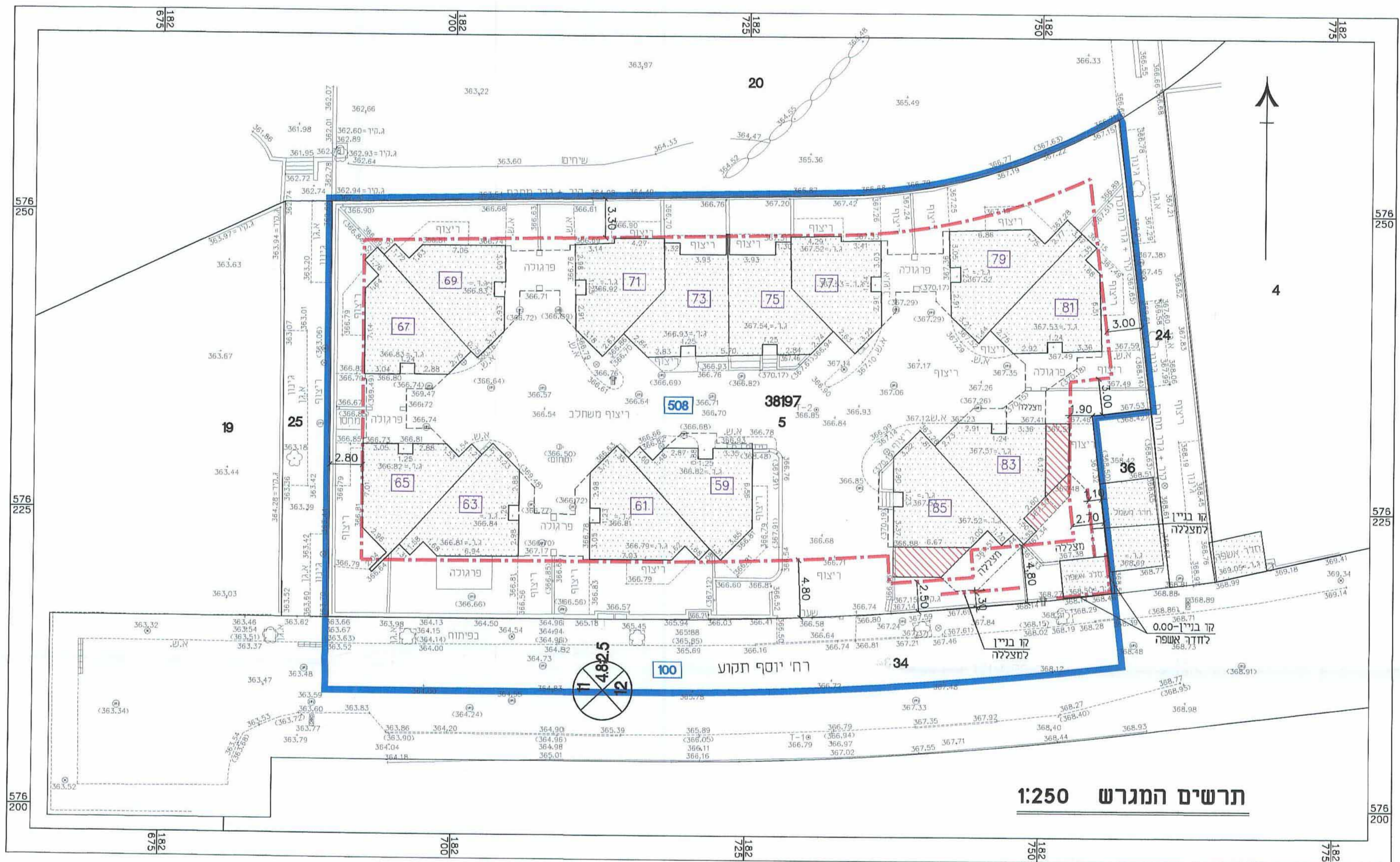
מגישי התכנית:

סיים פאני
 רח' יוסף תקוע 85, רמות, ב"ש

נדלר יפעת
 רח' יוסף תקוע 83, שכ' רמות, ב"ש

עורך התכנית:

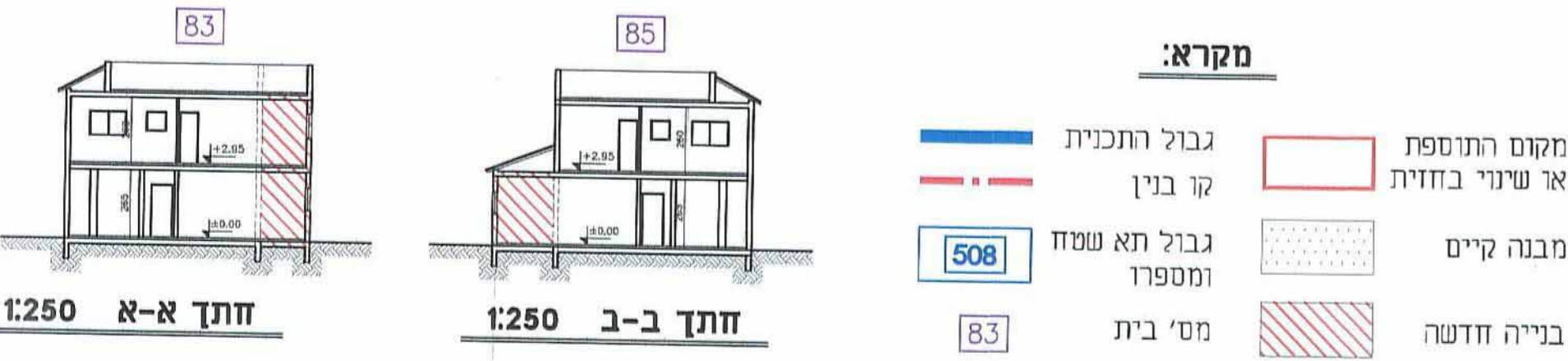
אדריכלית - נטליה ליפובצקי
 מל: 08-6235163, נייד: 054-4474557



תכנית עליית גג 1:250 תכנית קומה א' 1:250 תכנית קומת קרקע 1:250



חזית דרומית קנ"מ 1:250 חזית מזרחית 1:250



חתך א-א 1:250 חתך ב-ב 1:250

תרשים המגרש 1:250