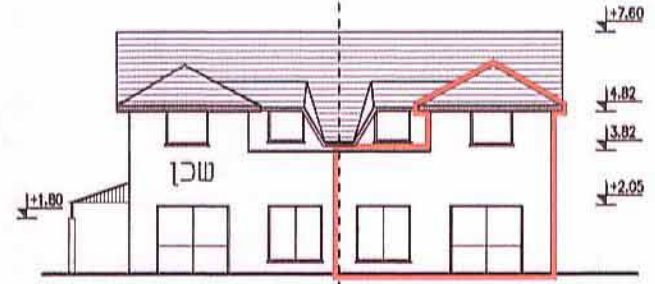
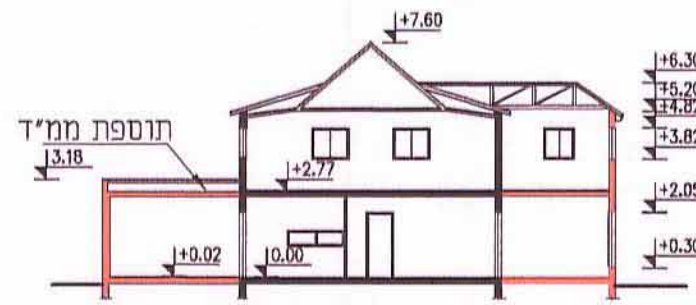




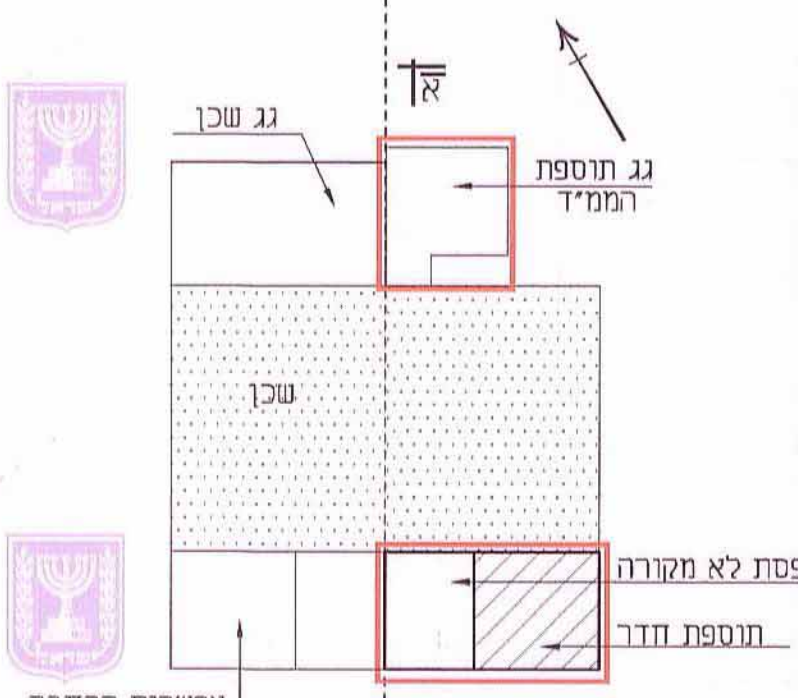
חזית דרום מזרחית קנ"מ 1:250



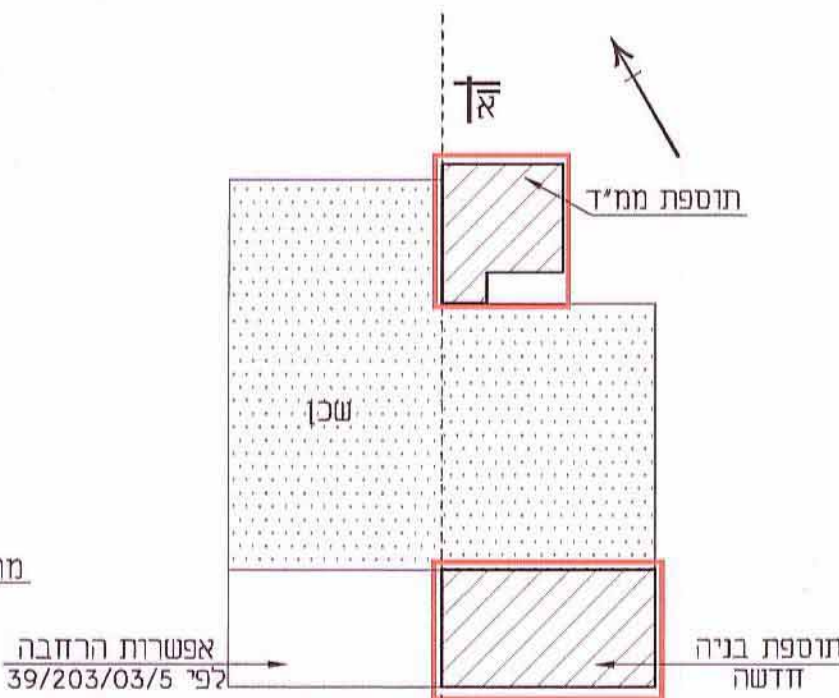
חזית דרום מערבית קנ"מ 1:250



חזית א-א קנ"מ 1:250



תוכנית ק.א. קנ"מ 1:250



תוכנית ק.ק. קנ"מ 1:250

תכנית העמדה קנ"מ 1:250

חוק התכנון והבנייה, התשכ"ה - 1965 תכנית מפורטת	
מס' 605-018870	
מגורים ברחי גבריאל ליפמן 7, שכי רמות, ב"ש	
מנחה המחייב לגבי מיקום התוספות	
נספח בינוי גליון 1 מתוך 1	
מחוז	דרום
מרחב תכנון מקומי	באר שבע
רשות מקומית	באר שבע
ישוב	באר שבע
תאריך	09.04.2014
שם התרשים	קנ"מ
שם תרשים 1	1:250
תרשים נוסף	-
תרשים נוסף	-
שמות וזחתימות:	
עורך חונספח	שם: ויקטור רבינוביץ תאריך: ל"ד
גורם מאשר	שם: תאריך: חתימה:

מקרא:

- 200 גבול התכנית
- גבול תא שטח ומספר תא שטח
- קו בנין
- מספר הדרך
- קו בניין
- רוחב הדרך
- מבנה קיים
- תוספת

חוק התכנון והבנייה, התשכ"ה - 1965
משרד הפנים - מחוז הדרום
הוועדה המחוזית החליטה ביום: 16.09.2014

לאשר את התוכנית
התכנית לא נקבעה טעונה אישור השר
התכנית נקבעה טעונה אישור השר

ידיד הוועדה המחוזית
לא לצרכי רישום

אני מאשר כי מפה זו היא העתק נכון של המפה טופוגרפית שחולקה על סמך מדימה שהסתיימה ביום 20 בחודש 08 שנה 2011 וכי כל הפרטים שצויינו בהתאם לכוננים. המפה בוצעה בהתאם לתקנון המודדים במדידת המיפוי. ותשנ"ח-1998.