



לשכת התכנון המחוזית
משורד הפנימי-מחוז דרום
03.12.2014
נתקבל

תכנית מס' 1/314/03/30

הרחבת מושב פארן

התוכנית, התשכ"ה - 1965
משורד הפנים - מחוז הדרום
הוועדה המחוזית החליטה ביום:
21.10.14
לאשר את התכנית

- התכנית לא נקבעה טעונה אישור הש
- התכנית נקבעה טעונה אישור הש

1965
נספח עצים בוגרים

יו"ר הוועדה המחוזית

אפריל 2014
עדכון 1: 25.5.14

נמען אקולוגיה ומכיבה
ט.מ. 24061983

פארן
מושב עובדים להתיישבות
חקלאית שיתופית בע"מ



נטעוז קידום וניהול פרויקטים בע"מ

ניר מעוז



רח' הברטנים 10 פרדס חנה-כרכור 3701361 / פקס: 072-2121780 / טל: 072-2488246 / נייד: 054-6255298
e - mail: maozni@gmail.com

1. כללי

שם התוכנית : הרחבת מושב פארן
מספר התוכנית : 1/314/03/30
שטח התוכנית : 1982.688 דונם
מגיש התכנית : מושב פארן

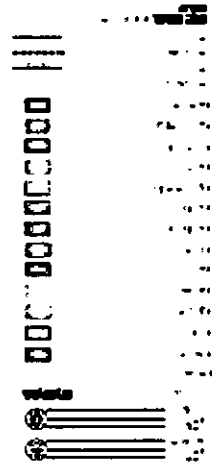
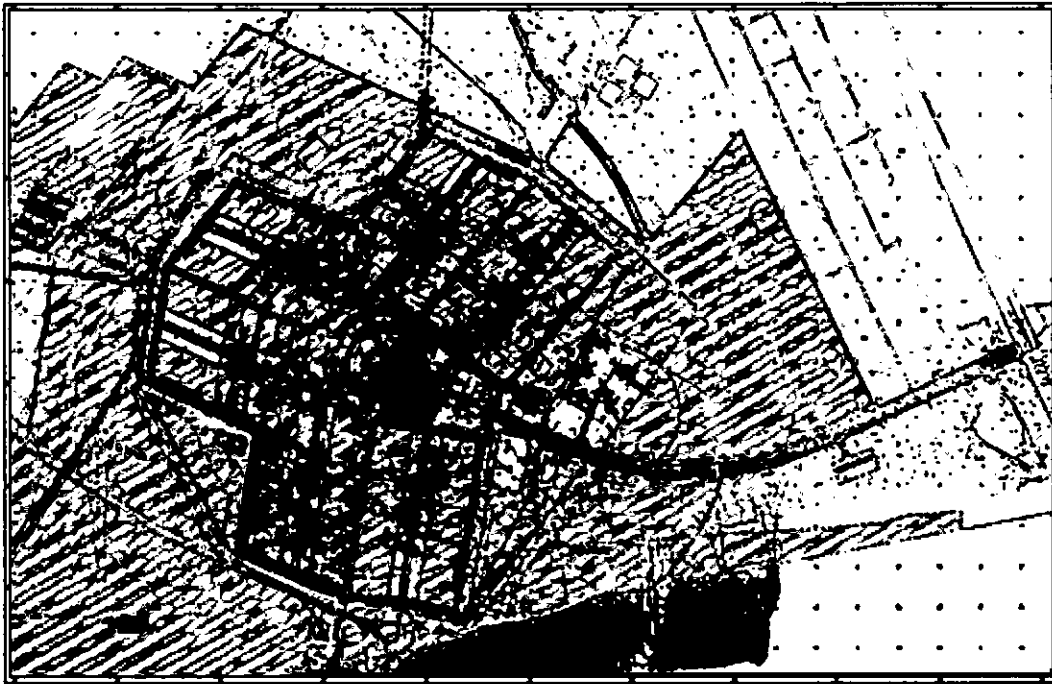
תפקיד	שם פרטי ומשפחה	משרד/חברה	כתובת	פרטי התקשרות
עורך ראשי	גיורא שפיר		הרב נורוק 10/37 אשקלון	טלפון : 08-6744144
מודד	מרדכי ספיר	ספיר מדידות בע"מ	גרינבוים 3 ב"ש	08-6423906
עורך נספח העצים	ניר מעוז	נ. מעוז אקולוגיה וסביבה	הבוטנים 10 פרדס חנה כרכור	טלפון : 072 – 2488246 נייד : 054 – 6255298 דוא"ל : maozni@gmail.com

<u>מטרות התכנית</u> הרחבת המושב
--

2. תאור התכנית

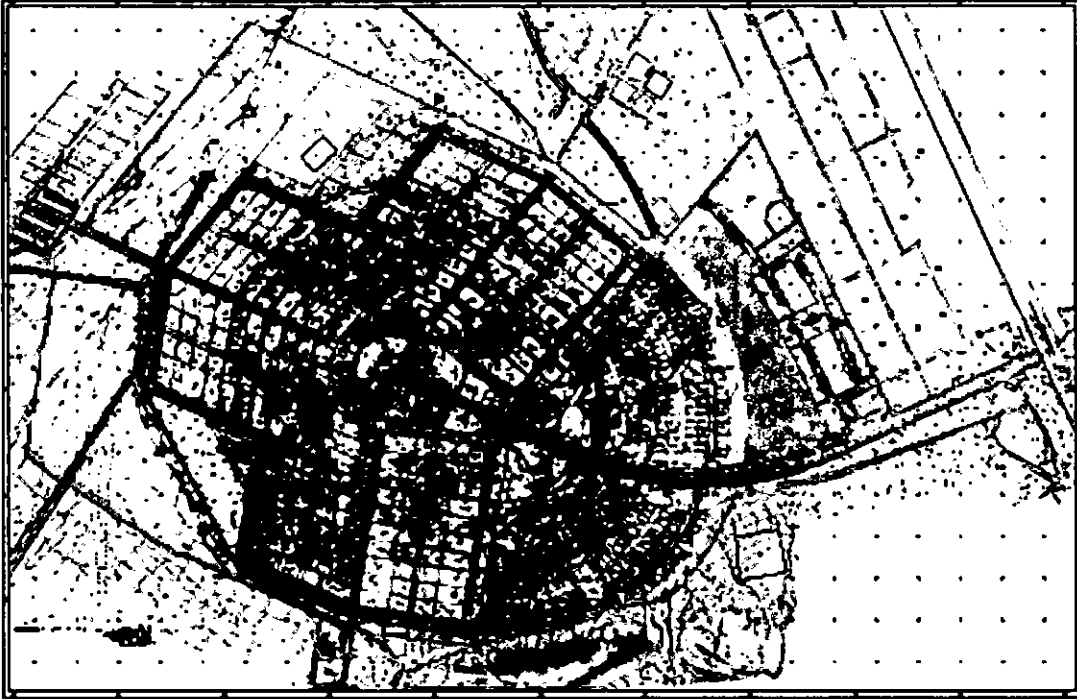
מצב מאושר : שטח חקלאי (תרשים 2.1).

מצב מוצע : שטח ההרחבה המיועד למגורים, מבני ציבור, שצ"פ . (תרשים 2.2)

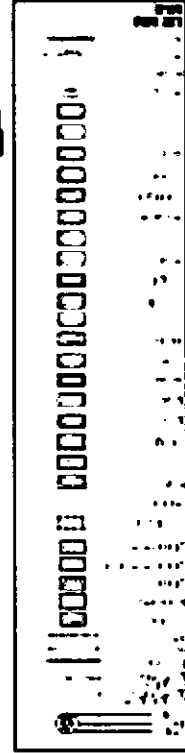


מצב מאושר 2.1 תרשים

תרשים 2.1 : מצב מאושר



מצב מוצע ק.ג. 2000



תרשים 2.2 : מצב מוצע

3. אופן העבודה

תחום התייחסות : גבול התכנית

עבור כל עץ נאספו הנתונים הבאים :

- מספר סידורי
- מיקום : נ.צ מדידה.
- היקף (ס"מ) : נלקח בגובה חזה. במקרה של ריבוי גזעים נמדד הגזע העבה ביותר.
- גובה (מ') : הערכה של גובה העץ
- מצב : 1 – יבש כולו (מת), 2- יבש ברובו, 3 – יבש בחלקו, 4 – חיוני, 5 – חיוני מאוד
- המלצה : עבור כל עץ ניתנה המלצה לשימור או כריתה, לא ניתנה המלצה להעתקה משום המורכבות שבהעתקת עצי שיטה אשר למעשה אינה ישימה. סיווג עצים לשימור נעשה על פי מצב העץ, גודלו והתרשמות כללית מנופו ומיקומו ביחס לתכנית המוצעת.
- תמונה – צילום של העץ. נספח 2 מציג תמונות בפורמט מוקטן. לדו"ח מצורף קובץ ממוחשב של תמונות העצים.

4. תאור מאפייני העצים

בתחום הסקירה תועדו 245 עצים. מכלל העצים 42 מיועדים לכריתה ואלו בעיקר פרטים במצב פיזיולוגי ירוד של אשל הפרקים (חלקם במופע שיחי) ופיקוס בנימינה. בתחום התכנית שתי חורשות שסומנו כפוליגון. מרבית העצים בתחום החורשות מיועדים לשימור במסגרת שטחים ירוקים למעט מספר עצים הנופים בתחום דרך ובתחום מגרשים. בשלב היתר הבניה ובקשת הכריתה יבוצע סקר מפורט (ראו סעיף 6 הצעה להוראות התכנית).

טבלה 4.1: סיכום סיווג העצים

שם העץ	העתקה	כריתה	שימור	בדיקה בשלב היתר הבניה	סה"כ
אלביציה צהובה	5		10		13
אלה אטלנטית (מופע שיחי 19 פרטים)			4		4
אקליפטוס		1	3		4
אשל היאור		10	1		11
אשל הפרקים		1			1
דק פרי זקוף		1			1
היביסקוס טלייתי			2		2
וושנינגטוניה	3	2	1		6
זית	1		3		4
ינבוט	11		58		69
מורינגה מכונפת			12	5	17
מכנף נאה	17	1	5		23
פיקוס בנימינה		19			19
פיקוס חלוד		2			2
צאלון	5		13		18
שיזף מצוי	2		3		5
שיטת הנגב	2		15		17
תמר	11	2	14		27
סה"כ	61	42	142		245

חורשות

מס' חורשה	כמות עצים	סוג עצים	סיווג
1	1	פיקוס חלוד	מרבית העצים לשימור במסגרת שצ"פ
1	23	פיקוס השדרות	מרבית העצים לשימור במסגרת שצ"פ

1	27	פיקוס בינימינה	מרבית העצים לשימור במסגרת שצ"פ
1	1	סיסם	מרבית העצים לשימור במסגרת שצ"פ
1	40	צאלון	מרבית העצים לשימור במסגרת שצ"פ
1	1	פיקוס קדוש	מרבית העצים לשימור במסגרת שצ"פ
1	20	אלביציה צהובה	מרבית העצים לשימור במסגרת שצ"פ
1	24	מכנף נאה	מרבית העצים לשימור במסגרת שצ"פ
1	2	ברכיכטיון	מרבית העצים לשימור במסגרת שצ"פ
2	30	ינבוט	מרבית העצים לשימור במסגרת שצ"פ
סה"כ	169		

5. פירוט נתוני העצים

נתוני העצים נבחנו ביחס לתכנית המוצעת, העצים סווגו על פי נדירותם וחשיבותם, מצבם הכללי ומיקומם ביחס לייעודי הקרקע.
סיווג העצים מוצג בתרשים בגודל מלא המצורף לנספח זה. להלן פירוט מאפייני העצים בתחום התכנית:

טבלה 5.1 : נתוני העצים

מס' עץ	שם המין	קוטר	גזע	גובה	רום	X	Y	מצב	תמונה	סיווג
1	תמר	47.7707	1	4	94.6	475377	214706	1	5	כריתה
2	תמר	47.7707	1	6	94.7	475362	214716	1	2	כריתה
3	אשל היאור	9.55414	ר"ג	3	94.8	475351	214682	4	3	כריתה
4	אשל היאור	9.55414	ר"ג	3	94.9	475362	214627	4	3	כריתה
5	אשל היאור	9.55414	ר"ג	3	94.8	475393	214666	4	5	כריתה
6	תמר	47.7707	1	8	107.4	474515	215428	5	6	העתקה
7	תמר	47.7707	1	8	107.6	474503	215422	5	6	העתקה
8	תמר	47.7707	1	8	107.4	474501	215412	5	6	שימור
9	תמר	47.7707	1	8	107.1	474515	215418	5	6	שימור
10	תמר	47.7707	1	8	107.0	474504	215320	5	10	שימור
11	תמר	47.7707	1	8	106.1	474505	215313	5	10	שימור
12	תמר	47.7707	1	8	105.9	474505	215305	5	10	שימור
13	תמר	47.7707	1	8	106.1	474506	215298	5	10	שימור
14	תמר	47.7707	1	8	106.2	474515	215311	5	10	שימור
15	תמר	47.7707	1	8	106.3	474514	215302	5	10	שימור
16	תמר	47.7707	1	8	106.2	474515	215295	5	10	שימור
17	תמר	47.7707	1	8	105.7	474516	215287	5	10	שימור
18	ושינגטוניה	47.7707	1	6	106.0	474520	215193	4	18 ברקע	כריתה
19	ושינגטוניה	47.7707	1	6	106.2	474515	215197	4	18 ברקע	כריתה

מס' עץ	שם המין	קוטר	גזע	גובה	רום	X	Y	מצב	תמונה	סיווג
20	ושינגטוניה	47.7707	1	6	105.3	474533	215172	4	18 ברקע	שימור
21	דק פרי זקוף	9.55414	2	3	105.4	474576	215180	4	21	כריתה
22	זית	14.33121	1	3	105.3	474573	215182	5	22	העתקה
23	זית	14.33121	1	3	104.5	474592	215204	5	22	שימור
24	זית	14.33121	1	3	104.7	474587	215196	5	22	שימור
25	זית	14.33121	1	3	104.9	474578	215192	5	22	שימור
26	שיטת הנגב	7.961783	1	4	105.6	474566	215350	4	26	שימור
27	שיטת הנגב	9.55414	1	4	105.6	474573	215357	4	27	שימור
28	שיטת הנגב	9.55414	1	4	105.5	474571	215348	4	28	שימור
29	שיטת הנגב	7.961783	1	4	105.5	474572	215340	4	29	שימור
30	שיטת הנגב	14.33121	1	4	105.6	474565	215380	4	30	שימור
31	שיטת הנגב	14.33121	1	4	105.6	474564	215387	4	31	שימור
32	שיטת הנגב	15.92357	1	4	105.7	474565	215393	4	32	שימור
33	שיטת הנגב	14.33121	1	4	105.8	474559	215393	4	33	שימור
34	שיטת הנגב	14.33121	1	3	106.1	474552	215396	4	34	העתקה
35	שיטת הנגב	12.73885	1	4	105.9	474557	215400	4	35	העתקה
36	אשל היאור	6.369427	ר"ג	3	106.5	474560	215491	4	36	שימור
37	שיטת הנגב	14.33121	1	4	107.0	474572	215558	4	37	שימור
38	שיטת הנגב	14.33121	1	3	106.8	474577	215562	4	38	שימור
39	שיטת הנגב	14.33121	1	4	107.2	474574	215567	4	39	שימור
40	שיטת הנגב	14.33121	1	2.5	106.9	474579	215570	4	40	שימור
41	שיטת הנגב	17.51592	1	4	107.3	474583	215605	4	41	שימור
42	שיטת הנגב	20.70064	1	4	106.9	474591	215608	4	42	שימור
43	שיטת הנגב	19.10828	1	3	107.4	474587	215615	4	43	שימור
44	תמר	47.7707	1	6	107.7	474587	215625	5	44	שימור
45	תמר	47.7707	1	6	107.1	474596	215618	5	44	שימור
46	תמר	47.7707	1	6	107.1	474604	215646	5	44	שימור
47	תמר	47.7707	1	6	107.8	474597	215651	5	44	שימור
50	אשל היאור	9.55414	ר"ג	3	102.0	474766	215308	4	50	כריתה
101	ינבוט	19.10828	1	5	103.8	474687	214926	5	102	שימור
102	ינבוט	19.10828	1	5	106.5	474685	214929	5	102	שימור
103	ינבוט	19.10828	1	5	105.7	474689	214933	5	103	שימור
104	ינבוט	19.10828	1	3	106.9	474683	214937	5	102	שימור
105	ינבוט	19.10828	1	5	103.7	474689	214938	3	105	שימור
106	ינבוט	19.10828	1	5	103.7	474681	214943	5	102	שימור
107	ינבוט	19.10828	1	5	104.5	474679	214949	5	102	שימור
108	ינבוט	19.10828	1	4	103.4	474676	214954	5	102	שימור
109	ינבוט	19.10828	1	4	106.7	474679	214955	5	111	שימור
110	ינבוט	19.10828	1	4	103.7	474673	214959	5	114	שימור
111	ינבוט	19.10828	1	4	105.1	474677	214960	5	111	שימור
112	ינבוט	19.10828	1	4	103.5	474676	214965	5	111	שימור
113	ינבוט	19.10828	1	5	104.7	474670	214965	5	114	שימור
114	ינבוט	19.10828	1	5	104.7	474668	214970	5	114	שימור
115	ינבוט	31.84713	1	5	106.2	474670	214982	5	115	העתקה
116	ינבוט	19.10828	1	5	103.7	474664	214979	5	116	העתקה

מס' עץ	שם המין	קוטר	גזע	גובה	רום	X	Y	מצב	תמונה	סיווג
117	ינבוט	20.70064	1	5	104.6	474662	214983	5	117	העתקה
118	ינבוט	20.70064	1	5	106.0	474665	214986	5	130	שימור
119	ינבוט	19.10828	1	5	105.4	474660	214988	5	130	שימור
120	ינבוט	19.10828	1	5	102.6	474664	214991	5	120	שימור
121	ינבוט	19.10828	1	5	106.8	474659	214995	5	121	שימור
122	ינבוט	20.70064	1	5	102.2	474662	214995	5	122	שימור
123	ינבוט	20.70064	1	5	104.4	474657	214998	5	123	שימור
124	ינבוט	19.10828	1	5	102.9	474655	215003	5	130	שימור
125	ינבוט	19.10828	1	5	103.5	474656	215007	5	130	שימור
126	ינבוט	19.10828	1	5	103.9	474650	215010	5	126	שימור
127	ינבוט	19.10828	1	5	103.6	474654	215013	5	127	שימור
128	ינבוט	22.29299	1	5	106.4	474652	215016	5	128	שימור
129	ינבוט	22.29299	1	5	105.1	474649	215016	5	130	שימור
130	ינבוט	25.47771	1	5	101.5	474647	215019	5	130	שימור
131	אקליפטוס	11.1465	1	4	101.8	474641	215030	4	131	שימור
132	שיזף מצוי	9.55414	ר"ג	3	101.7	474635	215029	4	131	שימור
133	אקליפטוס	11.1465	1	4	102.7	474637	215037	4	135	שימור
134	מכנף נאה	15.92357	1	6	105.9	474645	215042	4	1	שימור
135	אקליפטוס	11.1465	1	4	104.9	474640	215042	4	134	שימור
136	מכנף נאה	15.92357	1	6	104.5	474653	215044	4	135	שימור
137	מכנף נאה	15.92357	1	6	104.0	474660	215048	4	137	העתקה
138	מכנף נאה	17.51592	1	6	102.7	474659	215054	4	138	העתקה
139	מכנף נאה	14.33121	1	6	102.9	474652	215051	4	139	העתקה
140	מכנף נאה	15.92357	1	6	103.7	474644	215051	4	140	העתקה
141	צאלון	14.33121	1	5	103.4	474635	215047	4	143	שימור
142	צאלון	14.33121	1	5	103.6	474634	215050	4	143	שימור
143	צאלון	14.33121	1	5	103.3	474638	215052	4	143	שימור
144	מכנף נאה	15.92357	1	6	102.9	474649	215058	4	144	העתקה
145	מכנף נאה	15.92357	1	6	102.7	474654	215061	4	144	העתקה
146	צאלון	22.29299	1	5	102.8	474652	215068	4	152	העתקה
147	צאלון	23.88535	1	5	103.1	474645	215066	4	152	העתקה
148	צאלון	22.29299	1	5	105.0	474641	215062	4	152	העתקה
149	צאלון	19.10828	1	5	103.3	474636	215059	4	152	שימור
150	צאלון	19.10828	1	5	103.6	474630	215056	4	152	שימור
151	צאלון	19.10828	1	5	103.0	474636	215063	4	152	שימור
152	צאלון	19.10828	1	5	103.3	474634	215064	4	152	שימור
153	צאלון	19.10828	1	4	103.6	474626	215066	4	153	שימור
154	צאלון	12.73885	1	5	103.0	474634	215070	4	155	העתקה
155	מכנף נאה	23.88535	1	6	103.0	474635	215071	4	155	העתקה
156	מכנף נאה	20.70064	1	6	103.5	474639	215072	4	157	העתקה
157	מכנף נאה	23.88535	1	6	102.7	474648	215075	4	157	העתקה
158	מכנף נאה	22.29299	1	6	102.8	474646	215083	4	158	העתקה
159	מכנף נאה	22.29299	1	6	102.8	474639	215082	4	159	העתקה
160	מכנף נאה	28.66242	1	6	102.4	474632	215079	4	160	העתקה
161	צאלון	12.73885	1	4	103.1	474629	215075	4	162	שימור
162	צאלון	12.73885	1	4	103.6	474624	215072	4	162	שימור
163	צאלון	14.33121	1	4	103.4	474626	215079	4	164	שימור
164	צאלון	12.73885	1	4	103.7	474619	215082	4	164	שימור
165	צאלון	19.10828	1	4	103.6	474623	215084	4	165	שימור
166	שיזף מצוי	7.961783	ר"ג	4	103.4	474616	215073	4	166	שימור

מס' עץ	שם המין	קוטר	גזע	גובה	רום	X	Y	מצב	תמונה	סיווג
167	שיזף מצוי	7.961783	ר"ג	4	104.1	474607	215089	4	167	שימור
168	שיזף מצוי	4.77707	ר"ג	4	104.0	474605	215094	4	168	שימור
169	שיזף מצוי	12.73885	ר"ג	4	104.6	474599	215106	4	169	העתקה
170	מכנף נאה	19.10828	1	5	102.7	474696	215141	1	170	כריתה
171	מכנף נאה	27.07006	1	11	102.7	474700	215131	4	171	העתקה
172	מכנף נאה	31.84713	1	11	104.0	474706	215126	4	172	העתקה
173	מכנף נאה	47.7707	1	12	100.8	474709	215123	4	173	העתקה
174	מכנף נאה	35.03185	1	9	102.2	474712	215112	3	174	שימור
175	מכנף נאה	41.40127	1	11	102.2	474713	215111	4	175	שימור
176	אשל הפרקים	38.21656	1	5	101.0	474789	215096	3	176	כריתה
177	אשל	12.73885	ר"ג	3	100.5	474786	215105	3	177	כריתה
178	אשל	12.73885	ר"ג	3	101.6	474803	215039	3	201 ברקע	כריתה
179	אשל	12.73885	ר"ג	3	101.6	474802	215041	3	201 ברקע	כריתה
180	אשל	12.73885	ר"ג	3	101.6	474802	215043	3	201 ברקע	כריתה
181	אשל	12.73885	ר"ג	3	101.6	474801	215048	3	201 ברקע	כריתה
182	אשל	12.73885	ר"ג	3	101.8	474786	215026	3	201 ברקע	כריתה
183	אקליפטוס	22.29299	1	8	99.1	474952	215272	4	183	כריתה
184	אלביציה צהובה	23.88535	1	8	100.7	474857	215239	4	184	כריתה
185	אלביציה צהובה	28.66242	1	7	100.3	474888	215305	3	185	כריתה
186	תמר	38.21656	1	9	101.8	474790	215252	4	186	העתקה
187	תמר	38.21656	1	9	101.8	474792	215250	4	186	העתקה
188	ושינגטוניה	25.47771	1	3	101.4	474796	215243	5	186	העתקה
189	ושינגטוניה	31.84713	1	10	101.5	474796	215242	5	186	העתקה
190	ושינגטוניה	25.47771	1	3	101.4	474798	215238	5	186	העתקה
191	תמר	38.21656	1	9	101.4	474796	215236	4	186	העתקה
192	ינבוס	25.47771	1	6	100.5	474716	214936	5	192	שימור
193	ינבוס	25.47771	1	6	98.5	474722	214941	5	194	שימור
194	ינבוס	38.21656	1	6	101.2	474731	214950	5	194	העתקה
195	ינבוס	19.10828	1	6	102.2	474737	214955	5	196	שימור
196	ינבוס	41.40127	1	6	104.2	474744	214959	5	196	שימור
197	ינבוס	15.92357	1	5	100.8	474750	214963	5	197	שימור
198	ינבוס	27.07006	1	5	100.7	474756	214969	5	197	שימור
199	ינבוס	23.88535	1	5	103.6	474760	214975	5	199	שימור
200	ינבוס	23.88535	1	5	100.1	474763	214981	5	199	שימור
201	ינבוס	25.47771	1	5	99.9	474762	214988	5	201	שימור
202	ינבוס	28.66242	1	4	101.9	474757	214994	5	201	העתקה
203	ינבוס	19.10828	1	4	103.2	474756	214998	5	203	העתקה
204	אלביציה צהובה	15.92357	1	5	101.5	474741	215000	4	204	העתקה
205	אלביציה צהובה	22.29299	1	8	101.5	474742	215009	5	205	העתקה
206	אלביציה צהובה	41.40127	1	11	100.3	474735	215018	5	206	שימור
207	אלביציה צהובה	79.61783	1	12	102.8	474729	215022	5	207	שימור
208	תמר	28.66242	1	8	102.2	474716	215026	5	208	העתקה

מס' עץ	שם המין	קוטר	גזע	גובה	רום	X	Y	מצב	תמונה	סיווג
209	מכנף נאה	25.47771	1	10	102.4	474712	215039	4	209	העתקה
210	אלביציה צהובה	25.47771	1	11	103.2	474737	215034	3	210	העתקה
211	ינבוט	35.03185	1	9	103.2	474727	215045	5	211	שימור
212	אלה	28.66242	1	5	103.1	474692	215043	5	212	שימור
213	אלביציה צהובה	63.69427	1	12	98.7	474699	215028	5	213	שימור
214	תמר	38.21656	1	11	103.0	474704	215017	5	214	העתקה
215	פיקוס חלוד	15.92357	1	4	101.9	474709	215004	5	215	כריתה
216	פיקוס חלוד	9.55414	1	4	100.6	474707	214999	3	216	כריתה
217	אלביציה צהובה	31.84713	1	11	102.1	474710	214999	5	217	שימור
218	תמר	38.21656	1	12	110.6	474722	215008	4	218	העתקה
219	ינבוט	70.06369	1	12	100.7	474717	215000	5	219	שימור
220	אלביציה צהובה	31.84713	1	10	101.7	474724	215007	4	220	שימור
221	אלביציה צהובה	79.61783	1	12	105.3	474725	214996	5	221	שימור
222	אלביציה צהובה	41.40127	1	12	101.9	474702	214997	5	222	שימור
223	צאלון	27.07006	1	5	104.5	474705	214989	3	223	העתקה
224	תמר	28.66242	1	13	102.2	474708	214985	5	223	העתקה
225	מכנף נאה	28.66242	1	11	104.1	474710	214979	5	225	העתקה
226	אלביציה צהובה	30.25478	1	8	103.2	474695	214986	3	226	שימור
227	תמר	41.40127	1	11	102.1	474692	214977	5	227	העתקה
228	אלביציה צהובה	31.84713	1	12	102.4	474691	214996	5	228	שימור
229	אלביציה צהובה	63.69427	1	12	100.3	474687	215005	5	228	שימור
230	אלה	9.55414	ר"ג	3	102.7	474677	215020	5	230	שימור
231	אלה	9.55414	ר"ג	3	102.6	474673	215016	5	231	שימור
232	אלה	9.55414	ר"ג	3	102.6	474668	215003	5	231	שימור
233	פיקוס בנימינה	12.73885	ר"ג	6	102.9	474681	214980	3	233	כריתה
234	פיקוס בנימינה	12.73885	ר"ג	6	102.4	474682	214978	3	233	כריתה
235	פיקוס בנימינה	12.73885	ר"ג	6	102.5	474683	214977	3	233	כריתה
236	פיקוס בנימינה	12.73885	ר"ג	6	102.6	474684	214975	3	233	כריתה
237	פיקוס בנימינה	12.73885	ר"ג	6	103.7	474685	214974	3	233	כריתה
238	פיקוס בנימינה	12.73885	ר"ג	6	102.5	474687	214972	3	233	כריתה
239	פיקוס בנימינה	12.73885	ר"ג	6	102.0	474688	214971	3	233	כריתה
240	פיקוס בנימינה	12.73885	ר"ג	6	103.5	474688	214969	3	233	כריתה
241	פיקוס בנימינה	12.73885	ר"ג	6	103.0	474690	214968	3	233	כריתה
242	פיקוס בנימינה	12.73885	ר"ג	6	102.9	474691	214967	3	233	כריתה
243	פיקוס בנימינה	12.73885	ר"ג	6	102.5	474692	214965	3	233	כריתה
244	פיקוס בנימינה	12.73885	ר"ג	6	103.6	474693	214965	3	233	כריתה
245	פיקוס בנימינה	12.73885	ר"ג	6	103.5	474695	214963	3	233	כריתה
246	פיקוס בנימינה	12.73885	ר"ג	6	103.2	474697	214963	3	233	כריתה
247	פיקוס בנימינה	12.73885	ר"ג	6	105.4	474697	214962	3	233	כריתה
248	פיקוס בנימינה	12.73885	ר"ג	6	104.4	474699	214962	3	233	כריתה
249	פיקוס בנימינה	12.73885	ר"ג	6	102.8	474701	214961	3	233	כריתה
250	פיקוס בנימינה	12.73885	ר"ג	6	102.6	474702	214959	3	250	כריתה
251	פיקוס בנימינה	12.73885	ר"ג	6	103.1	474702	214957	3	250	כריתה

מס' עץ	שם המין	קוטר	גזע	גובה	רום	X	Y	מצב	תמונה	סיווג
252	ינבוס	19.10828	1	6	103.8	474703	214956	5	253	העתקה
253	ינבוס	19.10828	1	6	97.9	474705	214951	5	253	העתקה
254	מכנף נאה	41.40127	1	10	103.3	474704	214965	5	254	שימור
255	תמר	41.40127	1	11	102.5	474692	214976	5	255	העתקה
256	ינבוס	19.10828	1	5	101.8	474731	214967	5	256	העתקה
257	היבסקוס טלייתי	6.369427	1	3	102.0	474728	214966	5	256	שימור
258	היבסקוס טלייתי	6.369427	1	3	102.1	474723	214961	5	256	שימור
259	ינבוס	15.92357	1	5	104.5	474658	214916	5	259	שימור
260	ינבוס	22.29299	1	5	106.2	474655	214920	5	259	שימור
261	ינבוס	20.70064	1	5	106.1	474652	214927	5	261	שימור
262	ינבוס	19.10828	1	5	100.8	474651	214932	5	261	שימור
263	ינבוס	19.10828	1	5	102.6	474648	214936	5	263	שימור
264	ינבוס	19.10828	1	5	101.7	474647	214942	5	263	שימור
265	ינבוס	20.70064	1	5	102.7	474645	214946	5	265	שימור
266	ינבוס	28.66242	1	5	100.5	474635	214956	5	265	שימור
267	ינבוס	20.70064	1	5	103.6	474637	214948	5	269	שימור
268	ינבוס	20.70064	1	5	103.7	474642	214942	5	269	שימור
269	ינבוס	20.70064	1	5	107.1	474643	214930	5	269	שימור
270	ינבוס	20.70064	1	5	106.8	474646	214926	5	270	שימור
271	ינבוס	20.70064	1	5	105.0	474650	214919	5	270	שימור
272	ינבוס	20.70064	1	5	103.9	474651	214914	5	270	שימור
273	ינבוס	20.70064	1	5	104.2	474642	214912	5	270	שימור
274	ינבוס	20.70064	1	5	103.9	474639	214916	5	270	שימור
275	ינבוס	20.70064	1	5	103.8	474638	214932	5	270	שימור
276	ינבוס	20.70064	1	5	104.2	474634	214938	5	270	שימור
277	ינבוס	20.70064	1	5	103.5	474631	214943	5	270	שימור
278	ינבוס	20.70064	1	5	103.5	474628	214949	5	270	העתקה
279	ינבוס	20.70064	1	5	103.5	474627	214952	5	270	העתקה
280	ינבוס	20.70064	1	5	103.9	474632	214929	5	270	שימור
281	חורשה 1	0			104.3	474596	214922		283	בדיקה בהיתר
282	חורשה 1	0			105.0	474568	214917		283	בדיקה בהיתר
283	חורשה 1	0			105.7	474532	214911		283	שימור
284	חורשה 1	0			106.5	474495	214903		283	שימור
285	מורינגה מכונפת	31.52866	ר"ג	7	107.0	474468	214900	4	283	שימור
286	מורינגה מכונפת	31.84713	ר"ג	8	106.9	474469	214900	4	286	שימור
287	מורינגה מכונפת	31.84713	ר"ג	8	106.6	474464	214899	4	286	שימור
288	מורינגה מכונפת	31.84713	ר"ג	8	100.5	474456	214896	4	286	בדיקה בהיתר
289	מורינגה מכונפת	31.84713	ר"ג	8	107.6	474442	214895	4	286	שימור
290	מורינגה מכונפת	31.84713	ר"ג	8	110.9	474429	214895	4	286	בדיקה בהיתר
291	מורינגה מכונפת	31.84713	ר"ג	8	108.4	474426	214892	4	286	שימור
292	מורינגה מכונפת	31.84713	ר"ג	8	115.3	474417	214893	4	286	בדיקה בהיתר

מס' עץ	שם המין	קוטר	גזע	גובה	רום	X	Y	מצב	תמונה	סיווג
293	מורינגה מכונפת	31.84713	ר"ג	8	98.8	474419	214889	4	286	שימור
294	מורינגה מכונפת	31.84713	ר"ג	8	106.9	474411	214893	4	286	בדיקה בהיתר
295	מורינגה מכונפת	31.84713	ר"ג	8	111.4	474396	214890	4	295	שימור
296	מורינגה מכונפת	31.84713	ר"ג	8	107.8	474372	214882	4	295	שימור
297	מורינגה מכונפת	31.84713	ר"ג	8	108.4	474372	214882	4	295	שימור
298	מורינגה מכונפת	31.84713	ר"ג	8	108.9	474344	214877	4	295	שימור
299	מורינגה מכונפת	31.84713	ר"ג	8	109.5	474316	214874	4	295	בדיקה בהיתר
300	מורינגה מכונפת	31.84713	ר"ג	8	110.1	474291	214868	4	295	שימור
301	מורינגה מכונפת	31.84713	ר"ג	8	110.1	474291	214868	4	295	שימור
302	חורשה 1	0			110.3	474280	214866		310	שימור
303	חורשה 1	0			111.1	474246	214854		310	שימור
304	חורשה 1	0			111.9	474225	214839		310	שימור
305	חורשה 1	0			111.8	474238	214840		310	שימור
306	חורשה 1	0			111.6	474253	214839		310	שימור
307	חורשה 1	0			111.1	474278	214843		310	שימור
308	חורשה 1	0			110.7	474301	214846		310	שימור
309	חורשה 1	0			110.2	474325	214849		310	בדיקה בהיתר
310	חורשה 1	0			109.7	474354	214853		310	שימור
311	חורשה 1	0			109.1	474380	214858		310	שימור
312	חורשה 1	0			108.7	474409	214862		310	שימור
313	חורשה 1	0			108.8	474440	214867		310	בדיקה בהיתר
314	חורשה 1	0			107.1	474488	214875		310	שימור
315	חורשה 1	0			106.7	474516	214880		310	שימור
316	חורשה 1	0			106.1	474539	214882		310	שימור
317	חורשה 1	0			105.7	474563	214886		310	שימור
318	חורשה 1	0			105.2	474575	214889		310	שימור
319	חורשה 1	0			105.0	474598	214893		310	בדיקה בהיתר
320	חורשה 1	0			104.8	474598	214901		320	שימור
321	חורשה 1	0			106.8	474638	214910		320	שימור
322	חורשה 1	0			99.8	474626	214976		320	שימור
323	חורשה 1	0			105.7	474629	214980		320	שימור
324	חורשה 1	0			104.6	474614	215017		320	שימור
325	חורשה 2	0			104.0	474602	215036		327	שימור
326	חורשה 2	0			104.2	474591	215065		327	שימור
327	חורשה 2	0			104.1	474587	215059		327	שימור

6. הנחיות כלליות להוראות התכנית

1. בטבלת יעודי קרקע ותאי שטח בתכנית: לסמן תחת עמודה תאי שטח כפופים – "עצים לשימור". בעמודה זו לציין את כל תאי השטח בהם סומנו עצים לשימור וכן תאי שטח בהם נקבעו קווי בניין מיוחדים מעצים בוגרים.
2. בטבלת זכויות והוראות בנייה: להוסיף הערה לטבלה בנושא קווי בניין כדלקמן: "בכל מקום בו נקבעו קווי בניין מעצים בוגרים לשימור, כמפורט בתשריט תחום נספח עצים בוגרים, יגברו קווי הבניין מהעצים הבוגרים על המצוין בטבלה".
3. הוראות נוספות: להוסיף פרק שייקרא "עצים בוגרים", בו יירשם כדוגמת הנוסח המפורט להלן:

6.1. נספח עצים בוגרים לתוכנית:

- א. לתכנית זו מצורף "נספח עצים בוגרים" הכולל הסברים והנחיות בנוגע לטיפול בעצים בוגרים קיימים בתחום התכנית בעת אישורה; לשימור, העתקה, כריתה או נטיעה. חלקים מהנספח (תשריט תחום הנספח בקנ"מ 1:1,250 ופרק הנחיות להטמעה בהוראות התכנית) תחולתם מחייבת.
- ב. הנספח חל על התחום המסומן בתשריט תחום הנספח, המצורף כמסמך מחייב וכחלק בלתי נפרד ממסמכי התכנית.

6.2 הוראות בנוגע לעצים המסומנים כעצים לשימור

- א. עץ בוגר המסומן כעץ לשימור ישולב בתכנון הכולל, ולא תותר כריתתו או פגיעה בו.
- ב. קו בניין מעץ לשימור יהיה 4 מ' מגזע העץ. שטח זה אשר יוגבל בפיתוח, יסומן בבקשות להיתרי בנייה ככל שתוגשנה בתחומו.
- ג. בכל בקשה להיתרי בנייה ופיתוח בסמוך לעץ לשימור, יפורטו האמצעים להגנה על העץ במהלך עבודות הבנייה והפיתוח.
- ד. כל פיתוח או שימוש בסמוך לעץ לשימור, ובכלל זה לשורשיו, לגזעו ולצמרתו, ייעשו בזהירות רבה תוך התחשבות בצורך לשמר את העץ באתרו ולטפחו. במקרים בהם יש חשש לפגיעה בעץ מיוחד לשימור, יש לפנות מראש להתייעצות עם פקיד היערות.
- ה. במקרים מיוחדים בלבד, בהם נדרש שינוי סיווג עץ בוגר שסומן כעץ לשימור לסיווג אחר, לעת הגשת בקשה להיתר בנייה (ולא יותר מ-10% מכמות העצים הבוגרים שסווגו בתכנית לשימור), יוגש עדכון לנספח עצים בוגרים לאישור ועדה מקומית, לאחר תאום וקבלת חו"ד בכתב מפקיד היערות.

6.3 הוראות בנוגע לעצים לכריתה:

- א. בעת הגשת בקשה להיתר בנייה ו/או היתר לשימוש בשטח בו סומן עץ לכריתה, יש לצרף לבקשה להיתר - דברי הסבר אודות העץ המיועד לכריתה, הכוללים את סוג העץ, גילו,

- גודלו וסיבת הכריתה, בצרוף תכנית המפרטת את העץ או העצים שיינטעו במקום העץ או העצים המיועדים לכריתה: מספרם, סוגם ומיקומם.
- ב. לבקשה להיתר יצורף גם העתק כרטיס המידע הכלול בנספח עצים בוגרים של התכנית, ובו מידע אודות מופע העץ, נדירותו, חשיבותו הנופית / היסטורית / אקולוגית/ מצבו הבריאותי / בטיחותי ועוד.
- ג. יוזם הבקשה להיתר יתחייב לטעת עצים חדשים במקום העצים שכרת, בהתאם למפורט בבקשה להיתר בנייה. תנאי לקבלת טופס 4 למבנה המחייב כריתת עץ בוגר יהיה הגשת מפת מדידה של האתר בו ניטע העץ החדש, ערוכה בידי מודד מוסמך.
- 6.4 הוראות מיוחדות לעצים
- א. בתכנית סומנו שתי חורשות – חורשה 1 וחורשה 2. חורשות אלו יבחנו באופן מפורט בשלב היתר הבניה ופעולה בהן תתבצע רק לאחר קבלת אישור פקיד היערות האזורי. בחינה זו כוללת גם את הפרטים המסומנים בירוק בתשריט העצים – בחינה בהיתר.

נספחים

לעבודה זו מצורפים הנספחים הבאים:

- א. תרשים עצים לשימור וכריתה
- ב. תב"ע מצב מוצע
- ג. CD של קבצי תמונות העצים