

נספח בינוי מנחה לתכנית מס' 605-0171082

לשכת התכנון המחוזית
משרד הפנים-מחוז דרום
17.04.2015
נתקבל

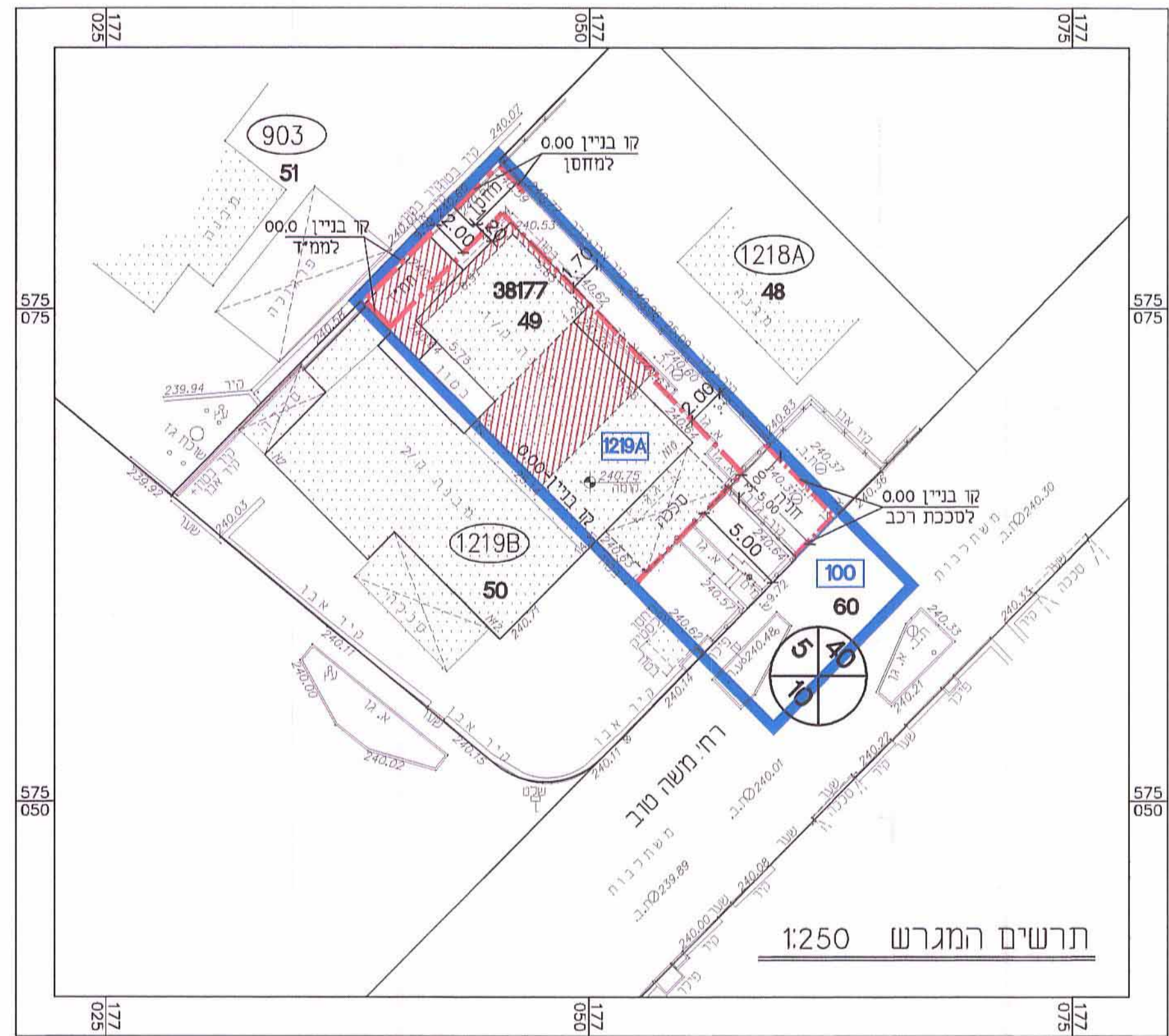
מגיש התכנית :

מיכאילוב לודמילה
רח'י משה טוב 10, שכ' נוה מנחם, באר שבע

עורך התכנית:

ליפובצקי נטליה
אדריכלית
104717
נטליה ליפובצקי
טל': 08-6235163, נייד': 054-4474557

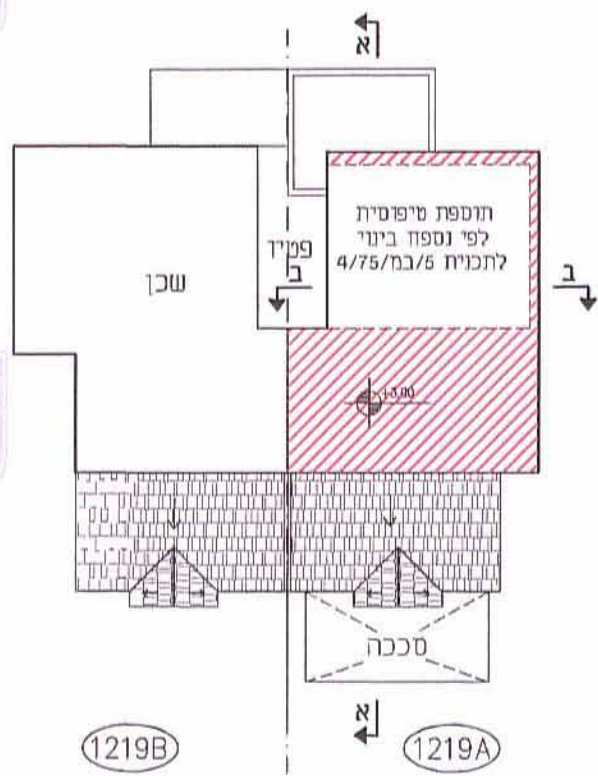
מינהל התכנון - מחוז דרום
חוק התכנון והבניה, תשכ"ה - 1965
אישור תכנית מס' 605-0171082
הועדה המחוזית לתכנון ולבניה החליטה
ביום 19.11.15 לאשר את התכנית
התכנית לא נקבעה טענה אישור שר
התכנית נקבעה טענה אישור שר
זוהל מינהל התכנון יו"ר הועדה המחוזית



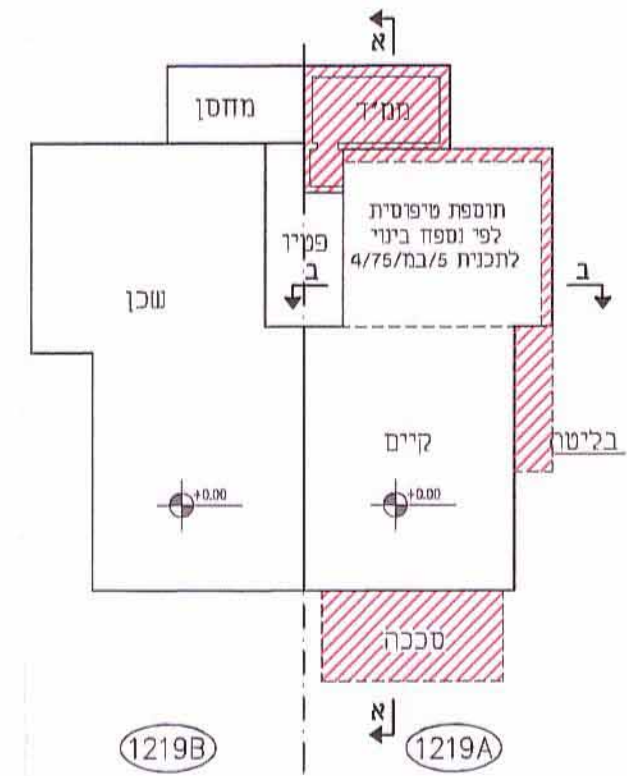
תרשים המגרש 1:250

מקרא:

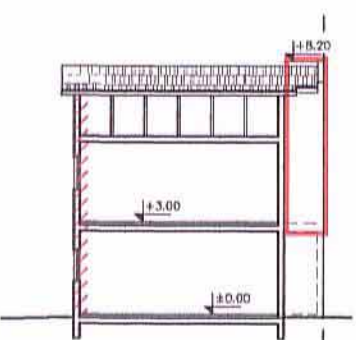
- גבול התכנית
- קו בנין
- מקום התוספת או שינוי בחזית
- 1219A גבול תא שטח ומספר
- מבנה קיים
- בנייה חדשה



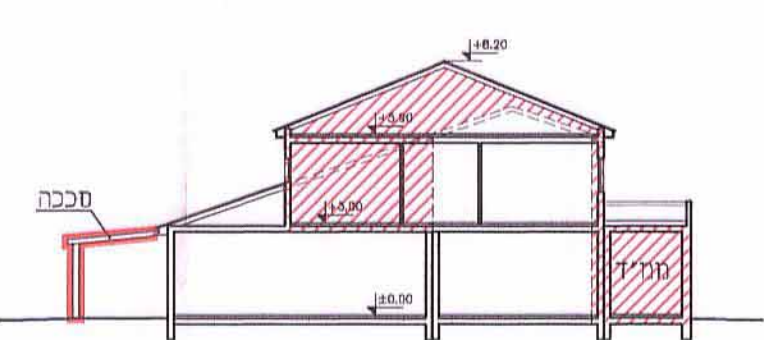
תכנית קומה א' 1:250



תכנית קומת קרקע 1:250



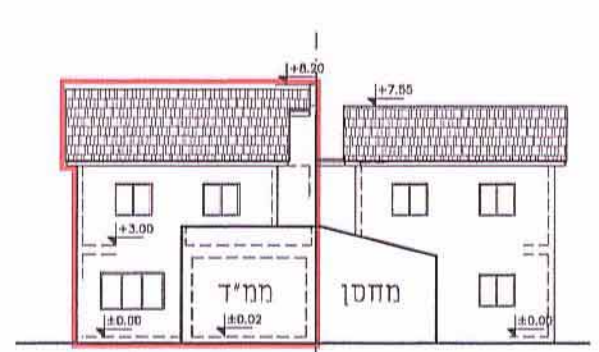
חזית ב-ב 1:250



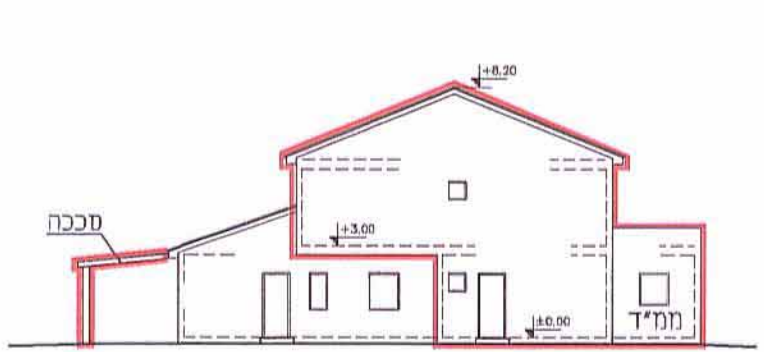
חזית א-א 1:250



חזית דרום-מזרחית 1:250



חזית צפון-מערבית 1:250



חזית צפון-מזרחית 1:250