



לשכת התגנון המהווית
משרד הפנים-מחוז דרום
0 י. 12. 2014
נתקבל

ישוב רתמים
תכנית מס' 2/166/03/20

נספח עצים בוגרים

אוגוסט 2012

עדכון 1: ינואר 2013
עדכון 2: יוני 2014

חוק התכנון והבניה, התשכ"ה - 1965

משרד הפנים - מחוז הדרום

הוועדה המחוזית המליטה ביום:

19/11/14

לאשר את התכנית

אדרי שירה מור יוסף
מנהל
מ.א. רמת הנגב

התכנית לא נקבעה טעונה אישור השר
התכנית נקבעה טעונה אישור השר

יו"ר הוועדה המחוזית

19/11/14
תאריך

נידעו

התכנית וסביבה



ג.מעוז אקולוגיה וסביבה
ע.מ. 24061863

1. כללי

שם התוכנית: ישוב רתמים
מספר התוכנית: 2/166/03/20
שטח התוכנית: 1677.02 דונם
מגיש התכנית: מועצה אזורית רמת נגב

תפקיד	שם פרטי ומשפחה	משרד/חברה	כתובת	פרטי התקשרות
עורך ראשי	בינה נודלמן	נודלמן בינה אדריכלים	שרת 83 ת"א	טלפון: 03-5467060
מודד	אבי ארד	ארז מדידות	ת.ד. 3124 ב"ש	טלפון: 08-6239834
עורך נספח העצים	ניר מעוז	נ. מעוז אקולוגיה וסביבה	הבוטנים 10 פרדס חנה - כרכור	נייד: 054 – 6255298 דוא"ל: maozni@gmail.com

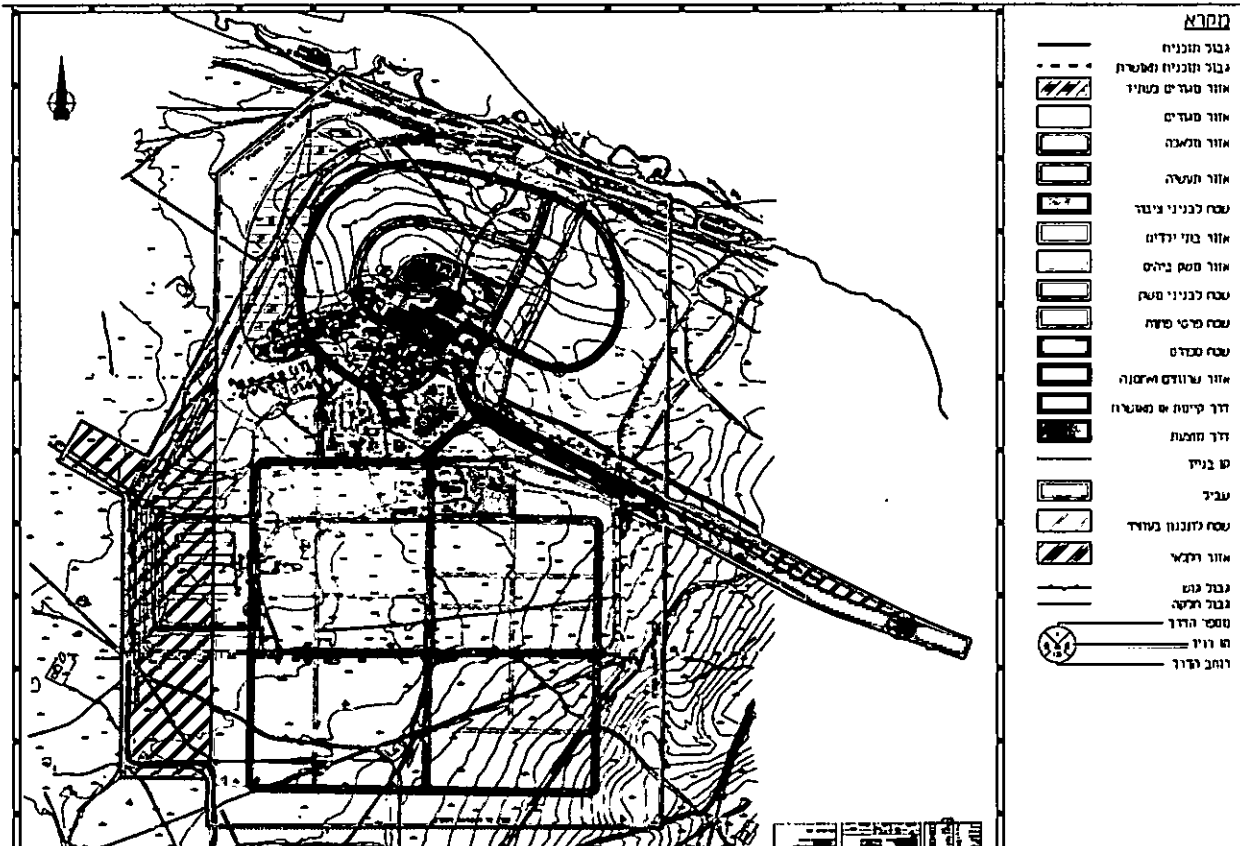
מטרות התכנית

- שינוי והרחבת גבולות הישוב
- קביעת הנחיות ברמה מפורטת
- תכנון מערך הדרכים
- קביעת אזורי מגורים עם הנחיות מיוחדות
- קביעת שטחים ציבוריים פתוחים ברמה מפורטת
- קביעת שטחים למבני ציבור
- קביעת אזורים למגורים אי

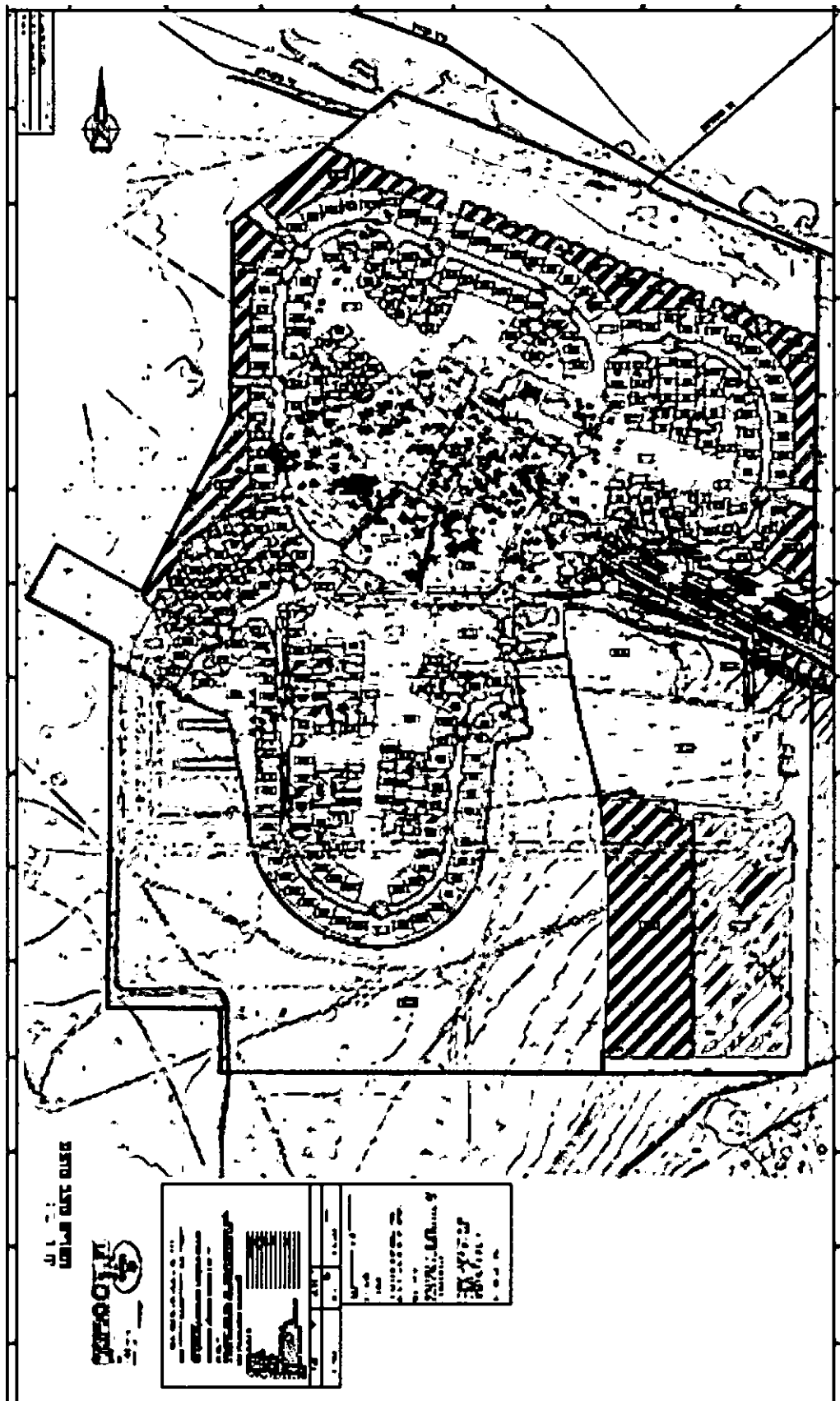
2. תאור התכנית

מצב מאושר: שטח הרחבה מתוכננת בו כיום אין כל בינוי למעט אזור קראוונים המיועד לבינוי (תרשים 2.1).

מצב מוצע: שטח ההרחבה המיועד למגורים, מבני ציבור, אזור תיירות ושטחים פתוחים (תרשים 2.2)



תרשים 2.1: מצב מאושר



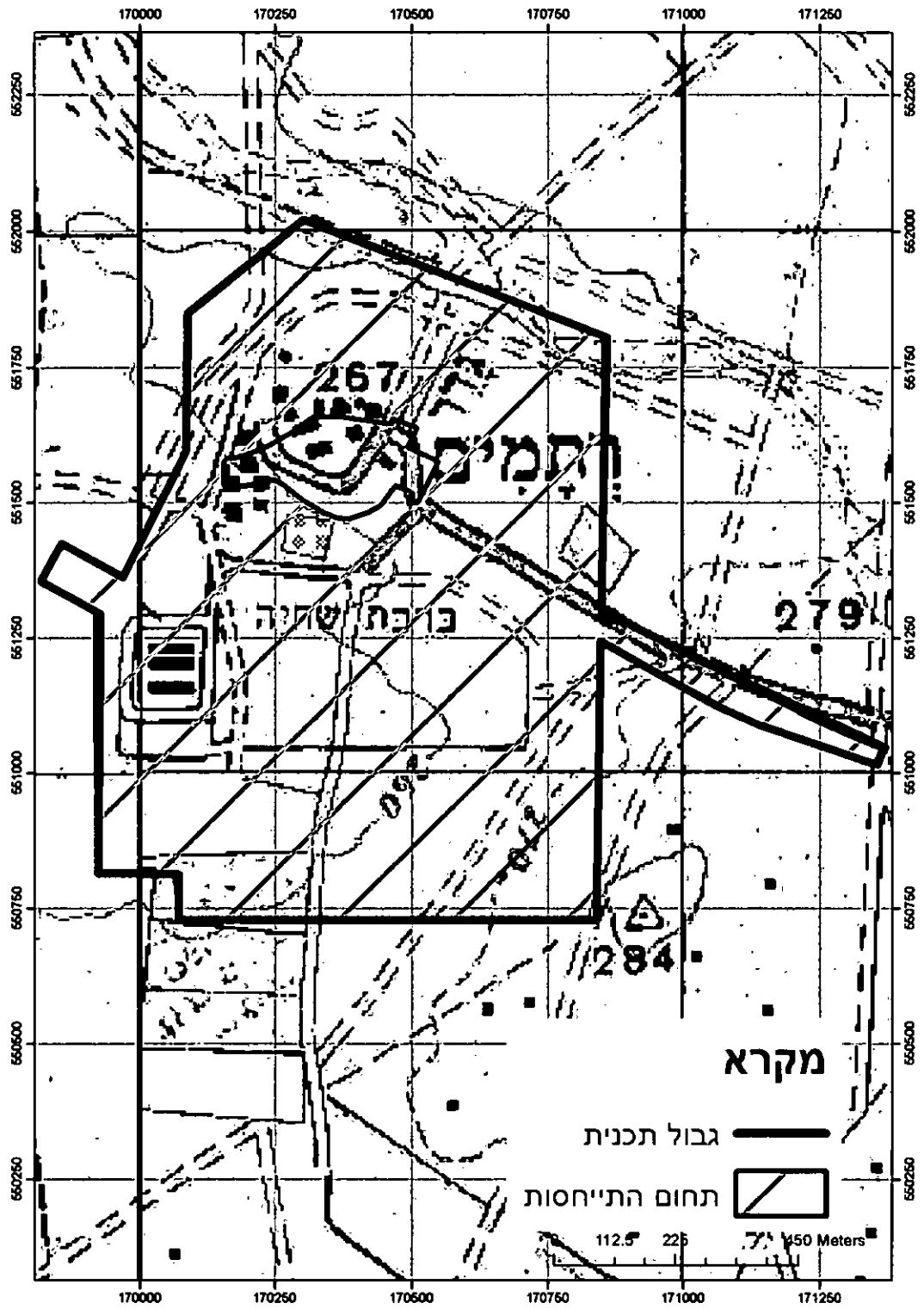
תרשים 2.2 : מצב מוצע

3. אופן העבודה

תחום התייחסות: האזור המיועד להרחבה (תרשים 3.1)

עבור כל עץ נאספו הנתונים הבאים:

- מספר סידורי
- מיקום: נ.צ מדידה.
- היקף (ס"מ): נלקח בגובה חזה. במקרה של ריבוי גזעים נמדד הגזע העבה ביותר.
- גובה (מ'): הערכה של גובה העץ
- מצב: 1 – יבש כולו (מת), 2- יבש ברובו, 3 – יבש בחלקו, 4 – חיוני, 5 – חיוני מאוד
- המלצה: עבור כל עץ ניתנה המלצה לשימור, העתקה או כריתה. סיווג עצים לשימור נעשה על פי מין העץ, מצב העץ, גודלו והתרשמות כללית מנופו.
- תמונה – צילום של העץ. נספח 2 מציג תמונות בפורמט מוקטן. לדו"ח מצורף קובץ ממוחשב של תמונות העצים.



תרשים 3.1 : תחום התייחסות (אזור המחנה הקיים מחוץ לתחום הסקירה)

4. תאור מאפייני העצים

בתחום התכנית תועדו 121 עצים בודדים וכ- 260 עצים (הערכה) המרוכזים בחורשות ושוורת עצים.

מרבית העצים הנם אורן קפריסאי ומיני איקליפטוס המצויים בחורשות שניטעו במסגרת הפיתוח הנופי ביישוב. עצים נוספים כוללים: עצי מטע – תמר וזית, עצי נוי – פיקוס, ינבוט, ברוש, בוהינייה. חלק מן העצים אינם מקבלים השקיה ונמצאים במצב מתקדם של התייבשות. בטבלה 4.1 מוצגים מאפייני ריכוזי העצים, אלו מסומנים בתשריט כמתחם – קונטור ועבורם נלקחו מספר מיקומים בהיקף (מסי נקודות) אשר חוברו בקו לצורך תיחום הגבולות.

טבלה 4.1: ריכוזי העצים בתחום הבדיקה

מס' נקודות (קונטור) בתשריט	מאפיינים	כמות
6-1	<u>חורשת עצים</u> אורן קפריסאי מעט וושינגטוניות עצים צעירים יחסית	25
12-16	שורת עצים איקליפטוס המקור עצים צעירים ונמוכים 1.5 – 2.5 מ'	11
19-32	שורת עצים איקליפטוס המקור עצים צעירים ונמוכים 1.5 – 2.5 מ'	60
48-59	<u>חורשת עצים</u> איקליפטוס כתום + איקליפטוס הצוארון + איקליפטוס מערבי	40
63-66	<u>קבוצת עצים</u> איקליפטוס (מריתי) (יתכן צווארון) עצים מרשימים בוגרים יחסית	6
68-91	<u>חורשת עצים</u> אורן קפריסאי (70) וושינגטוניה (6) עצים צעירים יחסית	70
92-100	<u>מטע עצים</u> זית אירופי	9
101-114	<u>חורשת עצים</u> אורן קפריסאי, עצים צעירים יחסית	40
118,119	<u>שורת עצים</u> איקליפטוס הצווארון	9
120,121	<u>שורת עצים</u> פיקוס מעוקם	4
122-134	<u>חורשה+ מטע</u> אלה (6) זית (20) ינבוט (2)	28
139-147	<u>מטע עצים</u> תמר	
148-150	<u>שורת עצים</u> ברוש שורה לאורך בריכת שחיה לא פעילה. רב העצים בשלבי התייבשות	20
500-502	<u>חורשת עצים</u> איקליפטוס (מערבי)	20

5. פירוט נתוני העצים

נתוני העצים נבחנו ביחס לתכנית המוצעת, 121 העצים שסומנו כבודדים סווגו באופן הבא :

שימור - 77 עצים אשר בחלקם נמצאים מחוץ לבינוי ובתחום שצ"פ. קבוצה של עצי איקליפטוס (מריתי) מצויה בחלקה בתחום דרך ומוצע לבחון שימורה המלא בהמשך התכנון.

העתקה - 19 עצים מומלצים להעתקה והם כוללים עצי מטע כגון זית ותמר כמו כן עצי וושינגטוניה ניתנים אף הם להעתקה ולכן סווגו בהתאם.

כריתה - 25 עצים ברובם אורן ואקליפטוס, חלקם הגדול במצב ירוד.

ריכוזי עצים הכוללים חורשות ושורות עצים מיועדים בחלקם לשימור ובחלקם לכריתה בהתאם ליחסם לבינוי המוצע. בתשריט סומנו נקודות הנופלות בתחום הבינוי כמיועדות לכריתה ונקודות מחוץ לבינוי או בתחום שצ"פים ומוסדות לשימור. בשלבי הביצוע ייעשה מאמץ לשמר חלקים גדולים ככל האפשר של החורשות ולשלבם בבינוי ובפיתוח ולכן סביר להניח כי בפועל כמות העצים לכריתה תפחת. להלן פירוט סיווג העצים בחורשות :

מס' נקודות (קונטור) בתשריט	מאפיינים	סיווג
6-1	<u>חורשת עצים</u> אורן קפריסאי מעט וושינגטוניות עצים צעירים יחסית	כריתה + שימור חלקי
12-16	שורת עצים איקליפטוס המקור עצים צעירים ונמוכים 1.5 - 2.5 מ'	כריתה
19-32	שורת עצים איקליפטוס המקור עצים צעירים ונמוכים 1.5 - 2.5 מ'	כריתה
48-59	<u>חורשת עצים</u> איקליפטוס כתום + איקליפטוס הצוארון + איקליפטוס מערבי	שימור
63-66	<u>קבוצת עצים</u> איקליפטוס (מריתי) עצים מרשימים בוגרים יחסית	שימור + כריתה
68-91	<u>חורשת עצים</u> אורן קפריסאי (70) וושינגטוניה (6) עצים צעירים יחסית	שימור + כריתה
92-100	<u>מטע עצים</u> זית אירופי	שימור
101-114	<u>חורשת עצים</u> אורן קפריסאי, עצים צעירים יחסית	רב החורשה לשימור
118,119	<u>שורת עצים</u> איקליפטוס הצוארון	כריתה
120,121	<u>שורת עצים</u> פיקוס מעוקם	שימור
122-134	<u>חורשה + מטע</u> אלה (6) זית (20) ינבוט (2)	שימור
139-147	<u>מטע עצים</u> תמר	שימור
148-150	<u>שורת עצים</u> ברוש	כריתה
500-502	<u>חורשת עצים</u> איקליפטוס (מערבי)	שימור

סיווג העצים מוצג בתרשים מוקטן 5.1 על רקע התכנית המוצעת ומדידה עדכנית, תרשים בגודל מלא מצורף. להלן פירוט מאפייני העצים בתחום התכנית :

טבלה 5.1 : נתוני העצים

מס'	מאפיינים	שם המין	כמות	X	Y	היקף	גובה	מצב	תמונה	סיווג
1	חורשה	אורן קפריסאי	25	170617.111	551649.739	60	3.50	5	1	כריתה
2		אורן קפריסאי		170592.184	551650.234	60	3.50	5	1	כריתה
3		אורן קפריסאי		170574.392	551619.739	60	3.50	5	1	כריתה
4		אורן קפריסאי		170550.886	551578.978	60	3.50	5	1	כריתה
5		אורן קפריסאי		170568.131	551565.397	60	3.50	5	1	כריתה
6		אורן קפריסאי		170581.544	551587.386	60	3.50	5	1	כריתה
7	קבוצת עצים	איקליפטוס	9	170553.541	551606.583	50	5.00	4	2	שימור
8		איקליפטוס		170540.918	551612.951	50	5.00	4	2	שימור
9		איקליפטוס		170543.046	551605.133	50	5.00	4	2	שימור
10		איקליפטוס		170537.786	551594.012	50	5.00	4	2	שימור
11		איקליפטוס		170543.982	551590.904	50	5.00	4	2	שימור
12	שורת עצים	איקליפטוס	11	170292.754	551857.229	20	2.00	4	3	כריתה
13		איקליפטוס		170290.727	551859.967	20	2.00	4	3	כריתה
14		איקליפטוס		170276.055	551849.161	20	2.00	4	3	כריתה
15		איקליפטוס		170266.251	551840.093	20	2.00	4	3	כריתה
16		איקליפטוס		170270.113	551835.340	20	2.00	4	3	כריתה
17	עץ בודד	איקליפטוס	1	170261.014	551831.352	20	2.00	4	4	כריתה
18	עץ בודד	איקליפטוס	1	170250.218	551816.729	20	2.00	4	5	כריתה
19	שורת עצים	איקליפטוס	60	170237.913	551786.405	20	3.00	4	6	כריתה
20		איקליפטוס		170233.140	551789.463	20	3.00	4	6	כריתה
21		איקליפטוס		170221.258	551771.118	20	3.00	4	6	כריתה
22		איקליפטוס		170204.679	551742.291	20	3.00	4	6	כריתה
23		איקליפטוס		170192.328	551717.294	20	3.00	4	6	כריתה
24		איקליפטוס		170182.400	551698.356	20	3.00	4	6	כריתה
25		איקליפטוס		170168.664	551672.768	20	3.00	4	6	כריתה
26		איקליפטוס		170153.367	551640.812	20	3.00	4	6	כריתה
27		איקליפטוס		170136.513	551607.452	20	3.00	4	6	כריתה
28		איקליפטוס		170121.060	551576.578	20	3.00	4	6	כריתה
29		איקליפטוס		170107.967	551549.156	20	3.00	4	6	כריתה
30		איקליפטוס		170095.727	551521.978	20	3.00	4	6	כריתה
31		איקליפטוס		170102.675	551519.591	20	3.00	4	6	כריתה
32		איקליפטוס		170111.582	551537.641	20	3.00	4	6	כריתה
33	עץ בודד	זית	1	170139.769	551174.638	60	3.00	5	7	העתקה
34	עץ בודד	זית	1	170141.741	551193.003	50	2.00	5	8	העתקה
35	עץ בודד	זית	1	170140.406	551197.871	60	3.00	5	8	העתקה
36	עץ בודד	זית	1	170143.522	551198.482	35	2.50	5	8	העתקה
37	עץ בודד	זית	1	170125.392	551177.193	50	3.00	5	9	העתקה
38	עץ בודד	זית	1	170123.087	551182.472	50	3.00	5	10	העתקה
39	עץ בודד	זית	1	170123.738	551193.582	40	2.00	5	11	העתקה
40	עץ בודד	זית	1	170113.914	551229.394	100	4.00	5	12	שימור
41	עץ בודד	זית	1	170113.571	551215.129	100	4.00	5	13	שימור
42	עץ בודד	זית	1	170114.010	551194.358	100	4.00	5	14	שימור

מס'	מאפיינים	שם המין	כמות	X	Y	היקף	גובה	מצב	תמונה	סיווג
43	עץ בודד	זית	1	170113.908	551178.234	100	4.00	5	14	שימור
44	עץ בודד	זית	1	170121.803	551139.382	65	2.50	5	15	העתקה
45	עץ בודד	זית	1	170121.761	551129.625	90	4.00	5	15	העתקה
46	עץ בודד	יבוט המסקיטו	1	170465.559	551232.587	50	4.00	4	16	שימור
47	עץ בודד	שיטת הנגב	1	170504.823	551304.612	40	3.00	4	17	שימור
48	חורשת עצים איקליפטו + סתום איקליפטו ס הצוארון+ איקליפטו ס מערבי	איקליפטוס	40	170467.161	551379.248	70	5.00	5	18	שימור
49		איקליפטוס		170487.629	551379.710	70	5.00	5	18	שימור
50		איקליפטוס		170524.481	551379.978	70	5.00	5	18	שימור
51		איקליפטוס		170547.318	551375.941	70	5.00	5	18	שימור
52		איקליפטוס		170557.575	551383.914	70	5.00	5	18	שימור
53		איקליפטוס		170563.703	551380.613	70	5.00	5	18	שימור
54		איקליפטוס		170575.312	551390.368	70	5.00	5	18	שימור
55		איקליפטוס		170576.549	551392.611	70	5.00	5	18	שימור
56		איקליפטוס		170556.553	551403.277	70	5.00	5	18	שימור
57		איקליפטוס		170540.696	551413.335	70	5.00	5	18	שימור
58		איקליפטוס		170516.994	551407.366	70	5.00	5	18	שימור
59		איקליפטוס		170478.392	551390.624	70	5.00	5	18	שימור
60	עץ בודד	איקליפטוס	1	170467.593	551403.459	110	8.00	5	19	שימור
61	עץ בודד	איקליפטוס	1	170458.807	551404.941	110	8.00	5	19	כריתה
62	עץ בודד	איקליפטוס	1	170462.928	551407.725	50	8.00	5	19	שימור
63	קבוצת עצים	איקליפטוס (מריתי)	6	170485.713	551428.530	120	8.00	5	20	שימור
64		איקליפטוס (מריתי)		170505.314	551423.703	120	8.00	5	20	שימור
65		איקליפטוס (מריתי)		170508.882	551429.620	120	8.00	5	20	שימור
66		איקליפטוס (מריתי)		170499.834	551439.688	120	8.00	5	20	שימור
67	עץ בודד	איקליפטוס המקור	1	170520.504	551436.746	70	6.00	4	21	שימור
68	חורשת עצים	וושניגטוניה	6	170506.233	551451.294	100	3.00	4	22	כריתה
69		אורן קפריסאי	70	170496.115	551445.152	50	4.00	5	22	כריתה
70		אורן קפריסאי		170474.427	551440.777	50	4.00	5	22	כריתה
71		אורן קפריסאי		170475.043	551428.697	50	4.00	5	22	כריתה
72		אורן קפריסאי		170470.603	551428.511	50	4.00	5	22	שימור
73		אורן קפריסאי		170460.981	551446.632	50	4.00	5	22	שימור
74		אורן קפריסאי		170457.055	551463.435	50	4.00	5	22	שימור
75		אורן קפריסאי		170465.845	551469.999	50	4.00	5	22	שימור
76		אורן קפריסאי		170459.082	551479.950	50	4.00	5	22	שימור
77		אורן קפריסאי		170449.442	551479.611	50	4.00	5	22	שימור
78		אורן קפריסאי		170434.057	551469.014	50	4.00	5	22	שימור
79		אורן קפריסאי		170440.041	551464.480	50	4.00	5	22	שימור
80		אורן קפריסאי		170428.398	551455.060	50	4.00	5	22	שימור
81		אורן קפריסאי		170428.829	551472.015	50	4.00	5	22	שימור
82		אורן קפריסאי		170420.745	551469.745	50	4.00	5	22	שימור
83		אורן קפריסאי		170418.457	551476.699	50	4.00	5	22	שימור
84		אורן קפריסאי		170441.997	551490.632	50	4.00	5	22	שימור
85	אורן קפריסאי	170457.001		551492.428	50	4.00	5	22	שימור	

מס'	מאפיינים	שם המין	כמות	X	Y	היקף	גובה	מצב	תמונה	סיווג
86		אורן קפריסאי		170456.775	551498.912	50	4.00	5	22	שימור
87		אורן קפריסאי		170463.829	551491.770	50	4.00	5	22	שימור
88		אורן קפריסאי		170477.149	551495.768	50	4.00	5	22	שימור
89		אורן קפריסאי		170488.347	551491.584	50	4.00	5	22	שימור
90		אורן קפריסאי		170493.231	551479.476	50	4.00	5	22	כריתה
91		אורן קפריסאי		170496.882	551470.765	50	4.00	5	22	כריתה
92		מטע עצים		זית	9	170490.859	551500.953	70	3.00	5
93	זית		170496.321	551509.668		70	3.00	5	23	שימור
94	זית		170490.563	551518.840		70	3.00	5	23	שימור
95	זית		170480.669	551526.265		70	3.00	5	23	שימור
96	זית		170471.513	551526.416		70	3.00	5	23	שימור
97	זית		170463.936	551520.467		70	3.00	5	23	שימור
98	זית		170468.773	551518.072		70	3.00	5	23	שימור
99	זית		170479.572	551523.706		70	3.00	5	23	שימור
100	זית		170487.128	551511.325		70	3.00	5	23	שימור
101	חורשת עצים		אורן קפריסאי	40		170518.356	551507.769	50	4.00	5
102		אורן קפריסאי	170511.318		551489.181	50	4.00	5	24	שימור
103		אורן קפריסאי	170514.088		551475.970	50	4.00	5	24	שימור
104		אורן קפריסאי	170533.081		551454.033	50	4.00	5	24	כריתה
105		אורן קפריסאי	170546.452		551449.412	50	4.00	5	24	כריתה
106		אורן קפריסאי	170547.261		551464.404	50	4.00	5	24	שימור
107		אורן קפריסאי	170537.789		551466.357	50	4.00	5	24	שימור
108		אורן קפריסאי	170533.903		551483.955	50	4.00	5	24	שימור
109		אורן קפריסאי	170546.148		551519.266	50	4.00	5	24	שימור
110		אורן קפריסאי	170562.574		551536.331	50	4.00	5	24	שימור
111		אורן קפריסאי	170562.512		551547.373	50	4.00	5	24	שימור
112		אורן קפריסאי	170554.648		551548.316	50	4.00	5	24	שימור
113		אורן קפריסאי	170538.109		551539.652	50	4.00	5	24	כריתה
114		אורן קפריסאי	170522.567		551514.823	50	4.00	5	24	כריתה
115	עץ בודד	וושניגטוניה	1	170565.117	551439.984	80	4.00	4	25	העתקה
116	עץ בודד	וושניגטוניה	1	170567.369	551442.868	80	4.00	4	26	העתקה
117	עץ בודד	לימון	1	170556.783	551427.937	70	3.00	3	27	כריתה
118	שורת עצים	אקליפטוס הצווארון	9	170579.860	551389.135	40	5.00	4	28	כריתה
119		אקליפטוס הצווארון		170619.696	551368.020	40	5.00	4	28	כריתה
120	שורת עצים	פיקוס מעוקם	4	170395.499	551460.041	60	4.00	4	29	שימור
121		פיקוס מעוקם		170404.165	551428.340	60	4.00	4	29	שימור
122	חורשה+ מטע	אלה	20	170401.565	551427.365	30	2	4	30+31	שימור
123		זית		170402.635	551420.497	30	2	4	30+31	שימור
124		זית		170377.309	551414.075	30	2	4	30+31	שימור
125		זית		170348.850	551405.886	30	2	4	30+31	שימור
126		זית		170347.517	551449.647	30	2	4	30+31	שימור
127		זית		170338.059	551458.686	30	2	4	30+31	שימור
128		זית		170330.769	551459.545	30	2	4	30+31	שימור
129		זית		170328.674	551482.208	30	2	4	30+31	שימור
130		זית		170351.221	551472.584	30	2	4	30+31	שימור

מס'	מאפיינים	שם המין	כמות	X	Y	היקף	גובה	מצב	תמונה	סיווג
131		זית		170360.628	551469.262	30	2	4	30+31	שימור
132		זית		170367.949	551446.664	30	2	4	30+31	שימור
133		זית		170377.736	551421.734	30	2	4	30+31	שימור
134		ינבוט	2	170387.309	551422.890	30	2	4	30+31	שימור
135	עץ בודד	ברוש	1	170381.295	551464.756	75	5.00	5	32	שימור
136	עץ בודד	ברוש	1	170379.585	551465.904	75	5.00	5	32	שימור
137	עץ בודד	ינבוט המסקיטו	1	170370.524	551464.026	60	4.00	5	33	שימור
138	עץ בודד	פיקוס מעוקם	1	170372.150	551459.274	80	4.00	4	34	שימור
139	מטע עצים	תמר		170319.513	551485.052	200	4.00	4	35	שימור
140		תמר		170302.688	551493.093	200	4.00	4	35	שימור
141		תמר		170293.753	551478.512	200	4.00	4	35	שימור
142		תמר		170276.447	551469.880	200	4.00	4	35	שימור
143		תמר		170276.220	551461.820	200	4.00	4	35	שימור
144		תמר		170311.886	551461.876	200	4.00	4	35	שימור
145		תמר		170311.277	551456.773	200	4.00	4	35	שימור
146		תמר		170320.296	551456.375	200	4.00	4	35	שימור
147		תמר		170321.045	551476.968	200	4.00	4	35	שימור
148		שורת עצים	ברוש	20	170265.118	551455.546	40	7.00	3	36
149	ברוש			170264.698	551419.414	40	7.00	3	36	כריתה
150	ברוש			170264.216	551386.951	40	7.00	3	36	כריתה
151	עץ בודד	אלביציה צהובה	1	170274.931	551455.731	60	5.00	3	37	שימור
152	עץ בודד	אלביציה צהובה	1	170286.254	551455.900	120	6.00	4	37	שימור
153	עץ בודד	ושינגטוניה	1	170328.670	551444.081	300	6.00	4	38	שימור
154	עץ בודד	ושינגטוניה	1	170334.246	551443.390	300	6.00	4	38	שימור
155	עץ בודד	ושינגטוניה	1	170332.505	551438.178	300	6.00	4	38	שימור
156	עץ בודד	זית	1	170327.594	551412.219	90	4.00	2	39	שימור
157	עץ בודד	ברוש	1	170339.069	551403.519	30	8.00	5	40	שימור
158	עץ בודד	ושינגטוניה	1	170334.719	551398.401	90	3.00	4	41	שימור
159	עץ בודד	ברוש	1	170334.279	551392.427	30	4.00	4	42	שימור
160	עץ בודד	ברוש	1	170326.412	551386.703	80	8.00	4	42	שימור
161	עץ בודד	אורן קפריסאי	1	170323.281	551389.424	80	8.00	3	42	שימור
162	עץ בודד	ברוש	1	170326.490	551381.811	70	8.00	4	42	שימור
163	עץ בודד	אורן קפריסאי	1	170322.176	551380.891	70	8.00	4	42	שימור
164	עץ בודד	אורן קפריסאי	1	170248.246	551475.803	30	4.00	3	43	שימור
165	עץ בודד	אורן קפריסאי	1	170244.849	551479.618	30	4.00	3	43	שימור
166	עץ בודד	היביסקוס טלייתי	1	170273.278	551508.222	20	2.00	5	44	שימור
167	עץ בודד	היביסקוס טלייתי	1	170266.822	551506.589	20	2.00	5	44	שימור
168	עץ בודד	היביסקוס טלייתי	1	170259.630	551504.495	20	2.00	5	44	שימור
169	עץ בודד	היביסקוס טלייתי	1	170260.569	551494.850	20	2.00	5	44	שימור
170	עץ בודד	היביסקוס טלייתי	1	170255.258	551501.081	20	2.00	5	44	שימור
171	עץ בודד	היביסקוס טלייתי	1	170253.822	551504.026	120	2.50	4	46	שימור
172	עץ בודד	היביסקוס טלייתי	1	170246.276	551499.412	20	2.00	5	44	שימור
173	עץ בודד	היביסקוס טלייתי	1	170239.647	551498.819	20	2.00	5	44	שימור
174	עץ בודד	היביסקוס טלייתי	1	170234.316	551495.871	20	2.00	5	44	שימור
175	עץ בודד	היביסקוס טלייתי	1	170215.369	551496.184	20	2.00	5	44	שימור
176	עץ בודד	צאלון	1	170220.891	551503.846	30	2.00	4	47	שימור

מס'	מאפיינים	שם המין	כמות	X	Y	היקף	גובה	מצב	תמונה	סיווג
177	עץ בודד	הביסקוס טלייתי	1	170225.166	551505.541	20	2.00	5	44	שימור
178	עץ בודד	הביסקוס טלייתי	1	170230.496	551507.226	20	2.00	5	44	שימור
179	עץ בודד	הביסקוס טלייתי	1	170234.826	551508.720	20	2.00	5	44	שימור
180	עץ בודד	הביסקוס טלייתי	1	170237.528	551504.014	20	2.00	5	44	שימור
181	עץ בודד	הביסקוס טלייתי	1	170240.880	551508.872	20	2.00	5	44	שימור
182	עץ בודד	הביסקוס טלייתי	1	170250.589	551507.834	20	2.00	5	44	שימור
183	עץ בודד	הביסקוס טלייתי	1	170247.650	551512.338	20	2.00	5	44	שימור
184	עץ בודד	הביסקוס טלייתי	1	170255.611	551507.859	20	2.00	5	44	שימור
185	עץ בודד	הביסקוס טלייתי	1	170262.073	551510.175	20	2.00	5	44	שימור
186	עץ בודד	הביסקוס טלייתי	1	170269.148	551512.370	20	2.00	5	44	שימור
187	עץ בודד	ושינגטוניה	1	170248.163	551539.318	90	2.00	4	48	שימור
188	עץ בודד	אורן קפריסאי	1	170221.795	551530.386	40	4.00	3	49	שימור
189	עץ בודד	אורן קפריסאי	1	170220.563	551525.349	50	3.00	4	49	שימור
190	עץ בודד	אורן קפריסאי	1	170191.371	551531.034	80	5.00	4	50	שימור
191	עץ בודד	אורן קפריסאי	1	170185.142	551529.626	80	5.00	4	50	שימור
192	עץ בודד	אורן קפריסאי	1	170167.565	551528.077	80	5.00	4	50	שימור
193	עץ בודד	אורן קפריסאי	1	170157.256	551526.612	80	5.00	4	50	שימור
194	עץ בודד	אורן קפריסאי	1	170151.262	551527.168	50	4.00	3	50	כריתה
195	עץ בודד	אורן קפריסאי	1	170152.979	551531.679	80	5.00	4	50	כריתה
196	עץ בודד	אורן קפריסאי	1	170150.625	551535.017	80	5.00	4	50	כריתה
197	עץ בודד	אורן קפריסאי	1	170146.828	551537.461	80	5.00	4	50	כריתה
198	עץ בודד	אורן קפריסאי	1	170145.931	551548.321	80	5.00	4	50	כריתה
199	עץ בודד	אורן קפריסאי	1	170142.322	551549.552	80	5.00	4	50	כריתה
200	עץ בודד	אורן קפריסאי	1	170161.293	551568.426	70	4.00	4	51	שימור
201	עץ בודד	אורן קפריסאי	1	170173.905	551592.619	40	4.00	4	51	כריתה
202	עץ בודד	אורן קפריסאי	1	170177.434	551589.754	90	4.00	4	51	כריתה
203	עץ בודד	אורן קפריסאי	1	170181.895	551598.207	70	4.00	4	51	כריתה
204	עץ בודד	אורן קפריסאי	1	170187.676	551599.789	85	4.00	4	51	כריתה
205	עץ בודד	אורן קפריסאי	1	170204.402	551599.950	120	5.00	5	52	כריתה
206	עץ בודד	ושינגטוניה	1	170223.097	551605.528	200	5.00	5	53	העתקה
207	עץ בודד	ושינגטוניה	1	170580.817	551410.178	100	5.00	4	54	העתקה
208	עץ בודד	ושינגטוניה	1	170575.927	551413.269	100	5.00	4	54	העתקה
209	עץ בודד	ושינגטוניה	1	170571.689	551416.742	100	5.00	4	54	העתקה
210	עץ בודד	ושינגטוניה	1	170566.130	551416.745	100	5.00	4	54	העתקה
211	עץ בודד	ושינגטוניה	1	170577.481	551434.366	100	5.00	4	54	העתקה
212	עץ בודד	ושינגטוניה	1	170576.572	551446.219	100	5.00	4	54	העתקה
213	עץ בודד	ושינגטוניה	1	170583.550	551440.319	100	5.00	4	54	העתקה
214	עץ בודד	שיטת עלי ערבה	1	170603.260	551421.608	20	3.00	4	55	כריתה
215	עץ בודד	יבוט המסקיטו	1	170657.194	551397.016	50	4.00	4	56	כריתה
216	עץ בודד	יבוט המסקיטו	1	170679.555	551388.605	80	4.00	4	56	כריתה
217	עץ בודד	ברוש	1	170705.798	551345.669	70	4.00	2	57	שימור
218	עץ בודד	ברוש	1	170708.246	551345.062	50	4.00	2	57	שימור
219	עץ בודד	שיטת עלי ערבה	1	170744.409	551352.731	30	3.00	3	58	שימור
220	עץ בודד	יבוט המסקיטו	1	170774.274	551341.738	40	3.00	4	59	שימור
221	עץ בודד	יבוט המסקיטו	1	170777.208	551334.895	80	4.00	4	59	שימור
222	עץ בודד	יבוט המסקיטו	1	170791.216	551334.097	40	4.00	4	59	שימור

מס'	מאפיינים	שם המין	כמות	X	Y	היקף	גובה	מצב	תמונה	סיווג
223	עץ בודד	ברוש	1	170806.584	551320.815	40	4.00	2	60	שימור
224	עץ בודד	ברוש	1	170812.974	551321.891	40	4.00	2	60	שימור
225	עץ בודד	ברוש	1	170816.986	551324.587	40	4.00	2	60	שימור
226	עץ בודד	ברוש	1	170817.381	551320.959	40	4.00	2	60	שימור
227	עץ בודד	ברוש	1	170820.972	551323.738	40	4.00	2	60	שימור
228	עץ בודד	אלה	1	170826.743	551325.604	60	3.50	4	61	שימור
229	עץ בודד	אלה	1	170827.112	551315.566	60	3.50	4	61	שימור
230	עץ בודד	אלה	1	170834.600	551316.769	60	3.50	4	61	שימור
231	עץ בודד	ברוש	1	170831.484	551309.685	50	5.00	2	62	כריתה
232	עץ בודד	ברוש	1	170837.987	551306.485	50	5.00	2	62	שימור
234	עץ בודד	ברוש	1	170788.598	551299.062	50	5.00	2	62	כריתה
235	עץ בודד	ברוש	1	170783.982	551301.721	50	5.00	2	62	כריתה
236	עץ בודד	ברוש	1	170782.139	551303.920	50	5.00	2	62	כריתה
237	עץ בודד	אקליפטוס הצווארון	1	170775.608	551295.907	100	5.00	4	62	שימור
238	עץ בודד	אקליפטוס הצווארון	1	170775.360	551285.030	90	5.00	3	62	שימור
239	עץ בודד	אקליפטוס הצווארון	1	170783.616	551286.522	90	5.00	3	62	שימור
242	עץ בודד	יבוט המסקיטו	1	170751.324	551319.385	100	5.00	4	64	כריתה
241	עץ בודד	יבוט המסקיטו	1	170763.647	551313.183	100	5.00	4	64	כריתה
500	חורשת עצים	אקליפטוס מערבי	20	170772.838	551265.565	60	6.00	4	63	שימור
501				170772.241	551225.315	60	6.00	4	63	שימור
502				170791.769	551253.517	60	6.00	4	63	שימור
233	עץ בודד	ברוש	1	170791.390	551296.756	50	5.00	2	62	כריתה
243	עץ בודד	אשל הפרקים	1	170798.833	551816.313	80	5.00	4	65	שימור
244	עץ בודד	שיטה סלילנית	1	170667.696	551852.701	4	5.00	5	66	שימור

תשריט נספח עצים בקנ"מ 1:1,500 הכולל מיקום עצים לשימור, העתקה וכריתה

מצורף - נספח 1.

6. הנחיות כלליות להוראות התכנית

1. בטבלת יעודי קרקע ותאי שטח בתכנית: לסמן תחת עמודה תאי שטח כפופים – "עצים לשימור". בעמודה זו לציין את כל תאי השטח בהם סומנו עצים לשימור וכן תאי שטח בהם נקבעו קווי בניין מיוחדים מעצים בוגרים.
2. בטבלת זכויות והוראות בנייה: להוסיף הערה לטבלה בנושא קווי בניין כדלקמן: "בכל מקום בו נקבעו קווי בניין מעצים בוגרים לשימור, כמפורט בתשריט תחום נספח עצים בוגרים, יגברו קווי הבניין מהעצים הבוגרים על המצוין בטבלה".
3. הוראות נוספות: להוסיף פרק שייקרא "עצים בוגרים", בו יירשם כדוגמת הנוסח המפורט להלן:

6.1. נספח עצים בוגרים לתוכנית:

- א. לתכנית זו מצורף "נספח עצים בוגרים" הכולל הסברים והנחיות בנוגע לטיפול בעצים בוגרים קיימים בתחום התכנית בעת אישורה; לשימור, העתקה, כריתה או נטיעה. חלקים מהנספח (תשריט תחום הנספח בקני"מ 1:1,250 ופרק הנחיות להטמעה בהוראות התכנית) תחולתם מחייבת.
- ב. הנספח חל על התחום המסומן בתשריט תחום הנספח, המצורף כמסמך מחייב וכחלק בלתי נפרד ממסמכי התכנית.

6.2 הוראות בנוגע לעצים המסומנים כעצים לשימור

- א. עץ בוגר המסומן כעץ לשימור ישולב בתכנון הכולל, ולא תותר כריתתו או פגיעה בו.
- ב. קו בניין מעץ לשימור יהיה כפי שנקבע וסומן בתשריט תחום נספח עצים בוגרים. שטח זה אשר יוגבל בפיתוח, יסומן בבקשות להיתרי בנייה ככל שתוגשנה בתחומו.
- ג. בכל בקשה להיתרי בנייה ופיתוח בסמוך לעץ לשימור, יפורטו האמצעים להגנה על העץ במהלך עבודות הבנייה והפיתוח.
- ד. כל פיתוח או שימוש בסמוך לעץ לשימור, ובכלל זה לשורשיו, לגזעו ולצמרתו, ייעשו בזהירות רבה תוך התחשבות בצורך לשמר את העץ באתרו ולטפחו. במקרים בהם יש חשש לפגיעה בעץ מיוחד לשימור, יש לפנות מראש להתייעצות עם פקיד היערות.
- ה. במקרים מיוחדים בלבד, בהם נדרש שינוי סיווג עץ בוגר שסומן כעץ לשימור לסיווג אחר, לעת הגשת בקשה להיתר בנייה (ולא יותר מ-10% מכמות העצים הבוגרים שסווגו בתכנית לשימור), יוגש עדכון לנספח עצים בוגרים לאישור ועדה מקומית, לאחר תאום וקבלת חו"ד בכתב מפקיד היערות.

6.3 הוראות בנוגע לעצים לכריתה:

- א. בעת הגשת בקשה להיתר בנייה ו/או היתר לשימוש בשטח בו סומן עץ לכריתה, יש לצרף לבקשה להיתר - דברי הסבר אודות העץ המיועד לכריתה, הכוללים את סוג העץ, גילו, גודלו וסיבת הכריתה, בצרוף תכנית המפרטת את העץ או העצים שיינטעו במקום העץ או העצים המיועדים לכריתה: מספרם, סוגם ומיקומם.

- ב. לבקשה להיתר יצורף גם העתק כרטיס המידע הכלול בנספח עצים בוגרים של התכנית, ובו מידע אודות מופע העץ, נדירותו, חשיבותו הנופית / היסטורית / אקולוגית/ מצבו הבריאותי / בטיחותי ועוד.
- ג. יוזם הבקשה להיתר יתחייב לטעת עצים חדשים במקום העצים שכרת, בהתאם למפורט בבקשה להיתר בנייה. תנאי לקבלת טופס 4 למבנה המחייב כריתת עץ בוגר יהיה הגשת מפת מדידה של האתר בו ניטע העץ החדש, ערוכה בידי מודד מוסמך.

6.4 הוראות מיוחדות בנוגע לעצים בוגרים

- א. העצים המיועדים לשימור יטופלו ע"י איש מקצוע לצורך שיקומם ושימורם.

תמונות מוקטנות – נספח 2



1



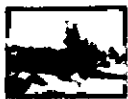
2



3



4



5



6



7



8



9



10



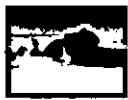
11



12



13



14



15



16



17



18



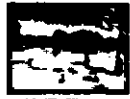
19



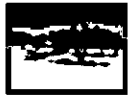
20



21



22



23



24



25



26



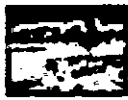
27



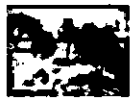
28



29



30



31



32



33



34



35



36



37



38



39



40



41



42



43



44



45



46



47



48



49



50



51



52



53



54



55



56



57



58



59



60



61



62



63



64



65



66