

6008645-4

# תכנית מס' 34/240/03/52

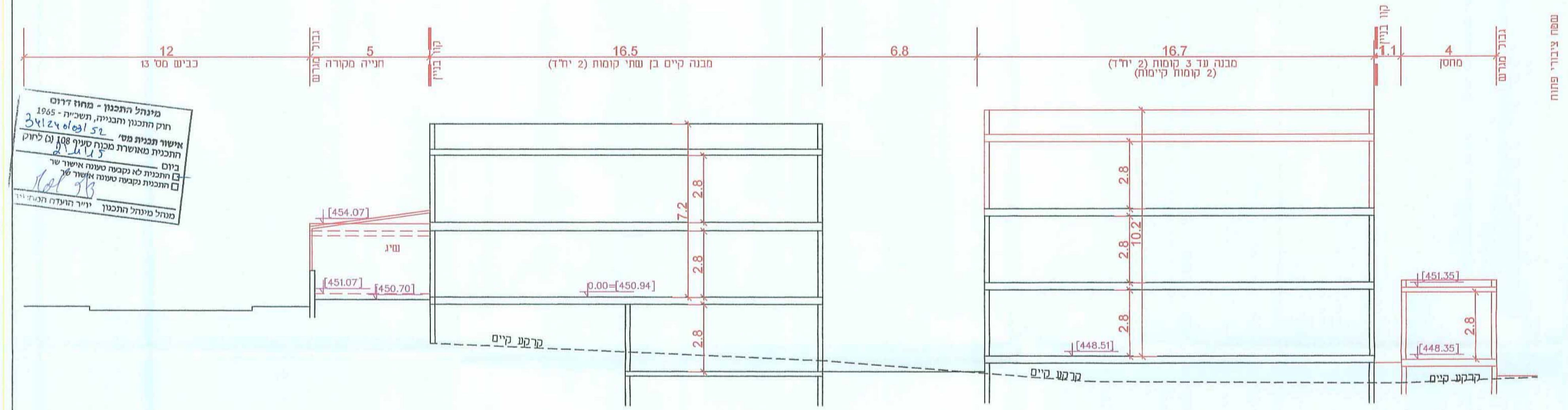
מגרש 72, שכ' 10  
חזרה

נספח בינוי מנחה  
קנה מידה - 1:125, 1:250

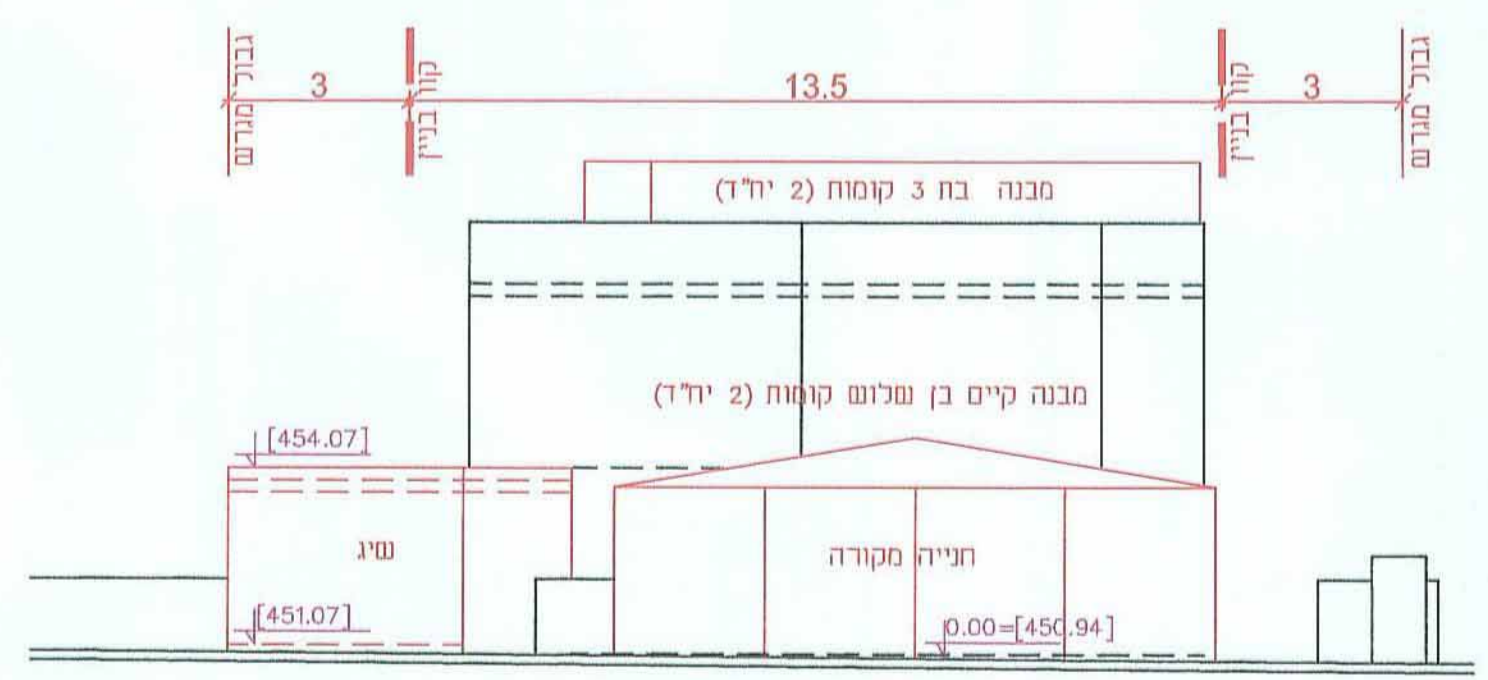
עורך נספח הבינוי  
אבו גאמע זוהדי  
א.זוהדי הנדסה ומדידות בע"מ  
רהט שכ' 33 בית 76  
טלפון: 08-9917911, פקס: 08-9910649  
EMAIL\_zohde@zahav.net.il

מספר ת.ד. 1500  
מספר ת.ד. 1500  
מספר ת.ד. 1500  
מספר ת.ד. 1500

מנהל התכנון - מוחזר לדגום  
תוקף התוכנית והתכנית, תשכ"ה - 1965  
אישור תכנית מס' 34/240/03/52  
התכנית מאשרת מבנה קומות 2 ו-3  
ביום 23.10.2013  
התכנית נקבעה בטווח אישור של 30 יום  
מנהל מנהל התכנון יו"ר ועדה לתכנון ובינוי



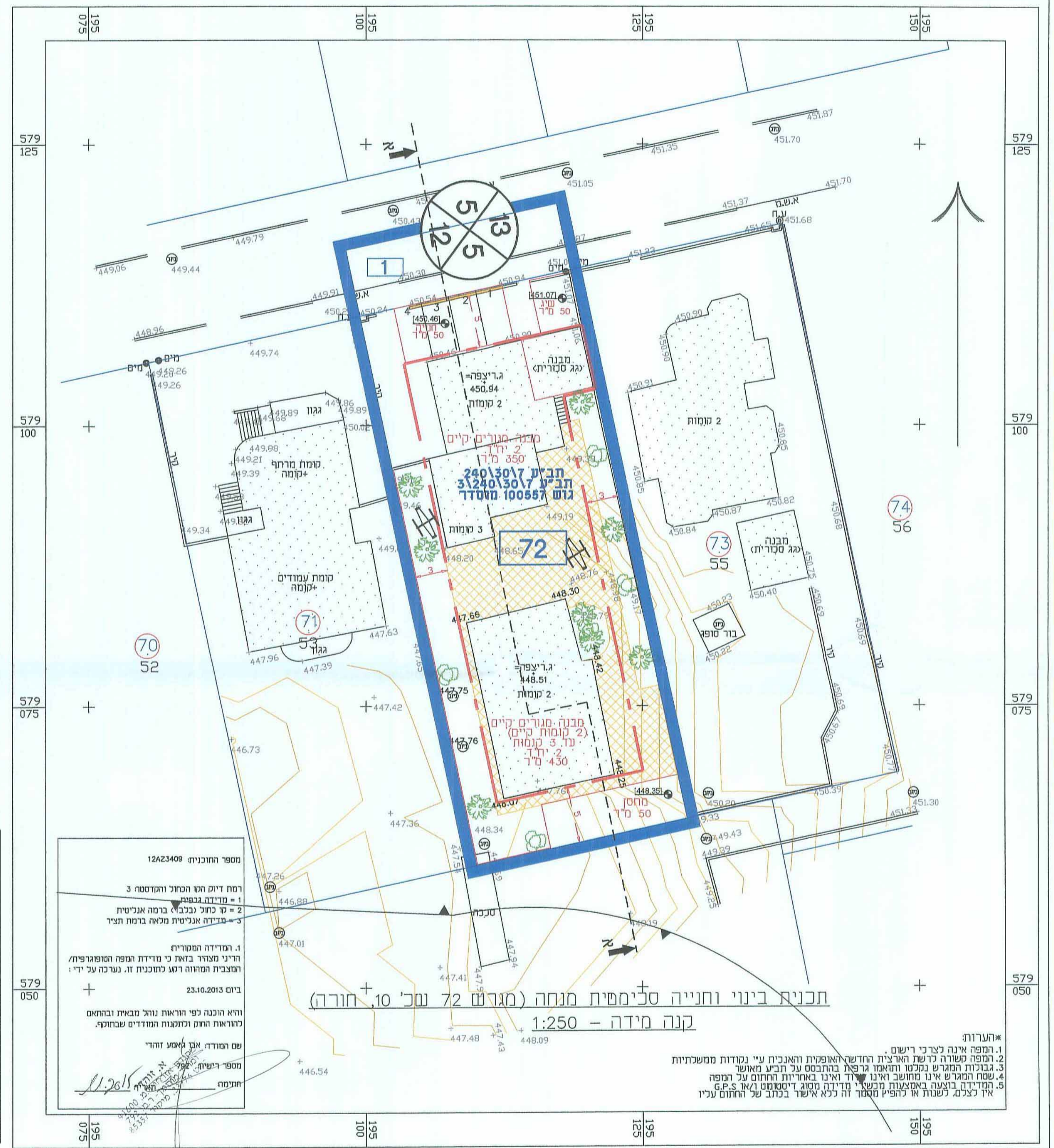
חתך סכימטי א-א (מגרש 72 עש' 10, חזרה)  
קנה מידה - 1:125



חזית מגרש קדמית סכימטית (מגרש 72 עש' 10, חזרה)  
קנה מידה - 1:125

מקרא:

גבול חכנית	[Symbol]
גבול תא ששז ומספרה	[Symbol]
מבנה קיים	[Symbol]
מבנה מנחה	[Symbol]
קו בניין	[Symbol]
קו בניין	[Symbol]
מספר הדרך	[Symbol]
מידת קו בניין	[Symbol]
רוחב הדרך	[Symbol]
ריצוף	[Symbol]
עצים	[Symbol]
נדנדה	[Symbol]



תכנית בינוי וחנייה סכימטית מנחה (מגרש 72 עש' 10, חזרה)  
קנה מידה - 1:250

מספר הרוכנית 12623409  
רמת דיוק הגו החכול והקדסטה 3  
1 = מדידת גובה  
2 = קו כחול נכבד  
3 = מדידה אנליטית מלאה ברמה תמיד  
1. המדידה המפורטת  
היינו מעורר בזאת כי מידות המפה הסופוגרפית/  
המבנית המשווה רשע לתוכנית זו. נערכה על ידי:  
ביום 23.10.2013  
והיא הוכנה לפי הוראות נוהל מבית ובתאים  
לדורות הועם וכתקנה המודדים שבתוקף.  
שם המודד: אבו גאמע זוהדי  
מספר רישות: 996  
תחנתה:

1. המפה אינה לצרכי רישום.  
2. המפה משורה לרשת הורצית החדשה האופטית והאנכית ע"י נקודות משלחתיות.  
3. גבולות המגרש נמלטו והואמו גרפאת בהתבסס על תבוע מאושש.  
4. שטח המגרש אינו מחושב ואינו יחיד ואינו באחריות החתום על המפה.  
5. המדידה בוצעה באמצעות מכשירי מדידה מסוג דיסטנס ו G.P.S.  
אין כלכלם. לשנת או להפיק מסמך זה נלא אישור בכתב של החתום עליו