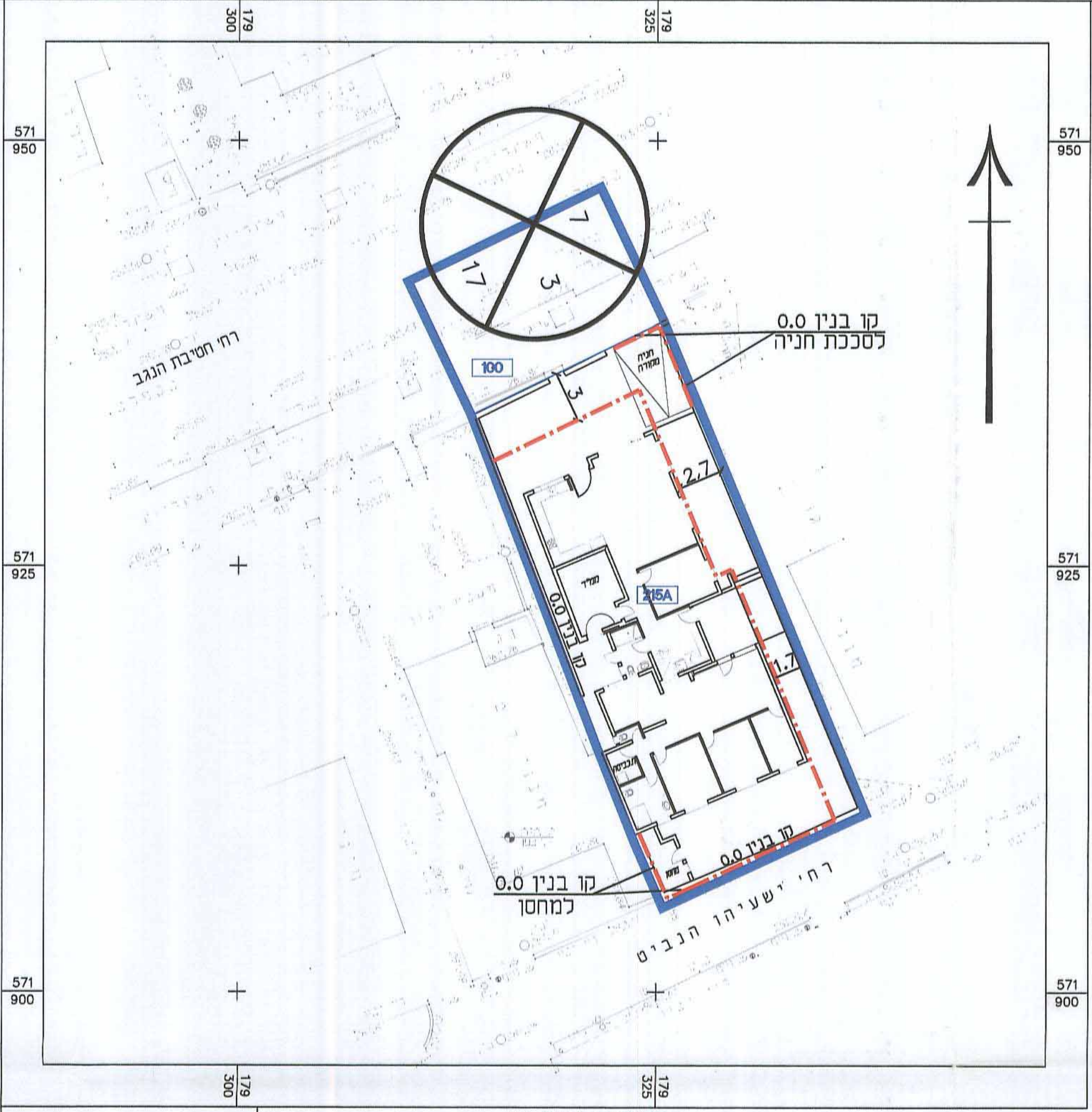


10-11-2014
נתקבל

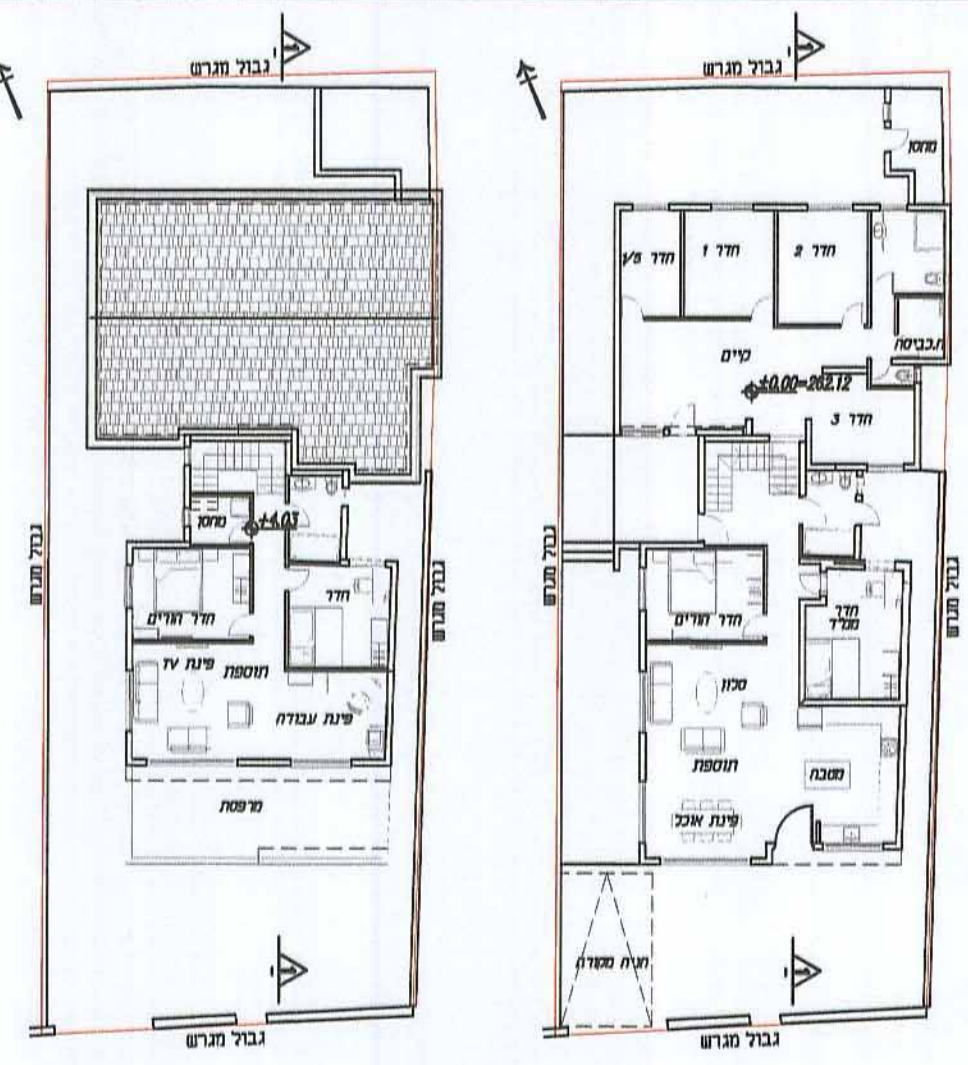
ועדה מקומית באר-שבע
605-0203661
אישור תכנית מס'
הועדה המקומית החליטה לאשר את התכנית
בישיבה מס' 2045021
תאריך: 17.12.14
מס' ת.ר.א.ש. העיר
מגדל
6008655-4

חוק התכנון והבנייה, התשכ"ה - 1965 תכנית מפורטת	
מס' 605-0203661	
מגורים במגרש מס' 215/1 ברח' חטיבת הנגב 16 שיכון דרום, באר שבע	
נספח בנייה מנחה המחייב לגבי מיקום חומות	
גליון 1 מתוך 1	
מחוז	דרום
מרחב תכנון מקומי	באר-שבע
רשות מקומית	באר-שבע
ישוב	באר-שבע
תאריך	12.05.2014
שם התרשים	קני"מ
הנספח בניוי	1:250
תרשים נוסף	-
תרשים נוסף	-
שמות ודתימות:	
עורך הנספח	שם: רינה ויגדר תאגיד: חנדי אדריכלית
גורם מאשר	שם: תאגיד: תאריך: חתימה:



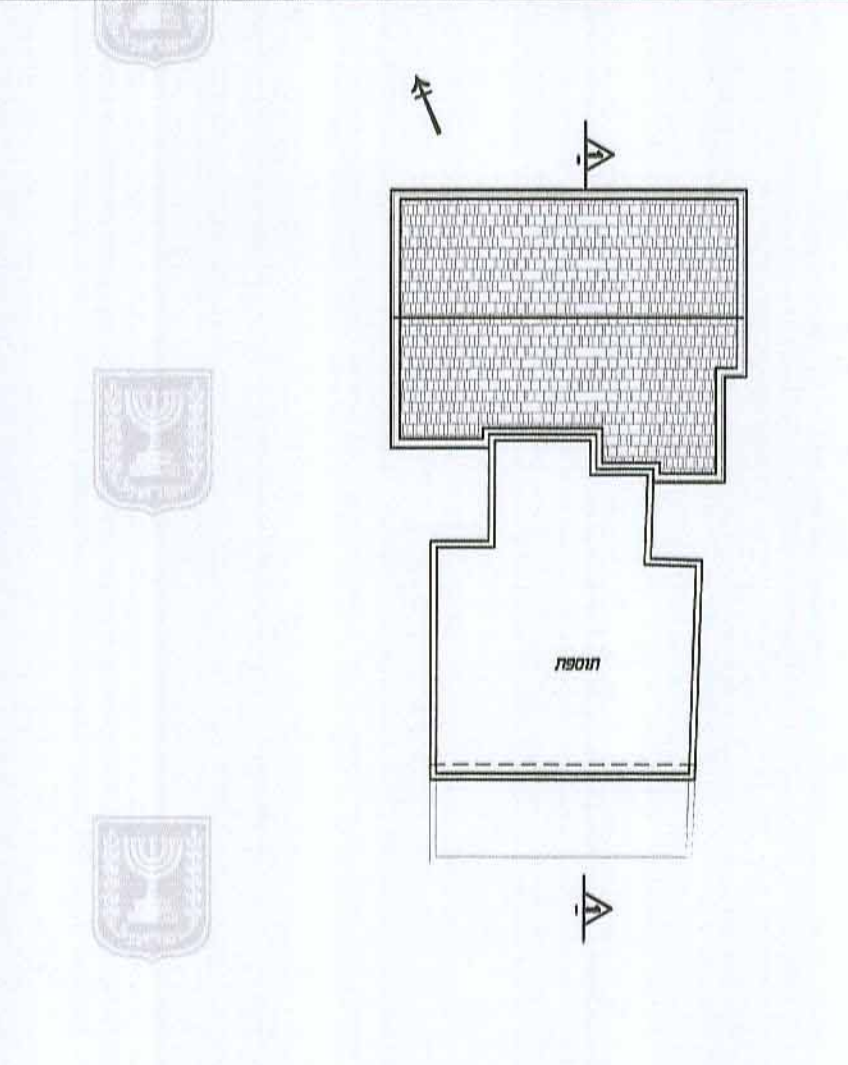
- מקרא**
- גבול תכנית
 - קו בנין
 - גבול חט שטח ומספרו
 - מס' הדרך
 - קו בנין
 - רוחב הדרך

תרשים המגרש
קנה מידה 1:250

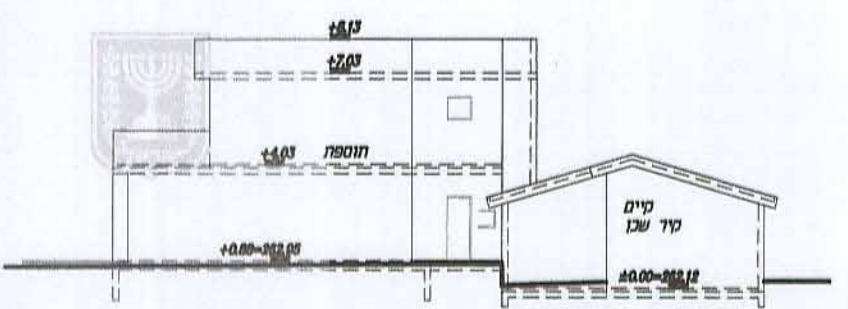


תכנית קומת קרקע
קני"מ: 1:250

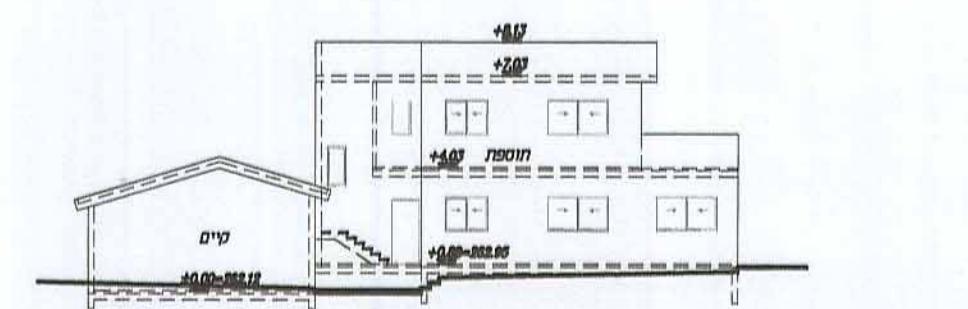
תכנית קומה א'
קני"מ: 1:250



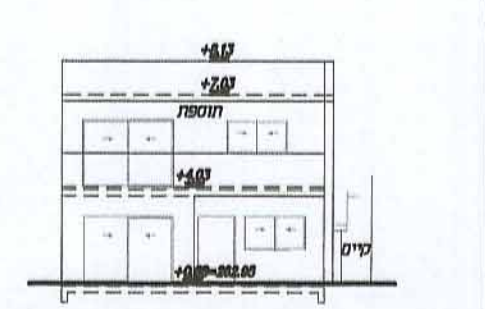
תכנית גג
קני"מ: 1:250



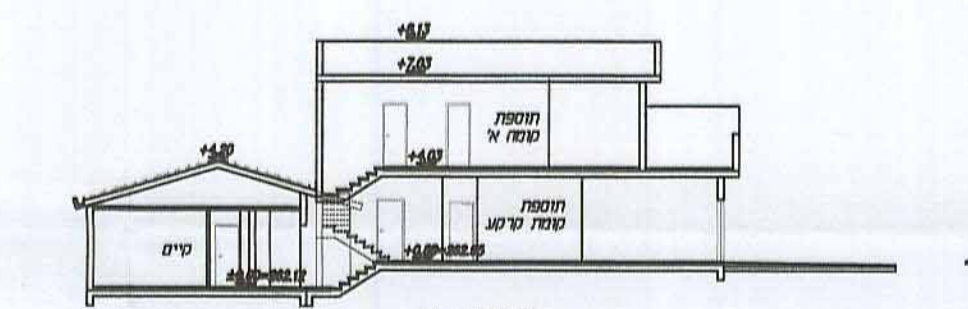
חזית צדדית-קיר שכן
קני"מ: 1:250



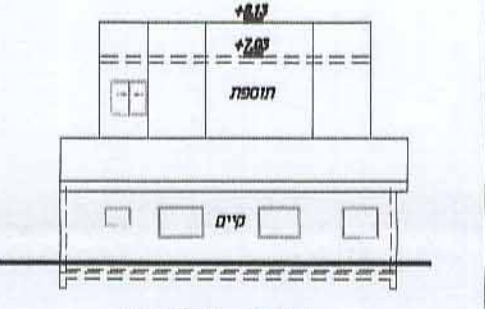
חזית צדדית
קני"מ: 1:250



חזית קידמית
קני"מ: 1:250



חזית אחורית
קני"מ: 1:250



חזית אחורית
קני"מ: 1:250



חזית 1-1
קני"מ: 1:250



חזית 1-1
קני"מ: 1:250