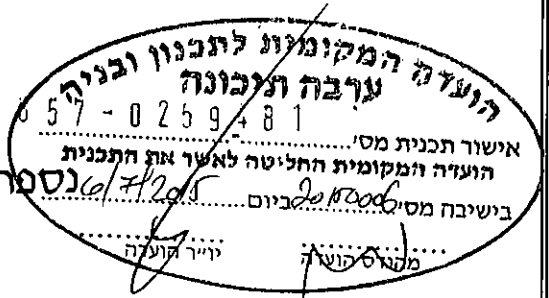


תכנית מס' 657-0259481

מיצד חצבה



נספח עצים בוגרים

רו"א x

אפריל 2015

יוסף טרפלר
מספר גזבר
מ"א-הערבה התיכונה

נחמד אקולוגיה וסביבה
ע.מ. 24061863
[Handwritten signature]

ניד מעוז



1. כללי

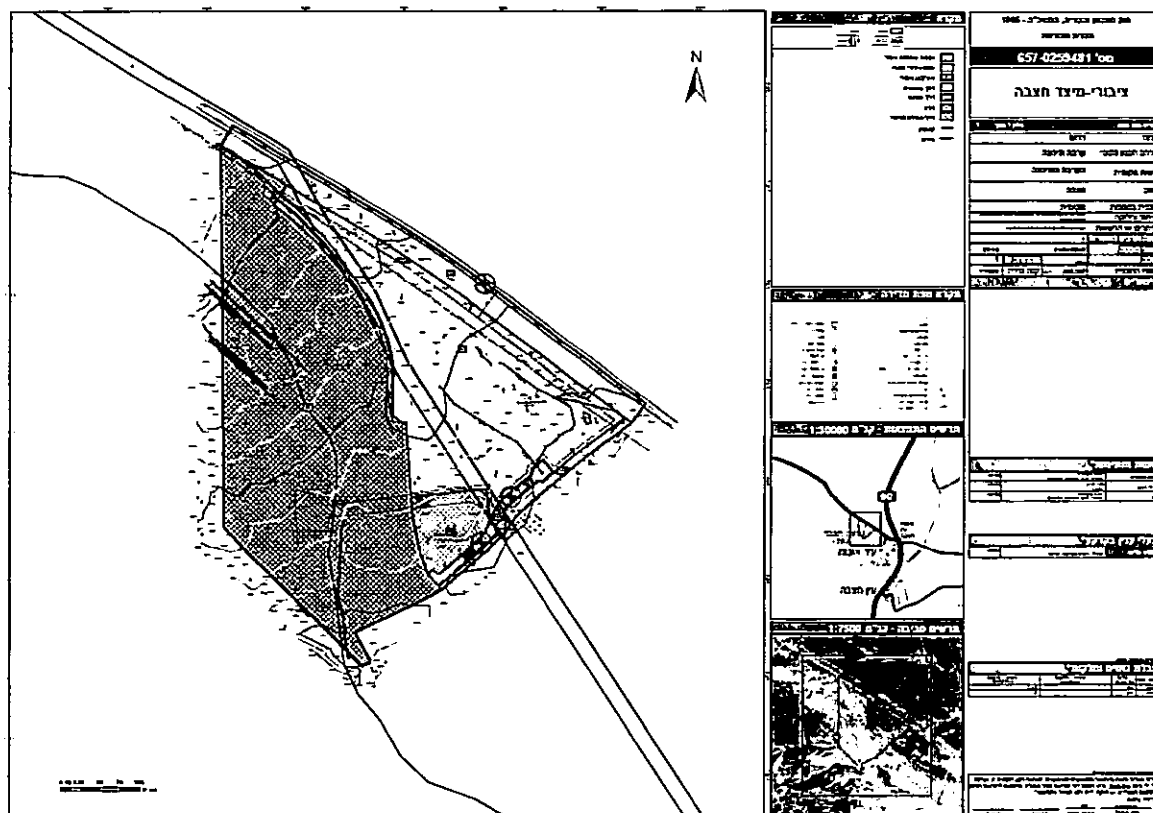
שם התוכנית: מיצד חצבה
מספר התוכנית: 657-0259481
שטח התוכנית: 202.257 דונם
מגיש התכנית: מועצה אזורית ערבה תיכונה

תפקיד	שם פרטי ומשפחה	משרד/חברה	כתובת	פרטי התקשרות
עורך ראשי	אדרי אורי שירן		תל אביב-יפו	טלפון: 03-6993769
מודד	לאוניד צירניאק	מ.ג.ה. מדידות גיאולוגיה והנדסה	יהודה הנחתום 4 ב"ש	טלפון: 08-6286074
עורך נספח העצים	ניר מעוז	נ. מעוז אקולוגיה וסביבה	הבוטנים 10 פרדס חנה כרכור	טלפון: 072-2488246 נייד: 054-6255298 דוא"ל: maozni@gmail.com

מטרות התכנית

שינוי מיקום ייעודי התכנית ושטחי הבינוי כך שלא יהיו בתוך פשט ההצפה ובכך לאפשר הקמת מתחמי תיירות ומבני ציבור.

2. תאור התכנית



מצב מוצע: (תרשים 2.1).

3. אופן העבודה

תחום התייחסות: גבול התכנית

עבור כל עץ נאספו הנתונים הבאים:

- מספר סידורי
- מיקום: נ.צ מדידה.
- היקף (ס"מ): נלקח בגובה חזה. במקרה של ריבוי גזעים נמדד הגזע העבה ביותר.
- גובה (מ'): הערכה של גובה העץ
- מצב: 1 – יבש כולו (מת), 2- יבש ברובו, 3 – יבש בחלקו, 4 – חיוני, 5 – חיוני מאוד
- המלצה: עבור כל עץ ניתנה המלצה לשימור, העתקה או כריתה. סיווג עצים לשימור נעשה על פי מצב העץ, גודלו והתרשמות כללית מנופו ומיקומו ביחס לתכנית המוצעת.
- תמונה – צילום של העץ. נספח 2 מציג תמונות בפורמט מוקטן. לדו"ח מצורף קובץ ממוחשב של תמונות העצים.

4. תאור מאפייני העצים

בתחום התכנית תועדו ובקרבתה תועדו 104 עצים . מרבית העצים הנם עצי שיטה סלילנית ושיטת הסוכך. מבין כלל העצים 24 מיועדים לכריתה ו 80 לשימור. קיימת סבירות כי חלק מן העצים בתחום התכנית שסווגו לכריתה ישמרו בפועל בעת הביצוע, אולם בשלב זה קיים צורך בגמישות תכנונית לפיכך יועדו לכריתה. עצים גדולים במיוחד ובמצב טוב נשמור כבר בשלב הנוכחי. להלן טבלת כמויות מסכמת:

טבלה 4.1: סיכום סיווג העצים

שם העץ	העתקה	כריתה	שימור	סה"כ
אשל			1	1
שיזף			1	1
שיטה סלילנית		15	46	61
שיטת הסוכך		9	18	27
תמר			14	14
סה"כ		24	80	104

5. פירוט נתוני העצים

נתוני העצים נבחנו ביחס לתכנית המוצעת, העצים סווגו על פי נדירותם וחשיבותם, מצבם הכללי ומיקומם ביחס לייעודי הקרקע. סיווג העצים מוצג בתרשים בגודל מלא המצורף לנספח זה. להלן פירוט מאפייני העצים בתחום התכנית:

טבלה 5.1: נתוני העצים

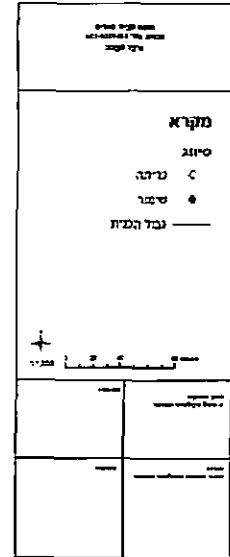
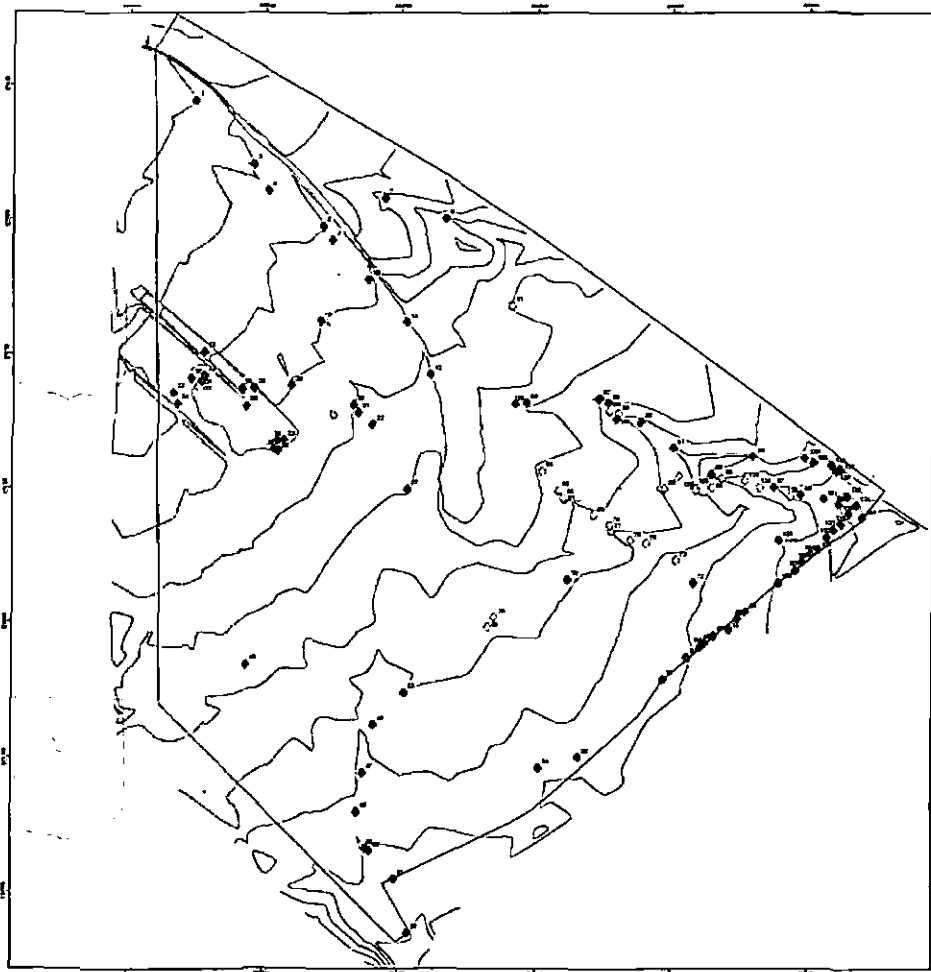
מספר	שם העץ	קוטר (ס"מ)	X	Y	גובה (מ')	מצב	סיווג	תמונה
1	שיטה סלילנית	2x20+2x10	222548.9	525388.5	6	5	שימור	1
3	שיטה סלילנית	55	222591.2	525340.6	5	5	שימור	3
4	שיטה סלילנית	30+20	222602.3	525321.3	5	5	שימור	4
5	שיזף	2x25+2x20+4x15+4x10	222642.3	525294.8	3	5	שימור	5
6	שיטה סלילנית	2x10	222649.9	525284.9	3	4	שימור	6
7	שיטה סלילנית	20+10	222688.1	525315.7	5	4	שימור	7
9	שיטה סלילנית	15+10	222732.6	525300.8	3	2	שימור	9
11	שיטה סלילנית	2x15	222781.9	525235.7	3	3	כריתה	11
12	שיטה סלילנית	25+20	222721.6	525184.7	4	4	שימור	12
14	אשל היאור	2x10	222704.2	525223.6	2	5	שימור	14
15	שיטה סלילנית	30+2x25	222676.2	525255.4	6	3	שימור	15
16	שיטה סלילנית	30+2x20	222640.9	525224.4	5	4	שימור	16
18	שיטה סלילנית	10	222555.6	525201.5	3	4	שימור	18
20	שיטה סלילנית	15+2x10	222545.8	525181.8	4	2	שימור	20
21	שיטה סלילנית	2x10	222553	525179.1	4	2	שימור	21,22
22	שיטה סלילנית	15+2x10	222555.4	525183.9	4	1	שימור	21,22
23	שיטה סלילנית	10	222532.4	525171.3	3	4	שימור	23
24	שיטה סלילנית	10	222535.7	525163.2	2	3	שימור	24
25	שיטה סלילנית	2x20+15+10	222586	525161	4	5	שימור	25
26	שיטה סלילנית	2x10	222583.4	525174.1	3	5	שימור	26
28	שיטה	15+10	222591.9	525174.3	3	5	שימור	28

מספר	שם העץ	קוטר (ס"מ)	X	Y	גובה (מ')	מצב	סיווג	תמונה
	סלילנית							
29	שיטת הסוכך	15+5x10	222619.4	525176.9	3	5	שימור	29
30	שיטה סלילנית	2x15+2x10	222664.9	525162.2	4	5	שימור	30
31	שיטה סלילנית	10	222668.5	525156.7	3	5	שימור	31
32	שיטה סלילנית	4x10	222679.1	525148.1	3	5	שימור	32
33	שיטה סלילנית	2x15+2x10	222614.2	525136.6	4	5	שימור	33
34	שיטה סלילנית	2x15+10	222609.2	525136.3	4	5	שימור	34
35	שיטה סלילנית	15+2x10	222607.6	525129.9	3	5	שימור	35,36
36	שיטה סלילנית	2x15+10	222610.2	525128.5	3	5	שימור	35,36
37	שיטה סלילנית	60+50+2x30	222705.5	525099.2	5	4	שימור	37
39	שיטה סלילנית	20+15+2x10	222769.6	525004.9	4	4	כריתה	39,40
40	שיטה סלילנית	5x10	222764.9	524997.5	3	5	כריתה	39,40
43	שיטת הסוכך	2x10	222703.1	524948.3	3	5	שימור	43
45	שיטה סלילנית	4x15+3x10	222586.8	524969.2	3	5	שימור	45
46	שיטת הסוכך	2x15+3x10	222681.1	524924.9	3	5	שימור	46
47	שיטת הסוכך	3x10	222673.1	524889.2	3	5	שימור	47
48	שיטת הסוכך	4x10	222669.4	524860.3	4	5	שימור	48
49	שיטת הסוכך	2x15+5x10	222676	524833.1	4	5	שימור	49
50	שיטה סלילנית	2x25+20	222678.4	524831.3	5	5	שימור	50
51	שיטה סלילנית	4x10	222696.6	524810.2	4	5	שימור	51
52	שיטה סלילנית	20+2x15	222706.2	524770.2	3	5	שימור	52
54	שיטה סלילנית	15+10	222802.4	524892.7	3	5	שימור	54
55	שיטה סלילנית	60	222831.4	524901.2	2	2	שימור	55
57	שיטה סלילנית	40	222893.7	524958.4	6	5	שימור	57
61	תמר	60	222911.2	524975	6	5	שימור	61
64	תמר	25	222921.1	524982.8	5	5	שימור	61,64
65	תמר	30	222924.4	524985.4	5	5	שימור	65
67	תמר	60	222931	524990.6	5	5	שימור	67
68	תמר	45	222948.7	525003.4	5	5	שימור	68
69	תמר	20	222954.1	525008.6	5	5	שימור	69
72	שיטה סלילנית	30+3x10	222915.7	525029.7	2	3	שימור	72
73	שיטה	7x10	222902.9	525046.4	3	3	כריתה	73

מספר	שם העץ	קוטר (ס"מ)	X	Y	גובה (מ')	מצב	סיווג	תמונה
	סלילנית							
74	שיטת הסוכך	7x15	222942.5	524995.3	3	5	שימור	74
75	שיטת הסוכך	10x10	222881.1	525058.9	3	5	כריתה	75
76	שיטת הסוכך	7x10	222869.5	525061.3	3	5	כריתה	76
77	שיטה סלילנית	5x10	222855	525068.2	2	5	כריתה	77
78	שיטה סלילנית	2x25+2x20+2x15	222823	525031.9	4	5	שימור	78
79	שיטת הסוכך	10	222854	525072.4	3	5	כריתה	79
80	שיטת הסוכך	7x10	222842.1	525079.9	2	5	כריתה	80
81	שיטת הסוכך	5x10	222820.9	525091.4	4	5	כריתה	81,83
82	שיטה סלילנית	82x10	222816.6	525098.2	2	5	כריתה	81,83
83	שיטת הסוכך	10	222820	525092.8	4	5	כריתה	83
84	שיטה סלילנית	15+8x10	222804.5	525112.8	4	5	כריתה	84
86	שיטת הסוכך	40+30+20	222852.4	525164	4	5	שימור	86,119
87	שיטה סלילנית	20+2x15	222845.6	525167.1	3	4	שימור	87
88	שיטה סלילנית	3x20	222852.9	525157.8	4	4	כריתה	88
89	שיטה סלילנית	10	222859.6	525156.1	2	4	כריתה	89
90	שיטת הסוכך	15+7x10	222876.6	525149.9	4	4	שימור	90
91	שיטה סלילנית	25+20	222901	525130.8	3	2	שימור	91
92	שיטה סלילנית	15+10	222929.4	525110.5	3	5	שימור	92
93	שיטה סלילנית	2x15+4x10	222894.8	525100.1	3	5	כריתה	93
94	שיטה סלילנית	2x15+2x10	222929.7	525100.9	3	3	כריתה	94,95
95	שיטה סלילנית	2x10	222937	525107.4	4	3	כריתה	94,95
96	שיטה סלילנית	2x15	222960.1	525123.9	3	5	שימור	96
97	שיטת הסוכך	5x10	222975.3	525101	3	5	שימור	97
98	שיטה סלילנית	10	222995.3	525095.5	2	5	שימור	98
99	שיטת הסוכך	2x20+15+8x10	223023.1	525088.5	4	4	שימור	99
100	תמר	40	223030.3	525081.4	4	5	שימור	100
101	תמר	35	223040.1	525078.3	4	5	שימור	101
102	תמר	45	223014.3	525062.6	4	5	שימור	102
103	שיטת הסוכך	3x10	223007.6	525053.9	6	3	שימור	103
104	תמר	25	223002.6	525050.5	4	5	שימור	104
105	תמר	40	222996.1	525045	6	5	שימור	105,106,107
106	תמר	20+15	222978.9	525061.1	6	5	שימור	105,106,107
107	תמר	45	222990.9	525038.6	4	5	שימור	105,106,107
108	שיטה	45	222978.6	525029.4	5	5	שימור	108

תמונה	סיווג	מצב	גובה (מ')	Y	X	קוטר (ס"מ)	שם העץ	מספר
							סלילנית	
111	כריתה	2	3	525175.8	222550.5	10	שיטה סלילנית	111
86,119	שימור	5	7	525163	222784.1	30	שיטה סלילנית	119
121	שימור	3	5	525068.3	223019.2	40	שיטה סלילנית	121
122	שימור	5	4	525073.2	223024.6	40	תמר	122
124	שימור	3	4	525088	223036	15+3x10	שיטת הסוכך	124
125	שימור	5	3	525094.6	223029.3	2x10	שיטת הסוכך	125
126	שימור	5	2	525112.6	223021.6	2x10	שיטת הסוכך	126
127	שימור	5	3	525114.5	223024.6	2x10	שיטת הסוכך	127
128	שימור	5	3	525116.9	223017.9	10	שיטת הסוכך	128
129	שימור	5	3	525119.2	223004.6	2x10	שיטת הסוכך	129
130	שימור	4	5	525122.6	222998.5	30+25+2x15	שיטה סלילנית	130
131	שימור	4	4	525092.2	223012.2	2x15+4x10	שיטה סלילנית	131
133	כריתה	4	3	525093.8	222987.6	10	שיטת הסוכך	133
134	כריתה	4	3	525100.8	222964.6	5x10	שיטת הסוכך	134
135	כריתה	1	2	525105.9	222954	2x15+2x10	שיטה סלילנית	135
138	כריתה	4	3	525100.9	222918	20+15+10	שיטה סלילנית	138
139	כריתה	4	3	525099	222917.6	2x10	שיטת הסוכך	139
141	שימור	4	4	525152.2	222858.1	20+15	שיטה סלילנית	141

תרשים 5.1 סיווג העצים



6. הנחיות כלליות להוראות התכנית

1. בטבלת יעודי קרקע ותאי שטח בתכנית: לסמן תחת עמודה תאי שטח כפופים – "עצים לשימור". בעמודה זו לציין את כל תאי השטח בהם סומנו עצים לשימור וכן תאי שטח בהם נקבעו קווי בניין מיוחדים מעצים בוגרים.
2. בטבלת זכויות והוראות בנייה: להוסיף הערה לטבלה בנושא קווי בניין כדלקמן: "בכל מקום בו נקבעו קווי בניין מעצים בוגרים לשימור, כמפורט בתשריט תחום נספח עצים בוגרים, יגברו קווי הבניין מהעצים הבוגרים על המצוין בטבלה".
3. הוראות נוספות: להוסיף פרק שייקרא "עצים בוגרים", בו יירשם כדוגמת הנוסח המפורט להלן:

6.1. נספח עצים בוגרים לתוכנית:

- א. לתכנית זו מצורף "נספח עצים בוגרים" הכולל הסברים והנחיות בנוגע לטיפול בעצים בוגרים קיימים בתחום התכנית בעת אישורה; לשימור, העתקה, כריתה או נטיעה. חלקים מהנספח (תשריט תחום הנספח בקני"מ 1:1,250 ופרק הנחיות להטמעה בהוראות התכנית) תחולתם מחייבת.
- ב. הנספח חל על התחום המסומן בתשריט תחום הנספח, המצורף כמסמך מחייב וכחלק בלתי נפרד ממסמכי התכנית.

6.2. הוראות בנוגע לעצים המסומנים כעצים לשימור

- א. עץ בוגר המסומן כעץ לשימור ישולב בתכנון הכולל, ולא תותר כריתתו או פגיעה בו.
- ב. קו בניין מעץ לשימור יהיה 4 מ' מגזע העץ. שטח זה אשר יוגבל בפיתוח, יסומן בבקשות להיתרי בנייה ככל שתוגשנה בתחומו.
- ג. בכל בקשה להיתרי בנייה ופיתוח בסמוך לעץ לשימור, יפורטו האמצעים להגנה על העץ במהלך עבודות הבנייה והפיתוח.
- ד. כל פיתוח או שימוש בסמוך לעץ לשימור, ובכלל זה לשורשיו, לגזעו ולצמרתו, ייעשו בזהירות רבה תוך התחשבות בצורך לשמר את העץ באתרו ולטפחו. במקרים בהם יש חשש לפגיעה בעץ מיוחד לשימור, יש לפנות מראש להתייעצות עם פקיד היערות.
- ה. במקרים מיוחדים בלבד, בהם נדרש שינוי סיווג עץ בוגר שסומן כעץ לשימור לסיווג אחר, לעת הגשת בקשה להיתר בנייה (ולא יותר מ-10% מכמות העצים הבוגרים שסווגו בתכנית לשימור), יוגש עדכון לנספח עצים בוגרים לאישור ועדה מקומית, לאחר תאום וקבלת חו"ד בכתב מפקיד היערות.

6.3. הוראות בנוגע לעצים לכריתה:

- א. בעת הגשת בקשה להיתר בנייה ו/או היתר לשימוש בשטח בו סומן עץ לכריתה, יש לצרף לבקשה להיתר - דברי הסבר אודות העץ המיועד לכריתה, הכוללים את סוג העץ, גילו,

- גודלו וסיבת הכריתה, בצרוף תכנית המפרטת את העץ או העצים שיינטעו במקום העץ או העצים המיועדים לכריתה : מספרם, סוגם ומיקומם.
- ב. לבקשה להיתר יצורף גם העתק כרטיס המידע הכלול בנספח עצים בוגרים של התכנית, ובו מידע אודות מופע העץ, נדירותו, חשיבותו הנופית / היסטורית / אקולוגית/ מצבו הבריאותי / בטיחותי ועוד.
- ג. יוזם הבקשה להיתר יתחייב לטעת עצים חדשים במקום העצים שכרת, בהתאם למפורט בבקשה להיתר בנייה. תנאי לקבלת טופס 4 למבנה המחייב כריתת עץ בוגר יהיה הגשת מפת מדידה של האתר בו ניטע העץ החדש, ערוכה בידי מודד מוסמך.

נספחים

לעבודה זו מצורפים הנספחים הבאים :

- א. תרשים עצים לשימור וכריתה
- ב. CD של קבצי תמונות העצים
- ג. CD תב"ע מעודכנת + הוראות התכנית