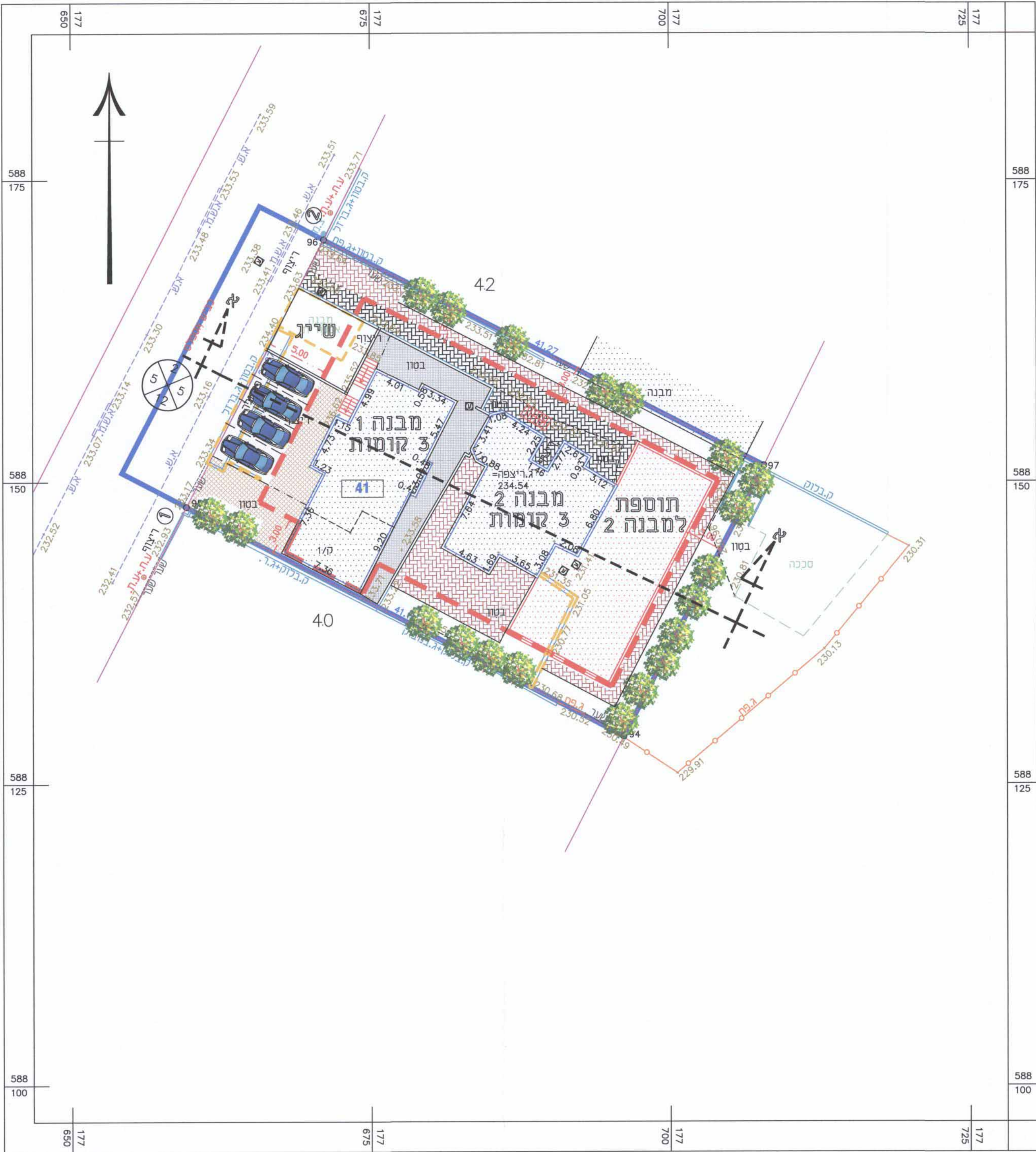


**תוכנית מס' 618-0220541**  
**נספח בינוי מנחה**  
**מגרש 41, שכונה 29, רהט**  
**ק.מ. 1:250**  
**עורך התוכנית: אדרי' יוסף אבו ג'בר**  
**ינואר 2015**



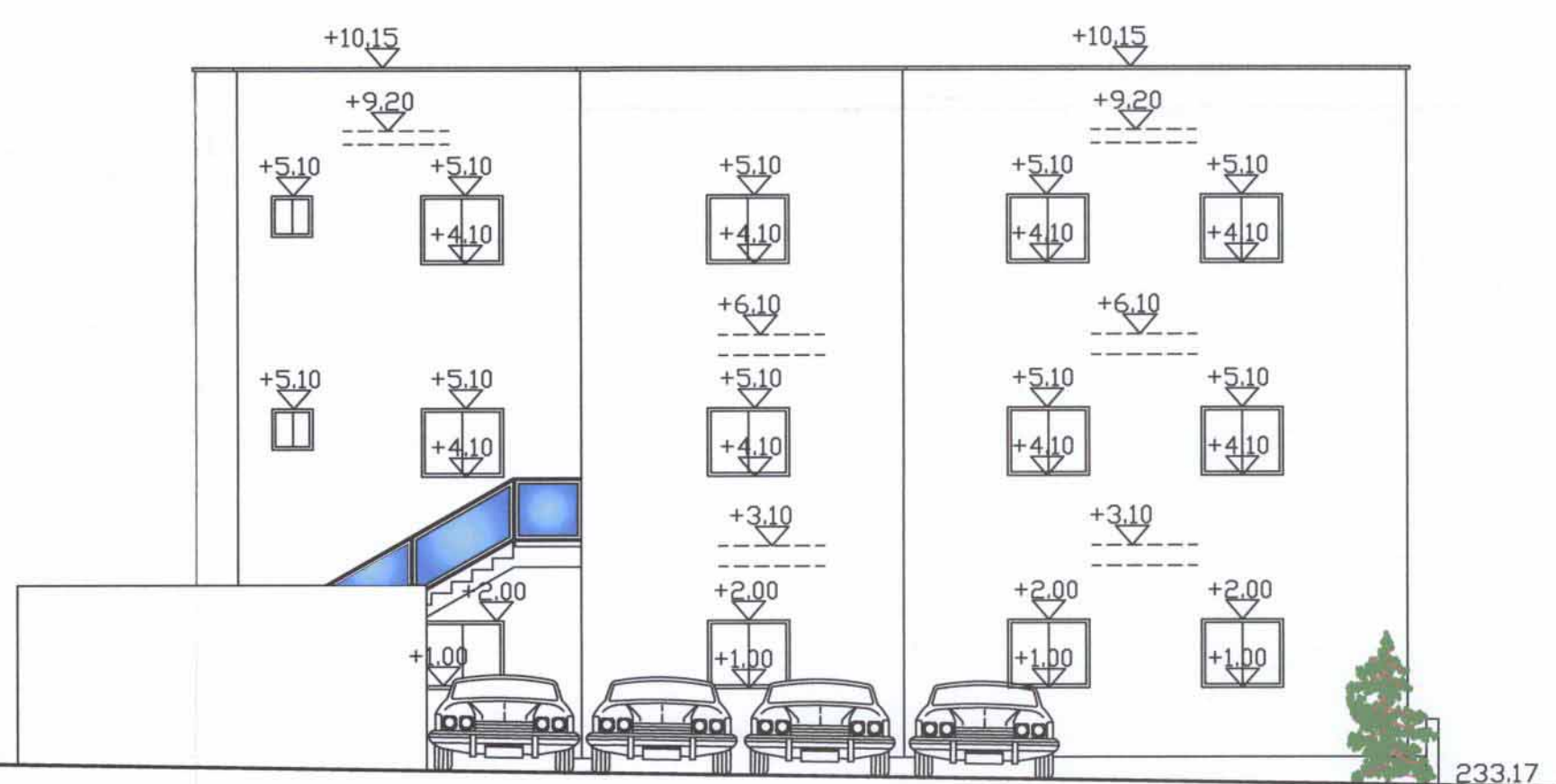
- מקרא**
- גבול התכנית
  - קווי בנין
  - גבול מגרש
  - מבנה קיים
  - מבנה מוצע
  - להריסה
  - 41 מס' תא שטח
  - 100593 מס' גוש
  - 70 חלקה
  - 2 מספר הדרך
  - 5 קווי בנין
  - 12 רוחב הדרך

מינהל התכנון - מחוז י"ד  
 תוכנית התכנון והבניה, תשס"ה - 1965  
**618-0220541**  
 חוק התכנון מאושרת כחוק סעיף 108 (ג) לחוק  
 תוכנית מאושרת כחוק סעיף 108 (ג) לחוק  
 ביום 16/1/2015  
 חתומה: אדרי' יוסף אבו ג'בר  
 מנהל מינהל התכנון

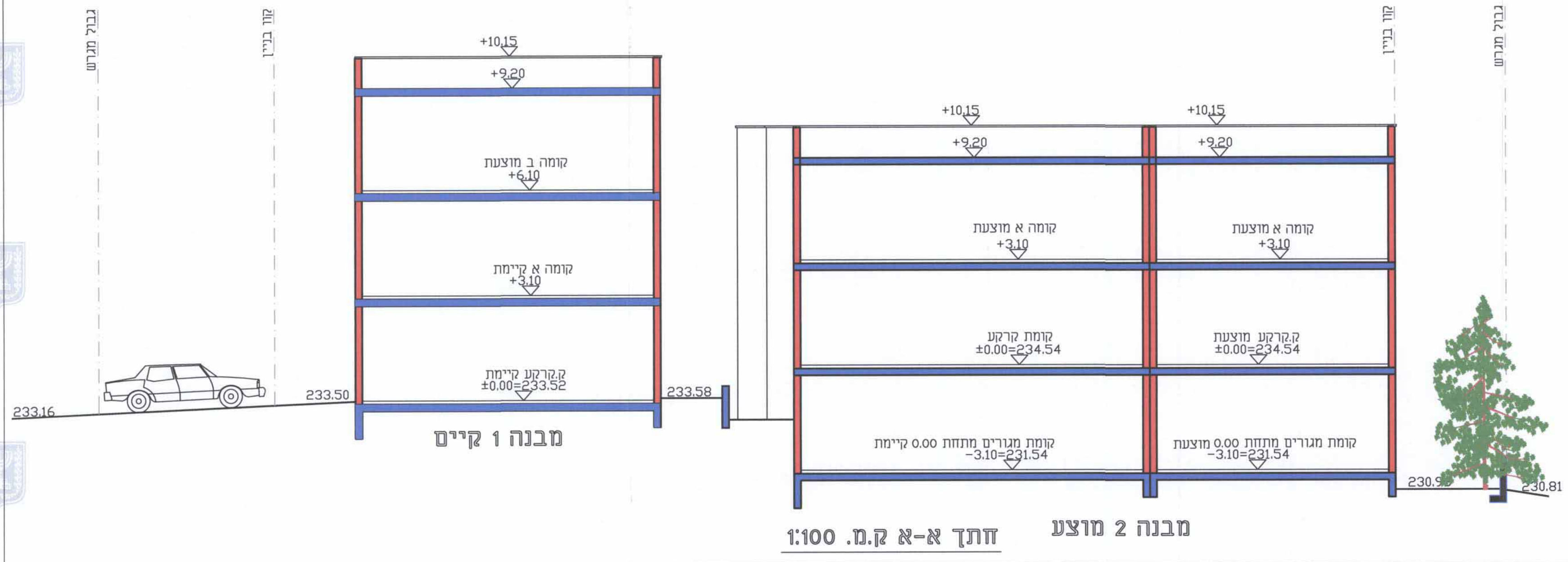
**חיסוב שטח**

מבנה מס' 1 408 מ"ר ב- 3 קומות
20 מ"ר למחסנים כחלק מייחיד
20 מ"ר למיידים יבנה כחלק מייחיד
מבנה מס' 2 גודל 547 מ"ר ב- 3 קומות
20 מ"ר למחסנים כחלק מייחיד
20 מ"ר למיידים יבנה כחלק מייחיד
שייג בגודל 60 מ"ר
משטח חניה מרוצף

לשכת התכנון המחוזית  
 מחוז דרום  
 30-01-2015  
**נתקבל**



חזית 1-2 ק.מ. 1:100



חתך א-א ק.מ. 1:100