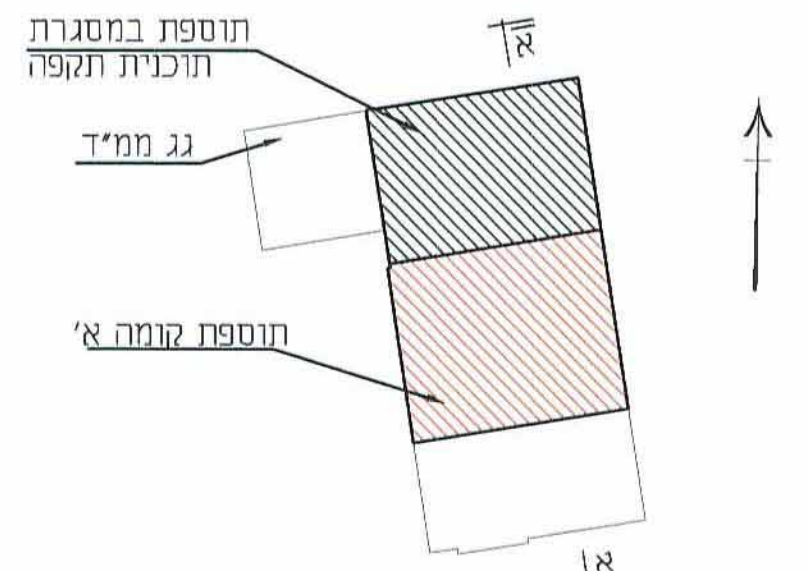
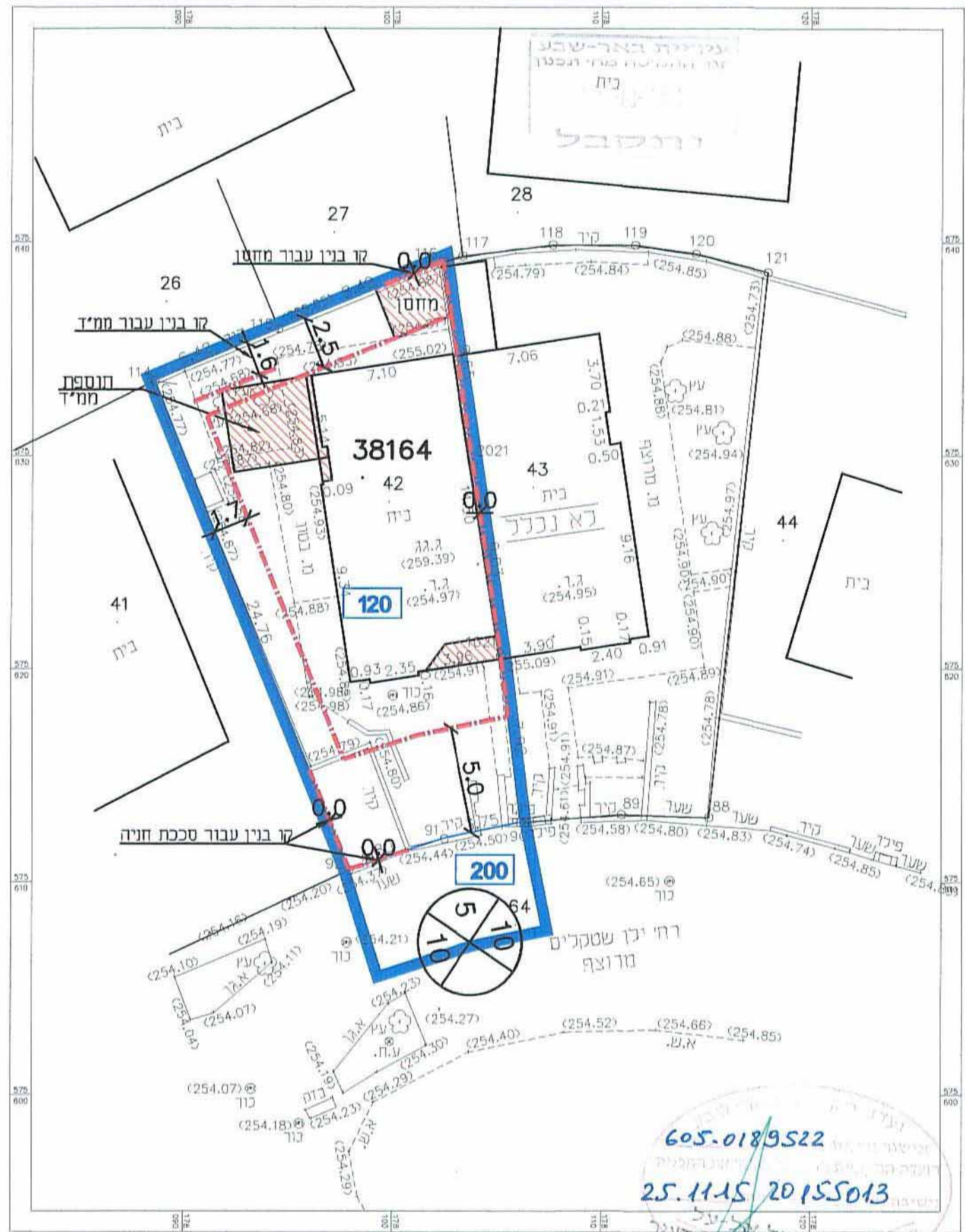
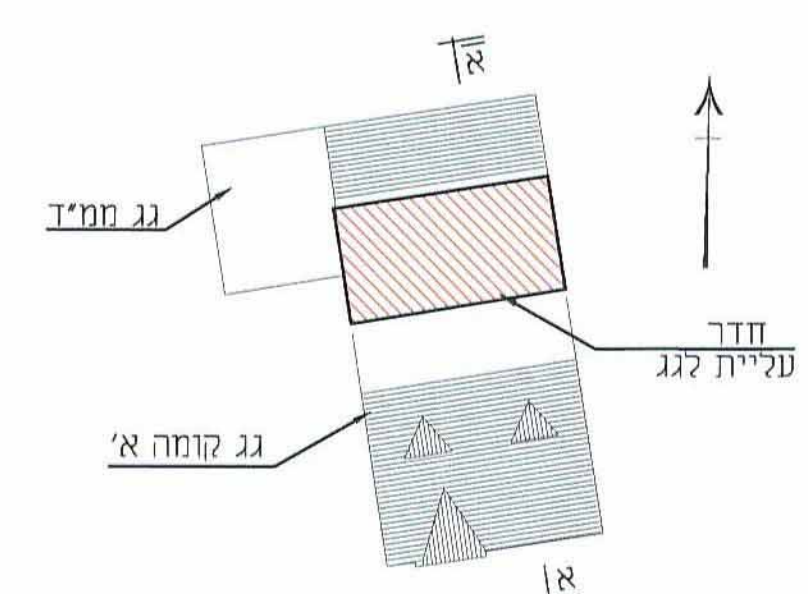


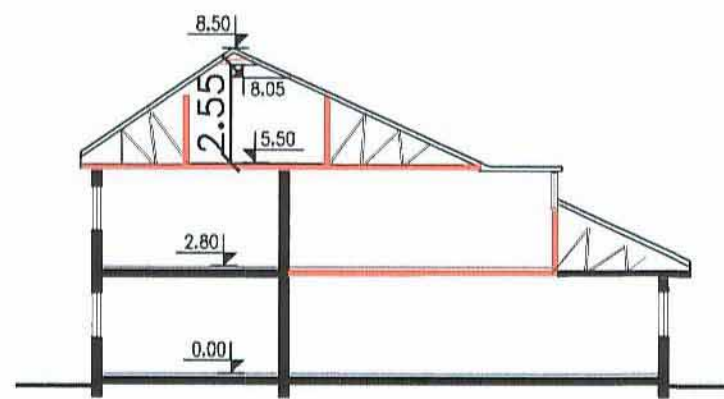
# תכנית העמדה וקומת קרקע קנ"מ 1:250



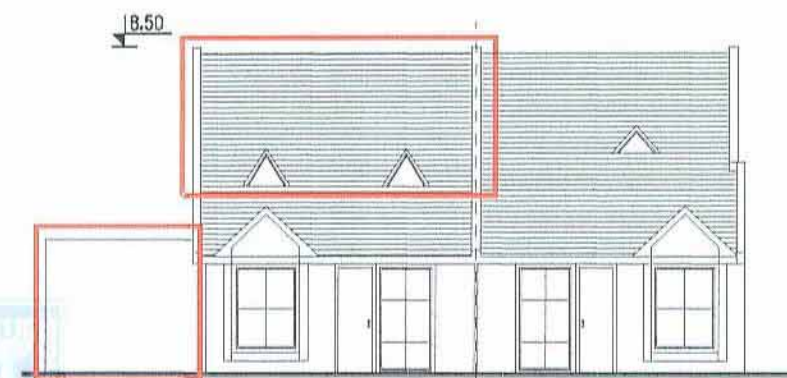
תכנית ק.א קנ"מ 1:250



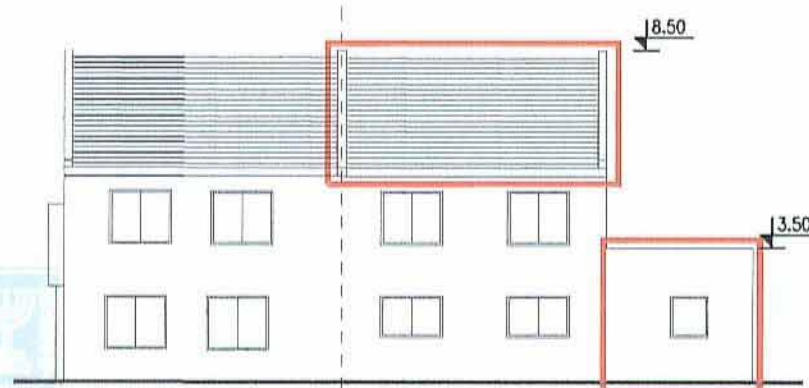
תוכנית גג קנ"מ 1:250



חתך א-א קנ"מ 1:200



חזית קדמית קנ"מ 1:200



חזית אחורית קנ"מ 1:200



חזית צדדית קנ"מ 1:200

חוק התכנון והבנייה, התשכ"ה - 1965 תכנית מפורטת	
מס' 605-0189522	
מגורים ברחי ילן שטקלים 30, שכי נווה מנחם, באר שבע מנחה המחייב לגבי מיקום התוספות	
נספח בינוי	גליון 1 מתוך 1
מחוז	דרום
מרחב תכנון מקומי	באר שבע
רשות מקומית	באר שבע
ישוב	באר שבע
תאריך	22.10.2014
שם התרשים	קנ"מ
תכנית העמדה	1:250
תרשים נוסף	-
תרשים נוסף	-
שמות וחתימות:	
עורך תוכנית	שם: ויקטור רבינוביץ
תאגיד:	ליד
גורם מאשר	שם: תאריך:
	חתימה:

- מקרא:**
- גבול התכנית
  - קו בנין
  - מבנה קיים
  - תוספת במסגרת זכויות הבניה המאשרות
  - חוספת מעבר לזכויות הבניה המאשרות
  - חוספת
  - גבול תא שטח ומספרו
  - מספר הדרך
  - קו בנין
  - חוזב הדרך
  - גבול התכנית
  - קו בנין
  - מבנה קיים
  - תוספת במסגרת זכויות הבניה המאשרות

605-0189522  
25.11.15 20155013

1.02.2016