

נספח בינוי מנחה ומחייב לעניין מיקום התוספות לתכנית מס' 605-0174649

אנף ההנדסה מהנדס תכנון
נתקבל

605-0174649
25.11.15 20155013

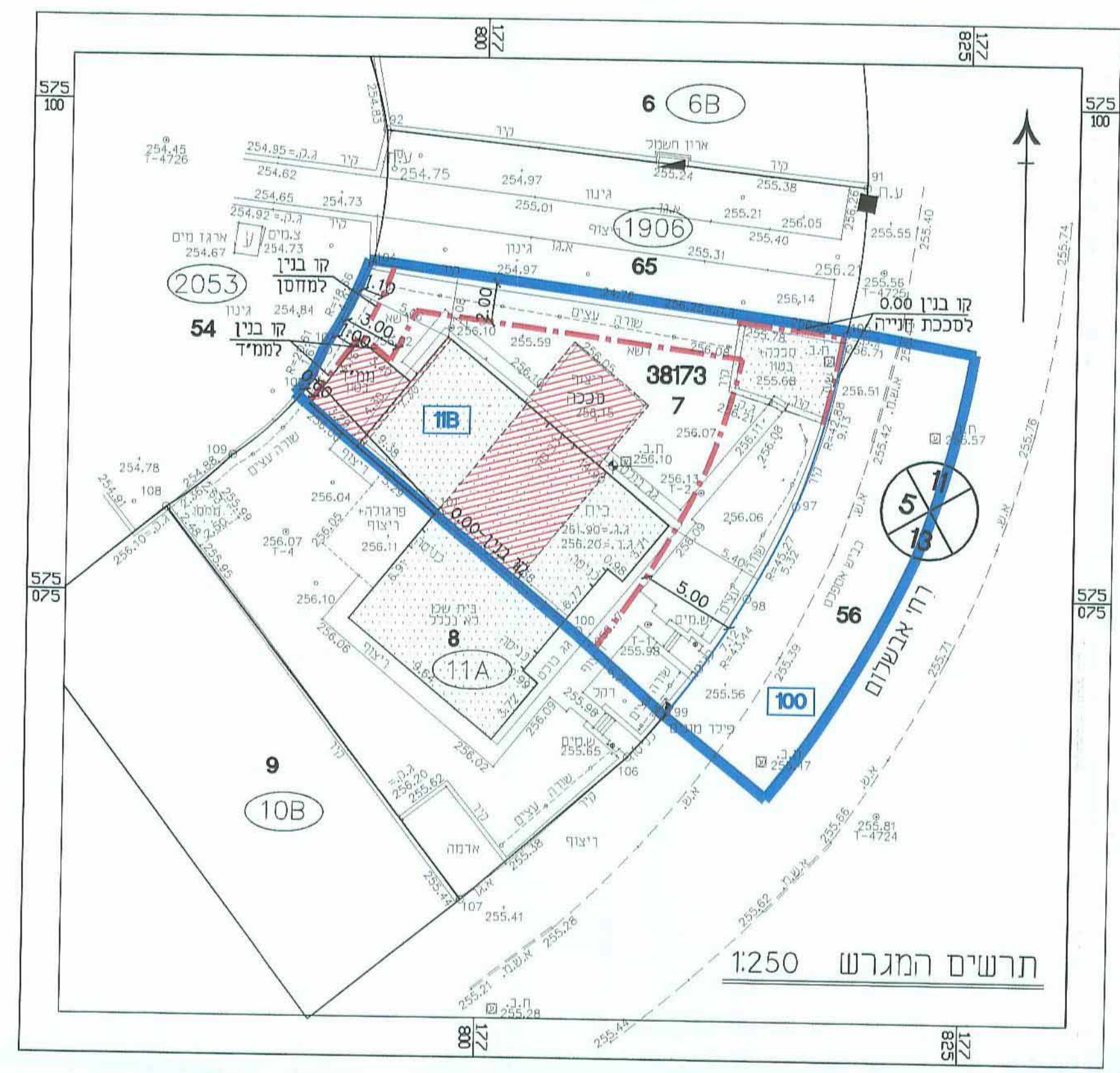
טל אל-על
סגן ומזכיר ראש העיר
עיריית יבנה-שבע

מגיש התכנית:

גורליק יבגני
רד' אבשלום 45, באר שבע

עורך התכנית:

ליפובצקי נטליה
אדריכלית
104717
נטליה ליפובצקי
אדריכלית - נטליה ליפובצקי
טל: 08-6104872, נייד: 054-4474557



מקרא:

- גבול התכנית
- קו בנין
- 11B גבול תא שטח ומספרו
- מבנה קיים
- בנייה חדשה
- מקום התוספת או שינוי בהזדית

