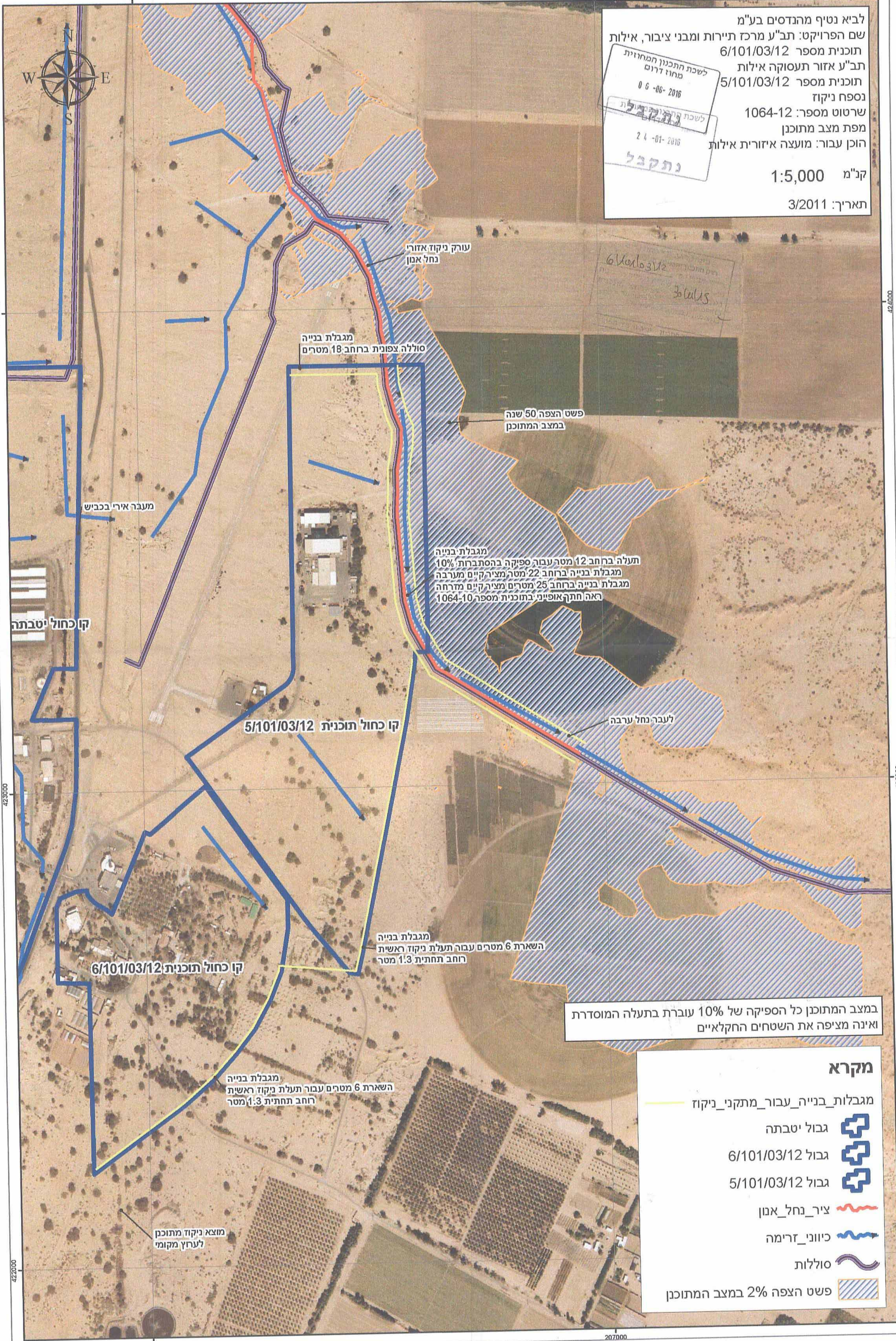


# תב"ע תוכנית מספר 6/101/03/12, ולתוכנית מספר 5/101/03/12, נספח הידרולוגיה וניקוז, מפת מצב מתוכנן

לביא נטיף מהנדסים בע"מ  
 שם הפרויקט: תב"ע מרכז תיירות ומבני ציבור, אילות  
 תוכנית מספר 6/101/03/12  
 תב"ע אזור תעסוקה אילות  
 תוכנית מספר 5/101/03/12  
 נספח ניקוז  
 שרטוט מספר: 1064-12  
 מפת מצב מתוכנן  
 הוכן עבור: מועצה איזורית אילות  
 קנ"מ 1:5,000  
 תאריך: 3/2011

לשכת התכנון המחוזית  
 מחוז דרום  
 06-06-2016  
 לשכת התכנון המחוזית  
 24-01-2016  
 נתקבל



עורק ניקוז אזורי נחל אמון

מגבלת בנייה סוללה צפונית ברוחב 18 מטרים

פשת הצפה 50 שנה במצב המתוכנן

מעבר אירי בכביש

מגבלת בנייה תעלה ברוחב 12 מטה עבור ספיקה בהסתברות 10% מגבלת בנייה ברוחב 22 מטרים מצידה קיים מערבה מגבלת בנייה ברוחב 25 מטרים מצידה קיים מזרחה האה חתך אופייני בתוכנית מספר 1064-10

לעבר נחל ערבה

קו כחול תוכנית 5/101/03/12

מגבלת בנייה השאר 6 מטרים עבור תעלת ניקוז ראשית רוחב תחתית 1.3 מטר

קו כחול תוכנית 6/101/03/12

מגבלת בנייה השאר 6 מטרים עבור תעלת ניקוז ראשית רוחב תחתית 1.3 מטר

מוצא ניקוז מתוכנן לערוץ מקומי

במצב המתוכנן כל הספיקה של 10% עוברת בתעלה המוסדרת ואינה מציפה את השטחים החקלאיים

### מקרא

- מגבלות בנייה עבור מתקני ניקוז
- גבול יטבתה
- גבול 6/101/03/12
- גבול 5/101/03/12
- ציר נחל אמון
- כיווני זרימה
- סוללות
- פשת הצפה 2% במצב המתוכנן